



šeps

Slovenská
elektrizačná
prenosová
súštava

Mesačná správa ES SR za mesiac Február 2024

Energia na
správnom mieste

PREVÁDZKA ELEKTRIZAČNEJ SÚSTAVY SR

FEBRUÁR 2024

1. ZÁKLADNÉ UKAZOVATELE

Výroba a spotreba elektriny ES SR (brutto) a medzoročné indexy 2024 / 2023.

	Veľkosť (MWh)	Index mesačný (%)	Index kumulatívny (%)
Výroba	2 876 653	112,4	118,9
Spotreba	2 281 844	96,6	101,9
Saldo	-594 809		

Saldo: Import (+) / Export (-)

Výroba a spotreba elektriny sa môže zmeniť na základe novších údajov výrobcov elektriny. Revízia údajov sa vykoná začiatkom nasledujúceho roka.

Mesačné maximum a minimum zaťaženia ES SR

	Zaťaženie (MW)	Dátum (čas)	Frekvencia (Hz)
Maximum	3 909	01.02.2024 (17:00)	49,982
Minimum	2 241	11.02.2024 (02:00)	49,989

2. TÝŽDENNÉ MAXIMÁ ZAŤAŽENIA ES SR

Týždeň 2024	6	7	8	9
Dátum maxima	09.02.	16.02.	19.02.	01.03.
Čas maxima	9:00	8:00	9:00	12:00
Maximum (MW)	3 685	3 617	3 713	3 593
Výroba elektriny v čase maxima (MW)				
Jadrové	2 439	2 438	2 449	2 429
Fosílné	620	269	672	271
Vodné	993	1209	1222	621
Fotovoltaické	34	50	21	47
Ostatné	411	404	399	420
Celková výroba	4 496	4 369	4 763	3 788
Saldo	-811	-753	-1 051	-194
PVE	0	0	0	0

Saldo: Import (+) / Export (-)

PVE: odber prečerpávacích vodných elektrární

3. PRIEMERNÁ TEPLOTA SR (°C)

	Týždeň				Mesiac
	6.	7.	8.	9.	Február
Rok 2023	-2,6	3,9	6,0	2,6	2,0
Rok 2024	8,9	6,2	7,1	10,2	7,5

Vyhodnotenie priemernej teploty je z meraní v elektrických staniciach SEPS.
Týždeň v tabuľke „priemerná teplota SR“ je kalendárny (od pondelka do nedele).

4. DISPONIBILITA PpS V DŇOCH TÝŽDENNÝCH MAXÍM (MW)

Týždeň v roku 2024		6.	7.	8.	9.	Komentár
deň		09.02.	16.02.	19.02.	01.03.	
hodina		9.	8.	9.	12.	
FCR ±	plánovaná	28,0	28,0	28,0	28,0	
	skutočná	28,0	28,0	28,0	28,0	
aFRR +	plánovaná	115,0	115,0	115,0	115,0	
	skutočná	115,0	115,0	115,0	115,0	
aFRR -	plánovaná	-115,0	-115,0	-115,0	-115,0	
	skutočná	-115,0	-115,0	-115,0	-115,0	
TRV3MIN+	plánovaná	360,0	360,0	360,0	360,0	
	skutočná	360,0	360,0	360,0	360,0	
TRV3MIN-	plánovaná	0,0	0,0	0,0	-109,0	
	skutočná	0,0	0,0	0,0	-104,0	
mFRR+	plánovaná	150,0	150,0	150,0	150,0	
	skutočná	150,0	147,0	150,0	150,0	
mFRR-	plánovaná	-130,0	-130,0	-130,0	-130,0	
	skutočná	-130,0	-130,0	-128,0	-116,0	

Plánovaná: výkon požadovaný na nákup.

Skutočná: nakúpený a obchodne uznaný výkon.

Komentár: zdôvodnenie rozdielu skutočnosti oproti plánu viac ako 15 %.

5. MESAČNÝ POČET AKTIVÁCIÍ

Typ Smer	Mesačný počet aktivácií v roku 2024						Spolu
	TRV3MIN		mFRR		HV Dovoz	NRE	
	+	-	+	-			
1	5	0	2	4	0	0	11
2	0	0	0	6	0	0	6
3							0
4							0
5							0
6							0
7							0
8							0
9							0
10							0
11							0
12							0
Spolu	5	0	2	10	0	0	17

NRE : Negarantovaná regulačná elektrina

HV: Havarijná výpomoc

6. PORUCHY VÝROBNÝCH ZARIADENÍ NAD 100 MW INŠTALOVANÉHO VÝKONU

Názov elektrárne (lokality)	Zariadenie	Inštalovaný výkon [MW]	Dostupný výkon [MW]	Typ výroby	Začiatok	Koniec
Vojany	TG5	110	0	TE	31.01.2024 07:54	09.02.2024 00:00
Vojany	TG6	110	0	TE	06.02.2024 19:41	06.02.2024 23:57
Vojany	TG6	110	0	TE	22.02.2024 06:33	27.02.2024 18:00
Bohunice	TG42	250	0	JE	23.02.2024 18:41	23.02.2024 19:42
Vojany	TG6	110	0	TE	29.02.2024 15:36	01.03.2024 07:21

Poznámka: poruchy výrobných zariadení trvajúce dlhšie ako 1 hodinu, ktoré sa vyskytli v prevádzke (nie sú tu uvedené plánované odstávky).

7. PRENESENÁ ELEKTRINA A STRATY

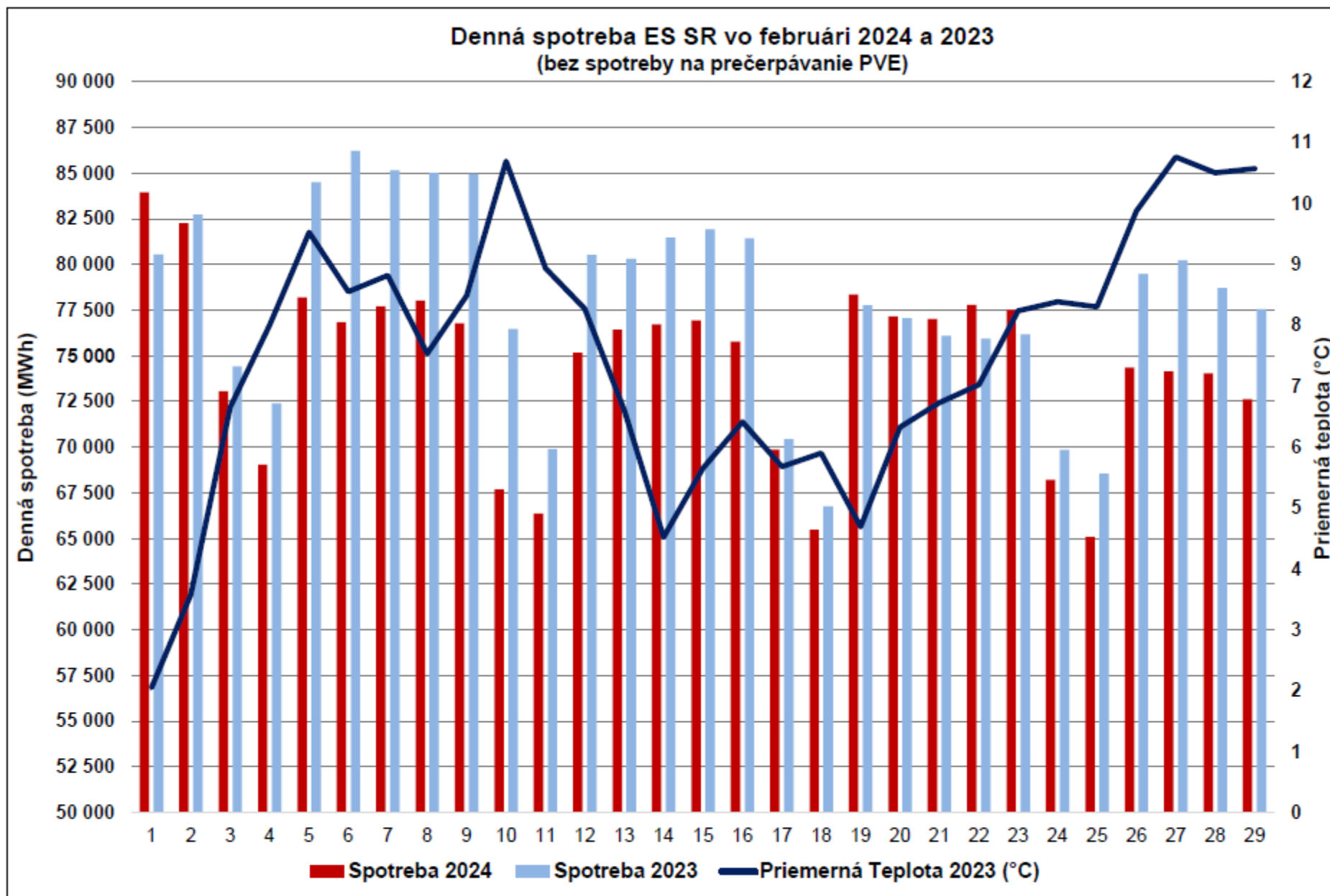
	Február 2024		Od začiatku roka 2024	
	Objem (MWh)	Index (%)	Objem (MWh)	Index (%)
Prenesená elektrina	2 769 731	103,5	5 996 960	108,2
Straty elektriny	29 111	108,1	65 038	113,4
Podiel strát na prenose (%)	1,05		1,08	

Prenesená elektrina je vyhodnotená ako nameraná dodávka elektriny do PS SR.

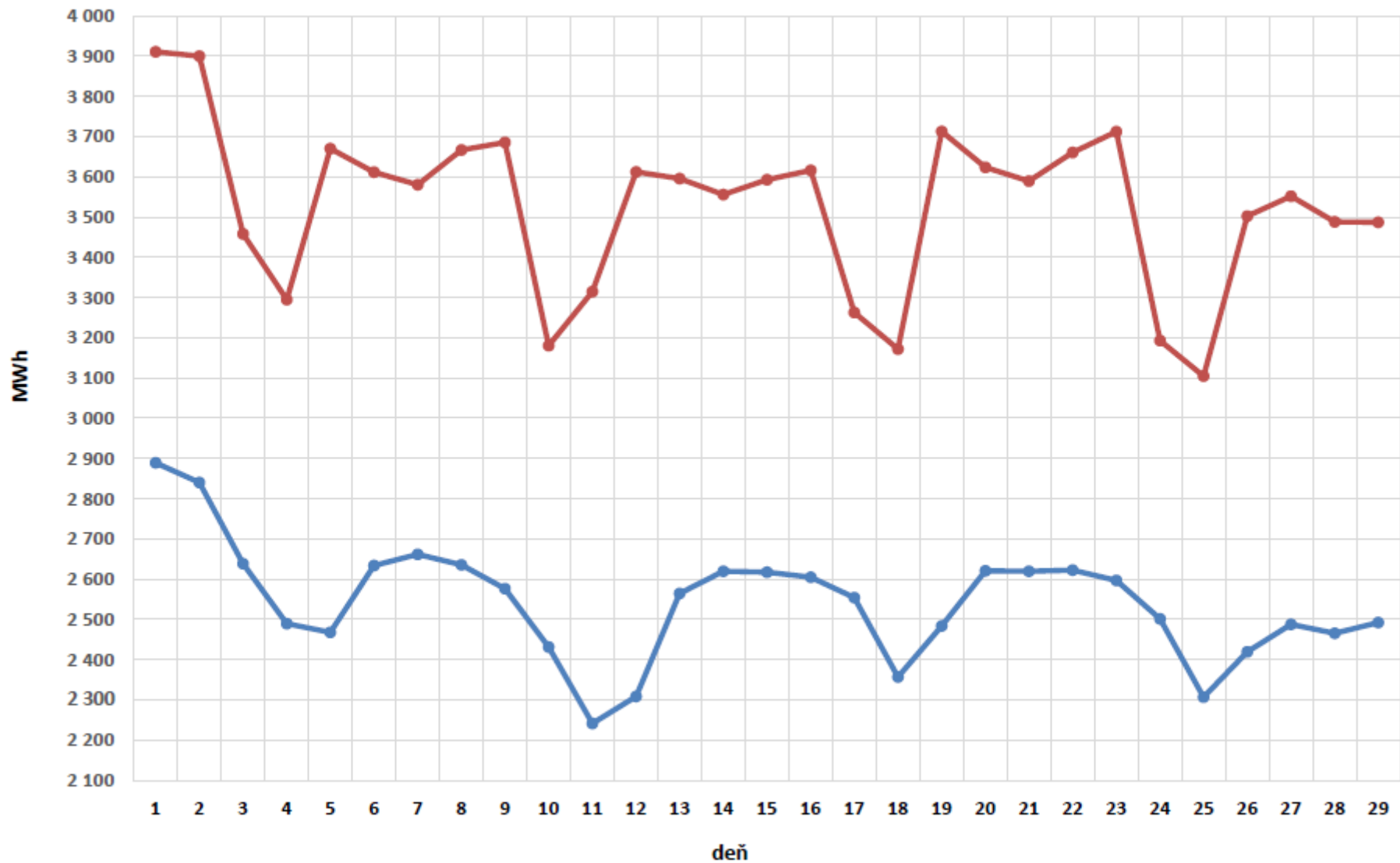
8. FREKVENCIA ES SR

Mesiac	Frekvencia v roku 2024 (Hz)			Dátum a čas	
	Minimum	Maximum	Priemer	Minimum	Maximum
1	49,872	50,143	50,000	14.1. 22:00	18.1. 6:00
2	49,873	50,121	50,000	7.2. 10:02	12.2. 5:01

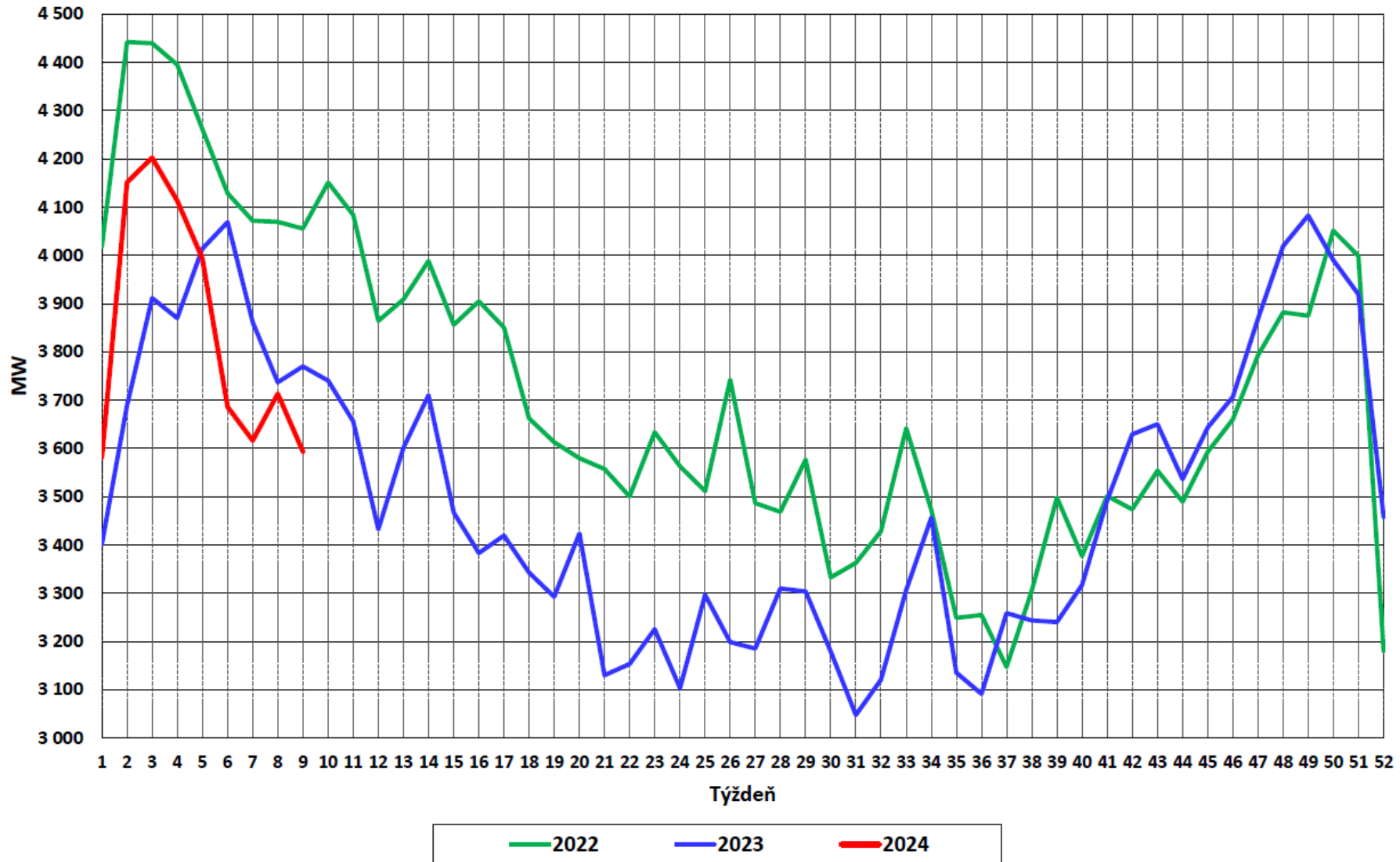
Prílohy



DENNÉ MAXIMÁ A MINIMÁ ZAŤAŽENIA ES SR (bez spotreby PVE na prečerpávanie)



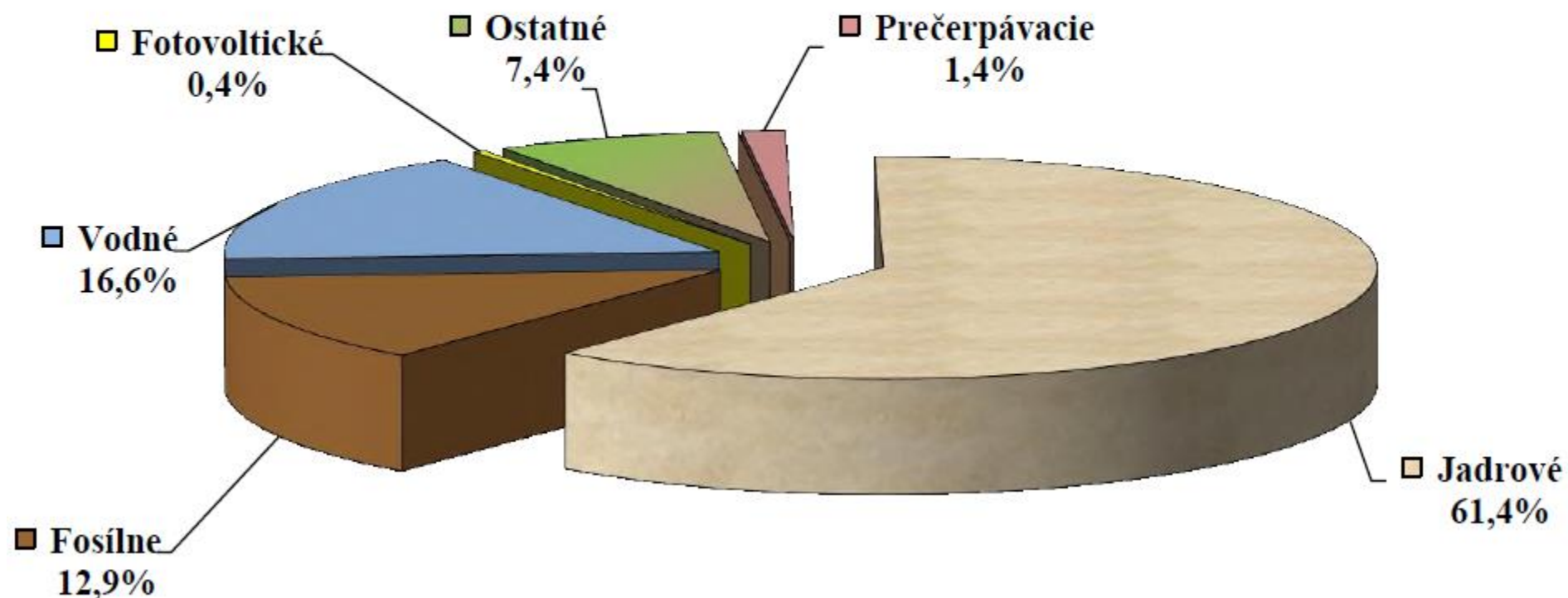
TÝŽDENNÉ MAXIMÁ ZATAŽENIA ES SR (bez spotreby PVE na prečerpávanie)



Podiel jednotlivých zdrojov na pokrytí spotreby dňa 1.2.2024 (MWh)

JE: 58 912 FE: 12 394 VE: 15 932 Ostatné: 7 069 FVE: 368 PVE: 1 351 Saldo (vývoz): 9 802

Výroba : 96 026 MWh Spotreba: 86 223 MWh (z toho na prečerpanie: 2 274 MWh)



Mesačná bilancia výroby a spotreby v roku 2024 - predbežné údaje (MWh)

Primárny zdroj energie / Mesiac	1	2	3	4	5	6	7	8	9	10	11	12	Spolu
Jadrová energia	1 816 721	1 697 175	0	0	0	0	0	0	0	0	0	0	3 513 896
Čierne uhlie	77 376	68 861	0	0	0	0	0	0	0	0	0	0	146 237
Hnedé uhlie	15 793	10 678	0	0	0	0	0	0	0	0	0	0	26 471
Zemný plyn	291 827	221 905	0	0	0	0	0	0	0	0	0	0	513 732
Hutný plyn	39 906	36 064	0	0	0	0	0	0	0	0	0	0	75 970
Ťažký vykurovací olej	39 056	37 272	0	0	0	0	0	0	0	0	0	0	76 328
Motorová nafta	42	77	0	0	0	0	0	0	0	0	0	0	119
Iné pevné fosilné palivá	57	121	0	0	0	0	0	0	0	0	0	0	178
Iné ropné produkty	0	0	0	0	0	0	0	0	0	0	0	0	0
Spolu - Fosilné palivá (okrem JE)	464 056	374 978	0	0	0	0	0	0	0	0	0	0	839 035
Vodná energia	652 663	628 639	0	0	0	0	0	0	0	0	0	0	1 281 302
Biomasa	47 188	52 460	0	0	0	0	0	0	0	0	0	0	99 648
Kvapaliny získané z biomasy	43 165	41 467	0	0	0	0	0	0	0	0	0	0	84 632
Bioplyn	40 375	37 137	0	0	0	0	0	0	0	0	0	0	77 512
Fotovoltaika	25 826	28 804	0	0	0	0	0	0	0	0	0	0	54 629
Veterná energia	623	654	0	0	0	0	0	0	0	0	0	0	1 277
Sekundárne plynné palivá	113	76	0	0	0	0	0	0	0	0	0	0	189
Sekundárne kvapalné palivá	0	0	0	0	0	0	0	0	0	0	0	0	0
Sekundárne pevné palivá	5 256	4 793	0	0	0	0	0	0	0	0	0	0	10 049
Solárna termálna energia	1	2	0	0	0	0	0	0	0	0	0	0	3
Hydrotermálna energia	20	16	0	0	0	0	0	0	0	0	0	0	37
Spolu - Obnoviteľné (okrem VE)	162 567	165 409	0	0	0	0	0	0	0	0	0	0	327 976
Komunálny odpad	5 791	9 026	0	0	0	0	0	0	0	0	0	0	14 817
Kvapaliny získané z komun. odpadu	0	0	0	0	0	0	0	0	0	0	0	0	0
Skládkový plyn	670	721	0	0	0	0	0	0	0	0	0	0	1 391
Plyn z čističiek odpadových vôd	680	705	0	0	0	0	0	0	0	0	0	0	1 385
Spolu - Ostatné	7 141	10 452	0	0	0	0	0	0	0	0	0	0	17 593
VÝROBA SR	3 103 148	2 876 653	0	0	0	0	0	0	0	0	0	0	5 979 801
ZAHRANIČIE SR (Saldo, Import +)	-499 421	-594 809	0	0	0	0	0	0	0	0	0	0	-1 094 230
SPOTREBA SR	2 603 728	2 281 844	0	0	0	0	0	0	0	0	0	0	4 885 571
Spotreba PVE na prečerpávanie	34 460	29 108	0	0	0	0	0	0	0	0	0	0	63 569

Komentár:

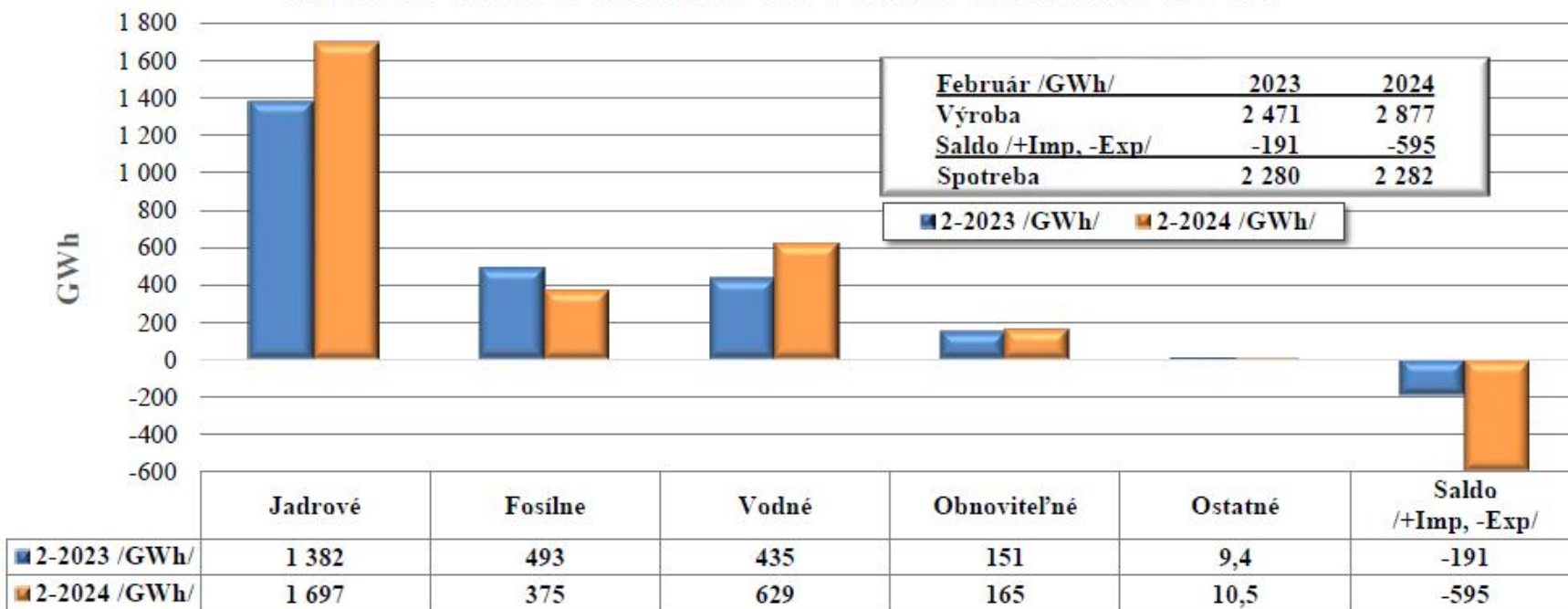
Výroba: údaje z meraní na svorkách generátora, dodávka výrobné do sústavy, výroba elektriny vo vlastnom zariadení (resp. z meraní na určenom odovzdávacom mieste), nahlásené výrobcami na OKTE.

Zahraničie SR (Saldo): namerané cezhraničné prenosy PS a cezhraničné výmeny DS; Import (+), Export (-).

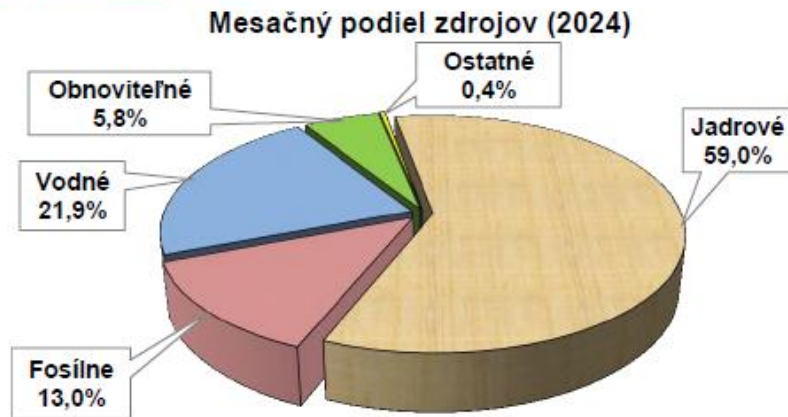
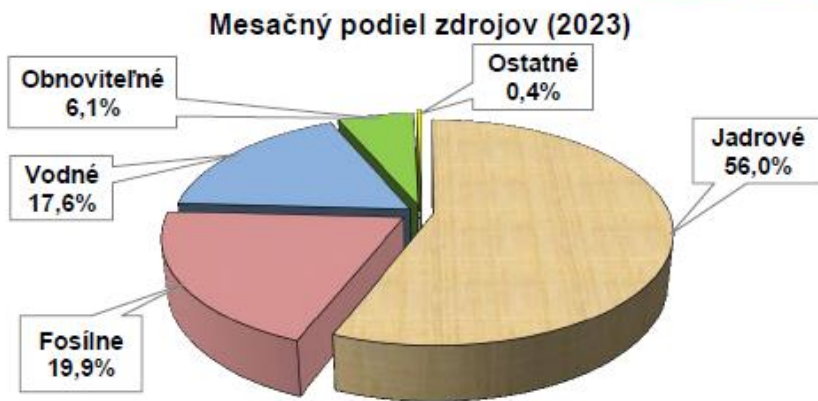
Spotreba SR: vrátane spotreby PVE na prečerpávanie.

Február 2024

MESAČNÝ PODIEL ZDROJOV NA VÝROBE ELEKTRINY ES SR



Poznámka: za rok 2024 predbežné hodnoty



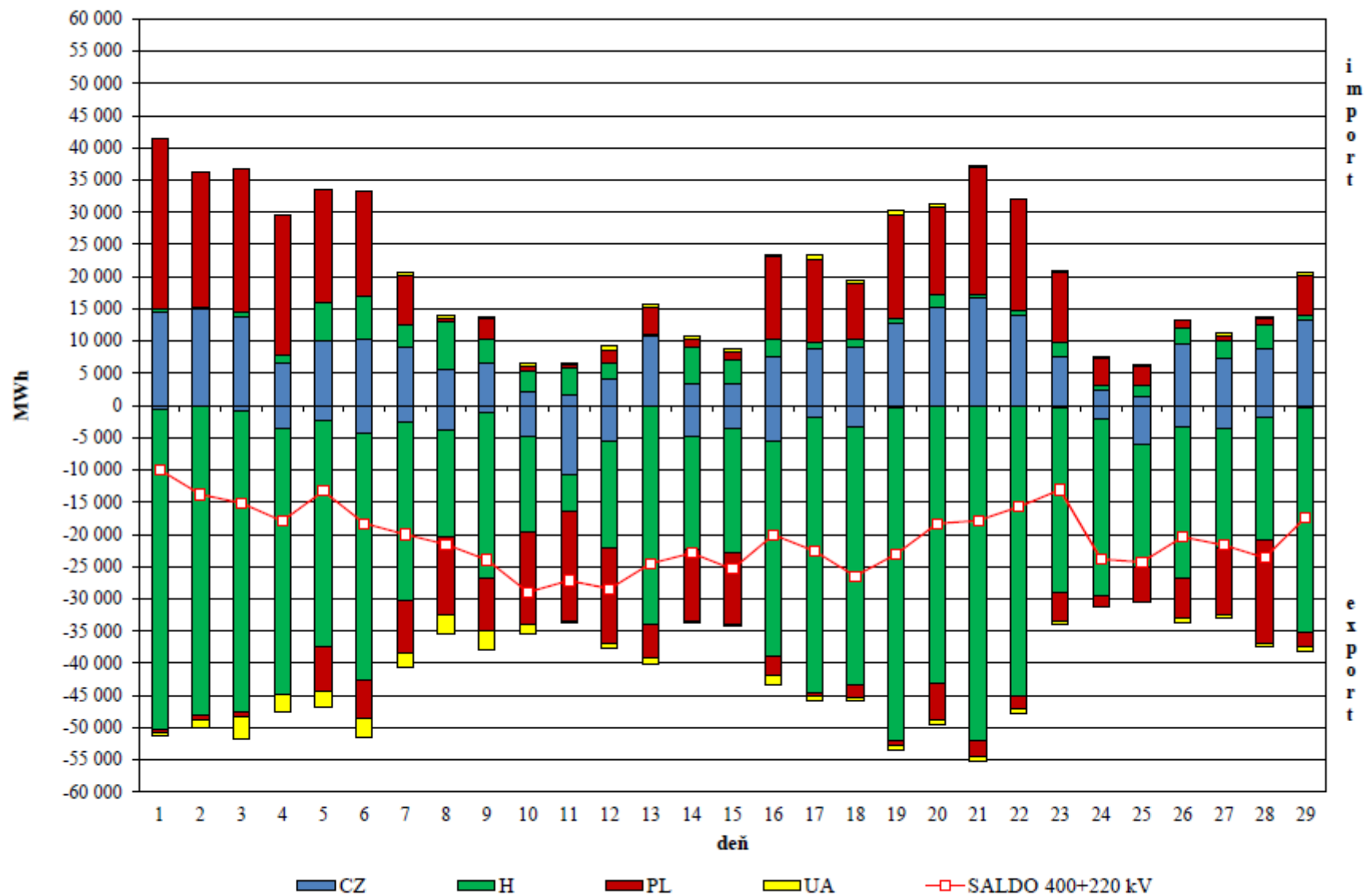
PORUCHY V PRENOSOVEJ SÚSTAVE SR V ROKU 2024										
Mesiac		Vedenia				Elektrické stanice				Súčet
		400	220	110	Súčet	400	220	110	Súčet	
1	počet	3	0	0	3	0	0	0	0	3
	MWh	4,4	0,0	0,0	4,4	0,0	0,0	0,0	0,0	4,4
2	počet	1	0	0	1	0	0	0	0	1
	MWh	62,2	0,0	0,0	62,2	0,0	0,0	0,0	0,0	62,2
3	počet				0				0	0
	MWh				0,0				0,0	0,0
4	počet				0				0	0
	MWh				0,0				0,0	0,0
5	počet				0				0	0
	MWh				0,0				0,0	0,0
6	počet				0				0	0
	MWh				0,0				0,0	0,0
7	počet				0				0	0
	MWh				0,0				0,0	0,0
8	počet				0				0	0
	MWh				0,0				0,0	0,0
9	počet				0				0	0
	MWh				0,0				0,0	0,0
10	počet				0				0	0
	MWh				0,0				0,0	0,0
11	počet				0				0	0
	MWh				0,0				0,0	0,0
12	počet				0				0	0
	MWh				0,0				0,0	0,0
Súčet	počet	4	0	0	4	0	0	0	0	4
	MWh	66,6	0,0	0,0	66,6	0,0	0,0	0,0	0,0	66,6

Poznámka:

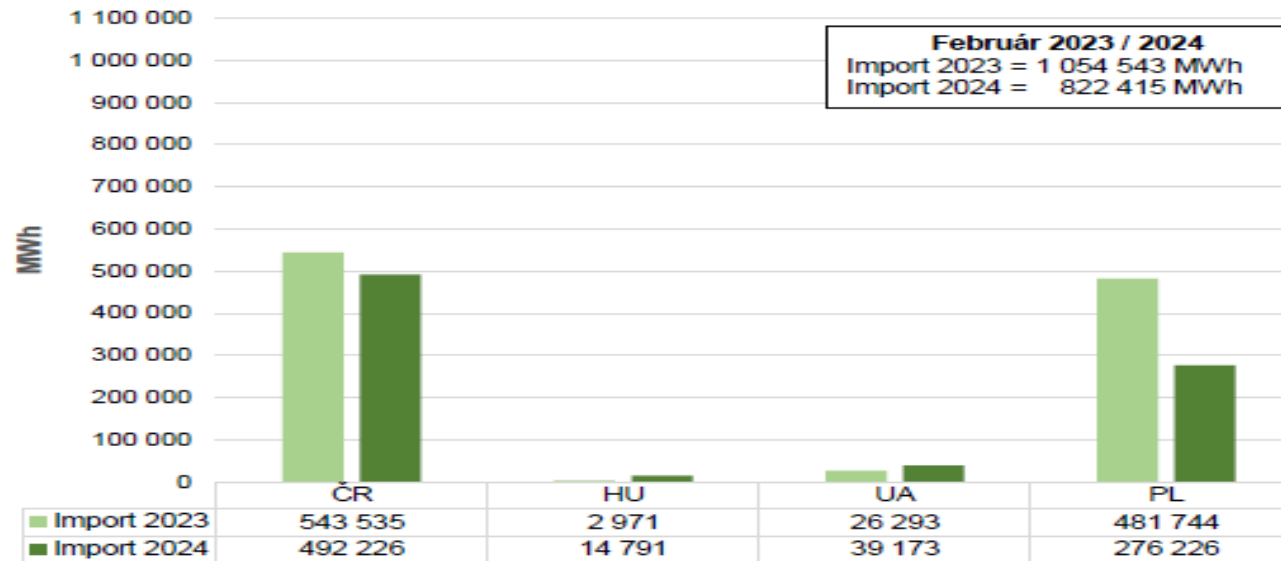
Tabuľka obsahuje prehľad porúch iba za zariadenia a prvky prenosovej sústavy SR (aj v prípadoch, ak bola príčina poruchy mimo prenosovej sústavy).

MWh – obmedzenie spotreby elektriny ES SR zapríčinené poruchou.

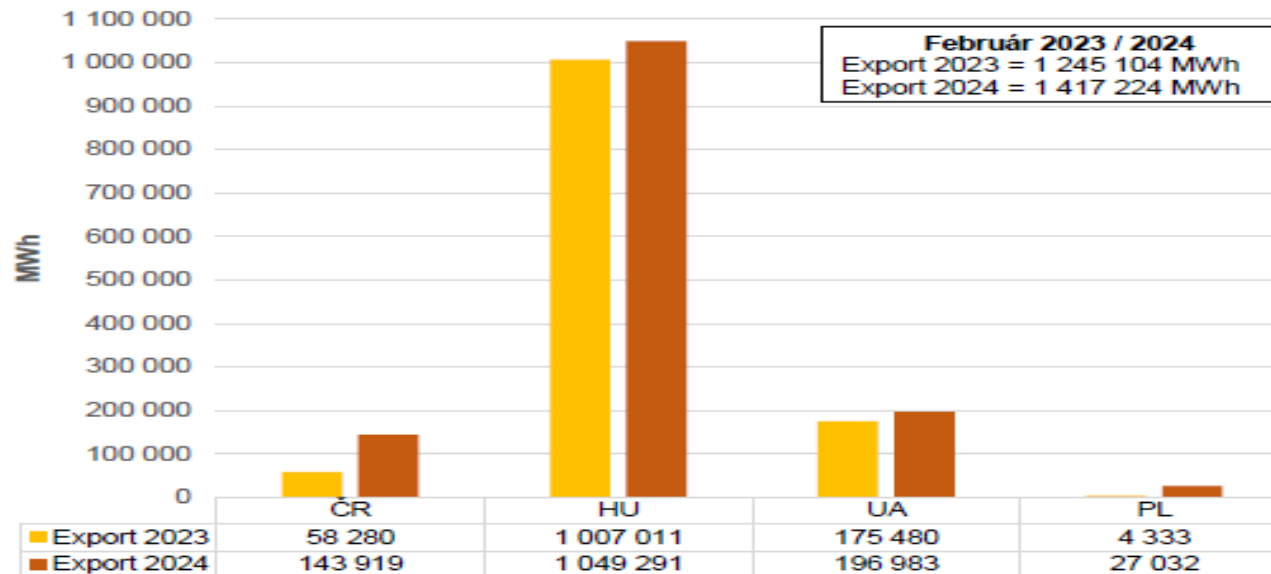
CEZHRANIČNÉ OBCHODNÉ VÝMENY ELEKTRINY PS SR



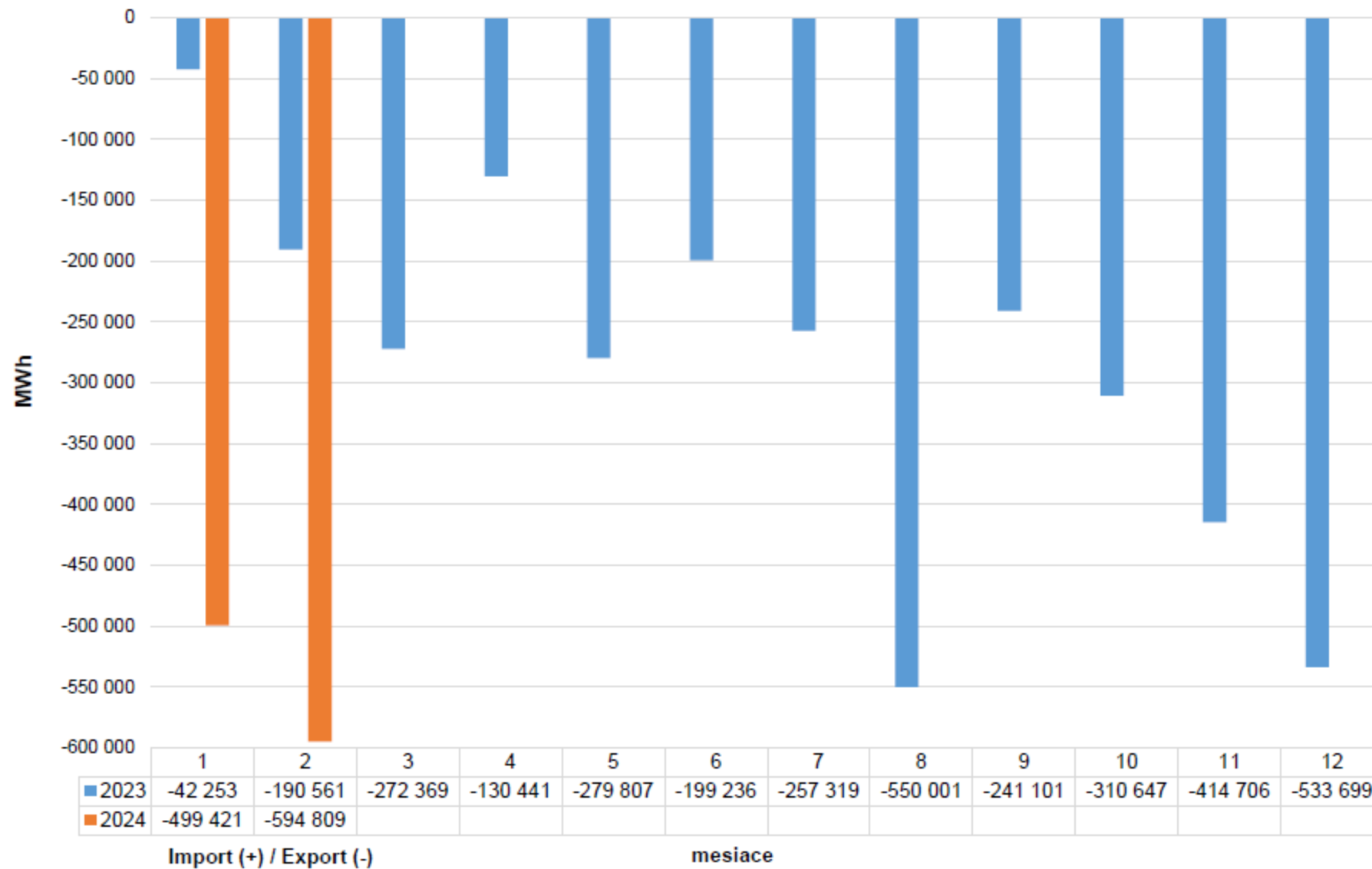
IMPORT ELEKTRINY DO ES SR namerané hodnoty



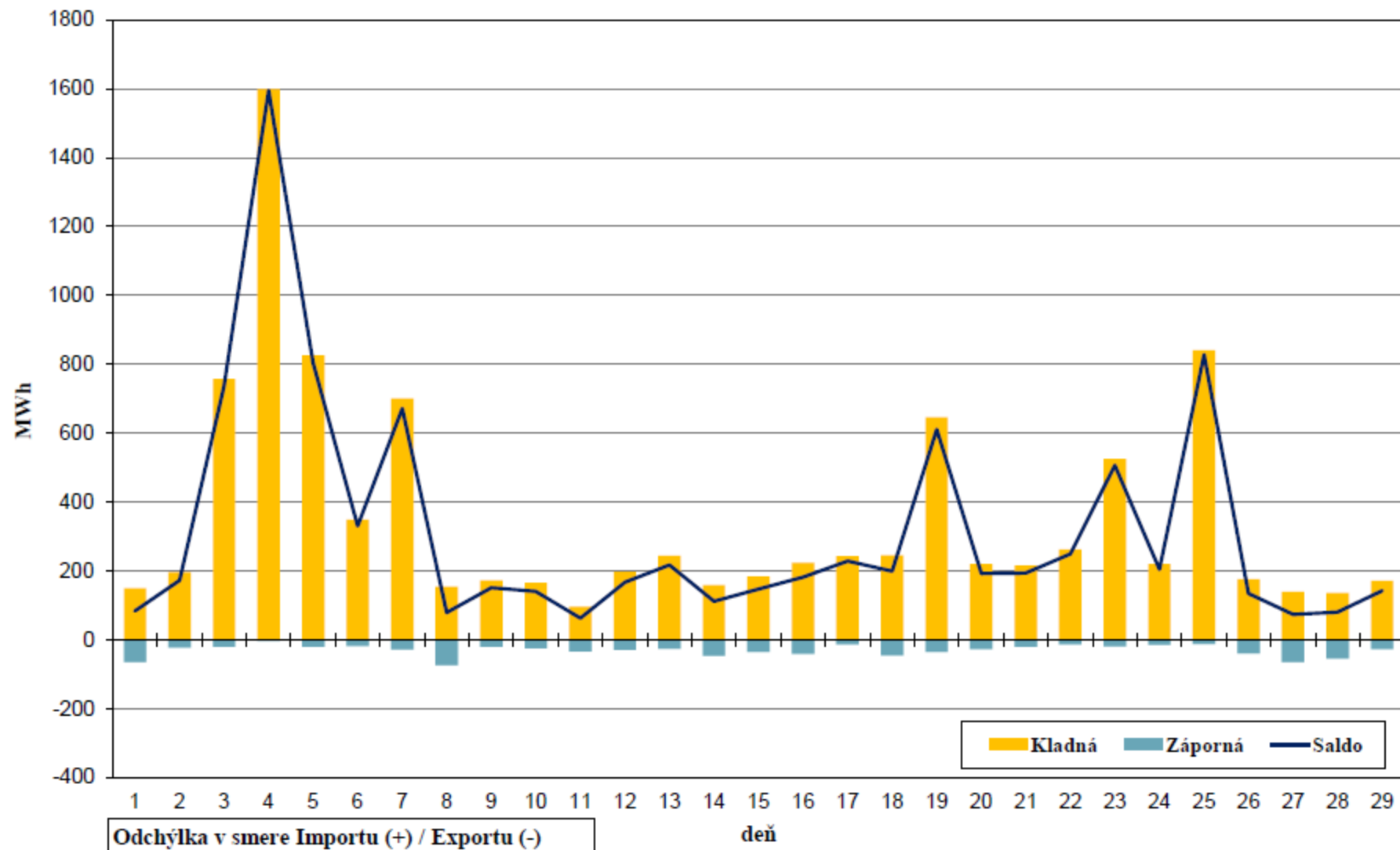
EXPORT ELEKTRINY Z ES SR namerané hodnoty



SALDO NAMERANÝCH CEZHRANIČNÝCH VÝMEN ELEKTRINY ES SR

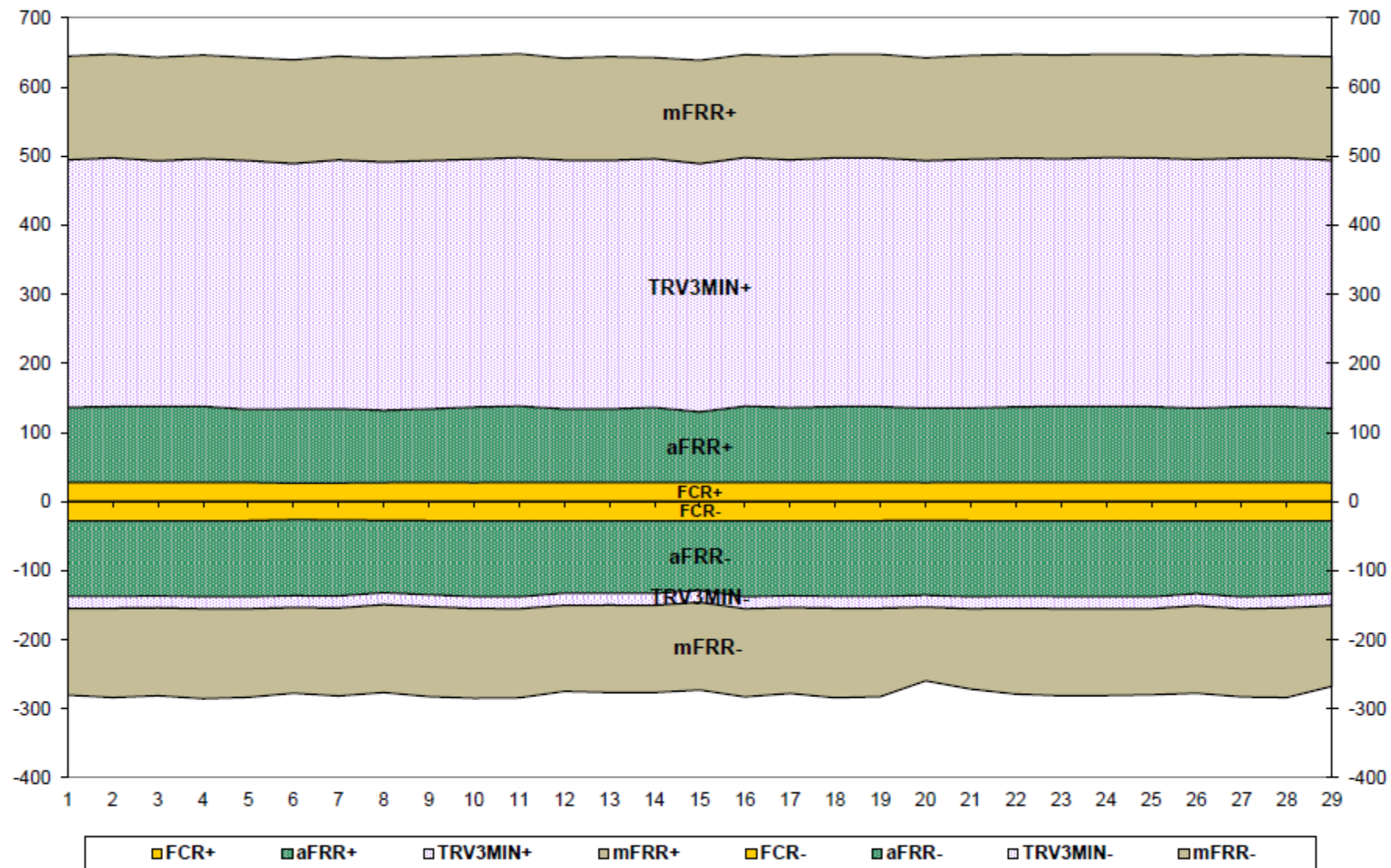


CEZHRANIČNÉ ODCHÝLKY PS SR



Cezhraničná odchýlka prenosovej sústavy SR je rozdiel nameraných cezhraničných prenosov oproti obchodným výmenám spolu za všetky hranice.

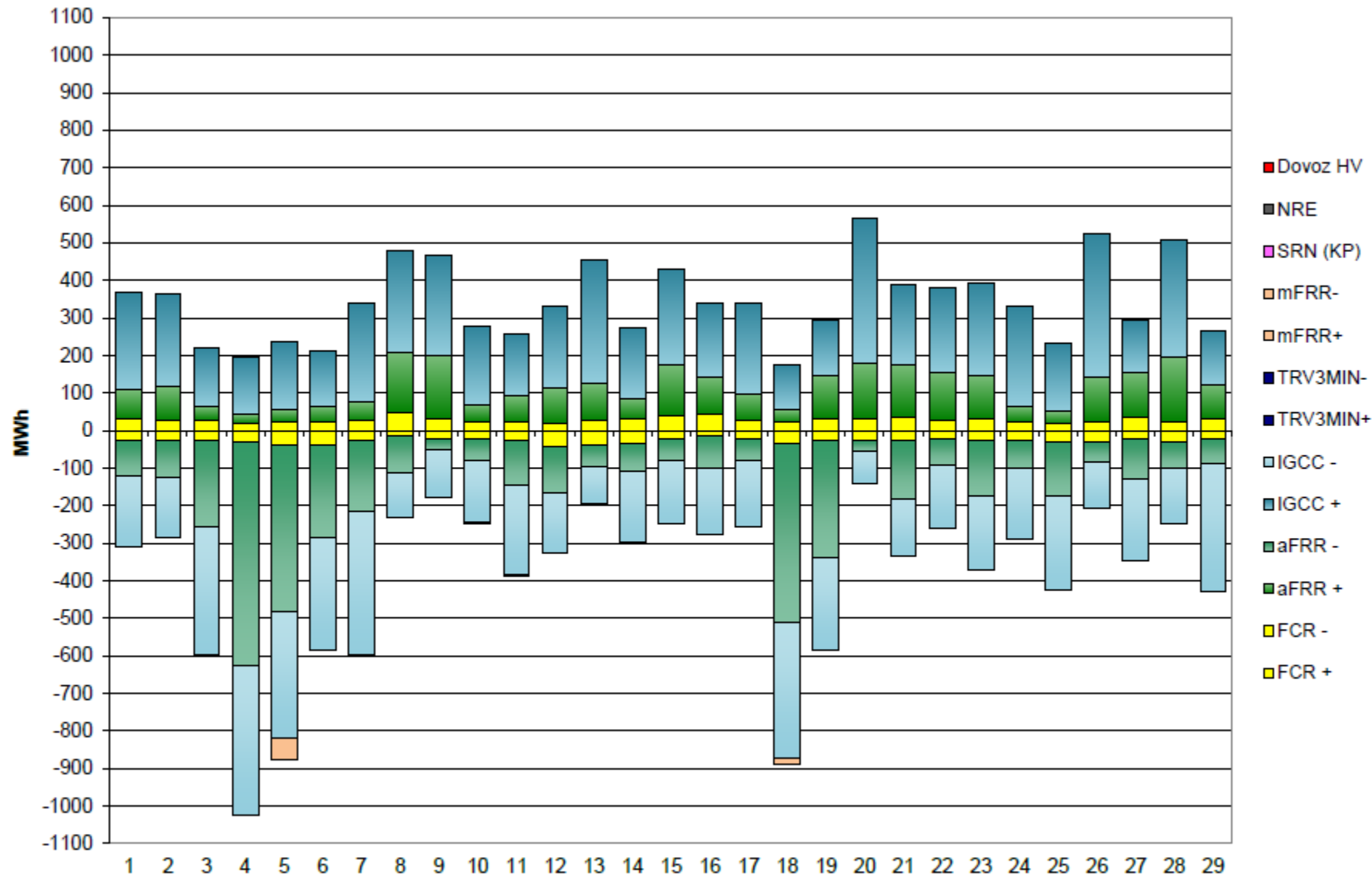
PRIEMERNÁ DENNÁ DISPONIBILITA PODPORNÝCH SLUŽIEB (MW)
 (obchodne uznaný výkon)



PRIEMERNÁ DENNÁ DISPONIBILITA PODPŔRNÝCH SLUŽIEB (MW)
(obchodne uznaný výkon)

Deň	FCR ±	aFRR +	aFRR -	TRV3MIN+	TRV3MIN-	mFRR+	mFRR-
1	28,0	108	-109	358	-17	150	-125
2	27,9	110	-109	360	-17	150	-129
3	27,8	110	-109	355	-17	150	-127
4	28,0	110	-110	358	-17	150	-130
5	28,0	105	-110	360	-17	149	-128
6	26,6	108	-110	355	-17	150	-124
7	27,0	107	-110	360	-17	150	-127
8	27,6	105	-104	359	-17	150	-127
9	27,9	106	-107	359	-17	150	-130
10	27,7	109	-110	359	-17	150	-130
11	28,0	110	-110	360	-17	150	-129
12	27,8	106	-105	360	-17	147	-125
13	28,0	106	-105	360	-17	150	-127
14	28,0	108	-105	360	-17	147	-126
15	28,0	102	-101	359	-17	149	-127
16	28,0	110	-110	360	-17	149	-127
17	28,0	108	-108	358	-17	150	-124
18	28,0	109	-109	360	-17	150	-129
19	27,8	109	-110	360	-17	150	-128
20	27,5	108	-108	358	-17	149	-106
21	28,0	108	-110	360	-17	150	-116
22	27,8	109	-109	360	-17	150	-124
23	27,8	110	-110	358	-17	150	-126
24	27,8	110	-110	360	-17	150	-126
25	28,0	110	-110	360	-17	150	-125
26	28,0	107	-105	360	-17	150	-127
27	28,0	109	-110	360	-17	150	-128
28	28,0	109	-108	360	-17	148	-130
29	27,7	107	-106	359	-17	150	-117
Priemer	27,8	108	-108	359	-17	150	-126

DODÁVKA REGULAČNEJ ELEKTRINY DO ES SR



MESAČNÁ DODÁVKA REGULAČNEJ ELEKTRINY DO ES SR (MWh)

PpS	Kladná RE	Záporná RE
FCR	821	-809
aFRR	2 602	-4 357
IGCC	6 509	-6 196
TRV3MIN	0	0
mFRR	0	-72
NRE	0	0
Dovoz HV	0	0
SRN (KP)	---	-5
Spolu	9 933	-11 440

