



šeps

Slovenská
elektrizačná
prenosová
sústava

Mesačná správa ES SR za mesiac September 2025

Energia na
správnom mieste

PREVÁDZKA ELEKTRIZAČNEJ SÚSTAVY SR SEPTEMBER 2025

1. ZÁKLADNÉ UKAZOVATELE

Výroba a spotreba elektriny ES SR (brutto) a medziročné indexy 2025 / 2024.

	Veľkosť (MWh)	Index mesačný (%)	Index kumulatívny (%)
Výroba	2 341 956	92,7	96,0
Spotreba	2 106 537	94,1	100,2
Saldo	-235 419		

Saldo: Import (+) / Export (-)

Výroba a spotreba elektriny sa môže zmeniť na základe novších údajov výrobcov elektriny. Revízia údajov sa vykoná začiatkom nasledujúceho roka.

Mesačné maximum a minimum zaťaženia ES SR

	Zaťaženie (MW)	Dátum (čas)	Frekvencia (Hz)
Maximum	3 438	26.9.2025 (13:00)	50,004
Minimum	1 987	7.9.2025 (3:00)	50,009

2. TÝŽDENNÉ MAXIMÁ ZAŤAŽENIA ES SR

	Týždeň 2025	36	37	38	39
	Dátum maxima	4.9.	11.9.	16.9.	26.9.
Čas maxima		20:00	9:00	12:00	13:00
Maximum (MW)		3 191	3 201	3 226	3 438
Výroba elektriny v čase maxima (MW)					
Jadrové		2 373	2 404	1 936	1 945
Fosílné		497	440	399	458
Vodné		1 017	421	379	179
Fotovoltaické		0	51	87	61
Ostatné		279	276	305	346
Celková výroba		4 165	3 593	3 106	2 988
Saldo		-975	-391	475	754
PVE		0	0	-356	-304

Saldo: Import (+) / Export (-)

PVE: odber prečerpávacích vodných elektrární

3. PRIEMERNÁ TEPLOTA SR (°C)

	Týždeň				Mesiac
	36	37	38	39	September
Rok 2024	23,7	14,8	15,8	15,6	17,5
Rok 2025	20,7	18,2	17,0	14,4	17,0

Vyhodnotenie priemernej teploty je z meraní v elektrických staniciach SEPS.
Týždeň v tabuľke „priemerná teplota SR“ je kalendárny (od pondelka do nedele).

4. DISPONIBILITA PpS V DŇOCH TÝŽDENNÝCH MAXÍM (MW)

Týždeň v roku 2025		36.	37.	38.	39.	Komentár
deň		4.9.	11.9.	16.9.	26.9.	
hodina		20:00	9:00	12:00	13:00	
FCR ±	plánovaná	29,0	29,0	29,0	29,0	
	skutočná	28,4	28,7	22,2	25,9	
aFRR +	plánovaná	135,0	135,0	135,0	135,0	
	skutočná	135,0	135,0	117,0	122,0	
aFRR -	plánovaná	-145,0	-145,0	-145,0	-145,0	
	skutočná	-140,0	-145,0	-83,0	-84,0	
mFRR3+	plánovaná	360,0	360,0	360,0	360,0	
	skutočná	360,0	360,0	360,0	360,0	
mFRR3-	plánovaná	0,0	0,0	-109,0	-109,0	
	skutočná	0,0	0,0	-104,0	-104,0	
mFRR+	plánovaná	220,0	220,0	220,0	220,0	
	skutočná	220,0	220,0	219,7	220,0	
mFRR-	plánovaná	-130,0	-130,0	-130,0	-130,0	
	skutočná	-124,0	-99,0	-76,0	-130,0	

Plánovaná: výkon požadovaný na nákup (hodina pred týždenným maximom).

Skutočná: nakúpený a obchodne uznaný výkon (štvrt'hodina pred týždenným maximom).

Komentár: zdôvodnenie rozdielu skutočnosti oproti plánu viac ako 15 %.

5. MESAČNÝ POČET AKTIVÁCIÍ

Typ Smer	Mesačný počet aktivácií v roku 2025						Spolu
	mFRR3		mFRR		HV Dovoz	NRE	
	+	-	+	-			
1	28	0	87	29	0	0	144
2	23	0	51	15	0	0	89
3	23	5	40	187	0	0	255
4	22	9	161	207	0	0	399
5	8	2	43	83	0	0	136
6	35	16	99	178	0	0	328
7	10	6	131	130	0	0	277
8	4	2	82	113	0	0	201
9	32	3	107	72	0	0	214
10							0
11							0
12							0
Spolu	185	43	801	1014	0	0	2 043

NRE: Negarantovaná regulačná elektrina

HV: Havarijná výpomoc

mFRR: od 1.7.2024 sa vyhodnocuje počet aktivovaných ponúk mFRR (jedna ponuka trvá 15 min)

PORUCHY VÝROBNÝCH ZARIADENÍ NAD 100 MW INŠTALOVANÉHO VÝKONU

Názov elektrárne (lokalita)	Zariadenie	Inštalovaný výkon [MW]	Dostupný výkon [MW]	Typ výroby	Začiatok	Koniec
Malženice	TG1	419,6	0	TE	15.09.2025 04:47	15.09.2025 05:33

Poznámka: poruchy výrobných zariadení trvajúce dlhšie ako 1 hodinu, ktoré sa vyskytli v prevádzke (nie sú tu uvedené plánované odstávky).

6. PRENESENÁ ELEKTRINA A STRATY

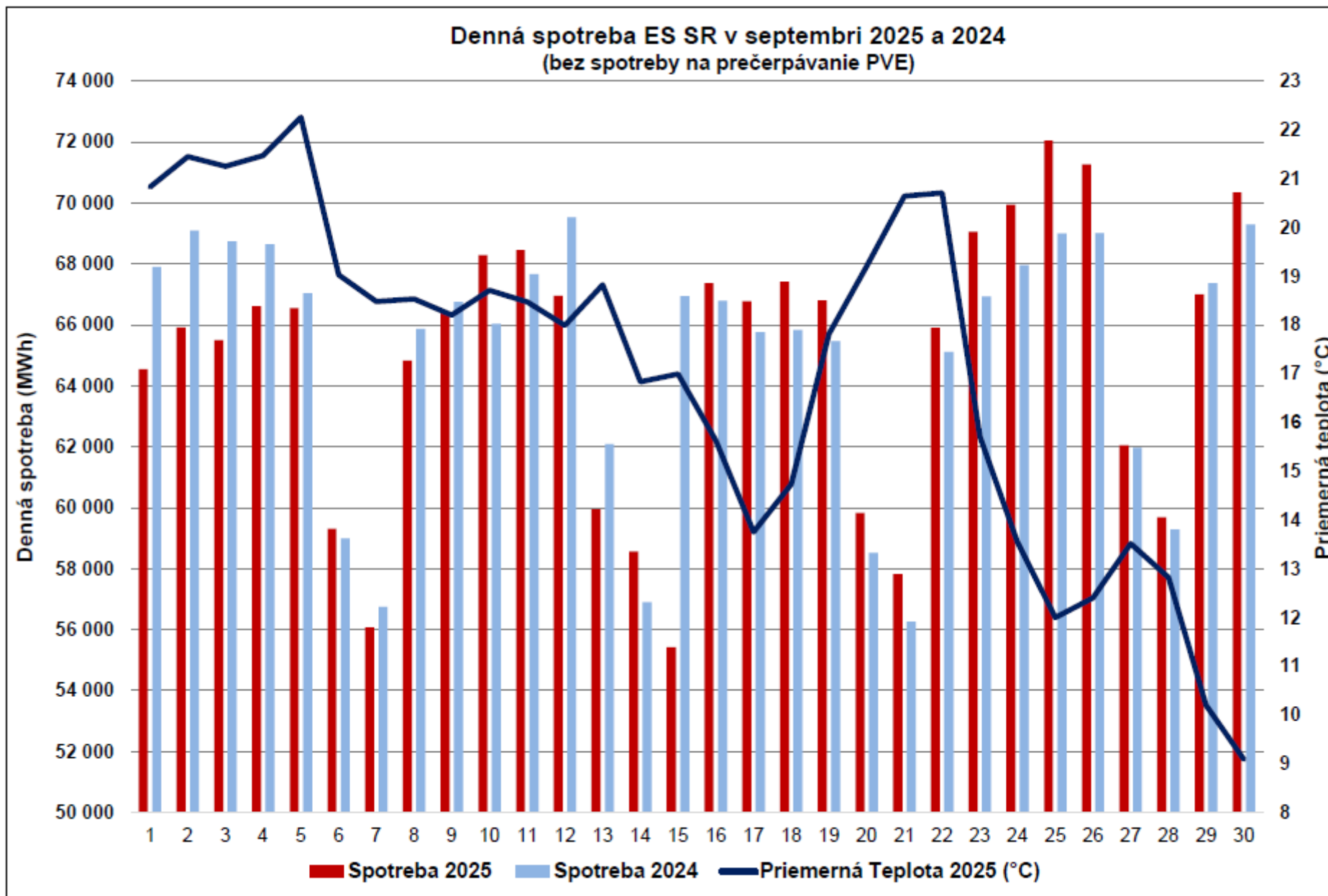
	September 2025		Od začiatku roka 2025	
	Objem (MWh)	Index (%)	Objem (MWh)	Index (%)
Prenesená elektrina	2 727 508	91,4	26 481 136	106,1
Straty elektriny	31 903	80,3	313 502	98,1
Podiel strát na prenose (%)	1,17		1,18	

Prenesená elektrina je vyhodnotená ako nameraná dodávka elektriny do PS SR.

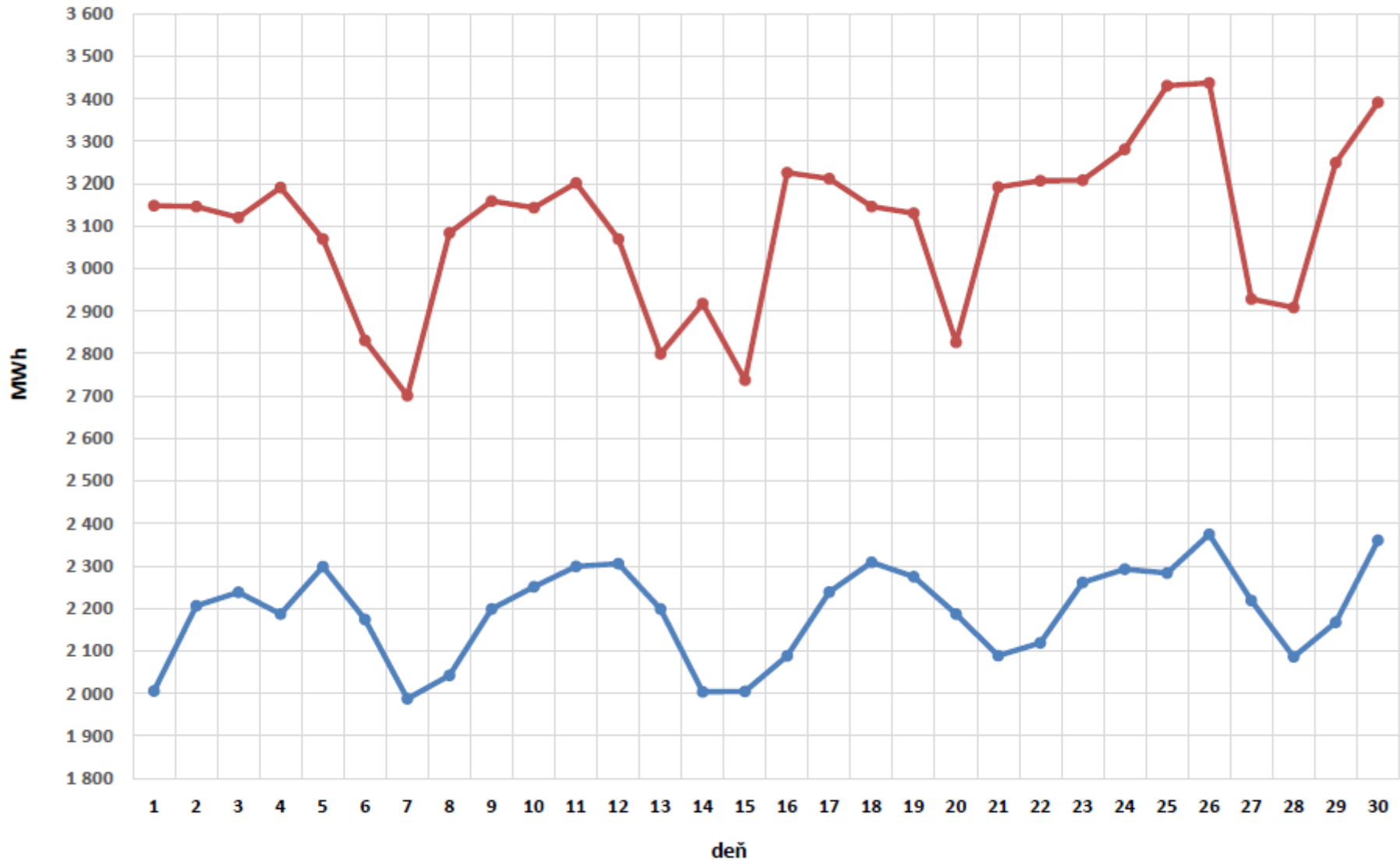
7. FREKVENCIA ES SR

Mesiac	Frekvencia v roku 2025 (Hz)			Dátum a čas	
	Minimum	Maximum	Priemer	Minimum	Maximum
1	49,856	50,128	50,000	6.1. 22:00	8.1. 6:00
2	49,853	50,112	50,000	18.2. 9:01	3.2. 17:02
3	49,867	50,131	50,000	19.3. 9:02	31.3. 16:07
4	49,809	50,149	50,000	3.4. 9:01	28.4. 17:02
5	49,846	50,137	49,999	29.5. 22:00	29.5. 17:02
6	49,857	50,127	50,000	2.6. 10:05	8.6. 19:04
7	49,869	50,120	50,000	12.7. 9:05	1.7. 18:04
8	49,852	50,114	50,001	14.8. 22:01	11.8. 18:02
9	49,874	50,120	49,999	7.9. 17:54	15.9. 16:08

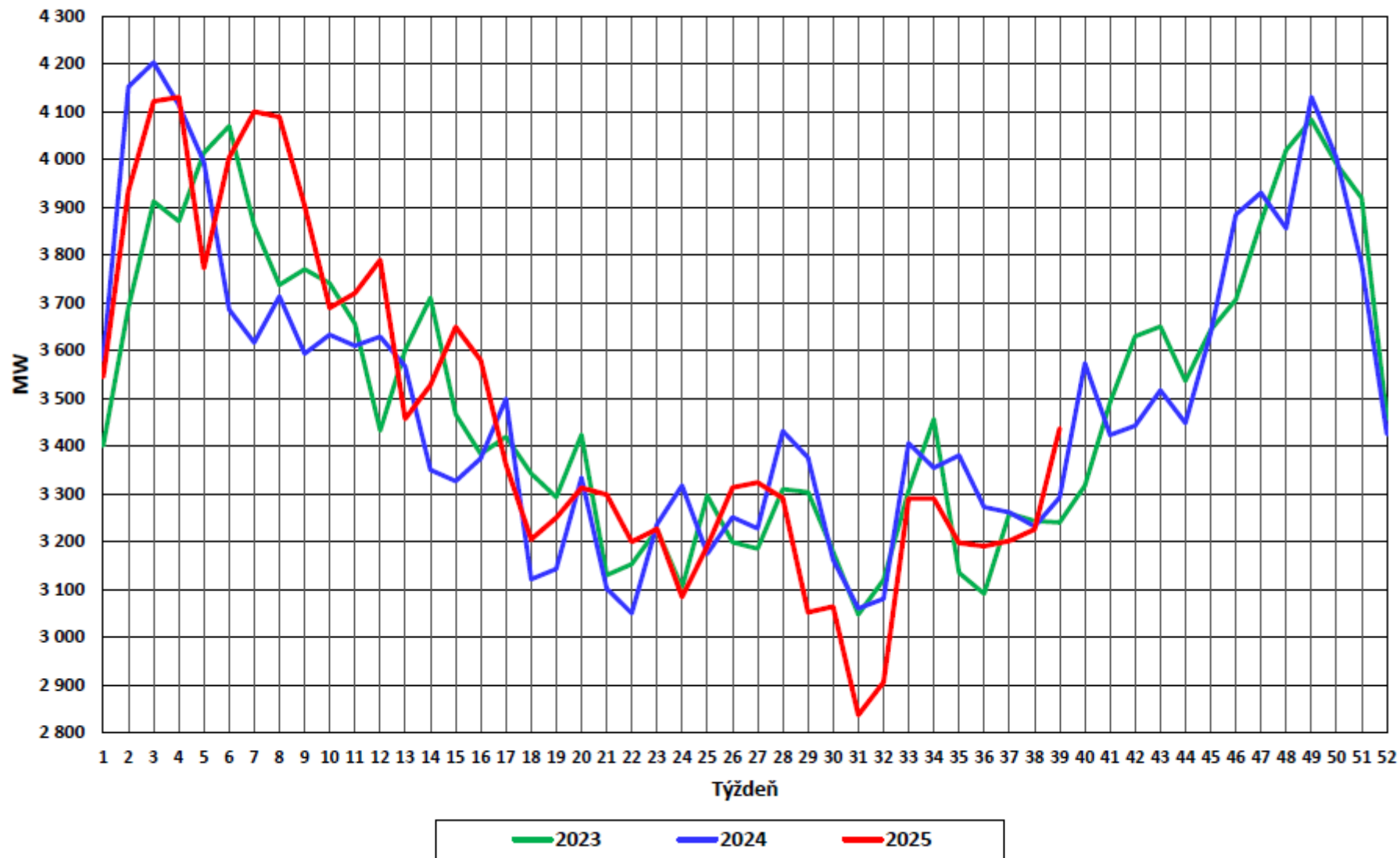
Prílohy



DENNÉ MAXIMÁ A MINIMÁ ZATAŽENIA ES SR (bez spotreby PVE na prečerpávanie)



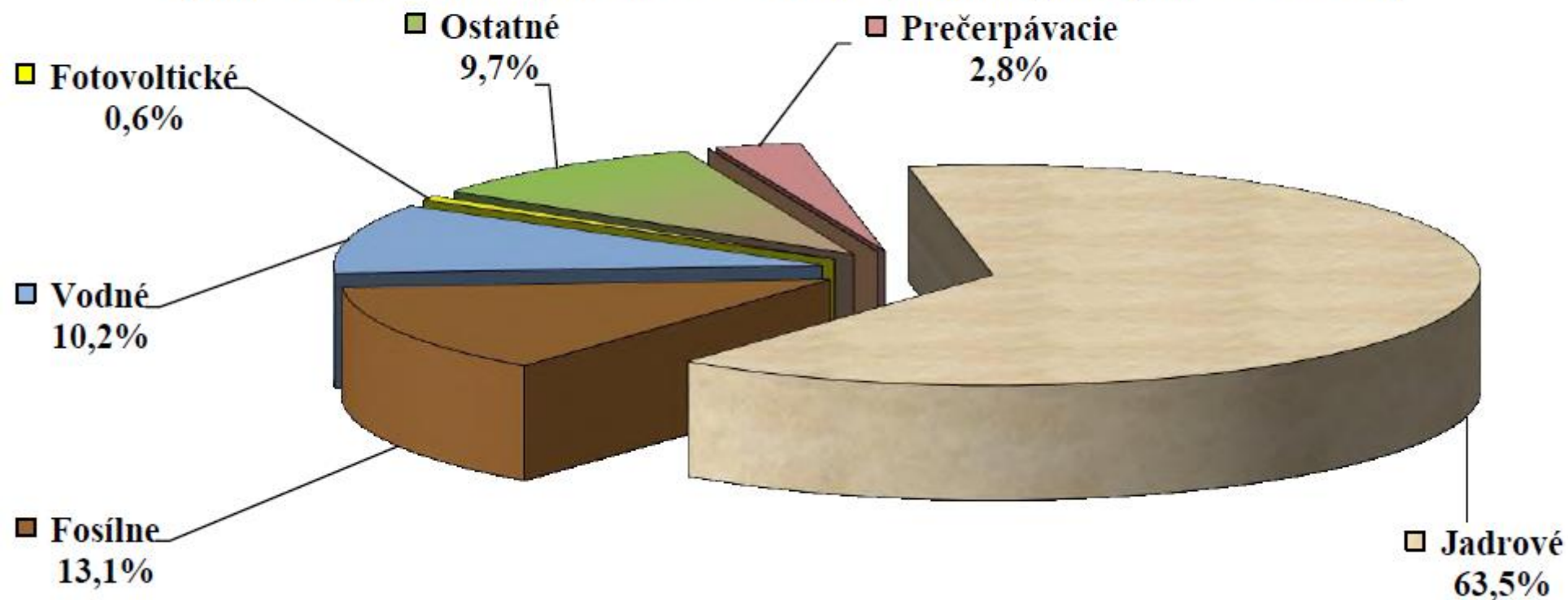
TÝŽDENNÉ MAXIMÁ ZATAŽENIA ES SR (bez spotreby PVE na prečerpávanie)



Podiel jednotlivých zdrojov na spotrebe elektriny dňa 26.9.2025 (MWh)

JE: 46 869 Fosilne: 9 695 VE: 7 542 FVE: 476 Ostatné: 7 146 PVE: 2 099 Saldo (vývoz): 274

Výroba : 73 828 MWh Spotreba: 73 554 MWh (z toho na prečerpávanie: 2 279 MWh)



Mesačná bilancia výroby a spotreby v roku 2025 - predbežné údaje (MWh)

Primárny zdroj energie / Mesiac	1	2	3	4	5	6	7	8	9	10	11	12	Spolu
Jadrová energia	1 833 438	1 654 522	1 621 020	1 394 838	1 502 259	1 610 293	1 356 735	1 394 042	1 528 182	0	0	0	13 895 329
Čierne uhlie	31 790	44 359	28 561	20 671	14 633	11 079	10 116	5 438	6 564	0	0	0	173 211
Hnedé uhlie	14 212	13 722	10 089	4 989	2 238	0	0	1 236	1 499	0	0	0	47 986
Zemný plyn	381 669	340 052	305 481	233 796	179 438	150 300	221 505	183 691	254 472	0	0	0	2 250 405
Hutný plyn	0	29 591	35 888	34 622	22 349	17 759	18 403	23 001	19 773	0	0	0	201 386
Ťažký vykurovací olej	27 332	28 093	30 892	27 612	28 721	26 979	29 736	47 840	49 976	0	0	0	297 180
Motorová nafta	0	0	0	0	0	0	0	0	0	0	0	0	0
Iné pevné fosílné palivá	2 143	2 284	2 205	3 020	2 861	2 958	834	1 223	1 450	0	0	0	18 977
Iné plynné fosílné palivá	31 328	29 591	0	0	0	2	2	2	2	0	0	0	60 928
Iné ropné produkty	95	202	63	72	36	210	30	10	208	0	0	0	924
Spolu - Fosílné palivá (okrem JE)	488 570	487 894	413 179	324 781	250 275	209 287	280 625	262 441	333 945	0	0	0	3 050 997
Vodná energia	318 586	238 682	272 484	283 426	291 953	303 306	346 589	322 623	290 697	0	0	0	2 668 344
Biomasa	50 341	53 410	54 066	43 757	40 504	40 912	36 913	38 408	36 073	0	0	0	394 384
Kvapaliny získané z biomasy	0	0	0	0	0	0	0	0	0	0	0	0	0
Bioplyn	16 211	15 488	16 557	15 837	16 508	16 265	16 325	16 334	16 494	0	0	0	146 020
Fotovoltaika	17 101	43 347	65 804	84 056	86 776	110 076	93 910	99 608	69 476	0	0	0	670 154
Veterná energia	376	317	505	415	219	266	265	207	272	0	0	0	2 840
Sekundárne plynné palivá	15 126	14 015	18 320	14 773	17 541	15 971	16 681	17 256	16 063	0	0	0	145 746
Sekundárne kvapalné palivá	29 837	12 030	27 460	49 160	50 387	40 539	51 602	45 801	29 981	0	0	0	336 796
Sekundárne pevné palivá	6 960	6 483	6 617	6 301	7 446	6 407	5 956	6 468	5 321	0	0	0	57 958
Solárna termálna energia	0	0	0	0	0	0	0	0	0	0	0	0	0
Hydrotermálna energia	0	0	0	0	0	0	0	0	0	0	0	0	0
Spolu - Obnoviteľné (okrem VE)	135 952	145 090	189 327	214 299	219 380	230 436	221 652	224 082	173 680	0	0	0	1 753 898
Komunálny odpad	13 811	12 676	14 914	12 413	9 935	12 527	14 319	15 040	12 719	0	0	0	118 354
Kvapaliny získané z komun. odpadu	0	0	0	0	0	0	0	0	0	0	0	0	0
Skvádkový plyn	638	606	660	648	676	619	622	619	624	0	0	0	5 713
Plyn z čističiek odpadových vôd	2 256	2 137	2 448	2 533	2 531	2 462	2 303	2 113	2 108	0	0	0	20 891
Spolu - Ostatné	16 705	15 419	18 022	15 595	13 142	15 608	17 244	17 771	15 451	0	0	0	144 958
VÝROBA SR	2 793 251	2 541 606	2 514 032	2 232 938	2 277 009	2 368 929	2 222 846	2 220 959	2 341 956	0	0	0	21 513 526
ZAHRANIČIE SR (Saldo, Import +)	-215 039	-122 777	-124 580	-51 468	-101 270	-270 968	-122 673	-117 876	-235 419	0	0	0	-1 362 070
SPOTREBA SR	2 578 212	2 418 830	2 389 452	2 181 471	2 175 739	2 097 961	2 100 173	2 103 083	2 106 537	0	0	0	20 151 456
Spotreba PVE na prečerpávanie	42 018	37 589	51 347	69 822	81 991	89 489	82 932	94 884	75 345	0	0	0	625 418

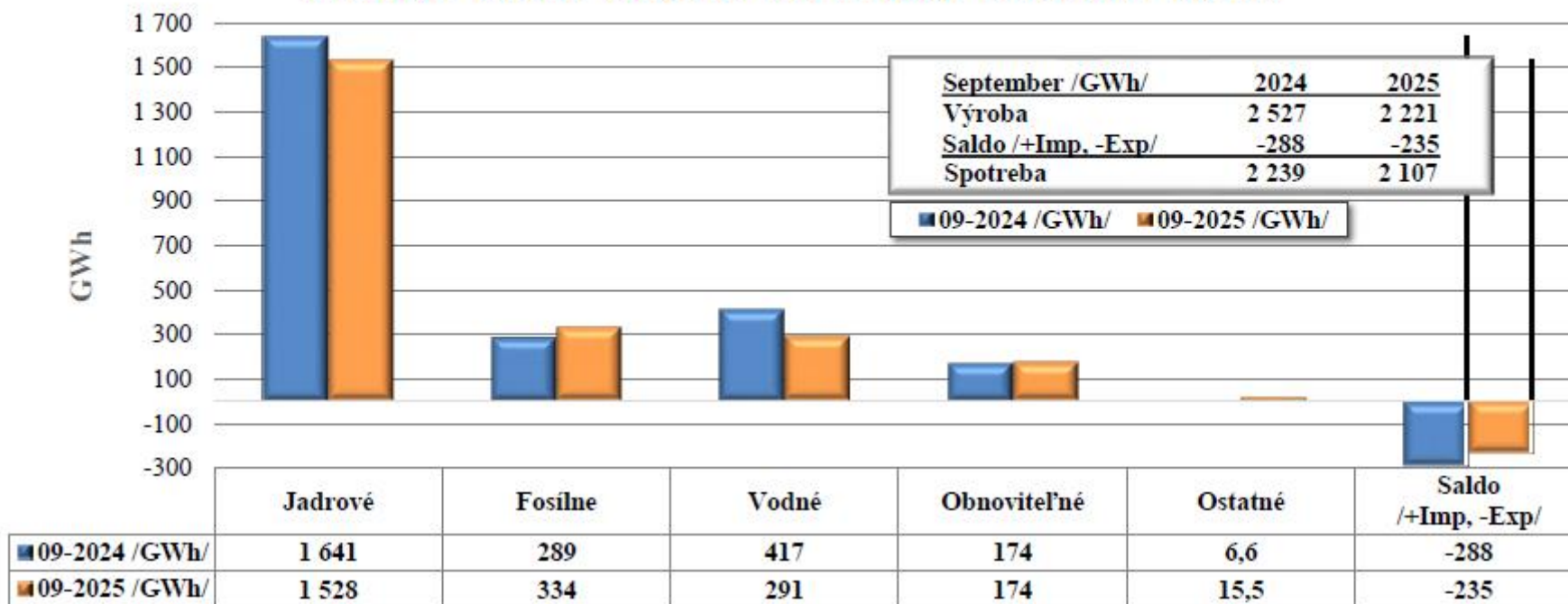
Komentár:

Výroba: údaje z meraní na svorkách generátora, dodávka výrobne do sústavy, výroba elektriny vo vlastnom zariadení (resp. z meraní na určenom odovzdávacom mieste), nahlásené výrobcami na OKTE.

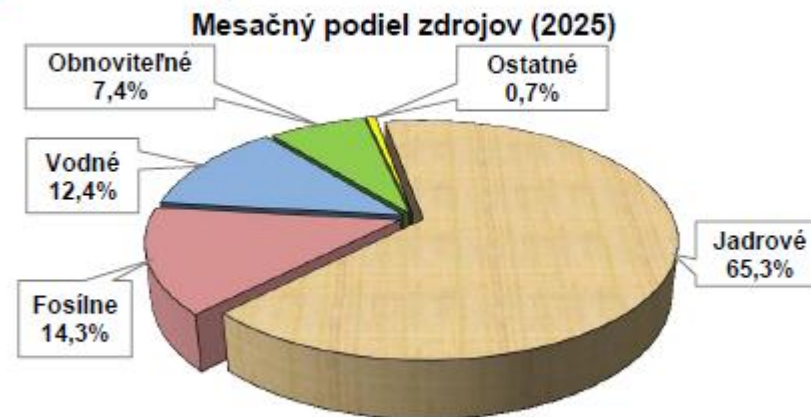
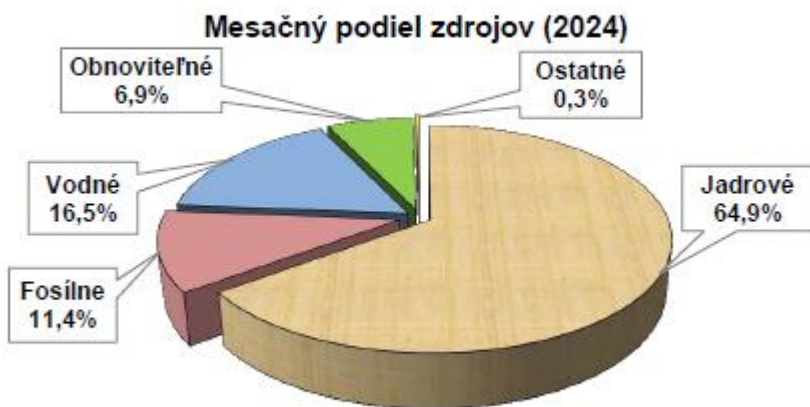
Zahraničie SR (Saldo): namerané cezhraničné prenosy PS a cezhraničné výmeny DS; Import (+), Export (-).

Spotreba SR: vrátane spotreby PVE na prečerpávanie.

MESAČNÝ PODIEL ZDROJOV NA VÝROBE ELEKTRINY ES SR



Poznámka: za rok 2025 predbežné hodnoty



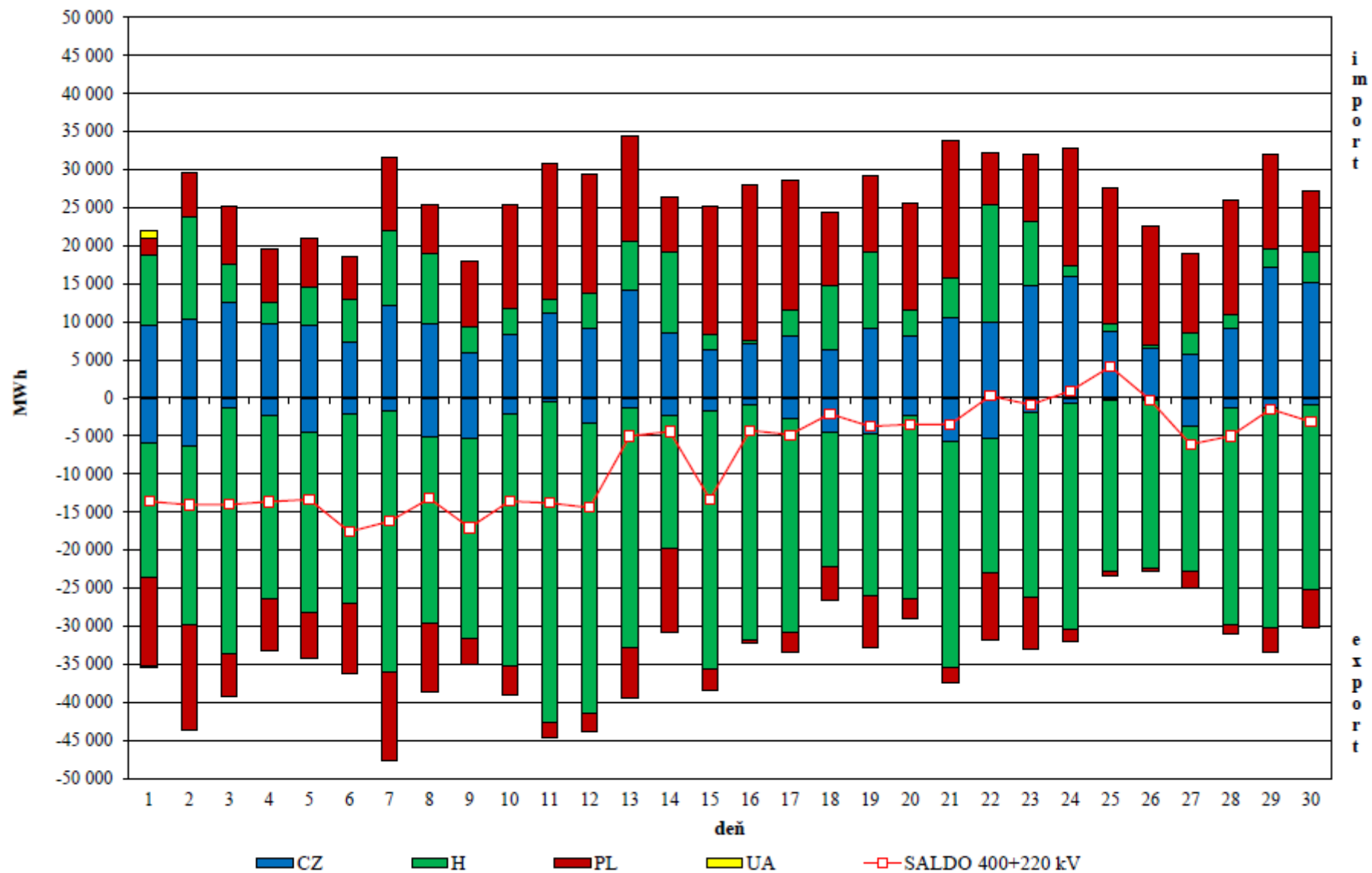
PORUCHY V PRENOSOVEJ SÚSTAVE SR V ROKU 2025										
Mesiac		Vedenia				Elektrické stanice				Súčet
		400	220	110	Súčet	400	220	110	Súčet	
1	počet	0	0	0	0	0	0	0	0	0
	MWh	0,0	0,0	0,0	0,0	0,0	0,0	0,0	0,0	0,0
2	počet	0	0	0	0	0	0	0	0	0
	MWh	0,0	0,0	0,0	0,0	0,0	0,0	0,0	0,0	0,0
3	počet	0	0	0	0	0	0	0	0	0
	MWh	0,0	0,0	0,0	0,0	0,0	0,0	0,0	0,0	0,0
4	počet	0	0	0	0	0	1	0	1	1
	MWh	0,0	0,0	0,0	0,0	0,0	0,0	0,0	0,0	0,0
5	počet	0	0	0	0	0	0	0	0	0
	MWh	0,0	0,0	0,0	0,0	0,0	0,0	0,0	0,0	0,0
6	počet	0	0	0	0	1	0	0	1	1
	MWh	0,0	0,0	0,0	0,0	26,7	0,0	0,0	26,7	26,7
7	počet	0	0	0	0	0	0	0	0	0
	MWh	0,0	0,0	0,0	0,0	0,0	0,0	0,0	0,0	0,0
8	počet	0	0	0	0	0	0	0	0	0
	MWh	0,0	0,0	0,0	0,0	0,0	0,0	0,0	0,0	0,0
9	počet	0	0	0	0	0	0	0	0	0
	MWh	0,0	0,0	0,0	0,0	0,0	0,0	0,0	0,0	0,0
10	počet				0				0	0
	MWh				0,0				0,0	0,0
11	počet				0				0	0
	MWh				0,0				0,0	0,0
12	počet				0				0	0
	MWh				0,0				0,0	0,0
Súčet	počet	0	0	0	0	1	1	0	2	2
	MWh	0,0	0,0	0,0	0,0	26,7	0,0	0,0	26,7	26,7

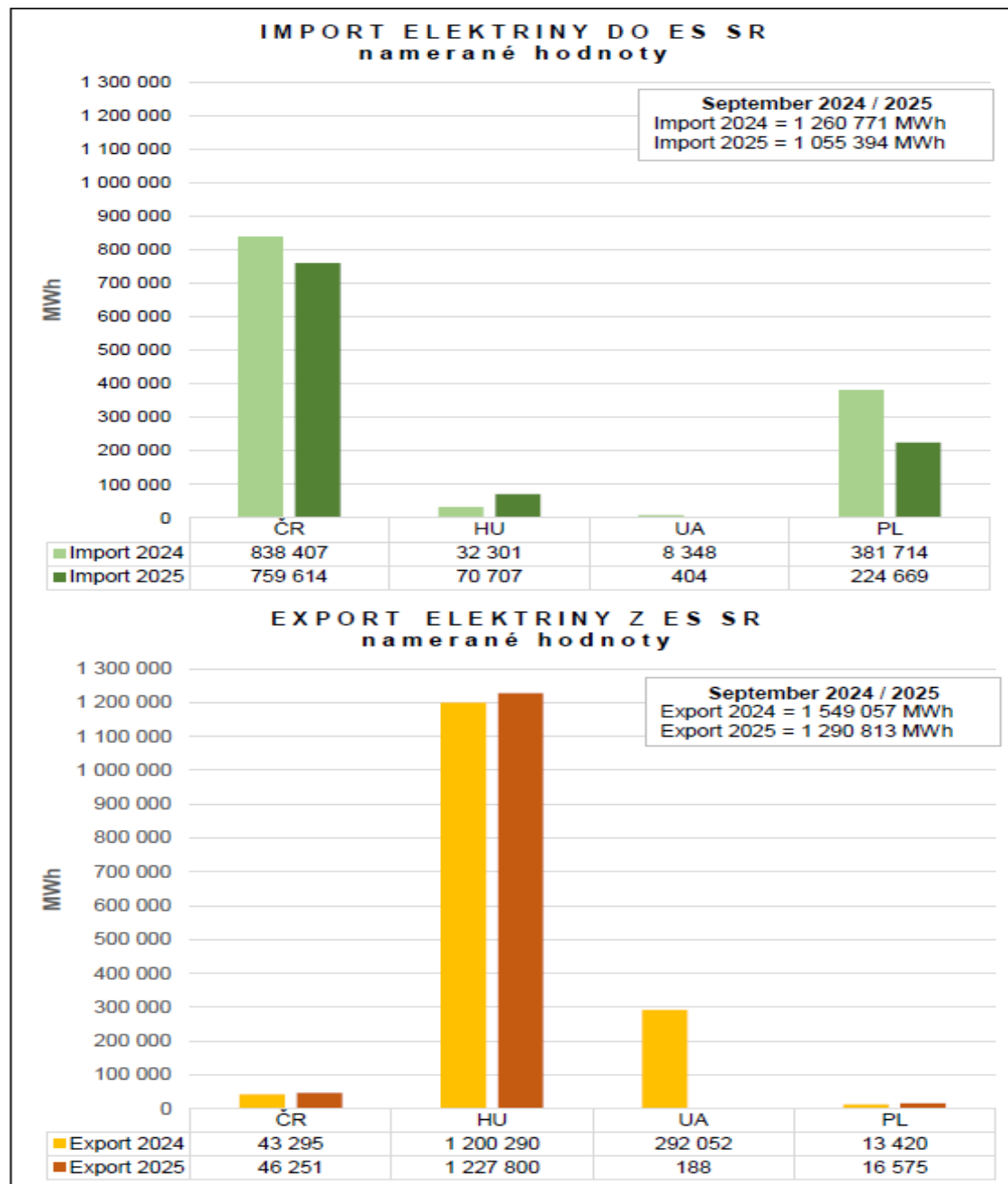
Poznámka:

Tabuľka obsahuje prehľad porúch iba za zariadenia a prvky prenosovej sústavy SR (aj v prípadoch, ak bola príčina poruchy mimo prenosovej sústavy).

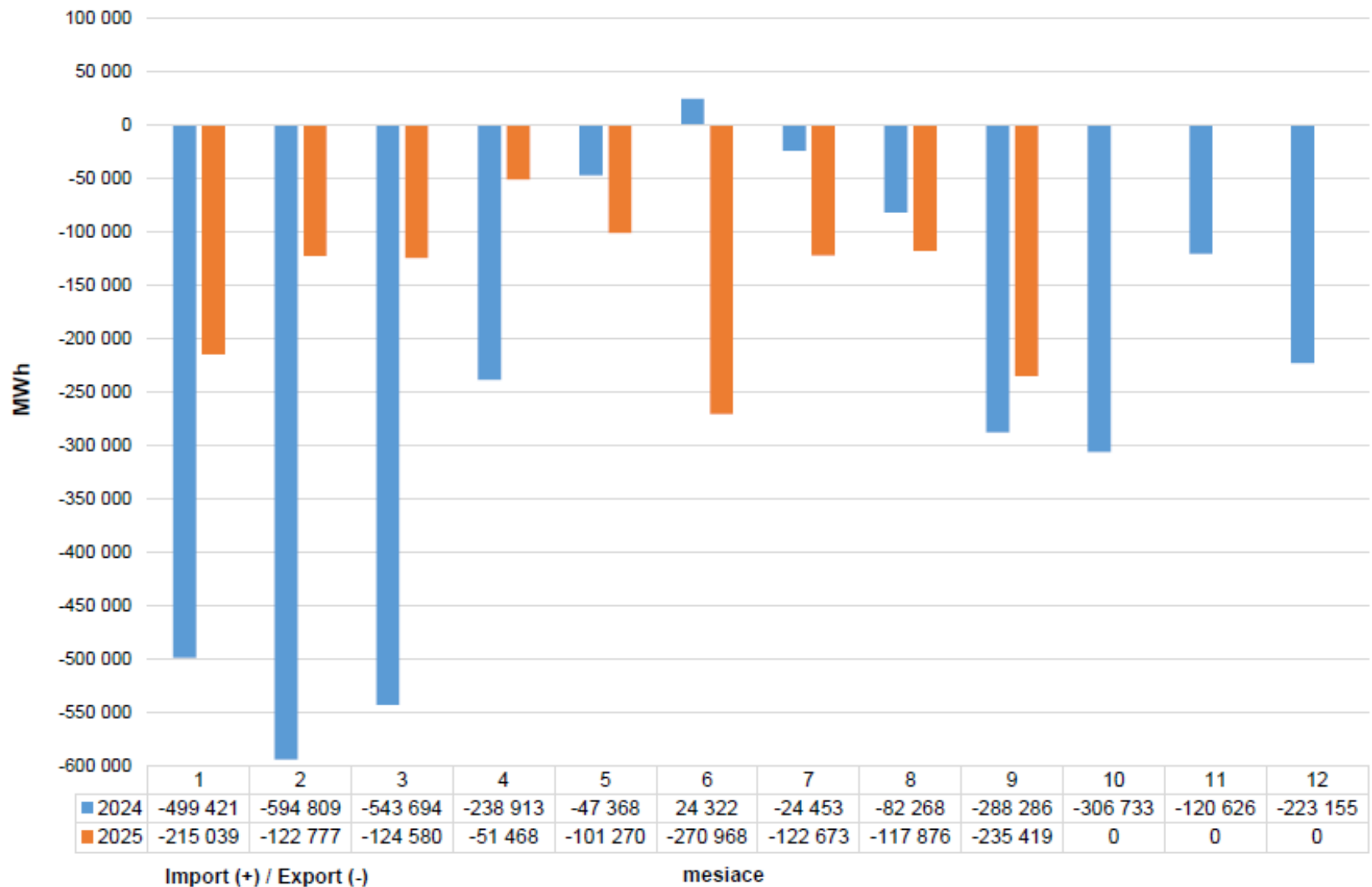
MWh – obmedzenie spotreby elektriny ES SR zapríčinené poruchou.

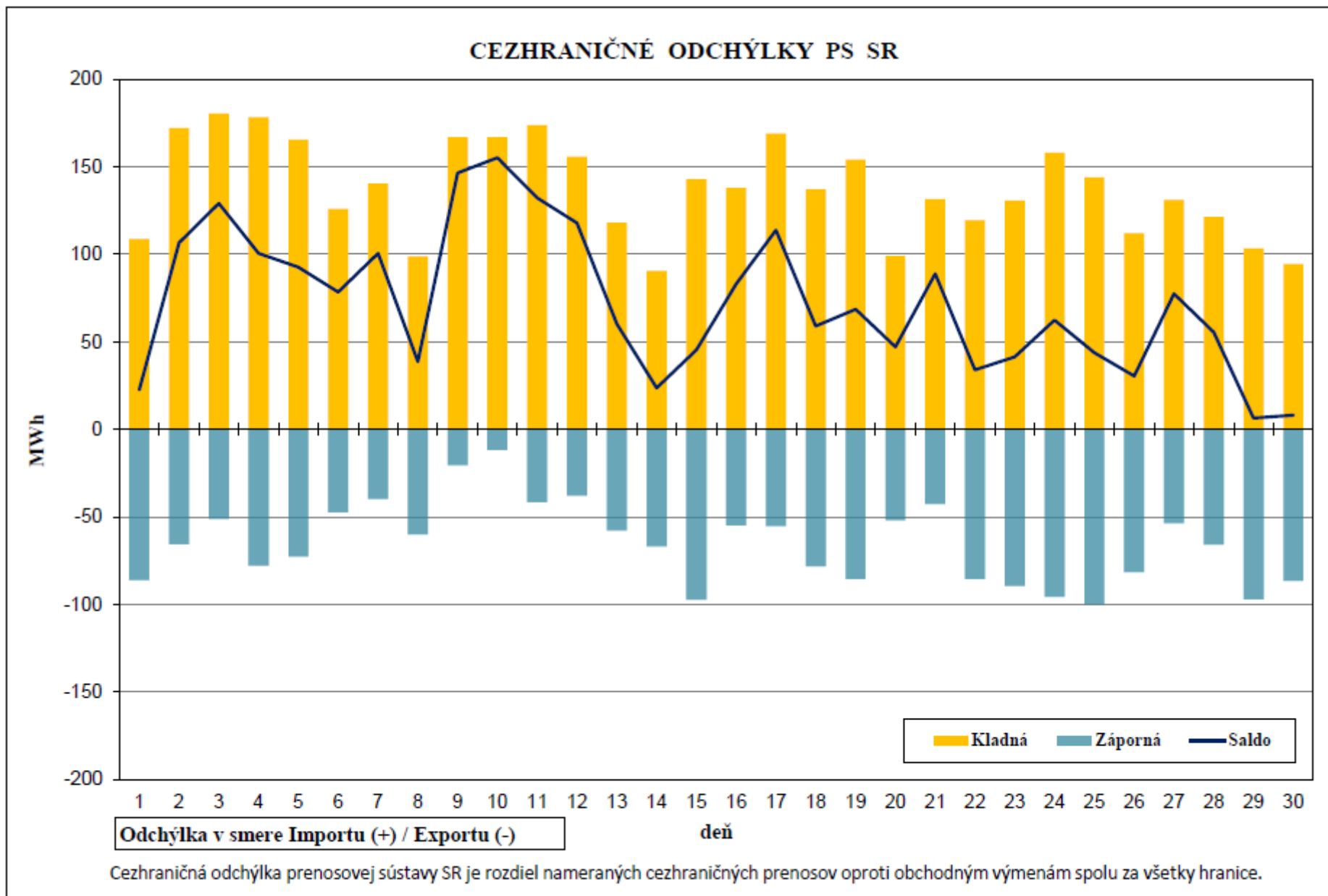
CEZHRANIČNÉ OBCHODNÉ VÝMENY ELEKTRINY PS SR



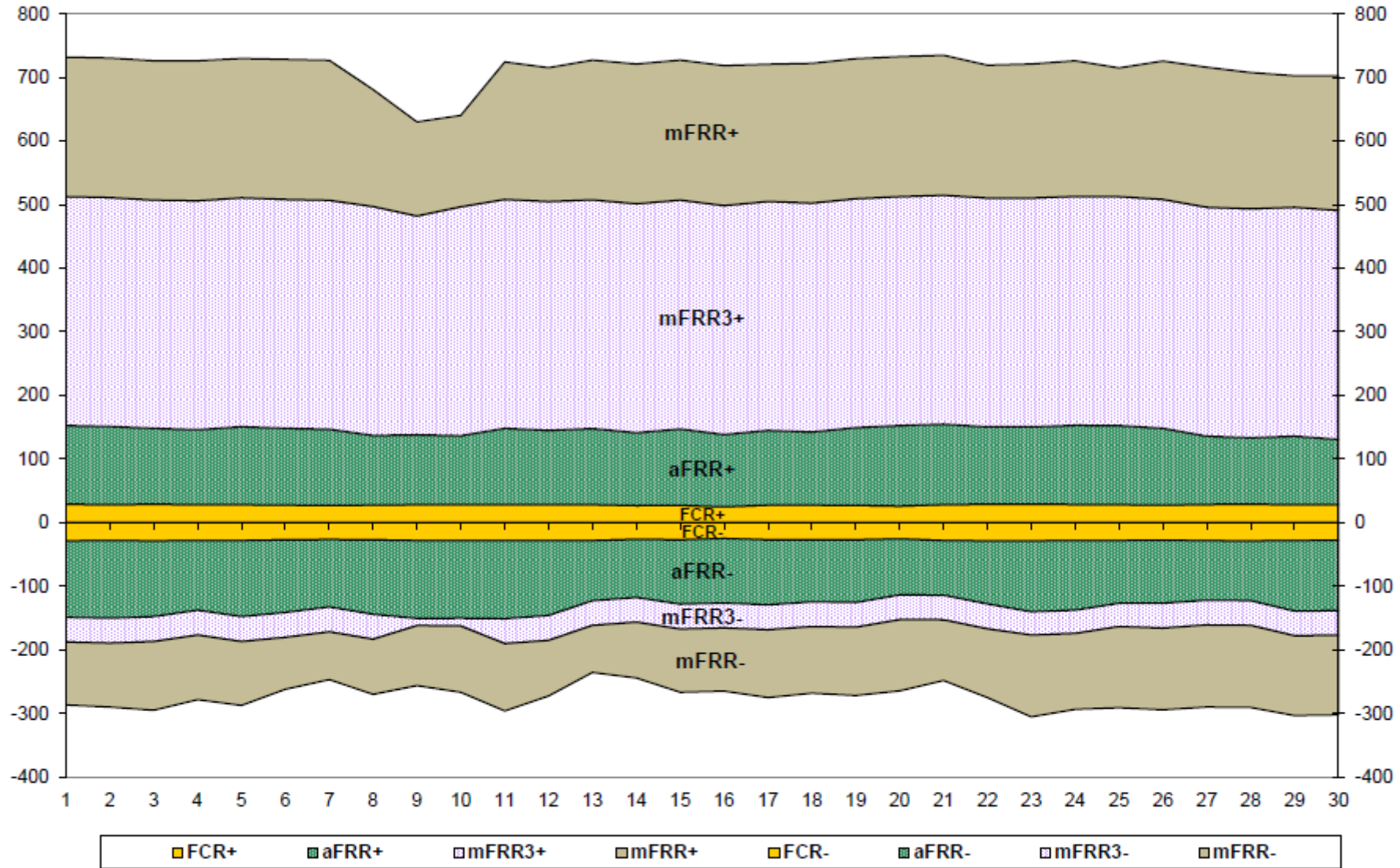


SALDO NAMERANÝCH CEZHRANIČNÝCH VÝMEN ELEKTRINY ES SR





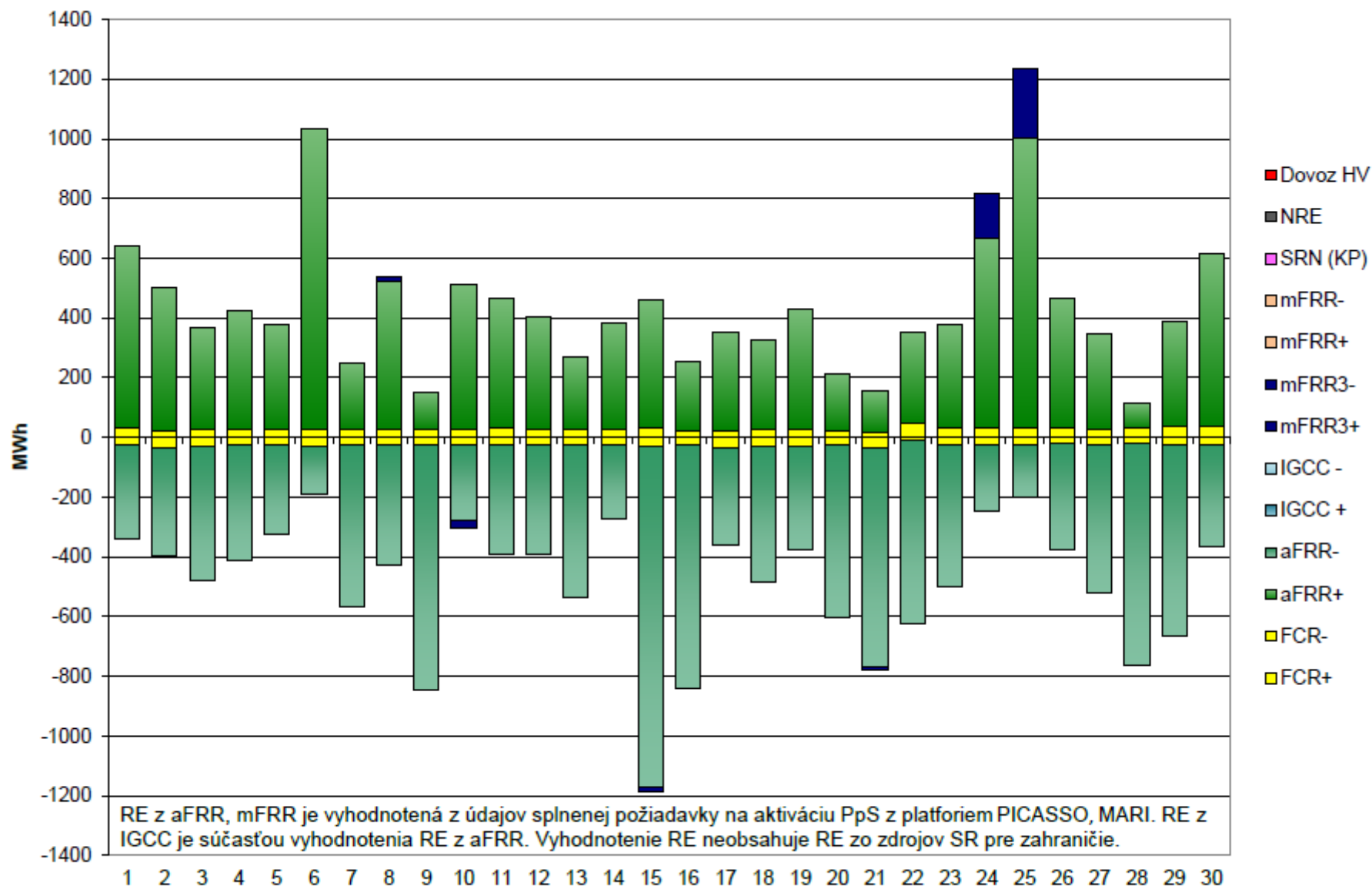
PRIEMERNÁ DENNÁ DISPONIBILITA PODPORNÝCH SLUŽIEB (MW)
(obchodne uznaný výkon)



PRIEMERNÁ DENNÁ DISPONIBILITA PODPORNÝCH SLUŽIEB (MW)
(obchodne uznaný výkon)

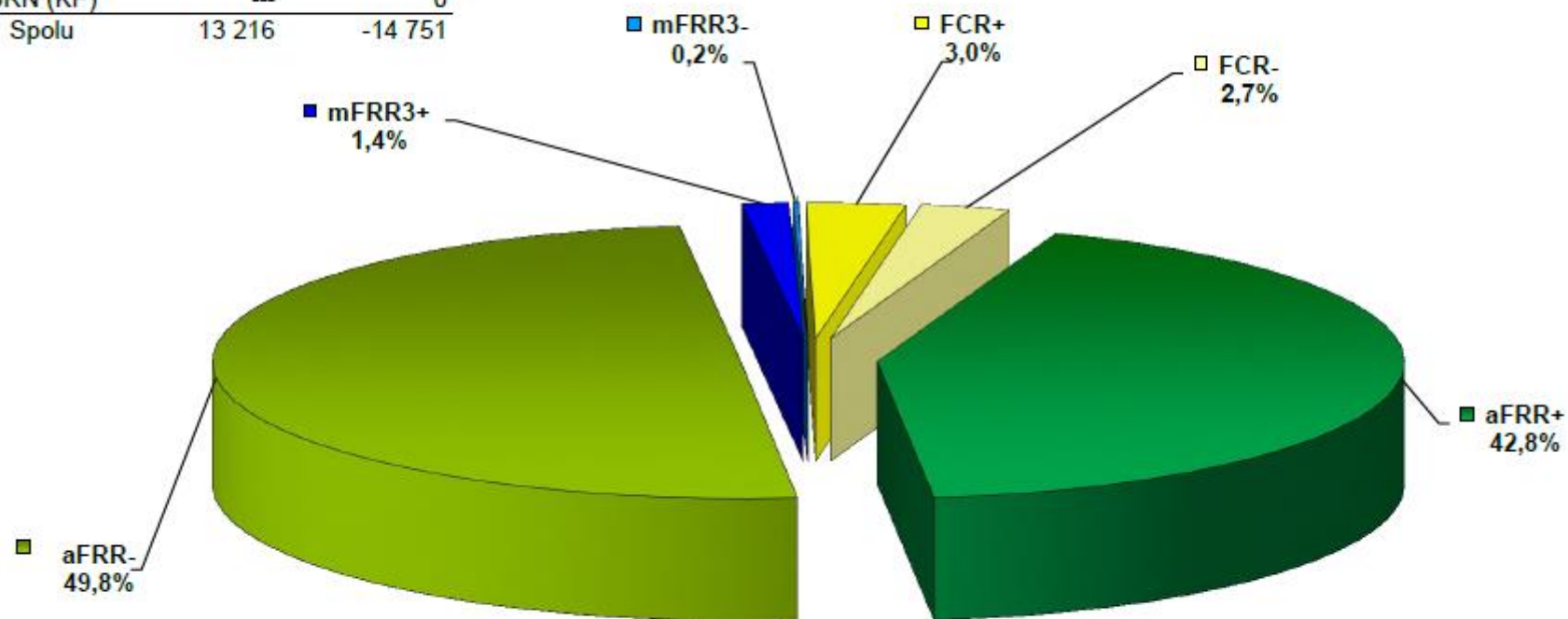
Deň	FCR±	aFRR+	aFRR-	mFRR3+	mFRR3-	mFRR+	mFRR-
1	29,0	124	-120	360	-39	220	-99
2	28,2	123	-122	360	-39	219	-100
3	28,9	119	-119	359	-39	219	-108
4	28,4	118	-110	360	-39	220	-102
5	28,2	122	-120	360	-39	219	-101
6	27,4	121	-114	360	-39	220	-82
7	27,0	120	-106	360	-39	220	-75
8	27,4	110	-117	360	-39	184	-87
9	28,3	110	-122	344	-11	148	-94
10	28,7	108	-122	360	-12	144	-104
11	28,7	120	-123	360	-39	216	-106
12	28,3	117	-118	360	-39	210	-88
13	28,3	119	-94	360	-39	220	-74
14	26,7	114	-91	360	-39	220	-87
15	27,2	120	-101	360	-39	220	-99
16	24,9	114	-102	360	-39	220	-99
17	27,4	118	-102	360	-39	216	-106
18	27,3	115	-97	360	-39	220	-105
19	27,1	122	-99	360	-39	220	-107
20	25,9	127	-88	360	-39	220	-112
21	28,3	126	-86	360	-39	220	-95
22	28,9	122	-99	360	-39	209	-108
23	29,0	121	-112	360	-36	211	-129
24	28,4	125	-109	360	-37	213	-120
25	28,2	124	-99	360	-37	202	-128
26	27,7	120	-99	360	-39	218	-128
27	28,6	107	-93	360	-39	220	-129
28	29,0	104	-94	360	-39	214	-129
29	28,2	108	-111	360	-39	207	-125
30	28,1	103	-110	360	-39	212	-125
<i>Priemer</i>	27,9	117	-107	359	-37	211	-105

DODÁVKA REGULAČNEJ ELEKTRINY PRE ES SR



MESAČNÁ DODÁVKA REGULAČNEJ ELEKTRINY PRE ES SR (MWh)

PpS	Kladná RE	Záporná RE
FCR	850	-766
aFRR	11 968	-13 940
IGCC	---	---
mFRR3	398	-45
mFRR	0	0
NRE	0	0
Dovoz HV	0	0
SRN (KP)	---	0
Spolu	13 216	-14 751



Komentár

RE z aFRR, mFRR je vyhodnotená z údajov splnenej požiadavky na aktiváciu PpS z platformou PICASSO, MARI.
RE z IGCC je súčasťou vyhodnotenia RE z aFRR. Vyhodnotenie RE neobsahuje RE zo zdrojov SR pre zahraničie.