



šeps

Slovenská  
elektrizačná  
prenosová  
sústava

# Mesačná správa ES SR za mesiac Október 2025

Energia na  
správnom mieste

# PREVÁDZKA ELEKTRIZAČNEJ SÚSTAVY SR OKTÓBER 2025

## 1. ZÁKLADNÉ UKAZOVATELE

Výroba a spotreba elektriny ES SR (brutto) a medzoročné indexy 2025 / 2024.

	Veľkosť (MWh)	Index mesačný (%)	Index kumulatívny (%)
Výroba	2 683 841	103,2	96,8
Spotreba	2 379 950	103,7	100,5
Saldo	-303 891		

Saldo: Import (+) / Export (-)

Výroba a spotreba elektriny sa môže zmeniť na základe novších údajov výrobcov elektriny. Revízia údajov sa vykoná začiatkom nasledujúceho roka.

Mesačné maximum a minimum zaťaženia ES SR

	Zaťaženie (MW)	Dátum (čas)	Frekvencia (Hz)
Maximum	3 760	27.10.2025 (17:00)	50,000
Minimum	2 166	12.10.2025 (04:00)	50,001

## 2. TÝŽDENNÉ MAXIMÁ ZAŤAŽENIA ES SR

Týždeň 2025	40	41	42	43	44
Dátum maxima	3.10.	9.10.	14.10.	21.10.	27.10.
Čas maxima	8:00	19:00	8:00	10:00	17:00
Maximum (MW)	3 516	3 554	3 575	3 676	3 760
<b>Výroba elektriny v čase maxima (MW)</b>					
Jadrové	2 447	2 437	2 466	2 462	2 454
Fosílné	598	503	535	171	145
Vodné	716	623	568	519	806
Fotovoltické	65	0	22	31	0
Ostatné	357	329	336	347	345
Celková výroba	4 183	3 892	3 927	3 529	3 751
Saldo	-667	-329	-351	147	10
PVE	0	-9	0	0	0

Saldo: Import (+) / Export (-)

PVE: odber prečerpávacích vodných elektrární

### 3. PRIEMERNÁ TEPLOTA SR (°C)

	Týždeň					Mesiac
	40	41	42	43	44	Október
Rok 2024	10,6	12,9	8,9	10,8	9,7	10,9
Rok 2025	8,4	11,6	8,9	9,0	10,3	9,5

Vyhodnotenie priemernej teploty je z meraní v elektrických staniciach SEPS.  
Týždeň v tabuľke „priemerná teplota SR“ je kalendárny (od pondelka do nedele).

#### 4. DISPONIBILITA PpS V DŇOCH TÝŽDENNÝCH MAXÍM (MW)

Týždeň v roku 2025		40.	41.	42.	43.	44.	Komentár
deň		3.10.	9.10.	14.10.	21.10.	27.10.	
hodina		8:00	19:00	8:00	10:00	17:00	
<b>FCR ±</b>	plánovaná	29,0	29,0	29,0	29,0	29,0	
	skutočná	29,0	29,0	26,7	28,8	29,0	
<b>aFRR +</b>	plánovaná	135,0	135,0	135,0	135,0	135,0	
	skutočná	108,0	115,0	86,0	131,7	97,0	
<b>aFRR -</b>	plánovaná	-145,0	-145,0	-145,0	-145,0	-145,0	
	skutočná	-98,0	-145,0	-95,0	-120,0	-112,0	
<b>mFRR3+</b>	plánovaná	360,0	360,0	360,0	360,0	360,0	
	skutočná	360,0	360,0	360,0	360,0	360,0	
<b>mFRR3-</b>	plánovaná	0,0	0,0	0,0	0,0	0,0	
	skutočná	0,0	0,0	0,0	0,0	0,0	
<b>mFRR+</b>	plánovaná	220,0	220,0	220,0	220,0	220,0	
	skutočná	182,0	151,0	198,0	203,0	180,0	
<b>mFRR-</b>	plánovaná	-130,0	-130,0	-130,0	-130,0	-130,0	
	skutočná	-130,0	-127,0	-129,2	-130,0	-130,0	

Plánovaná: výkon požadovaný na nákup (hodina pred týždenným maximom).

Skutočná: nakúpený a obchodne uznaný výkon (štvrt'hodina pred týždenným maximom).

Komentár: zdôvodnenie rozdielu skutočnosti oproti plánu viac ako 15 %.

## 5. MESAČNÝ POČET AKTIVÁCIÍ

Typ Smer	Mesačný počet aktivácií v roku 2025						Spolu
	mFRR3		mFRR		HV Dovoz	NRE	
	+	-	+	-			
1	28	0	87	29	0	0	144
2	23	0	51	15	0	0	89
3	23	5	40	187	0	0	255
4	22	9	161	207	0	0	399
5	8	2	43	83	0	0	136
6	35	16	99	178	0	0	328
7	10	6	131	130	0	0	277
8	4	2	82	113	0	0	201
9	32	3	107	72	0	0	214
10	37	1	136	24	0	0	198
11							0
12							0
<b>Spolu</b>	<b>222</b>	<b>44</b>	<b>937</b>	<b>1 038</b>	<b>0</b>	<b>0</b>	<b>2 241</b>

NRE: Negarantovaná regulačná elektrina

HV: Havarijná výpomoc

mFRR: od 1.7.2024 sa vyhodnocuje počet aktivovaných ponúk mFRR (jedna ponuka trvá 15 min)

## PORUCHY VÝROBNÝCH ZARIADENÍ NAD 100 MW INŠTALOVANÉHO VÝKONU

Názov elektrárne (lokalita)	Zariadenie	Inštalovaný výkon [MW]	Dostupný výkon [MW]	Typ výroby	Začiatok	Koniec
Jaslovské Bohunice	TG31	250,0	0	JE	13.10.2025 08:20	13.10.2025 10:01
Čierny Váh	TG1	122,4	0	VE	24.10.2025 03:45	24.10.2025 18:10
Čierny Váh	TG2	122,4	0	VE	24.10.2025 03:45	24.10.2025 18:10

Poznámka: poruchy výrobných zariadení trvajúce dlhšie ako 1 hodinu, ktoré sa vyskytli v prevádzke (nie sú tu uvedené plánované odstávky).

## 6. PRENESENÁ ELEKTRINA A STRATY

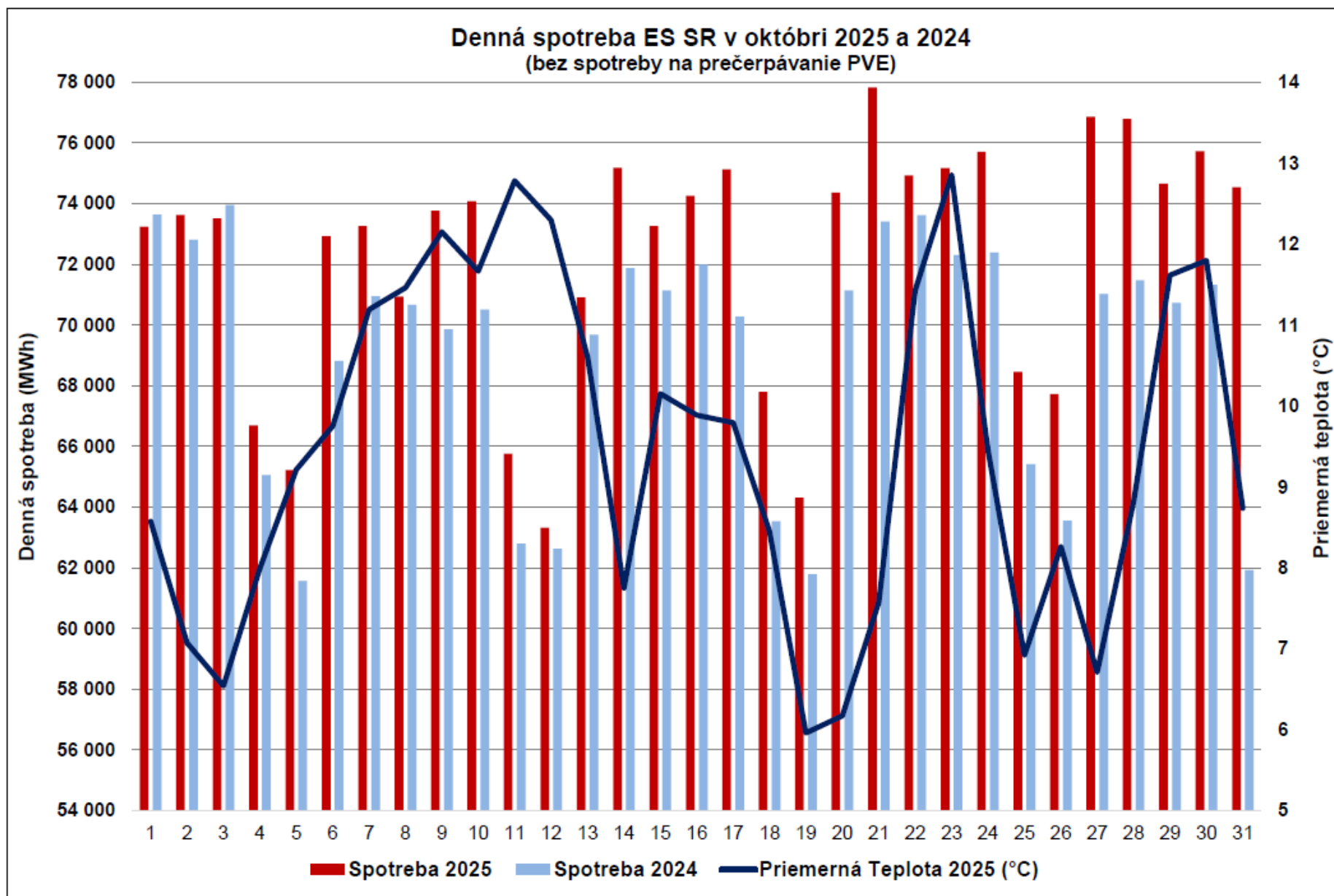
	Október 2025		Od začiatku roka 2025	
	Objem (MWh)	Index (%)	Objem (MWh)	Index (%)
Prenesená elektrina	3 244 419	114,7	29 725 555	107,0
Straty elektriny	38 126	105,0	351 628	98,8
Podiel strát na prenose (%)	1,18		1,18	

Prenesená elektrina je vyhodnotená ako nameraná dodávka elektriny do PS SR.

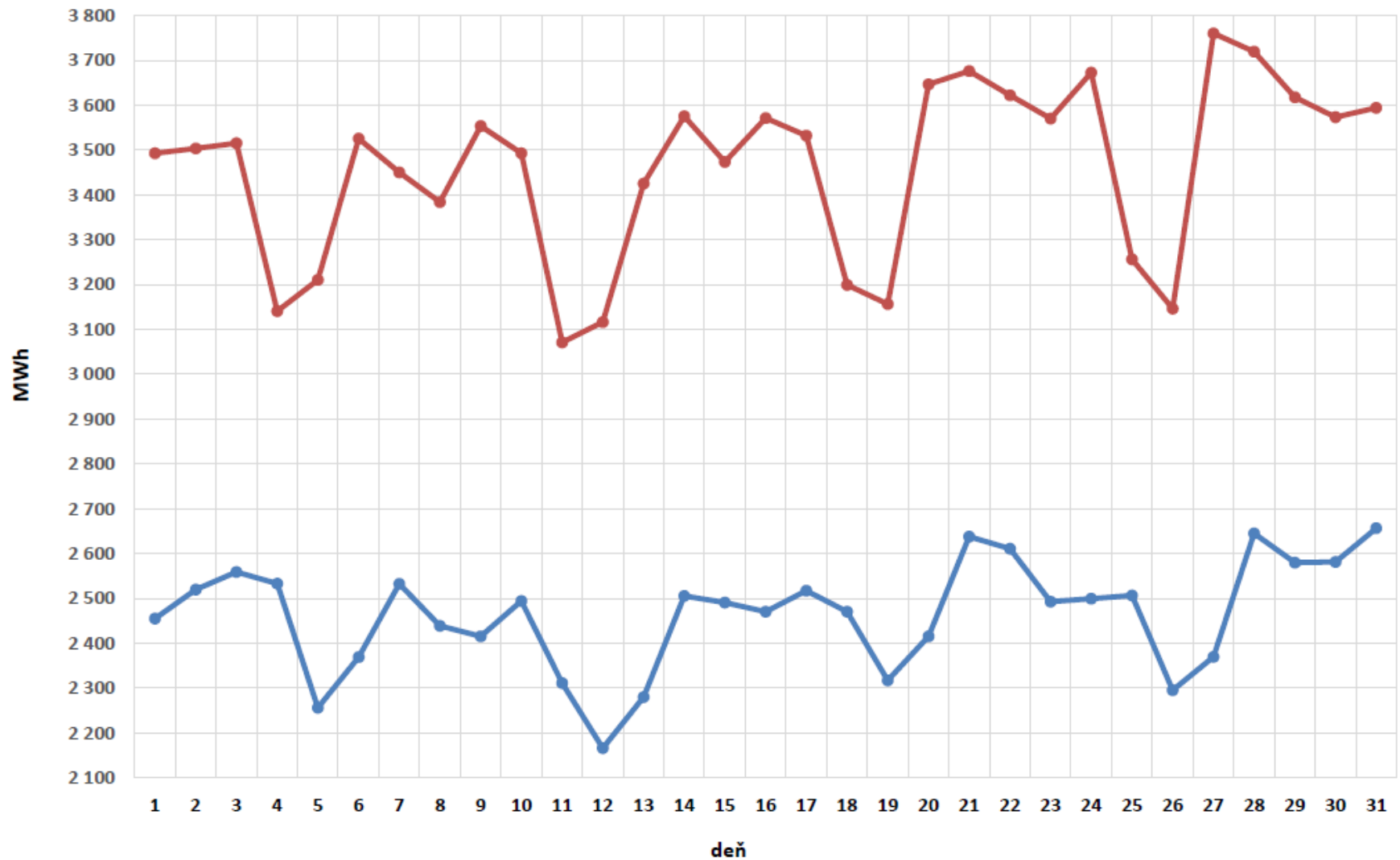
## 7. FREKVENCIA ES SR

Mesiac	Frekvencia v roku 2025 (Hz)			Dátum a čas	
	Minimum	Maximum	Priemer	Minimum	Maximum
1	49,856	50,128	50,000	6.1. 22:00	8.1. 6:00
2	49,853	50,112	50,000	18.2. 9:01	3.2. 17:02
3	49,867	50,131	50,000	19.3. 9:02	31.3. 16:07
4	49,809	50,149	50,000	3.4. 9:01	28.4. 17:02
5	49,846	50,137	49,999	29.5. 22:00	29.5. 17:02
6	49,857	50,127	50,000	2.6. 10:05	8.6. 19:04
7	49,869	50,120	50,000	12.7. 9:05	1.7. 18:04
8	49,852	50,114	50,001	14.8. 22:01	11.8. 18:02
9	49,874	50,120	49,999	7.9. 17:54	15.9. 16:08
10	49,858	50,110	50,000	26.10. 22:00	11.10. 16:03

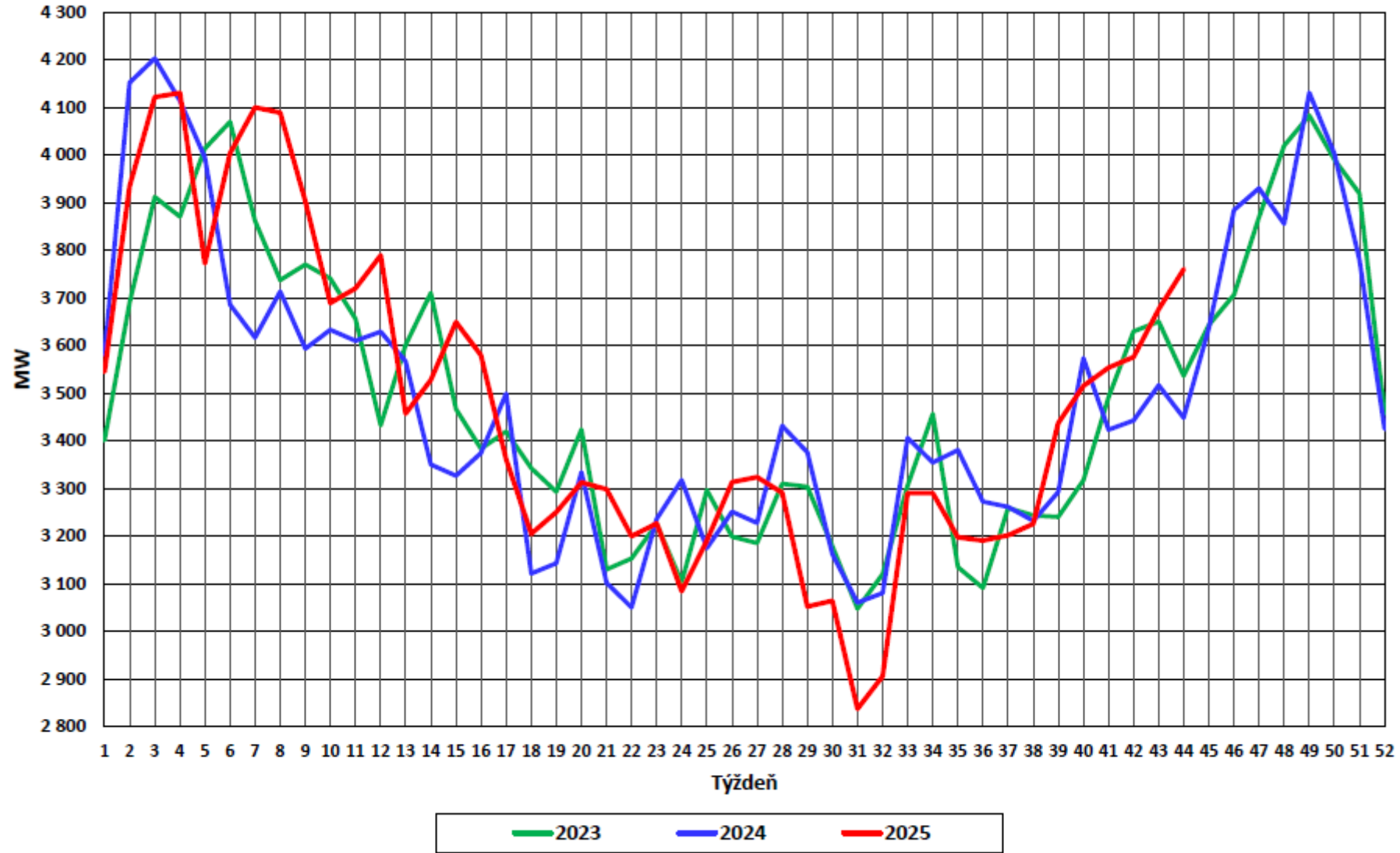
# Prílohy



**DENNÉ MAXIMÁ A MINIMÁ ZATAŽENIA ES SR  
(bez spotreby PVE na prečerpávanie)**



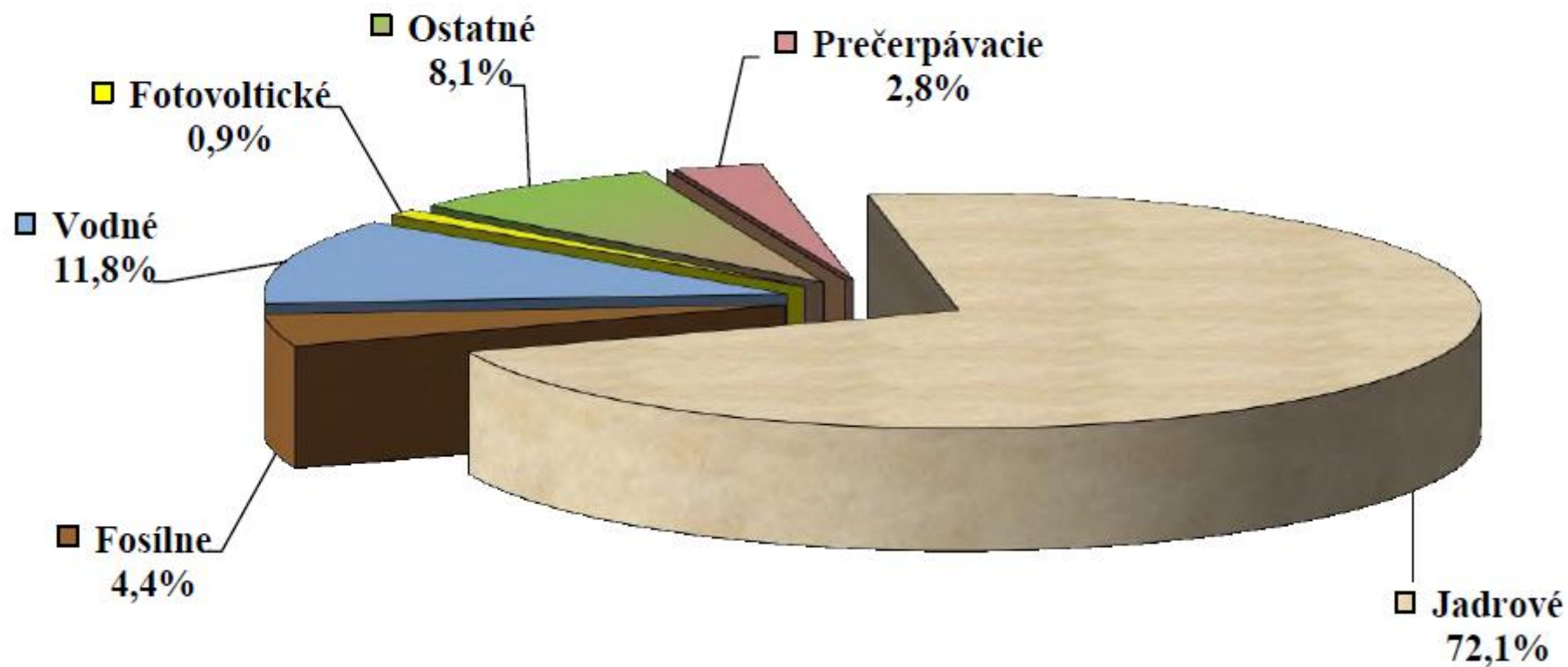
### TÝŽDENNÉ MAXIMÁ ZATAŽENIA ES SR (bez spotreby PVE na prečerpávanie)



### Podiel jednotlivých zdrojov na spotrebe elektriny dňa 27.10.2025 (MWh)

JE: 59 174 Fosílné: 3 610 VE: 9 679 FVE: 772 Ostatné: 6 611 PVE: 2 261 Saldo (vývoz): 4 409

Výroba : 82 107 MWh Spotreba: 77 698 MWh (z toho na prečerpanie: 837 MWh)



### Mesačná bilancia výroby a spotreby v roku 2025 - predbežné údaje (MWh)

Primárny zdroj energie / Mesiac	1	2	3	4	5	6	7	8	9	10	11	12	10 kW	Spolu
<b>Jadrová energia</b>	1 833 438	1 654 522	1 621 020	1 394 838	1 502 259	1 610 293	1 356 735	1 394 042	1 528 182	1 816 661	0	0	0	15 711 990
Čierne uhlie	31 790	44 359	28 561	20 671	14 633	11 079	10 116	5 438	6 564	14 890	0	0	0	188 100
Hnedé uhlie	14 212	13 722	10 089	4 989	2 238	0	0	1 236	1 499	5 608	0	0	0	53 593
Zemný plyn	381 669	340 052	305 481	233 796	179 438	150 300	221 505	183 691	254 472	287 760	0	0	0	2 538 166
Hutný plyn	0	29 591	35 888	34 622	22 349	17 759	18 403	23 001	19 773	23 532	0	0	0	224 918
Ťažký vykurovací olej	27 332	28 093	30 892	27 612	28 721	26 979	29 736	47 840	49 976	32 100	0	0	0	329 281
Motorová nafta	0	0	0	0	0	0	0	0	0	0	0	0	0	0
Iné pevné fosílné palivá	2 143	2 284	2 205	3 020	2 861	2 958	834	1 223	1 450	1 577	0	0	0	20 554
Iné plynné fosílné palivá	31 328	29 591	0	0	0	2	2	2	2	4	0	0	0	29 604
Iné ropné produkty	95	202	63	72	36	210	30	10	208	200	0	0	0	1 125
<b>Spolu - Fosílné palivá (okrem JE)</b>	488 570	487 894	413 179	324 781	250 275	209 287	280 625	262 441	333 945	365 672	0	0	0	3 416 669
<b>Vodná energia</b>	318 586	238 682	272 484	283 426	291 953	303 306	346 589	322 623	290 697	302 023	0	0	0	2 970 367
Biomasa	50 341	53 410	54 066	43 757	40 504	40 912	36 913	38 408	36 073	42 560	0	0	0	436 943
Kvapaliny získané z biomasy	0	0	0	0	0	0	0	0	0	0	0	0	0	0
Bioplyn	16 211	15 488	16 557	15 837	16 508	16 265	16 325	16 334	16 494	16 858	0	0	0	162 878
Fotovoltaika	17 101	43 347	65 804	84 056	86 776	110 076	93 910	99 608	69 476	48 274	0	0	0	718 429
Veterná energia	376	317	505	415	219	266	265	207	272	554	0	0	0	3 395
Sekundárne plynné palivá	15 126	14 015	18 320	14 773	17 541	15 971	16 681	17 256	16 063	17 610	0	0	0	163 356
Sekundárne kvapalné palivá	29 837	12 030	27 460	49 160	50 387	40 539	51 602	45 801	29 981	48 438	0	0	0	385 234
Sekundárne pevné palivá	6 960	6 483	6 617	6 301	7 446	6 407	5 956	6 468	5 321	7 854	0	0	0	65 812
Solárna termálna energia	0	0	0	0	0	0	0	0	0	0	0	0	0	0
Hydrotermálna energia	0	0	0	0	0	0	0	0	0	0	0	0	0	0
<b>Spolu - Obnoviteľné (okrem VE)</b>	135 952	145 090	189 327	214 299	219 380	230 436	221 652	224 082	173 680	182 149	0	0	0	1 936 048
Komunálny odpad	13 811	12 676	14 914	12 413	9 935	12 527	14 319	15 040	12 719	14 389	0	0	0	132 743
Kvapaliny získané z komun. odpadu	0	0	0	0	0	0	0	0	0	0	0	0	0	0
Skládkový plyn	638	606	660	648	676	619	622	619	624	628	0	0	0	6 341
Plyn z čističiek odpadových vôd	2 256	2 137	2 448	2 533	2 531	2 462	2 303	2 113	2 108	2 319	0	0	0	23 210
<b>Spolu - Ostatné</b>	16 705	15 419	18 022	15 595	13 142	15 608	17 244	17 771	15 451	17 335	0	0	0	162 293
<b>VÝROBA SR</b>	<b>2 793 251</b>	<b>2 541 606</b>	<b>2 514 032</b>	<b>2 232 938</b>	<b>2 277 009</b>	<b>2 368 929</b>	<b>2 222 846</b>	<b>2 220 959</b>	<b>2 341 956</b>	<b>2 683 841</b>	<b>0</b>	<b>0</b>	<b>0</b>	<b>24 197 367</b>
ZAHRANIČIE SR (Saldo, Import +)	-215 039	-122 777	-124 580	-51 468	-101 270	-270 968	-122 673	-117 876	-235 419	-303 891	0	0	0	-1 665 961
<b>SPOTREBA SR</b>	<b>2 578 212</b>	<b>2 418 830</b>	<b>2 389 452</b>	<b>2 181 471</b>	<b>2 175 739</b>	<b>2 097 961</b>	<b>2 100 173</b>	<b>2 103 083</b>	<b>2 106 537</b>	<b>2 379 950</b>	<b>0</b>	<b>0</b>	<b>0</b>	<b>22 531 406</b>
Spotreba PVE na prečerpávanie	42 018	37 589	51 347	69 822	81 991	89 489	82 932	94 884	75 345	50 219	0	0	0	675 637

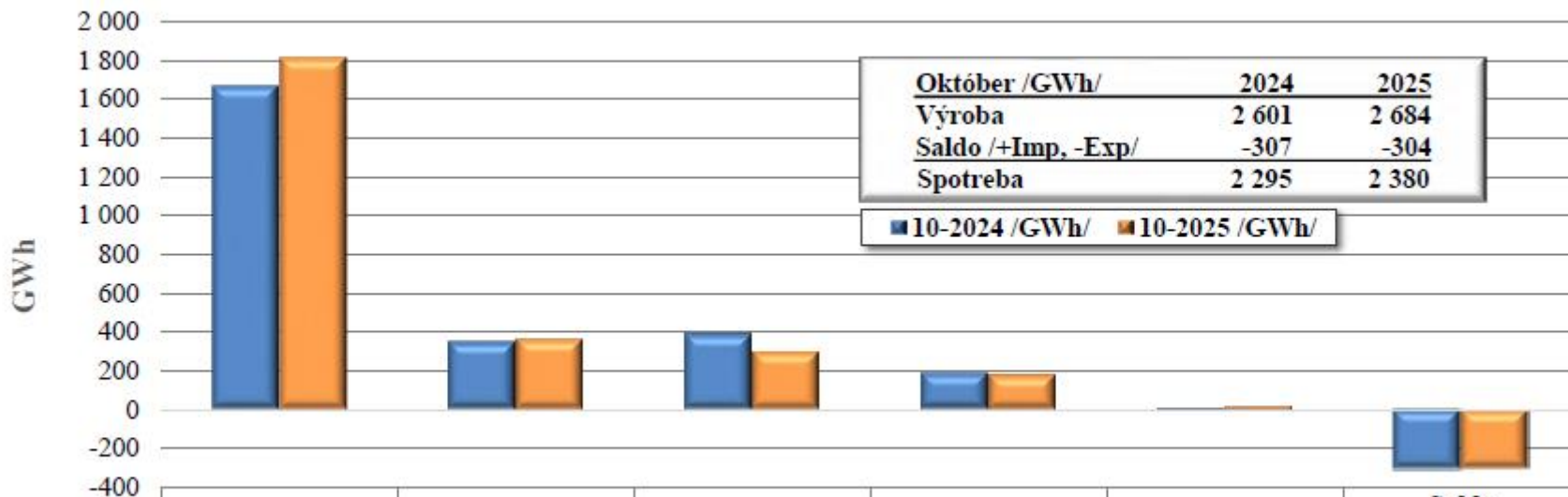
**Komentár:**

Výroba: údaje z meraní na svorkách generátora, dodávka výrobne do sústavy, výroba elektriny vo vlastnom zariadení (resp. z meraní na určenom odovzdávacom mieste), nahlásené výrobcami na OKTE.

Zahraničie SR (Saldo): namerané cezhraničné prenosy PS a cezhraničné výmeny DS; Import (+), Export (-).

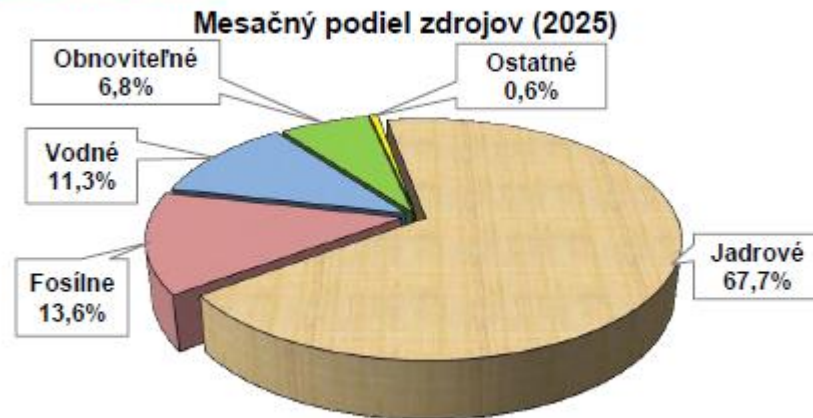
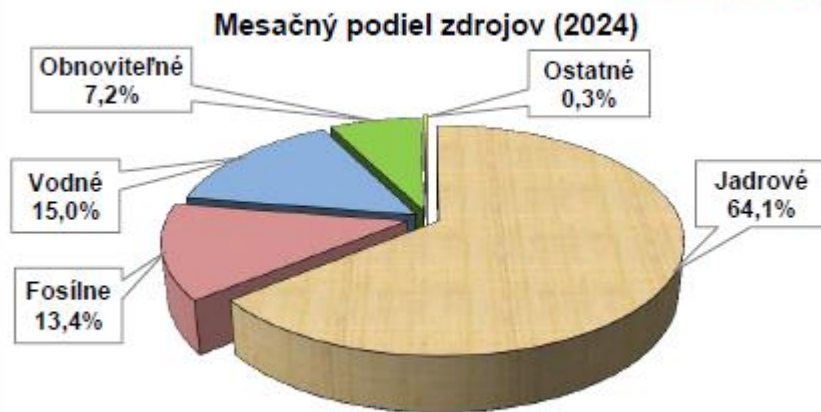
Spotreba SR: vrátane spotreby PVE na prečerpávanie.

## MESAČNÝ PODIEL ZDROJOV NA VÝROBE ELEKTRINY ES SR



	Jadrové	Fosilne	Vodné	Obnoviteľné	Ostatné	Saldo /+Imp, -Exp/
■ 10-2024 /GWh/	1 667	348	391	188	6,9	-307
■ 10-2025 /GWh/	1 817	366	302	182	17,3	-304

**Poznámka: za rok 2025 predbežné hodnoty**



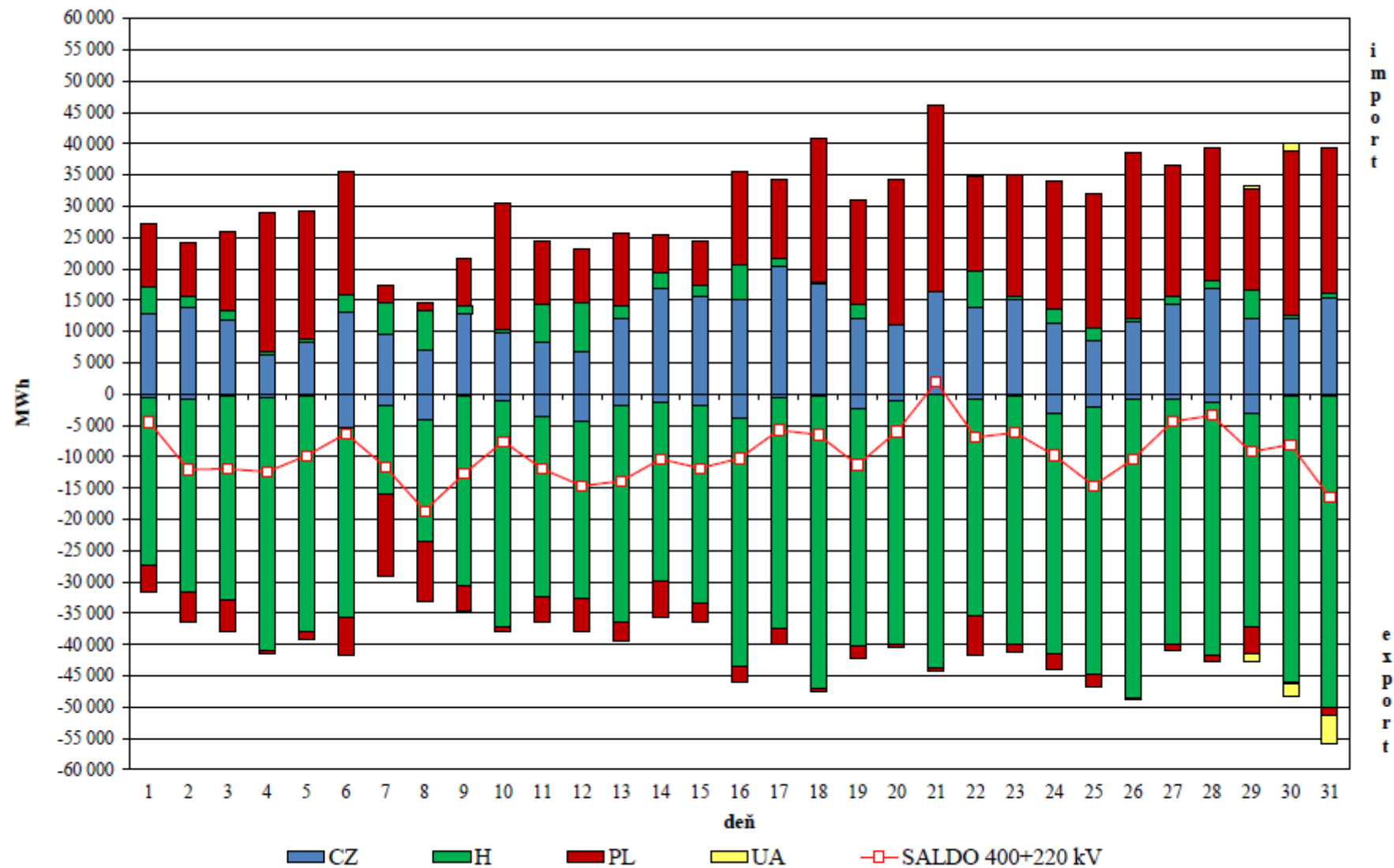
PORUCHY V PRENOSOVEJ SÚSTAVE SR V ROKU 2025										
Mesiac		Vedenia				Elektrické stanice				Súčet
		400	220	110	Súčet	400	220	110	Súčet	
1	počet	0	0	0	0	0	0	0	0	0
	MWh	0,0	0,0	0,0	0,0	0,0	0,0	0,0	0,0	0,0
2	počet	0	0	0	0	0	0	0	0	0
	MWh	0,0	0,0	0,0	0,0	0,0	0,0	0,0	0,0	0,0
3	počet	0	0	0	0	0	0	0	0	0
	MWh	0,0	0,0	0,0	0,0	0,0	0,0	0,0	0,0	0,0
4	počet	0	0	0	0	0	1	0	1	1
	MWh	0,0	0,0	0,0	0,0	0,0	0,0	0,0	0,0	0,0
5	počet	0	0	0	0	0	0	0	0	0
	MWh	0,0	0,0	0,0	0,0	0,0	0,0	0,0	0,0	0,0
6	počet	0	0	0	0	1	0	0	1	1
	MWh	0,0	0,0	0,0	0,0	26,7	0,0	0,0	26,7	26,7
7	počet	0	0	0	0	0	0	0	0	0
	MWh	0,0	0,0	0,0	0,0	0,0	0,0	0,0	0,0	0,0
8	počet	0	0	0	0	0	0	0	0	0
	MWh	0,0	0,0	0,0	0,0	0,0	0,0	0,0	0,0	0,0
9	počet	0	0	0	0	0	0	0	0	0
	MWh	0,0	0,0	0,0	0,0	0,0	0,0	0,0	0,0	0,0
10	počet	2	0	0	2	0	0	0	0	2
	MWh	14,0	0,0	0,0	14,0	0,0	0,0	0,0	0,0	14,0
11	počet				0				0	0
	MWh				0,0				0,0	0,0
12	počet				0				0	0
	MWh				0,0				0,0	0,0
Súčet	počet	2	0	0	2	1	1	0	2	4
	MWh	14,0	0,0	0,0	14,0	26,7	0,0	0,0	26,7	40,7

**Poznámka:**

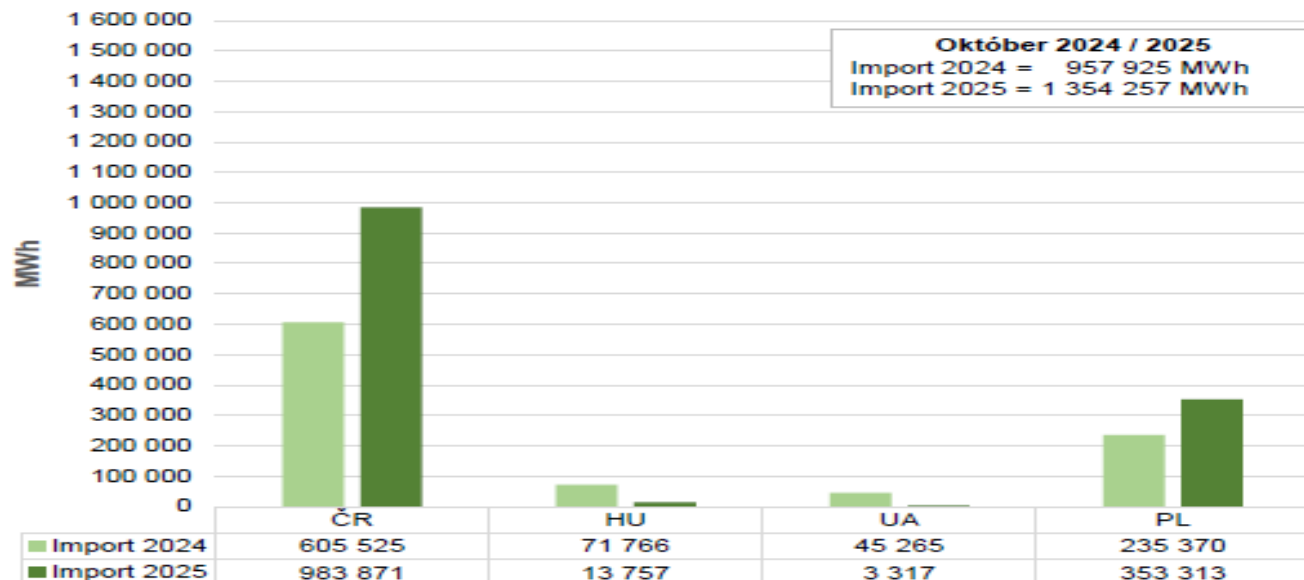
Tabuľka obsahuje prehľad porúch iba za zariadenia a prvky prenosovej sústavy SR (aj v prípadoch, ak bola príčina poruchy mimo prenosovej sústavy).

MWh – obmedzenie spotreby elektriny ES SR zapríčinené poruchou.

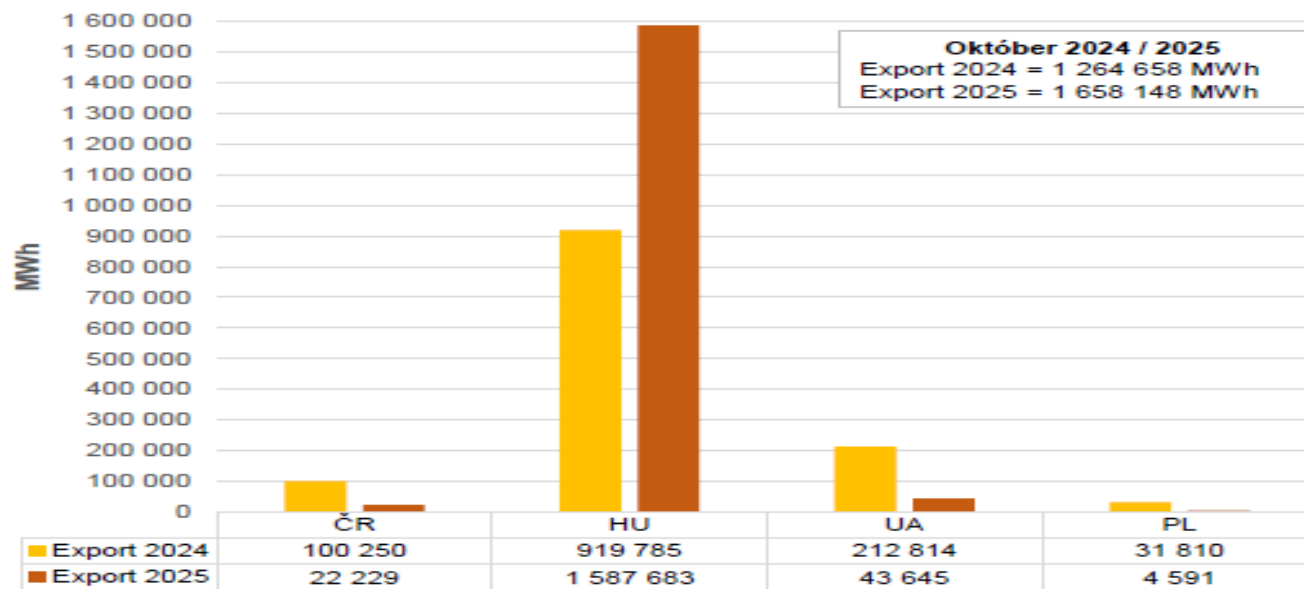
CEZHRANIČNÉ OBCHODNÉ VÝMENY ELEKTRINY PS SR



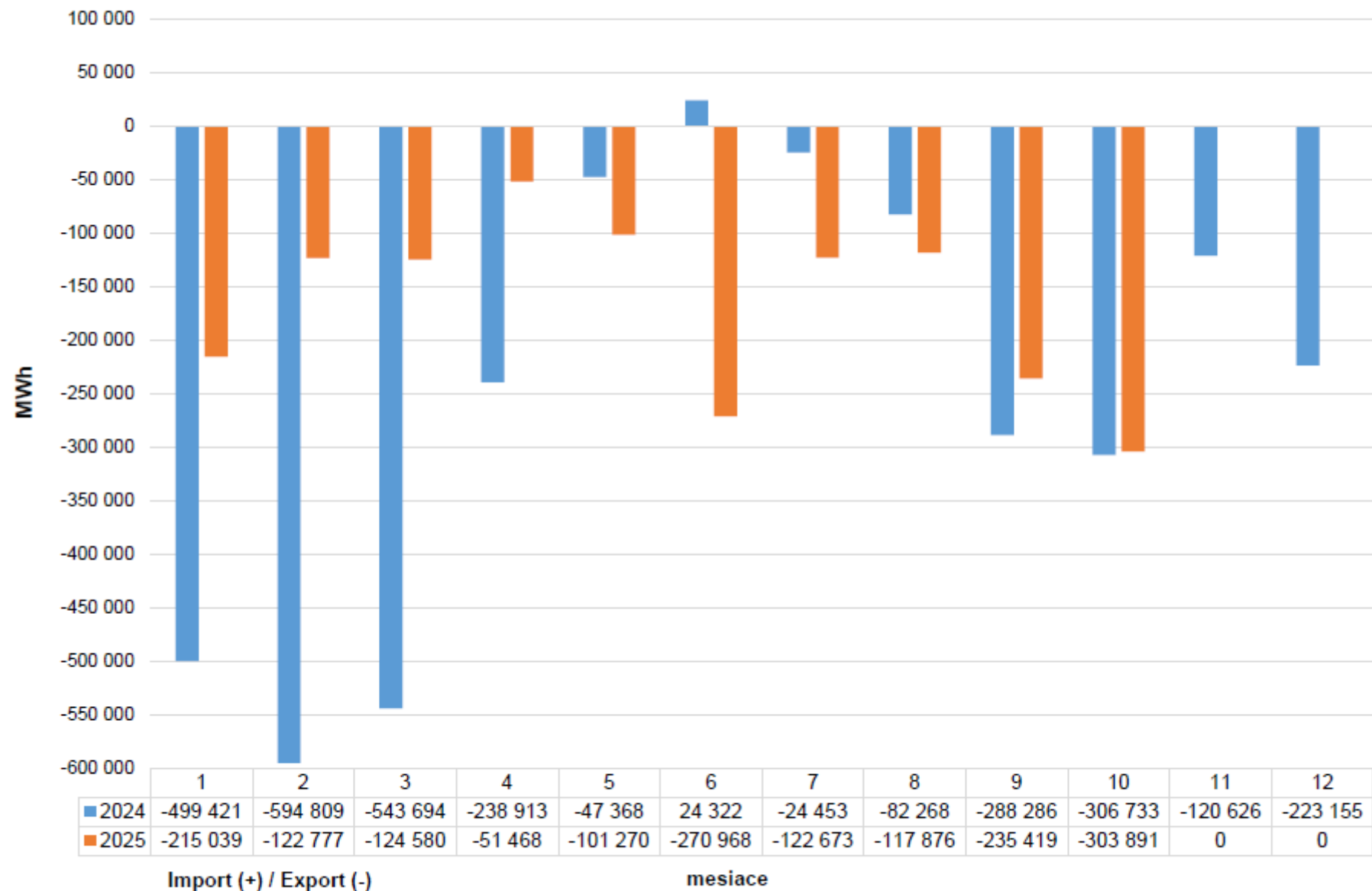
### IMPORT ELEKTRINY DO ES SR namerané hodnoty



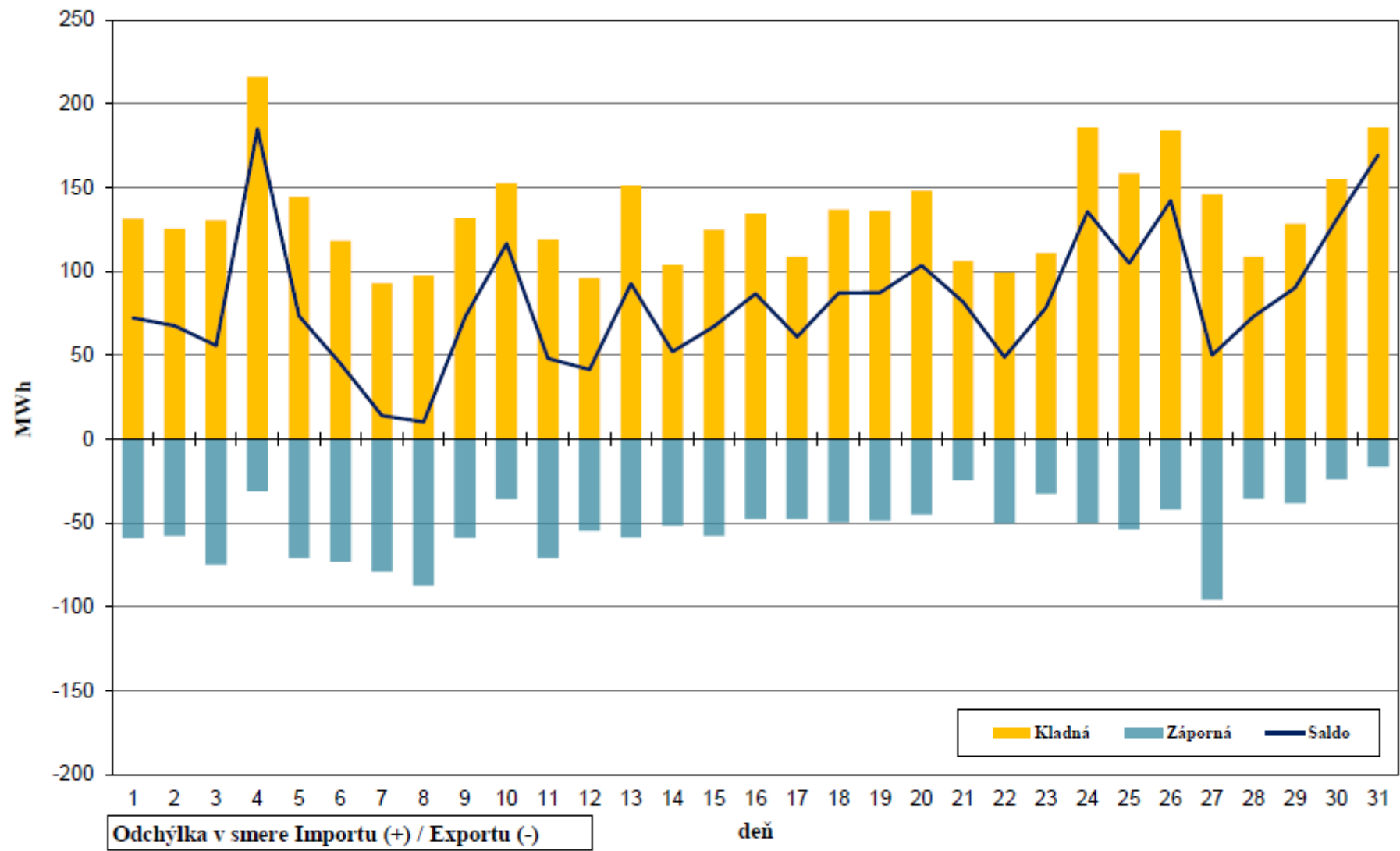
### EXPORT ELEKTRINY Z ES SR namerané hodnoty



### SALDO NAMERANÝCH CEZHRANIČNÝCH VÝMEN ELEKTRINY ES SR

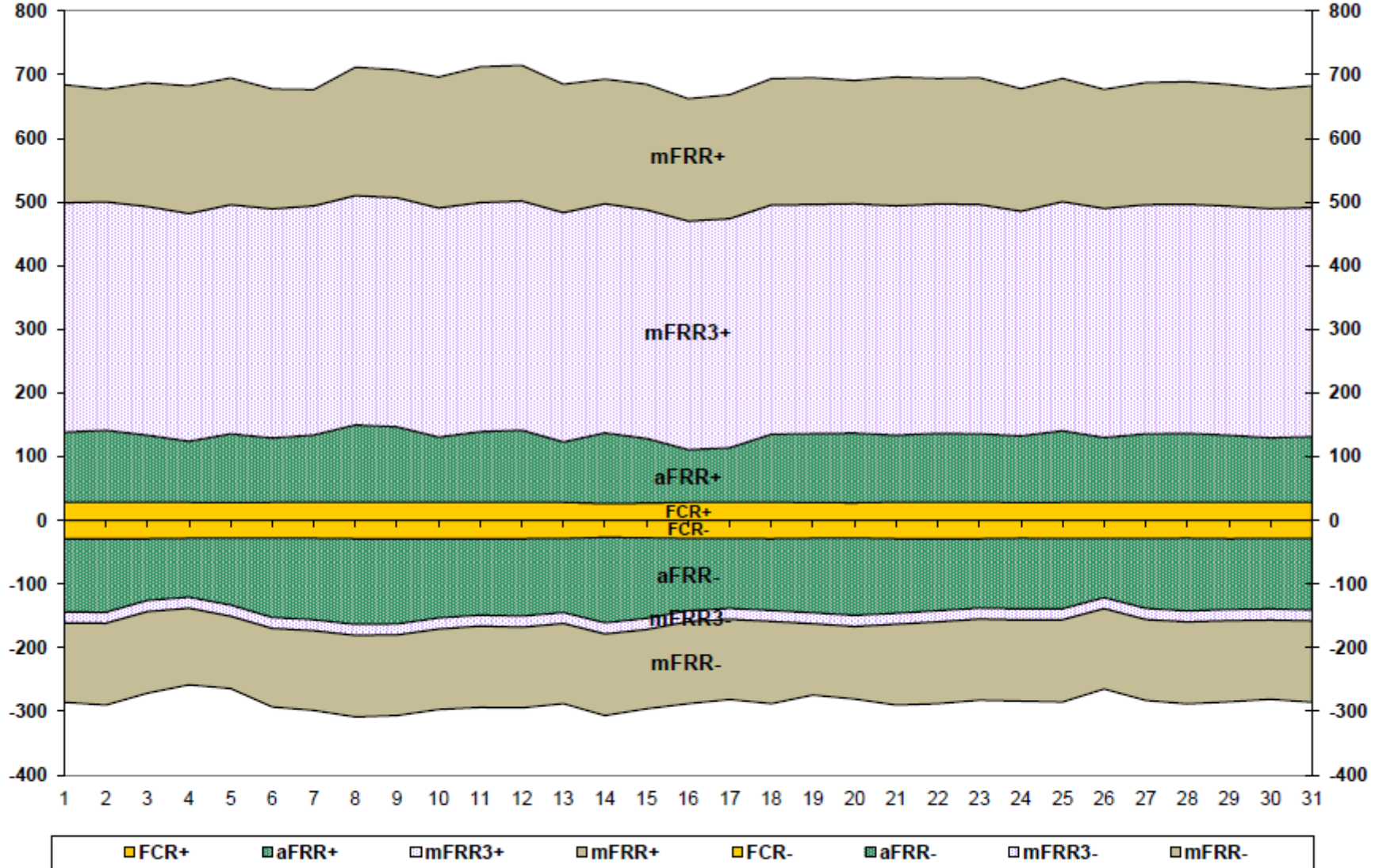


### CEZHRANIČNÉ ODCHÝLKY PS SR



Cezhraničná odchýlka prenosovej sústavy SR je rozdiel nameraných cezhraničných prenosov oproti obchodným výmenám spolu za všetky hranice.

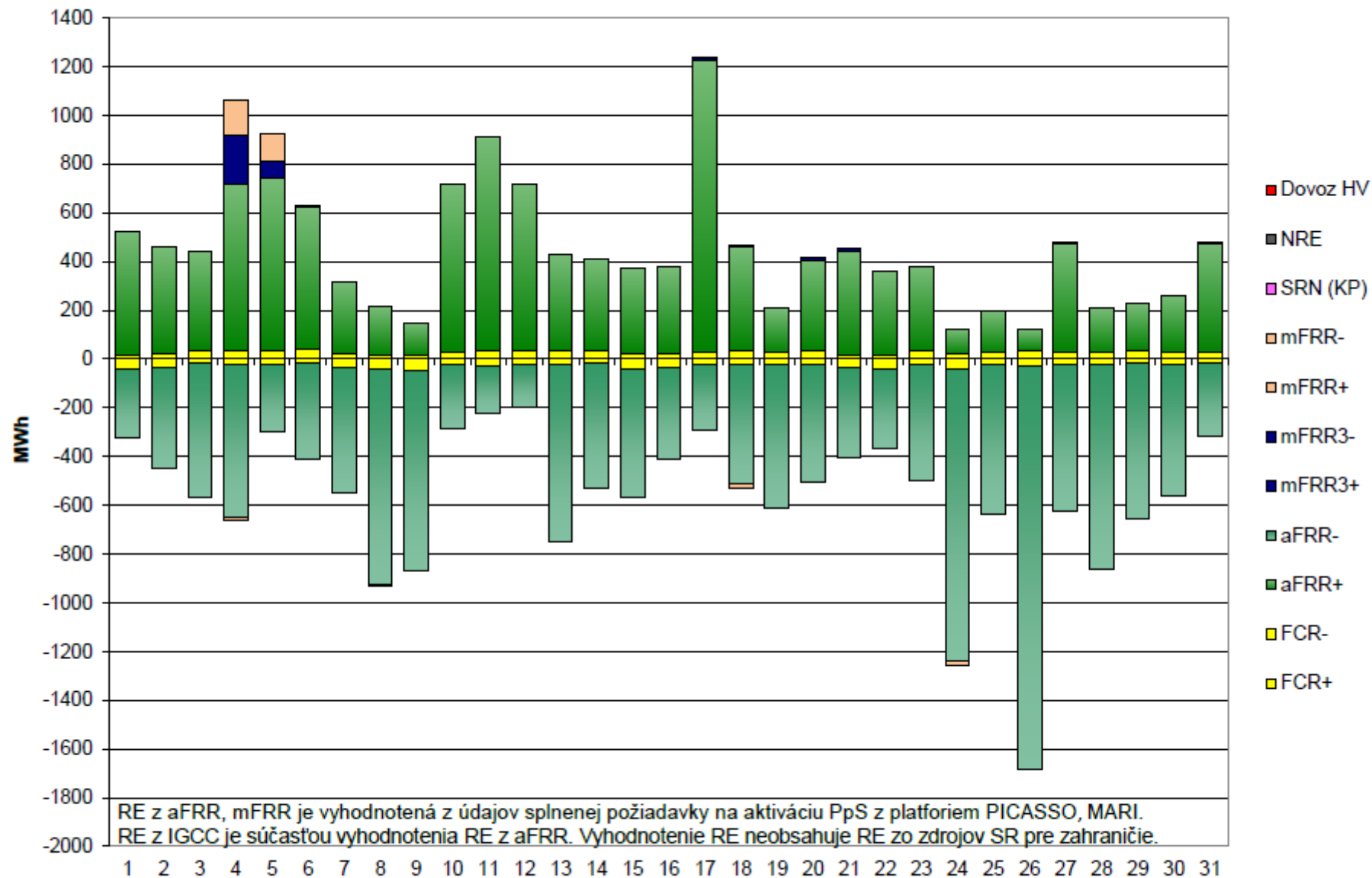
**PRIEMERNÁ DENNÁ DISPONIBILITA PODPORNÝCH SLUŽIEB (MW)**  
 (obchodne uznaný výkon)



PRIEMERNÁ DENNÁ DISPONIBILITA PODPORNÝCH SLUŽIEB (MW)  
(obchodne uznaný výkon)

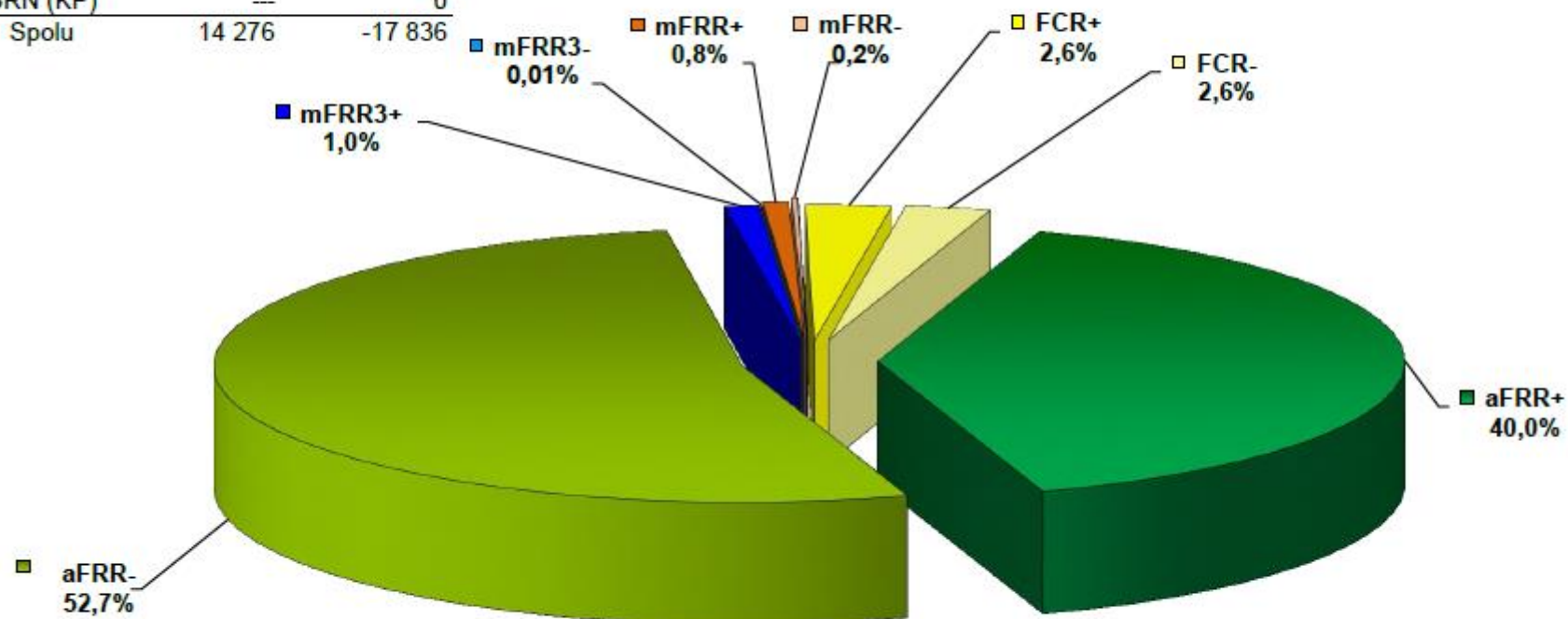
Deň	FCR±	aFRR+	aFRR-	mFRR3+	mFRR3-	mFRR+	mFRR-
1	29,0	110	-115	360	-17	186	-124
2	28,9	112	-116	359	-17	177	-128
3	29,0	105	-97	359	-18	194	-128
4	28,4	96	-92	358	-17	200	-120
5	28,1	108	-105	360	-17	199	-113
6	28,4	101	-124	360	-17	188	-123
7	28,3	106	-128	360	-17	182	-125
8	28,8	121	-135	360	-17	202	-128
9	29,0	118	-134	360	-17	201	-127
10	29,0	102	-124	360	-17	205	-126
11	28,9	110	-120	360	-17	213	-127
12	28,9	113	-122	360	-17	213	-127
13	28,7	95	-116	360	-17	202	-126
14	26,7	111	-134	360	-17	196	-128
15	27,4	101	-127	359	-17	197	-125
16	28,5	83	-113	359	-17	192	-129
17	28,5	85	-110	360	-17	195	-126
18	28,8	107	-113	360	-17	198	-129
19	28,1	108	-117	360	-17	199	-112
20	27,7	109	-122	360	-17	193	-114
21	28,9	105	-117	360	-17	202	-127
22	29,0	108	-113	360	-17	197	-129
23	29,0	107	-109	360	-17	199	-127
24	28,2	105	-111	353	-17	192	-128
25	28,6	112	-110	360	-17	194	-129
26	28,6	101	-93	360	-17	187	-126
27	28,7	107	-110	360	-17	191	-127
28	28,4	108	-114	360	-17	192	-128
29	29,0	105	-111	360	-17	191	-127
30	28,6	101	-111	360	-17	188	-124
31	28,7	103	-112	360	-17	191	-128
<b>Priemer</b>	<b>28,5</b>	<b>105</b>	<b>-115</b>	<b>360</b>	<b>-17</b>	<b>195</b>	<b>-125</b>

### DODÁVKA REGULAČNEJ ELEKTRINY PRE ES SR



## MESAČNÁ DODÁVKA REGULAČNEJ ELEKTRINY PRE ES SR (MWh)

PpS	Kladná RE	Záporná RE
FCR	845	-836
aFRR	12 844	-16 938
IGCC	---	---
mFRR3	332	-2
mFRR	255	-60
NRE	0	0
Dovoz HV	0	0
SRN (KP)	---	0
Spolu	14 276	-17 836

Komentár

RE z aFRR, mFRR je vyhodnotená z údajov splnenej požiadavky na aktiváciu PpS z platformami PICASSO, MARI.  
RE z IGCC je súčasťou vyhodnotenia RE z aFRR. Vyhodnotenie RE neobsahuje RE zo zdrojov SR pre zahraničie.