



šeps

Slovenská  
elektrizačná  
prenosová  
sústava

# Mesačná správa ES SR za mesiac November 2025

Energia na  
správnom mieste

## PREVÁDZKA ELEKTRIZAČNEJ SÚSTAVY SR NOVEMBER 2025

### 1. ZÁKLADNÉ UKAZOVATELE

Výroba a spotreba elektriny ES SR (brutto) a medzoročné indexy 2025 / 2024.

	Veľkosť (MWh)	Index mesačný (%)	Index kumulatívny (%)
Výroba	2 763 082	109,6	97,9
Spotreba	2 446 060	101,9	100,7
Saldo	-317 022		

Saldo: Import (+) / Export (-)

Výroba a spotreba elektriny sa môže zmeniť na základe novších údajov výrobcov elektriny. Revízia údajov sa vykoná začiatkom nasledujúceho roka.

Mesačné maximum a minimum zaťaženia ES SR

	Zaťaženie (MW)	Dátum (čas)	Frekvencia (Hz)
Maximum	4 171	24.11.2025 (10:00)	50,031
Minimum	2 262	02.11.2025 (05:00)	50,009

## 2. TÝŽDENNÉ MAXIMÁ ZAŤAŽENIA ES SR

Týždeň 2025	45	46	47	48
Dátum maxima	6.11.	13.11.	21.11	24.11.
Čas maxima	18:00	10:00	12:00	10:00
Maximum (MW)	3 678	3 807	4 057	4 171
<b>Výroba elektriny v čase maxima (MW)</b>				
Jadrové	2 449	2 472	2 464	2 467
Fosílné	585	617	579	634
Vodné	780	267	188	504
Fotovoltaické	1	27	17	10
Ostatné	359	350	380	372
Celková výroba	4 174	3 733	3 630	3 987
Saldo	-496	74	428	184
PVE	0	0	0	0

Saldo: Import (+) / Export (-)

PVE: odber prečerpávacích vodných elektrární

### 3. PRIEMERNÁ TEPLOTA SR (°C)

	Týždeň				Mesiac
	45	46	47	48	November
Rok 2024	4,2	1,8	2,1	3,5	3,4
Rok 2025	7,5	6,0	2,4	1,3	4,8

Vyhodnotenie priemernej teploty je z meraní v elektrických staniciach SEPS.

Týždeň v tabuľke „priemerná teplota SR“ je kalendárny (od pondelka do nedele).

#### 4. DISPONIBILITA PpS V DŇOCH TÝŽDENNÝCH MAXÍM (MW)

Týždeň v roku 2025		45.	46.	47.	48.	Komentár
deň		6.11.	13.11.	21.11.	24.11.	
hodina		18:00	10:00	12:00	10:00	
<b>FCR ±</b>	plánovaná	29,0	29,0	29,0	29,0	
	skutočná	29,0	29,0	29,0	29,0	
<b>aFRR +</b>	plánovaná	135,0	135,0	135,0	135,0	
	skutočná	116,7	93,0	135,0	115,0	
<b>aFRR -</b>	plánovaná	-145,0	-145,0	-145,0	-145,0	
	skutočná	-145,0	-128,0	-145,0	-140,0	
<b>mFRR3+</b>	plánovaná	360,0	360,0	360,0	360,0	
	skutočná	360,0	360,0	360,0	360,0	
<b>mFRR3-</b>	plánovaná	0,0	0,0	-109,0	0,0	
	skutočná	0,0	0,0	-104,0	0,0	
<b>mFRR+</b>	plánovaná	220,0	220,0	220,0	220,0	
	skutočná	177,0	162,0	220,0	220,0	
<b>mFRR-</b>	plánovaná	-130,0	-130,0	-130,0	-130,0	
	skutočná	-130,0	-130,0	-130,0	-124,0	

Plánovaná: výkon požadovaný na nákup (hodina pred týždenným maximom).

Skutočná: nakúpený a obchodne uznaný výkon (štvrt'hodina pred týždenným maximom).

Komentár: zdôvodnenie rozdielu skutočnosti oproti plánu viac ako 15 %.

## 5. MESAČNÝ POČET AKTIVÁCIÍ

Typ Smer	Mesačný počet aktivácií v roku 2025						Spolu
	mFRR3		mFRR		HV Dovoz	NRE	
	+	-	+	-			
1	28	0	87	29	0	0	144
2	23	0	51	15	0	0	89
3	23	5	40	187	0	0	255
4	22	9	161	207	0	0	399
5	8	2	43	83	0	0	136
6	35	16	99	178	0	0	328
7	10	6	131	130	0	0	277
8	4	2	82	113	0	0	201
9	32	3	107	72	0	0	214
10	37	1	136	24	0	0	198
11	12	0	158	17	0	0	187
12							0
<b>Spolu</b>	<b>234</b>	<b>44</b>	<b>1095</b>	<b>1055</b>	<b>0</b>	<b>0</b>	<b>2 428</b>

NRE: Negarantovaná regulačná elektrina

HV: Havarijná výpomoc

mFRR: od 1.7.2024 sa vyhodnocuje počet aktivovaných ponúk mFRR (jedna ponuka trvá 15 min)

## PORUCHY VÝROBNÝCH ZARIADENÍ NAD 100 MW INŠTALOVANÉHO VÝKONU

Názov elektrárne (lokalita)	Zariadenie	Inštalovaný výkon [MW]	Dostupný výkon [MW]	Typ výroby	Začiatok	Koniec
Mochovce	TG31	235,5	80,0	JE	17.11.2025 05:35	17.11.2025 10:24
Mochovce	TG31	235,5	100,0	JE	22.11.2025 06:44	22.11.2025 15:24
Mochovce	TG32	235,5	100,0	JE	22.11.2025 06:44	22.11.2025 15:24

Poznámka: poruchy výrobných zariadení trvajúce dlhšie ako 1 hodinu, ktoré sa vyskytli v prevádzke (nie sú tu uvedené plánované odstávky).

## 6. PRENESENÁ ELEKTRINA A STRATY

	November 2025		Od začiatku roka 2025	
	Objem (MWh)	Index (%)	Objem (MWh)	Index (%)
Prenesená elektrina	3 317 073	96,5	33 042 629	105,9
Straty elektriny	41 539	102,6	393 166	99,2
Podiel strát na prenose (%)	1,25		1,19	

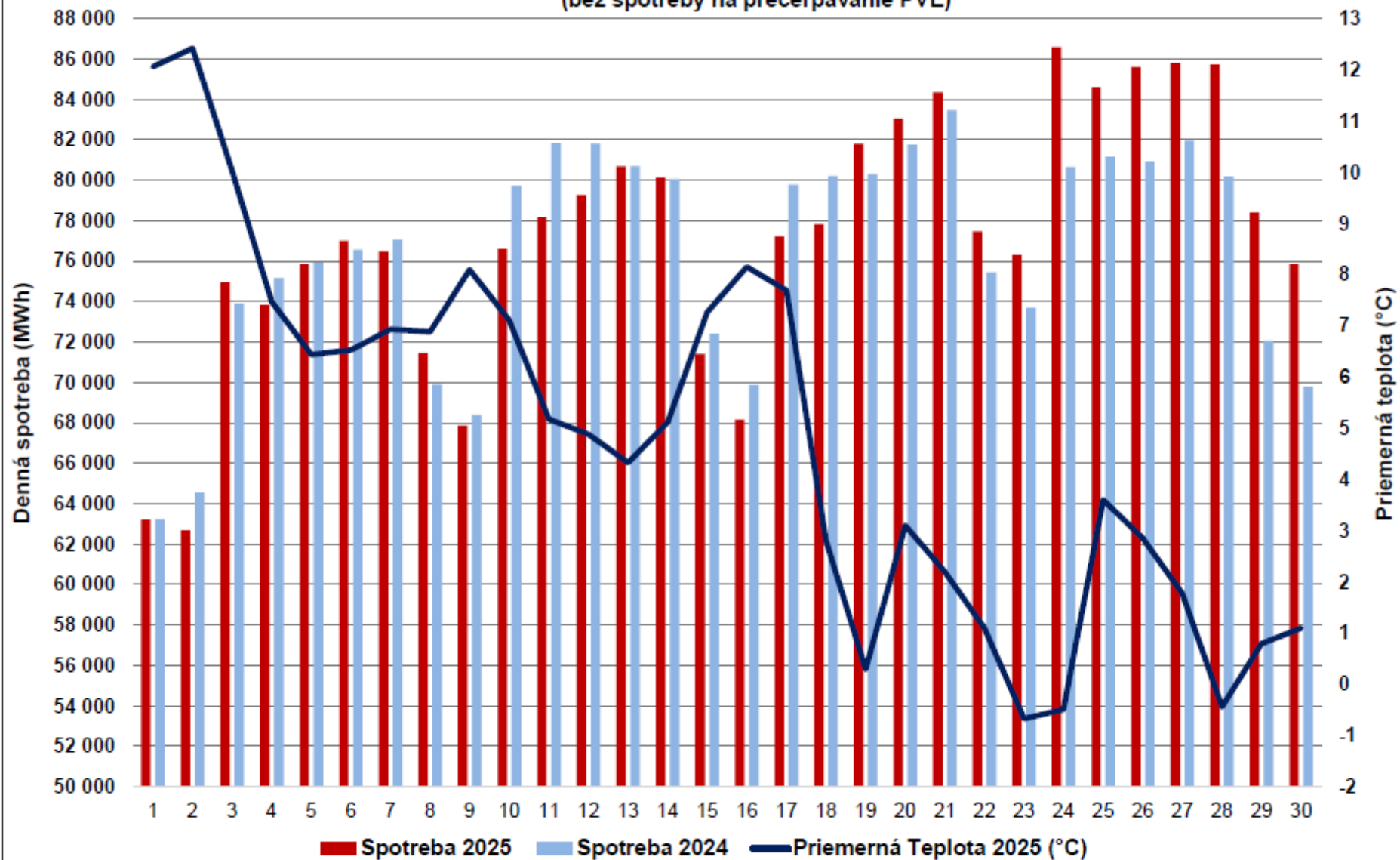
Prenesená elektrina je vyhodnotená ako nameraná dodávka elektriny do PS SR.

## 7. FREKVENCIA ES SR

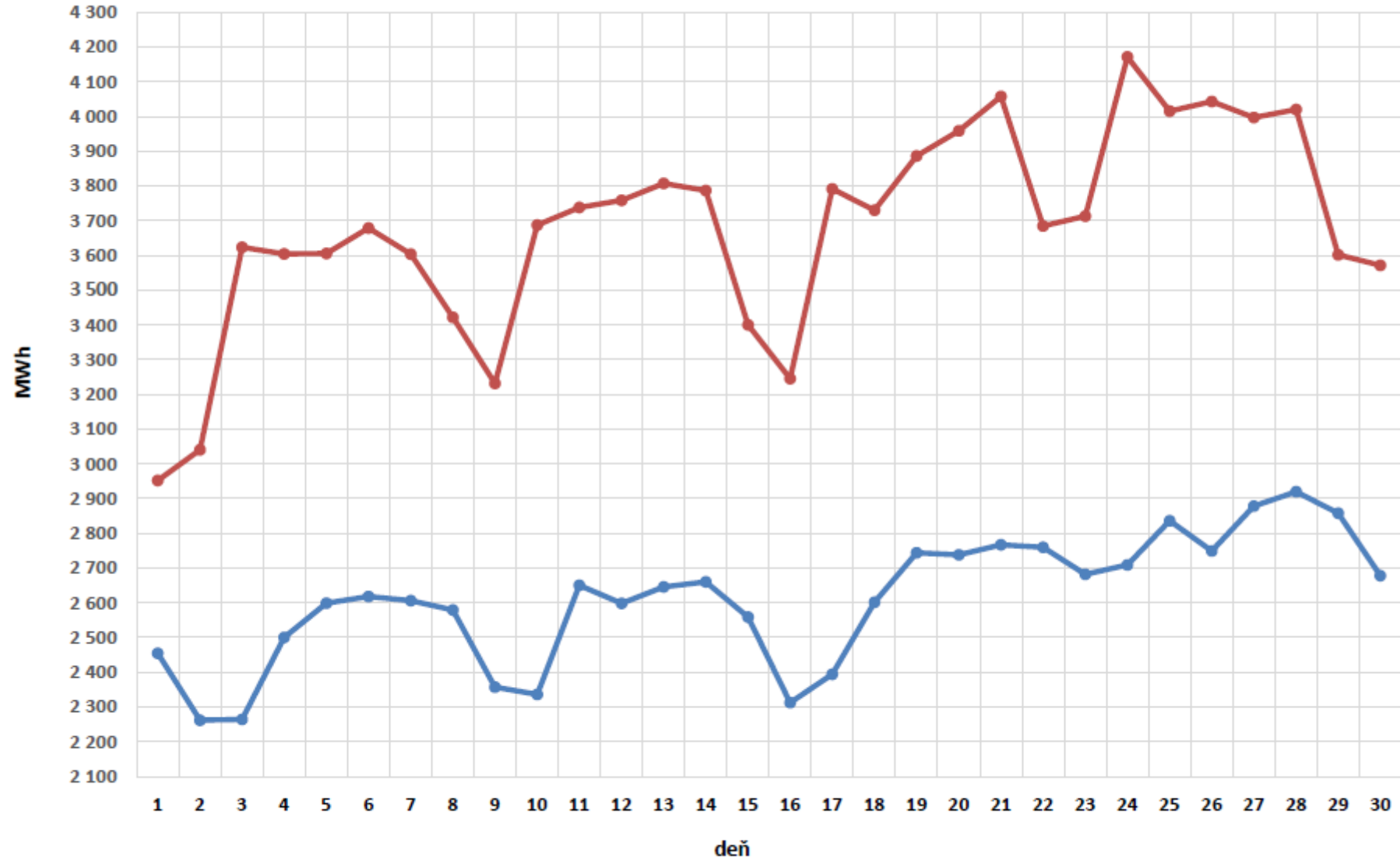
Mesiac	Frekvencia v roku 2025 (Hz)			Dátum a čas	
	Minimum	Maximum	Priemer	Minimum	Maximum
1	49,856	50,128	50,000	6.1. 22:00	8.1. 6:00
2	49,853	50,112	50,000	18.2. 9:01	3.2. 17:02
3	49,867	50,131	50,000	19.3. 9:02	31.3. 16:07
4	49,809	50,149	50,000	3.4. 9:01	28.4. 17:02
5	49,846	50,137	49,999	29.5. 22:00	29.5. 17:02
6	49,857	50,127	50,000	2.6. 10:05	8.6. 19:04
7	49,869	50,120	50,000	12.7. 9:05	1.7. 18:04
8	49,852	50,114	50,001	14.8. 22:01	11.8. 18:02
9	49,874	50,120	49,999	7.9. 17:54	15.9. 16:08
10	49,858	50,110	50,000	26.10. 22:00	11.10. 16:03
11	49,886	50,094	50,000	24.11. 6:07	1.11. 17:02

# Prílohy

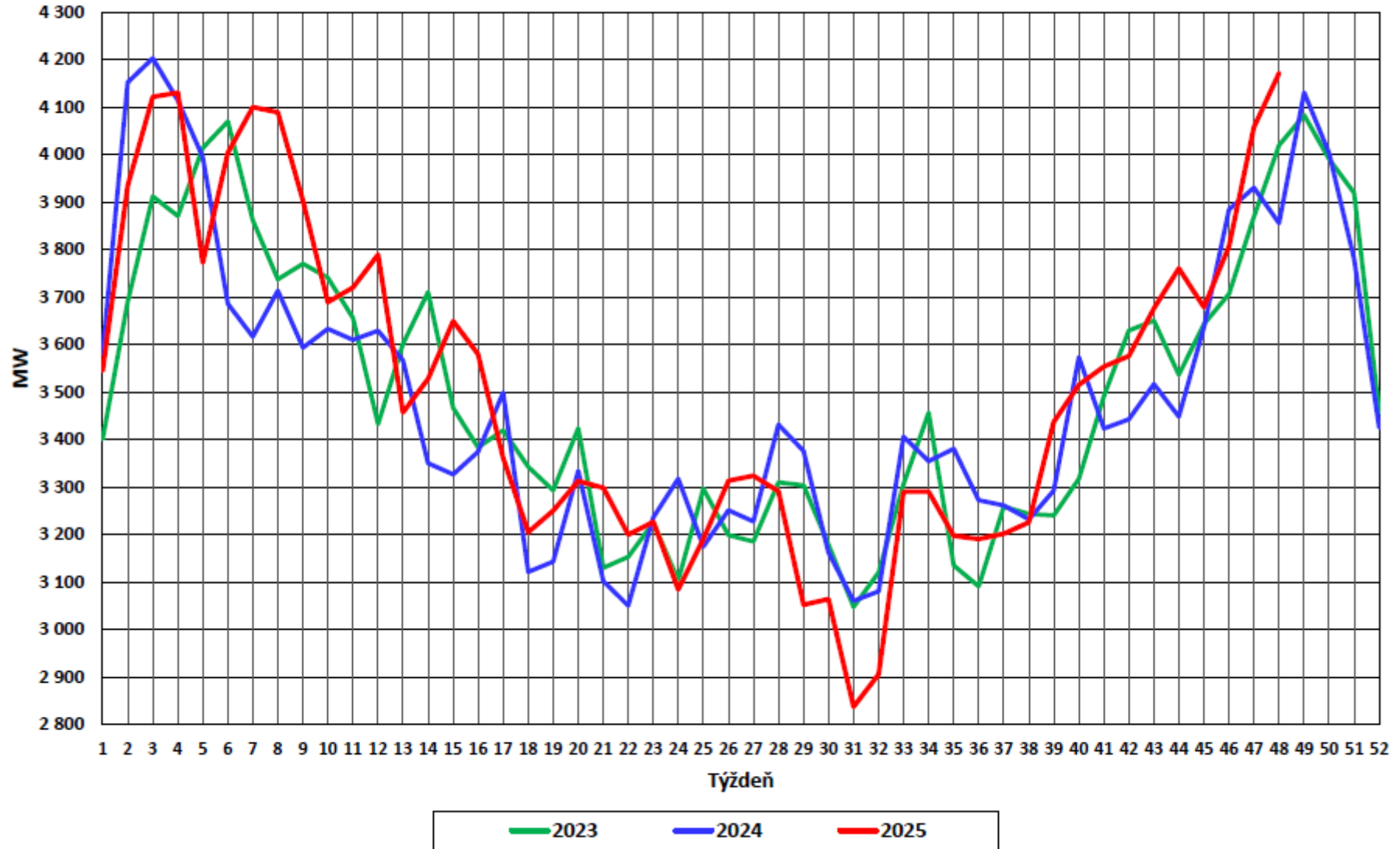
Denná spotreba ES SR v novembri 2025 a 2024  
(bez spotreby na prečerpávanie PVE)



### DENNÉ MAXIMÁ A MINIMÁ ZAŤAŽENIA ES SR (bez spotreby PVE na prečerpávanie)



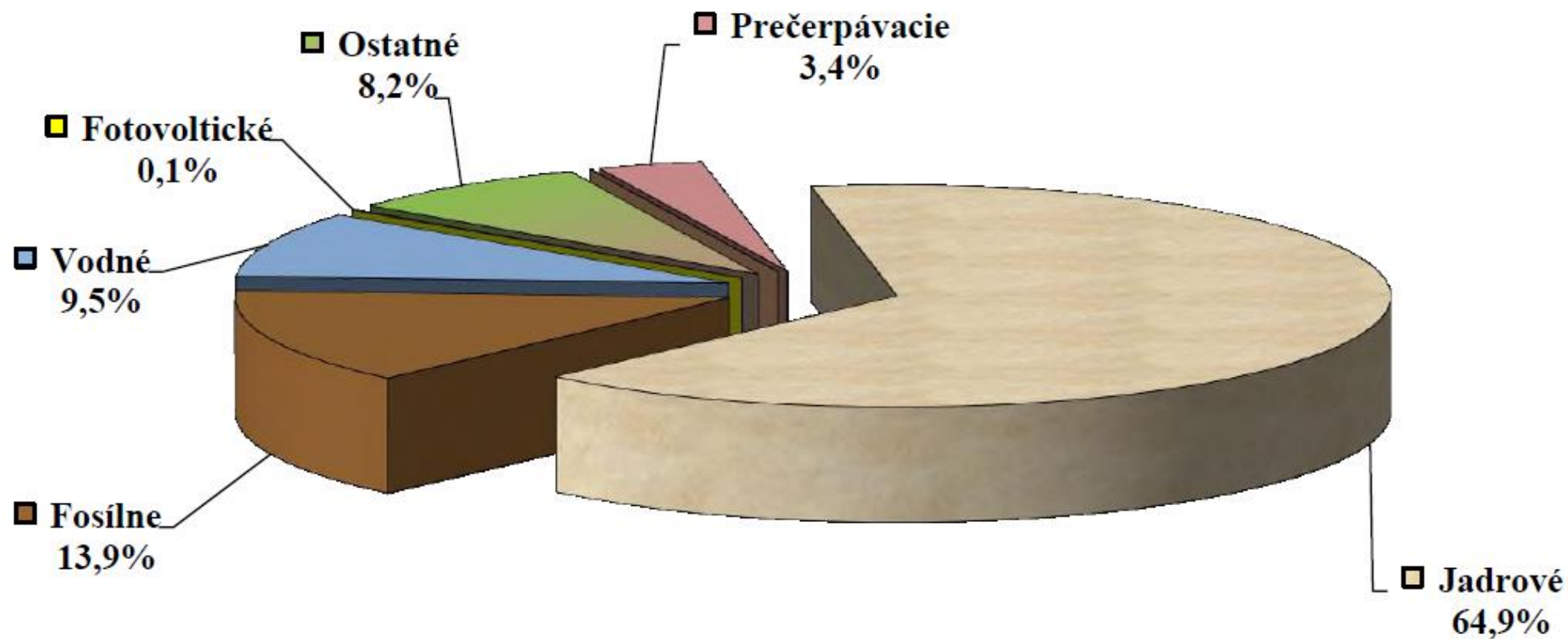
**TÝŽDENNÉ MAXIMÁ ZATAŽENIA ES SR  
(bez spotreby PVE na prečerpávanie)**



### Podiel jednotlivých zdrojov na spotrebe elektriny dňa 24.11.2025 (MWh)

JE: 59 272 FE: 12 682 VE: 8 685 Ostatné: 7 490 FVE: 74 PVE: 3 140 Saldo (vývoz): 3 507

Výroba : 91 343 MWh Spotreba: 87 836 MWh (z toho na prečerpanie: 1 232 MWh)



Mesačná bilancia výroby a spotreby v roku 2025 - predbežné údaje (MWh)

Primárny zdroj energie / Mesiac	1	2	3	4	5	6	7	8	9	10	11	12	10 kW	Spolu
<b>Jadrová energia</b>	1 833 438	1 654 522	1 621 020	1 394 838	1 502 259	1 610 293	1 356 735	1 394 042	1 528 182	1 816 661	1 772 528	0	0	17 484 518
Čierne uhlie	31 790	44 359	28 561	20 671	14 633	11 079	10 116	5 438	6 564	14 890	13 326	0	0	201 427
Hnedé uhlie	14 212	13 722	10 089	4 989	2 238	0	0	1 236	1 499	5 608	6 268	0	0	59 862
Zemný plyn	381 669	340 052	305 481	233 796	179 438	150 300	221 505	183 691	254 472	287 760	404 527	0	0	2 942 693
Hutný plyn	0	29 591	35 888	34 622	22 349	17 759	18 403	23 001	19 773	23 532	21 209	0	0	246 127
Ťažký vykurovací olej	27 332	28 093	30 892	27 612	28 721	26 979	29 736	47 840	49 976	32 100	37 242	0	0	366 522
Motorová nafta	0	0	0	0	0	0	0	0	0	0	0	0	0	0
Iné pevné fosilné palivá	2 143	2 284	2 205	3 020	2 861	2 958	834	1 223	1 450	1 577	1 450	0	0	22 004
Iné plynné fosilné palivá	31 328	29 591	0	0	0	2	2	2	2	4	3	0	0	29 607
Iné ropné produkty	95	202	63	72	36	210	30	10	208	200	198	0	0	1 322
<b>Spolu - Fosilné palivá (okrem JE)</b>	488 570	487 894	413 179	324 781	250 275	209 287	280 625	262 441	333 945	365 672	484 223	0	0	3 900 893
<b>Vodná energia</b>	318 586	238 682	272 484	283 426	291 953	303 306	346 589	322 623	290 697	302 023	338 283	0	0	3 308 650
Biomasa	50 341	53 410	54 066	43 757	40 504	40 912	36 913	38 408	36 073	42 560	39 067	0	0	476 010
Kvapaliny získané z biomasy	0	0	0	0	0	0	0	0	0	0	0	0	0	0
Bioplyn	16 211	15 488	16 557	15 837	16 508	16 265	16 325	16 334	16 494	16 858	17 332	0	0	180 211
Fotovoltaika	17 101	43 347	65 804	84 056	86 776	110 076	93 910	99 608	69 476	48 274	24 284	0	0	742 713
Veterná energia	376	317	505	415	219	266	265	207	272	554	453	0	0	3 848
Sekundárne plynné palivá	15 126	14 015	18 320	14 773	17 541	15 971	16 681	17 256	16 063	17 610	16 496	0	0	179 853
Sekundárne kvapalné palivá	29 837	12 030	27 460	49 160	50 387	40 539	51 602	45 801	29 981	48 438	47 856	0	0	433 090
Sekundárne pevné palivá	6 960	6 483	6 617	6 301	7 446	6 407	5 956	6 468	5 321	7 854	5 989	0	0	71 801
Solárna termálna energia	0	0	0	0	0	0	0	0	0	0	0	0	0	0
Hydrotermálna energia	0	0	0	0	0	0	0	0	0	0	0	0	0	0
<b>Spolu - Obnoviteľné (okrem VE)</b>	135 952	145 090	189 327	214 299	219 380	230 436	221 652	224 082	173 680	182 149	151 478	0	0	2 087 525
Komunálny odpad	13 811	12 676	14 914	12 413	9 935	12 527	14 319	15 040	12 719	14 389	13 783	0	0	146 526
Kvapaliny získané z komun. odpadu	0	0	0	0	0	0	0	0	0	0	0	0	0	0
Skládkový plyn	638	606	660	648	676	619	622	619	624	628	574	0	0	6 915
Plyn z čističiek odpadových vôd	2 256	2 137	2 448	2 533	2 531	2 462	2 303	2 113	2 108	2 319	2 212	0	0	25 422
<b>Spolu - Ostatné</b>	16 705	15 419	18 022	15 595	13 142	15 608	17 244	17 771	15 451	17 335	16 570	0	0	178 863
<b>VÝROBA SR</b>	2 793 251	2 541 606	2 514 032	2 232 938	2 277 009	2 368 929	2 222 846	2 220 959	2 341 956	2 683 841	2 763 082	0	0	26 960 449
ZAHRANIČIE SR (Saldo, Import +)	-215 039	-122 777	-124 580	-51 468	-101 270	-270 968	-122 673	-117 876	-235 419	-303 891	-317 022	0	0	-1 982 983
<b>SPOTREBA SR</b>	2 578 212	2 418 830	2 389 452	2 181 471	2 175 739	2 097 961	2 100 173	2 103 083	2 106 537	2 379 950	2 446 060	0	0	24 977 466
Spotreba PVE na prečerpávanie	42 018	37 589	51 347	69 822	81 991	89 489	82 932	94 884	75 345	50 219	75 345	0	0	750 982

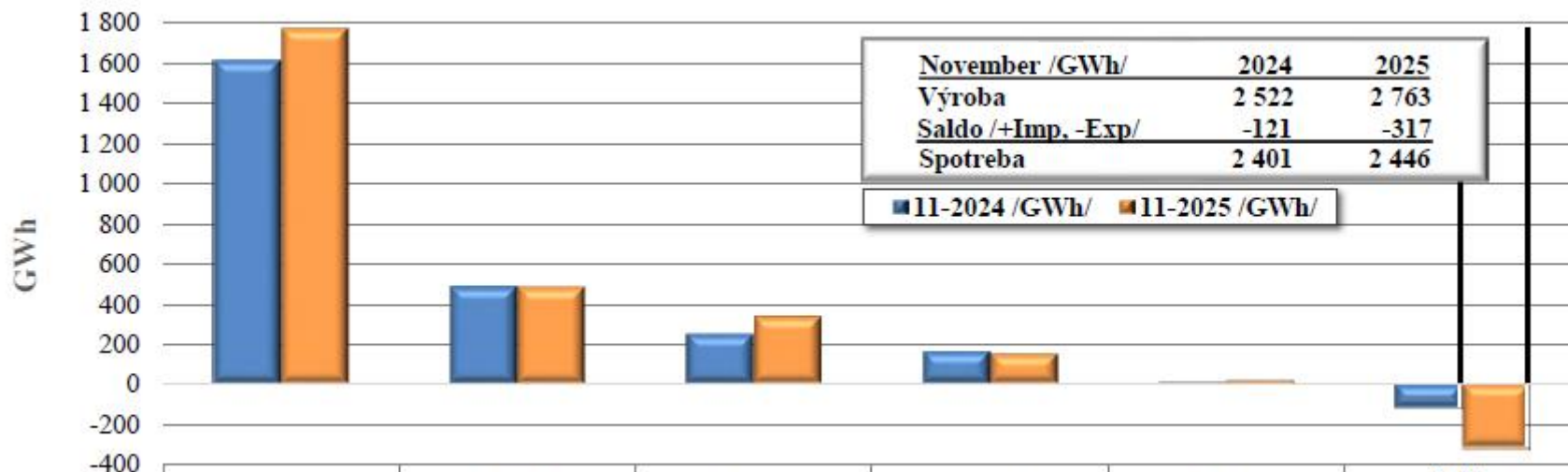
**Komentár:**

Výroba: údaje z meraní na svorkách generátora, dodávka výrobné do sústavy, výroba elektriny vo vlastnom zariadení (resp. z meraní na určenom odovzdávacom mieste), nahlásené výrobcami na OKTE.

Zahraničie SR (Saldo): namerané cezhraničné prenosy PS a cezhraničné výmeny DS; Import (+), Export (-). **Ku dňu spracovania údajov neboli dostupné dáta cezhraničných výmen od SSE a.s.**

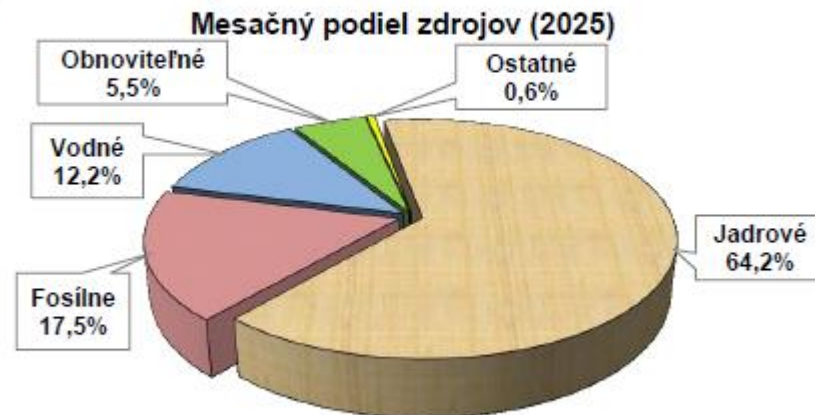
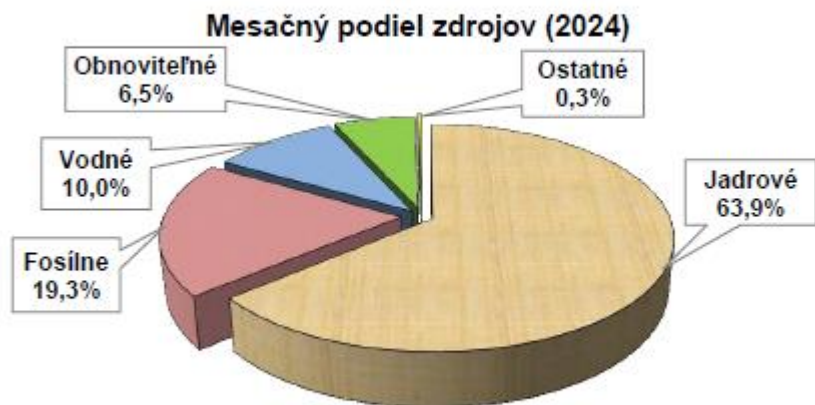
Spotreba SR: vrátane spotreby PVE na prečerpávanie.

## MESAČNÝ PODIEL ZDROJOV NA VÝROBE ELEKTRINY ES SR



	Jadrové	Fosilne	Vodné	Obnoviteľné	Ostatné	Saldo /+Imp, -Exp/
■ 11-2024 /GWh/	1 611	487	251	165	7,1	-121
■ 11-2025 /GWh/	1 773	484	338	151	16,6	-317

**Poznámka: za rok 2025 predbežné hodnoty**



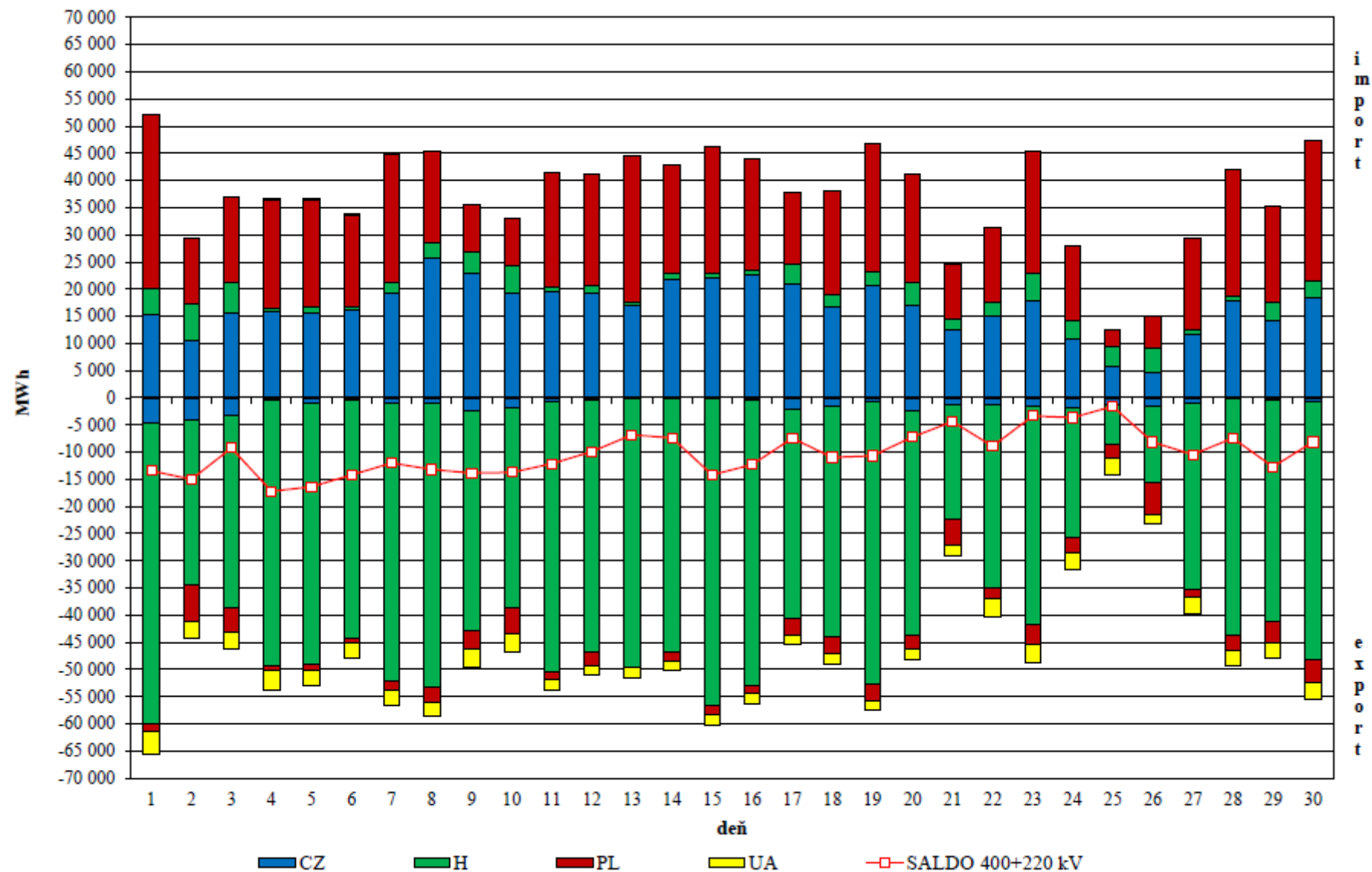
PORUCHY V PRENOSOVEJ SÚSTAVE SR V ROKU 2025										
Mesiac		Vedenia				Elektrické stanice				Súčet
		400	220	110	Súčet	400	220	110	Súčet	
1	počet	0	0	0	0	0	0	0	0	0
	MWh	0,0	0,0	0,0	0,0	0,0	0,0	0,0	0,0	0,0
2	počet	0	0	0	0	0	0	0	0	0
	MWh	0,0	0,0	0,0	0,0	0,0	0,0	0,0	0,0	0,0
3	počet	0	0	0	0	0	0	0	0	0
	MWh	0,0	0,0	0,0	0,0	0,0	0,0	0,0	0,0	0,0
4	počet	0	0	0	0	0	1	0	1	1
	MWh	0,0	0,0	0,0	0,0	0,0	0,0	0,0	0,0	0,0
5	počet	0	0	0	0	0	0	0	0	0
	MWh	0,0	0,0	0,0	0,0	0,0	0,0	0,0	0,0	0,0
6	počet	0	0	0	0	1	0	0	1	1
	MWh	0,0	0,0	0,0	0,0	26,7	0,0	0,0	26,7	26,7
7	počet	0	0	0	0	0	0	0	0	0
	MWh	0,0	0,0	0,0	0,0	0,0	0,0	0,0	0,0	0,0
8	počet	0	0	0	0	0	0	0	0	0
	MWh	0,0	0,0	0,0	0,0	0,0	0,0	0,0	0,0	0,0
9	počet	0	0	0	0	0	0	0	0	0
	MWh	0,0	0,0	0,0	0,0	0,0	0,0	0,0	0,0	0,0
10	počet	2	0	0	2	0	0	0	0	2
	MWh	14,0	0,0	0,0	14,0	0,0	0,0	0,0	0,0	14,0
11	počet	0	0	0	0	0	0	0	0	0
	MWh	0,0	0,0	0,0	0,0	0,0	0,0	0,0	0,0	0,0
12	počet				0				0	0
	MWh				0,0				0,0	0,0
Súčet	počet	2	0	0	2	1	1	0	2	4
	MWh	14,0	0,0	0,0	14,0	26,7	0,0	0,0	26,7	40,7

Poznámka:

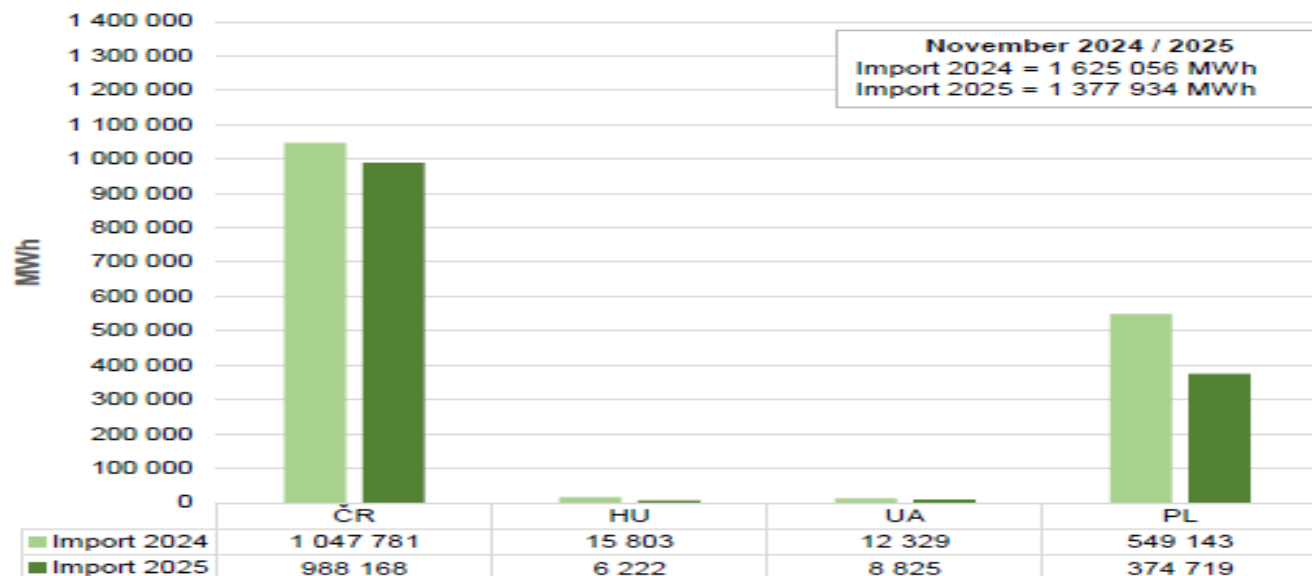
Tabuľka obsahuje prehľad porúch iba za zariadenia a prvky prenosovej sústavy SR (aj v prípadoch, ak bola príčina poruchy mimo prenosovej sústavy).

MWh – obmedzenie spotreby elektriny ES SR zapríčinené poruchou.

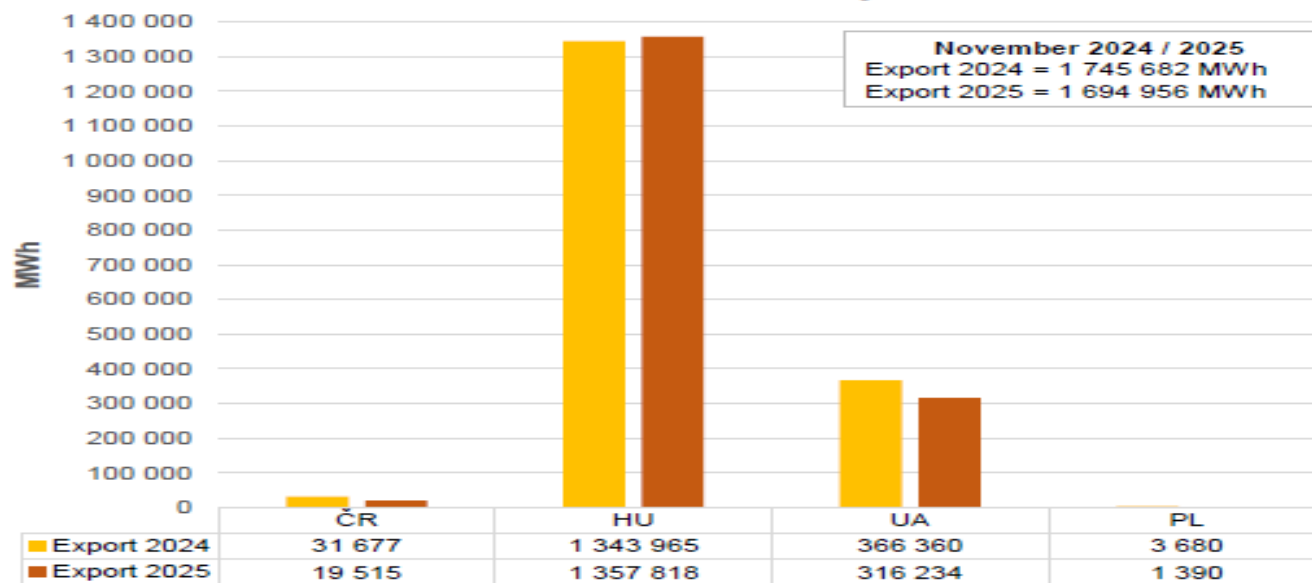
CEZHRANIČNÉ OBCHODNÉ VÝMENY ELEKTRINY PS SR



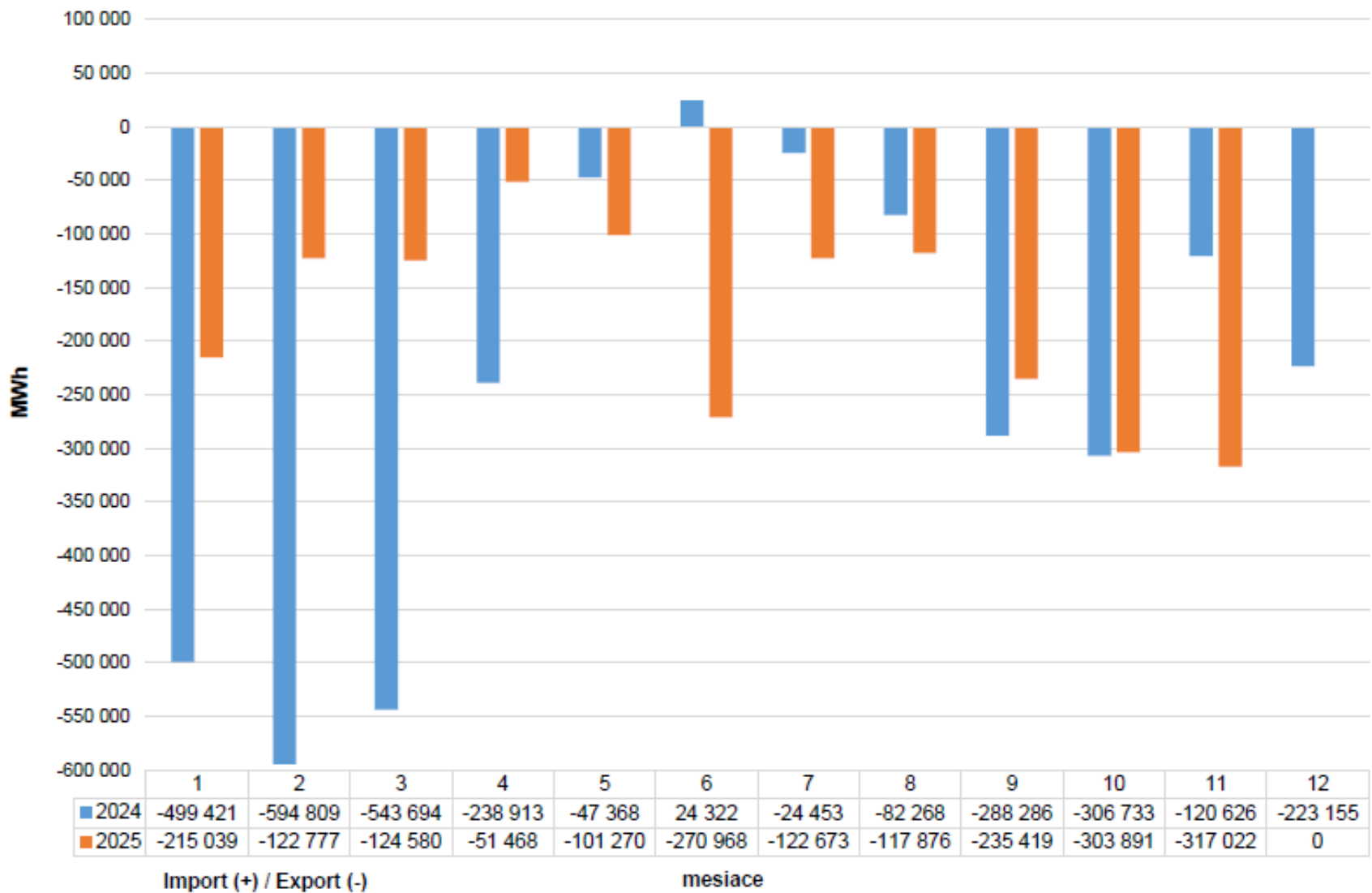
### IMPORT ELEKTRINY DO ES SR namerané hodnoty



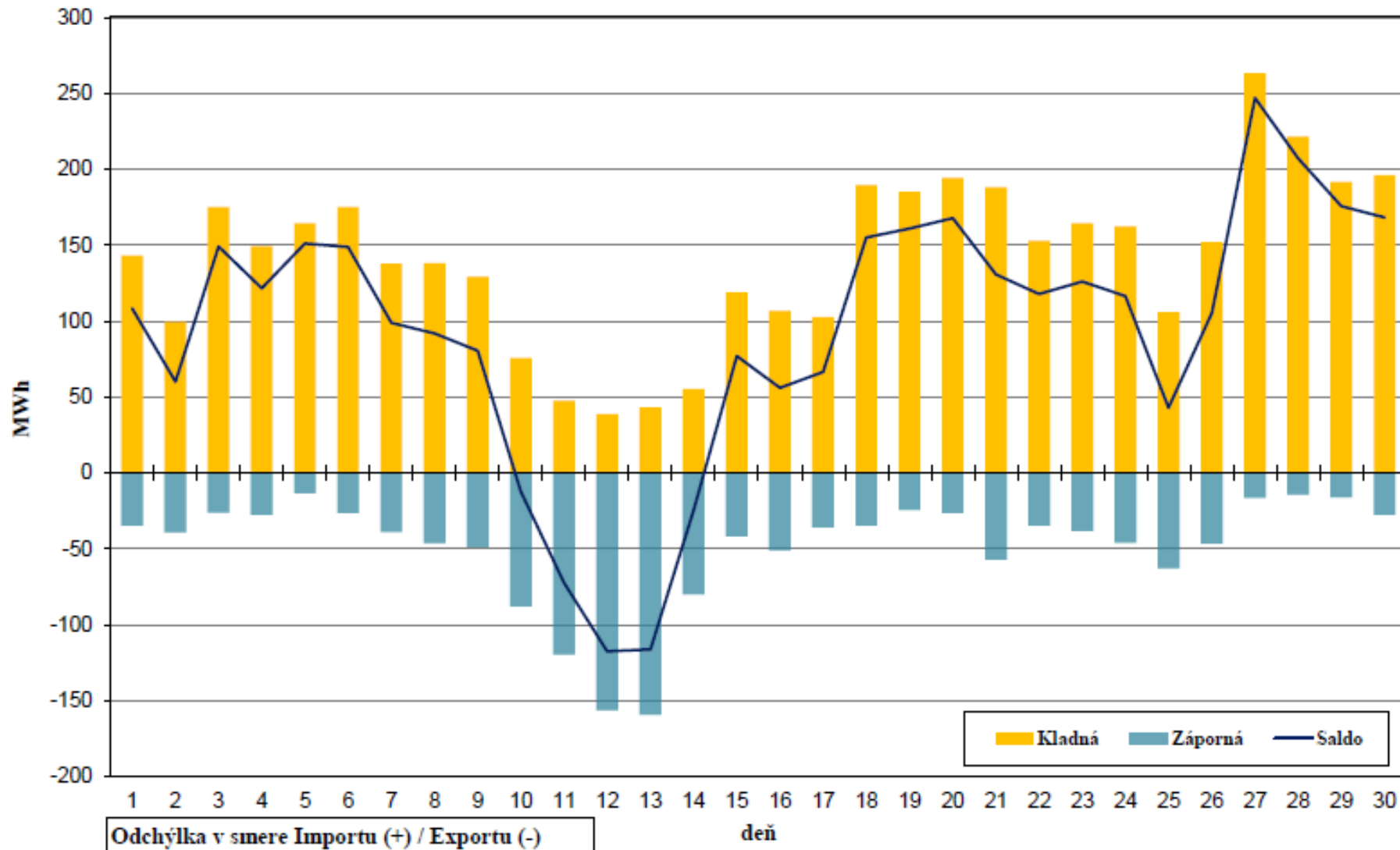
### EXPORT ELEKTRINY Z ES SR namerané hodnoty



### SALDO NAMERANÝCH CEZHRANIČNÝCH VÝMEN ELEKTRINY ES SR

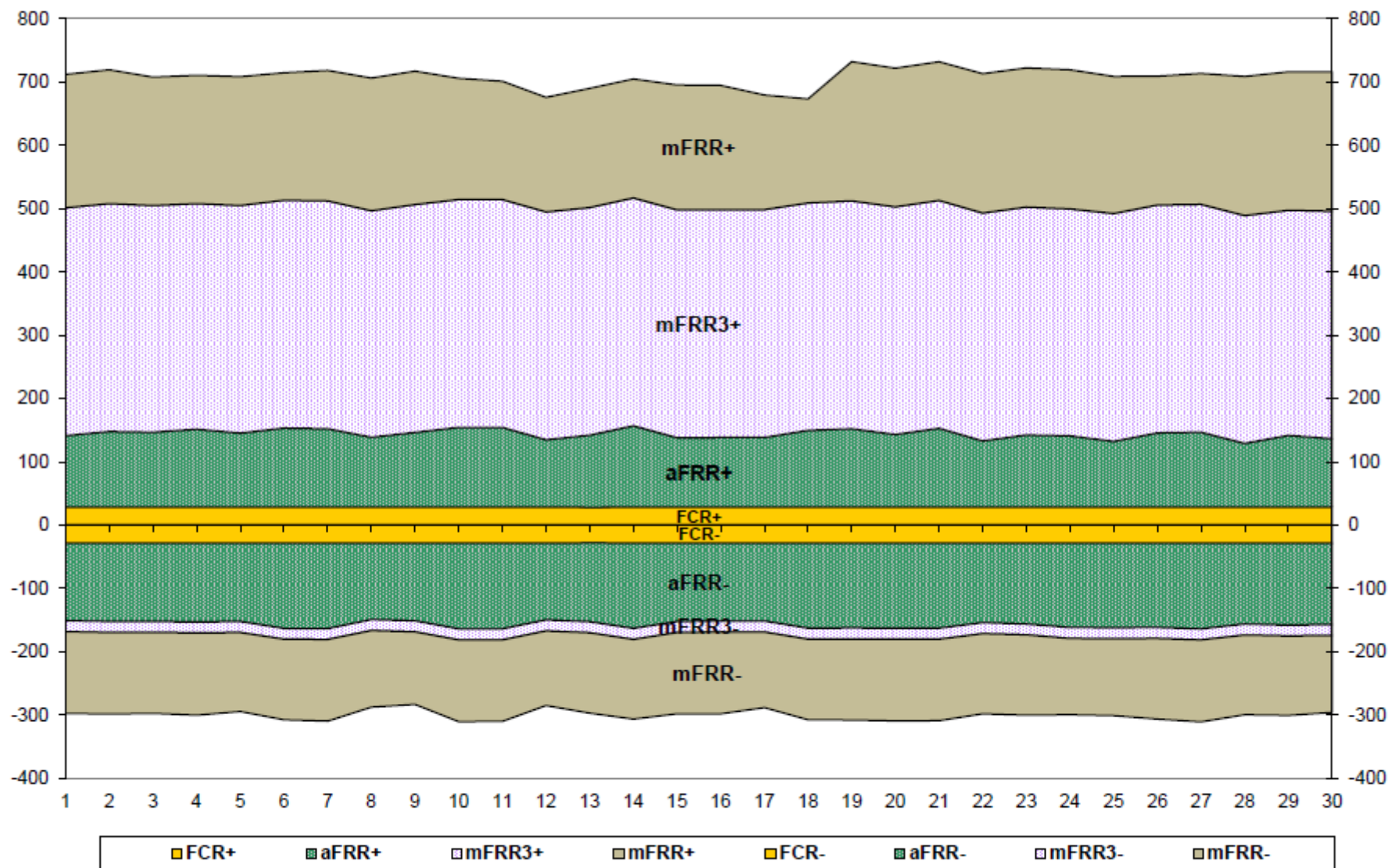


### CEZHRANIČNÉ ODCHÝLKY PS SR



Cezhraničná odchýlka prenosovej sústavy SR je rozdiel nameraných cezhraničných prenosov oproti obchodným výmenám spolu za všetky hranice.

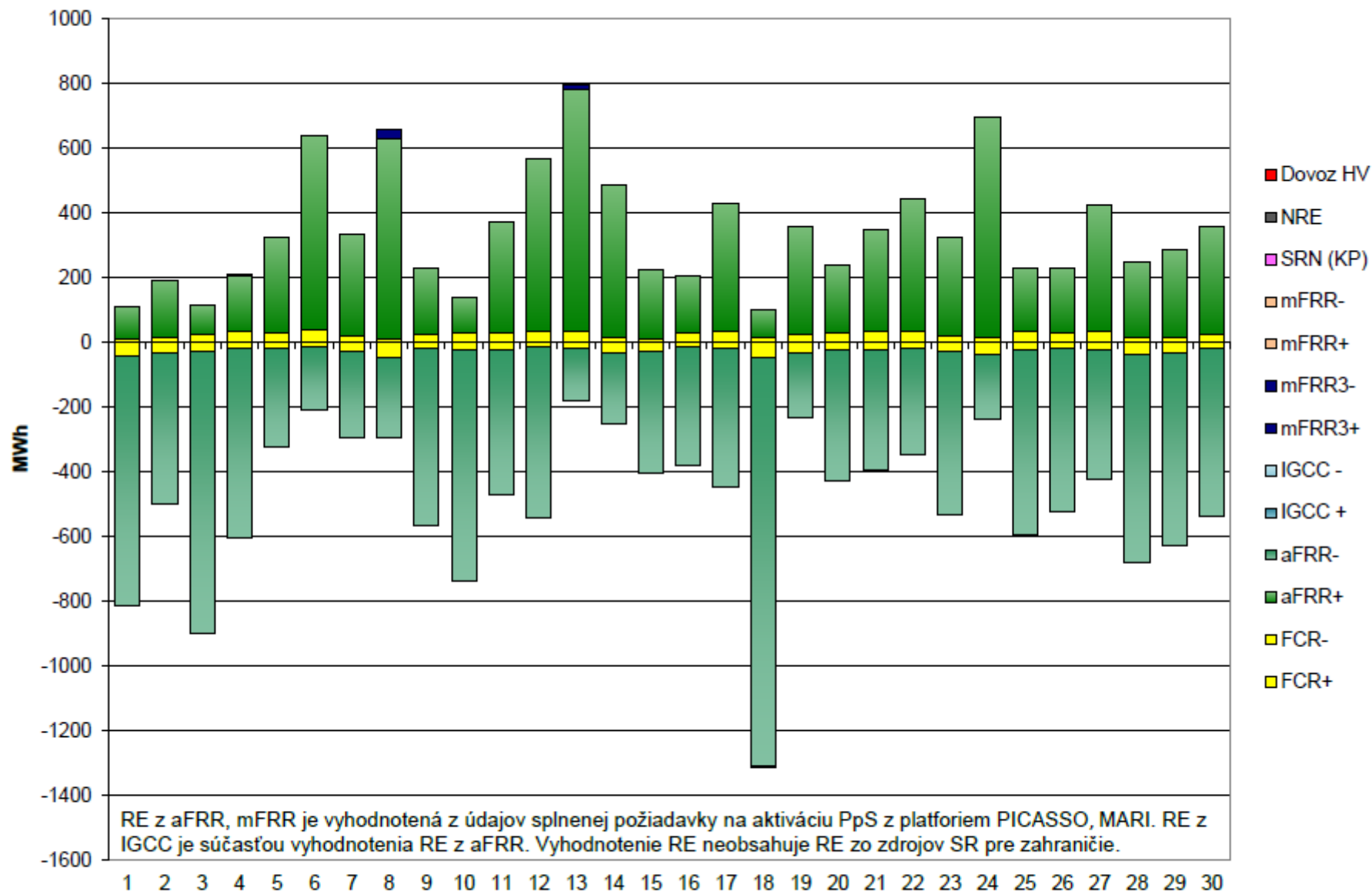
**PRIEMERNÁ DENNÁ DISPONIBILITA PODPORNÝCH SLUŽIEB (MW)**  
(obchodne uznaný výkon)



PRIEMERNÁ DENNÁ DISPONIBILITA PODPORNÝCH SLUŽIEB (MW)  
(obchodne uznaný výkon)

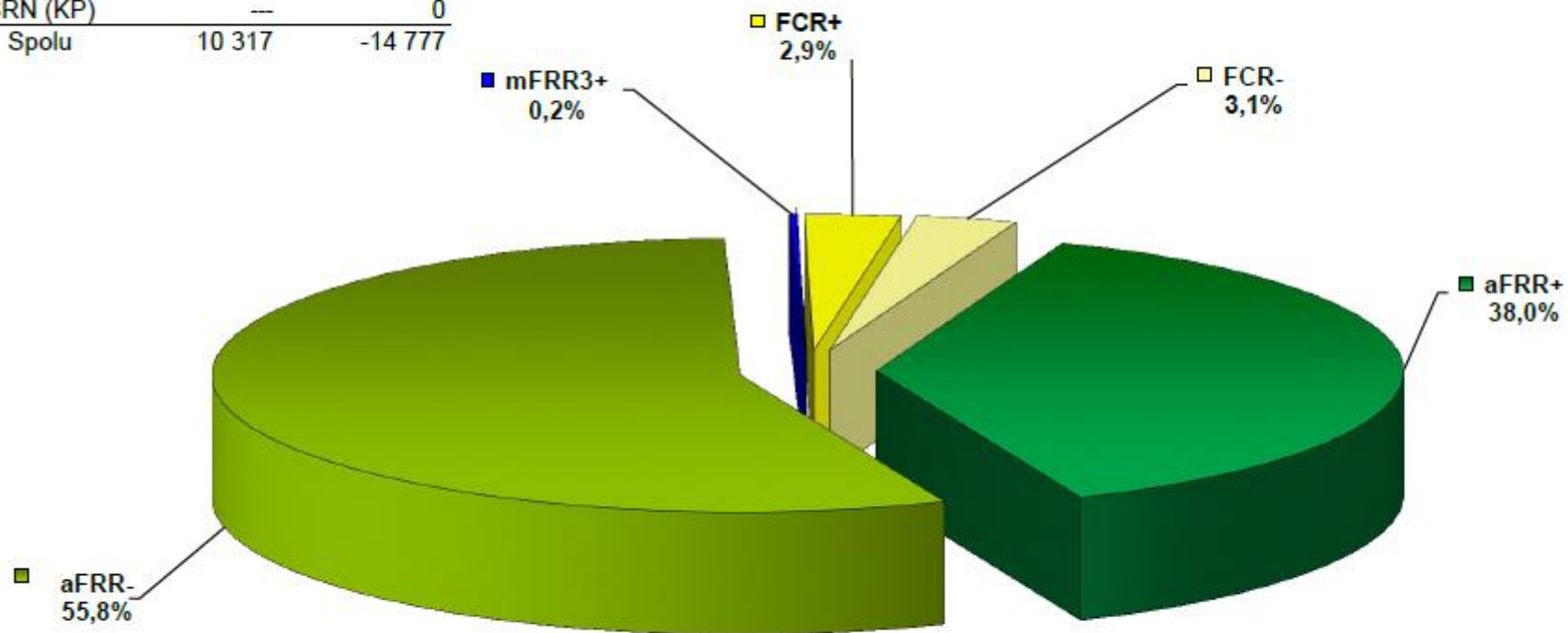
Deň	FCR±	aFRR+	aFRR-	mFRR3+	mFRR3-	mFRR+	mFRR-
1	28,9	113	-122	360	-17	211	-129
2	29,0	119	-123	360	-17	211	-129
3	28,9	118	-123	358	-17	203	-128
4	28,9	123	-124	357	-17	202	-130
5	28,9	116	-124	360	-17	204	-125
6	28,8	124	-134	360	-17	201	-127
7	28,8	123	-135	360	-17	206	-129
8	28,9	110	-120	358	-17	209	-121
9	29,0	117	-122	360	-17	211	-115
10	29,0	125	-135	360	-17	191	-129
11	29,0	126	-135	360	-17	187	-129
12	28,9	106	-121	360	-17	181	-118
13	28,3	114	-125	360	-17	188	-127
14	28,8	128	-134	360	-17	188	-126
15	28,7	109	-124	360	-17	197	-128
16	28,8	109	-123	360	-17	196	-129
17	29,0	109	-123	360	-17	181	-119
18	28,9	121	-134	359	-17	164	-127
19	28,9	123	-134	360	-17	220	-128
20	29,0	114	-134	360	-17	219	-129
21	29,0	124	-134	360	-17	219	-129
22	29,0	104	-125	360	-17	220	-126
23	29,0	113	-127	360	-17	220	-127
24	28,6	112	-133	359	-17	220	-121
25	28,9	103	-133	360	-17	217	-121
26	29,0	117	-133	360	-17	203	-127
27	29,0	118	-135	360	-17	207	-130
28	28,9	100	-127	360	-17	220	-126
29	28,8	113	-129	356	-17	219	-125
30	28,8	108	-128	359	-17	220	-122
<b>Priemer</b>	<b>28,9</b>	<b>115</b>	<b>-128</b>	<b>359</b>	<b>-17</b>	<b>204</b>	<b>-126</b>

### DODÁVKA REGULAČNEJ ELEKTRINY PRE ES SR



### MESAČNÁ DODÁVKA REGULAČNEJ ELEKTRINY PRE ES SR (MWh)

PpS	Kladná RE	Záporná RE
FCR	735	-774
aFRR	9 528	-14 003
IGCC	---	---
mFRR3	54	0
mFRR	0	0
NRE	0	0
Dovoz HV	0	0
SRN (KP)	---	0
Spolu	10 317	-14 777



#### Komentár

RE z aFRR, mFRR je vyhodnotená z údajov splnenej požiadavky na aktiváciu PpS z platforiem PICASSO, MARI.  
RE z IGCC je súčasťou vyhodnotenia RE z aFRR. Vyhodnotenie RE neobsahuje RE zo zdrojov SR pre zahraničie.