



šeps

Slovenská
elektrizačná
prenosová
sústava

Mesačná správa ES SR za mesiac December 2025

Energia na
správnom mieste

PREVÁDZKA ELEKTRIZAČNEJ SÚSTAVY SR DECEMBER 2025

1. ZÁKLADNÉ UKAZOVATELE

Výroba a spotreba elektriny ES SR (brutto) a medziročné indexy 2025 / 2024.

	Veľkosť (MWh)	Index mesačný (%)	Index kumulatívny (%)
Výroba	2 855 696	105,6	98,6
Spotreba	2 496 862	100,6	100,7
Saldo	-358 834		

Saldo: Import (+) / Export (-)

Výroba a spotreba elektriny sa môže zmeniť na základe novších údajov výrobcov elektriny. Revízia údajov sa vykoná začiatkom nasledujúceho roka.

Mesačné maximum a minimum zaťaženia ES SR

	Zaťaženie (MW)	Dátum (čas)	Frekvencia (Hz)
Maximum	4 110	15.12.2025 (13:00)	50,020
Minimum	2 290	25.12.2025 (03:00)	49,994

2. TÝŽDENNÉ MAXIMÁ ZAŤAŽENIA ES SR

Týždeň 2025	49	50	51	52
Dátum maxima	2.12.	8.12.	15.12.	22.12.
Čas maxima	9:00	8:00	13:00	17:00
Maximum (MW)	4 083	3 932	4 110	3 522
Výroba elektriny v čase maxima (MW)				
Jadrové	2 463	2 462	2 467	2 466
Fosílné	592	553	599	638
Vodné	741	438	354	737
Fotovoltaické	10	41	17	0
Ostatné	372	353	349	396
Celková výroba	4 179	3 847	3 787	4 237
Saldo	-96	85	323	-715
PVE	0	0	0	0

Saldo: Import (+) / Export (-)

PVE: odber prečerpávacích vodných elektrární

3. PRIEMERNÁ TEPLOTA SR (°C)

	Týždeň				Mesiac
	49	50	51	52	December
Rok 2024	1,8	1,6	3,7	0,8	1,7
Rok 2025	4,9	4,2	2,8	1,2	2,8

Vyhodnotenie priemernej teploty je z meraní v elektrických staniciach SEPS.
Týždeň v tabuľke „priemerná teplota SR“ je kalendárny (od pondelka do nedele).

4. DISPONIBILITA PpS V DŇOCH TÝŽDENNÝCH MAXIM (MW)

Týždeň v roku 2025		49.	50.	51.	52.	Komentár
deň		2.12.	8.12.	15.12.	22.12.	
hodina		9:00	8:00	13:00	17:00	
FCR ±	plánovaná	29,0	29,0	29,0	29,0	
	skutočná	26,6	29,0	29,0	29,0	
aFRR +	plánovaná	135,0	135,0	135,0	135,0	
	skutočná	103,0	135,0	135,0	130,0	
aFRR -	plánovaná	-145,0	-145,0	-145,0	-145,0	
	skutočná	-145,0	-138,0	-145,0	-145,0	
mFRR3+	plánovaná	360,0	360,0	360,0	360,0	
	skutočná	360,0	360,0	360,0	360,0	
mFRR3-	plánovaná	0,0	0,0	-109,0	0,0	
	skutočná	0,0	0,0	-104,0	0,0	
mFRR+	plánovaná	220,0	220,0	220,0	220,0	
	skutočná	166,0	220,0	220,0	220,0	
mFRR-	plánovaná	-130,0	-130,0	-130,0	-130,0	
	skutočná	-130,0	-130,0	-130,0	-130,0	

Plánovaná: výkon požadovaný na nákup (hodina pred týždenným maximom).

Skutočná: nakúpený a obchodne uznaný výkon (štvrt'hodina pred týždenným maximom).

Komentár: zdôvodnenie rozdielu skutočnosti oproti plánu viac ako 15 %.

5. MESAČNÝ POČET AKTIVÁCIÍ

Typ Smer	Mesačný počet aktivácií v roku 2025						Spolu
	mFRR3		mFRR		HV Dovoz	NRE	
	+	-	+	-			
1	28	0	87	29	0	0	144
2	23	0	51	15	0	0	89
3	23	5	40	187	0	0	255
4	22	9	161	207	0	0	399
5	8	2	43	83	0	0	136
6	35	16	99	178	0	0	328
7	10	6	131	130	0	0	277
8	4	2	82	113	0	0	201
9	32	3	107	72	0	0	214
10	37	1	136	24	0	0	198
11	12	0	158	17	0	0	187
12	13	0	73	2	0	0	88
Spolu	247	44	1 168	1 057	0	0	2 516

NRE: Negarantovaná regulačná elektrina

HV: Havarijná výpomoc

mFRR: od 1.7.2024 sa vyhodnocuje počet aktivovaných ponúk mFRR (jedna ponuka trvá 15 min)

PORUCHY VÝROBNÝCH ZARIADENÍ NAD 100 MW INŠTALOVANÉHO VÝKONU

Názov elektrárne (lokalita)	Zariadenie	Inštalovaný výkon [MW]	Dostupný výkon [MW]	Typ výroby	Začiatok	Koniec
Neboli.						

Poznámka: poruchy výrobných zariadení trvajúce dlhšie ako 1 hodinu, ktoré sa vyskytli v prevádzke (nie sú tu uvedené plánované odstávky).

6. PRENESENÁ ELEKTRINA A STRATY

	December 2025		Od začiatku roka 2025	
	Objem (MWh)	Index (%)	Objem (MWh)	Index (%)
Prenesená elektrina	3 733 678	95,1	36 776 306	104,7
Straty elektriny	46 880	92,6	440 047	98,5
Podiel strát na prenose (%)	1,26		1,20	

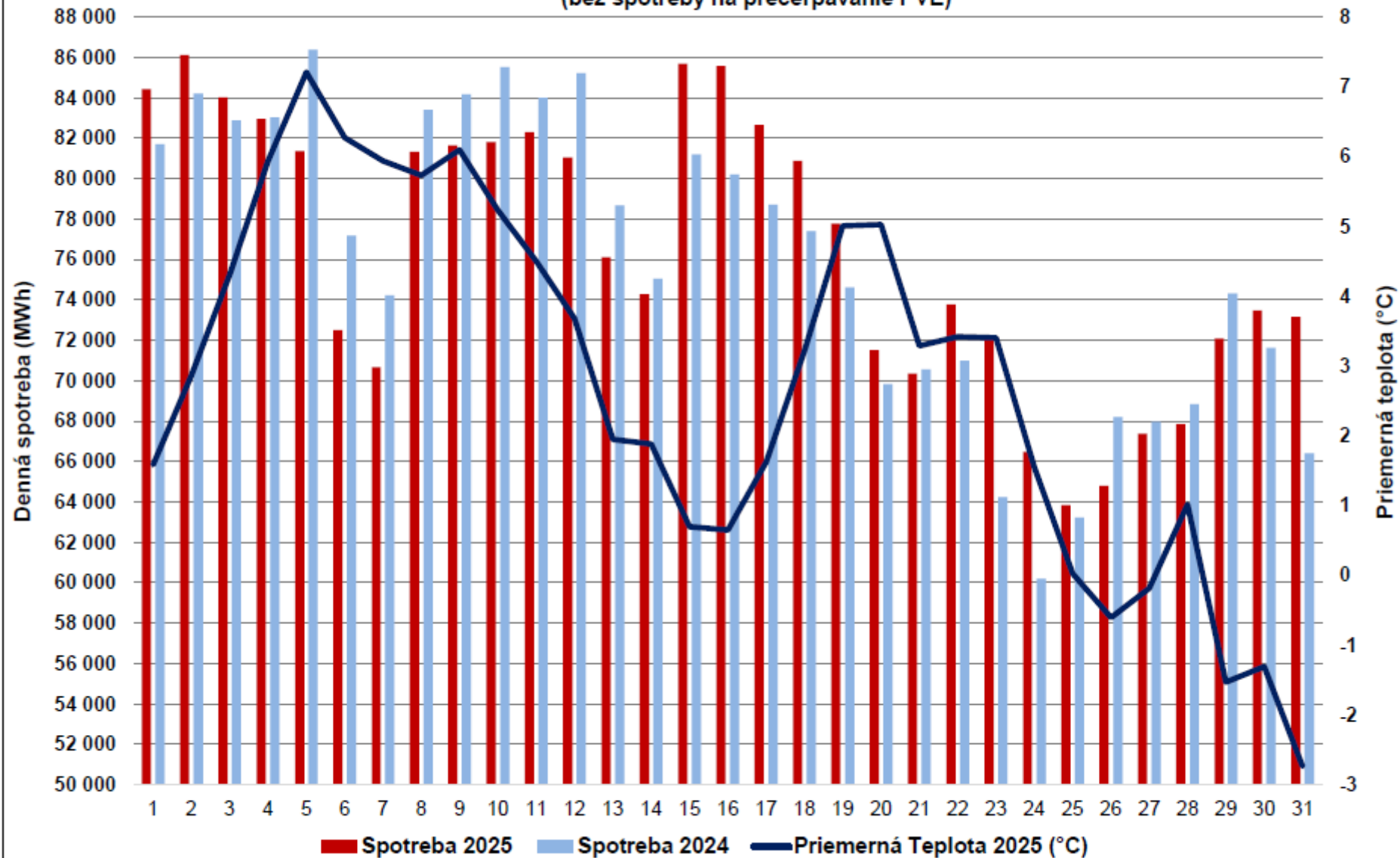
Prenesená elektrina je vyhodnotená ako nameraná dodávka elektriny do PS SR.

7. FREKVENCIA ES SR

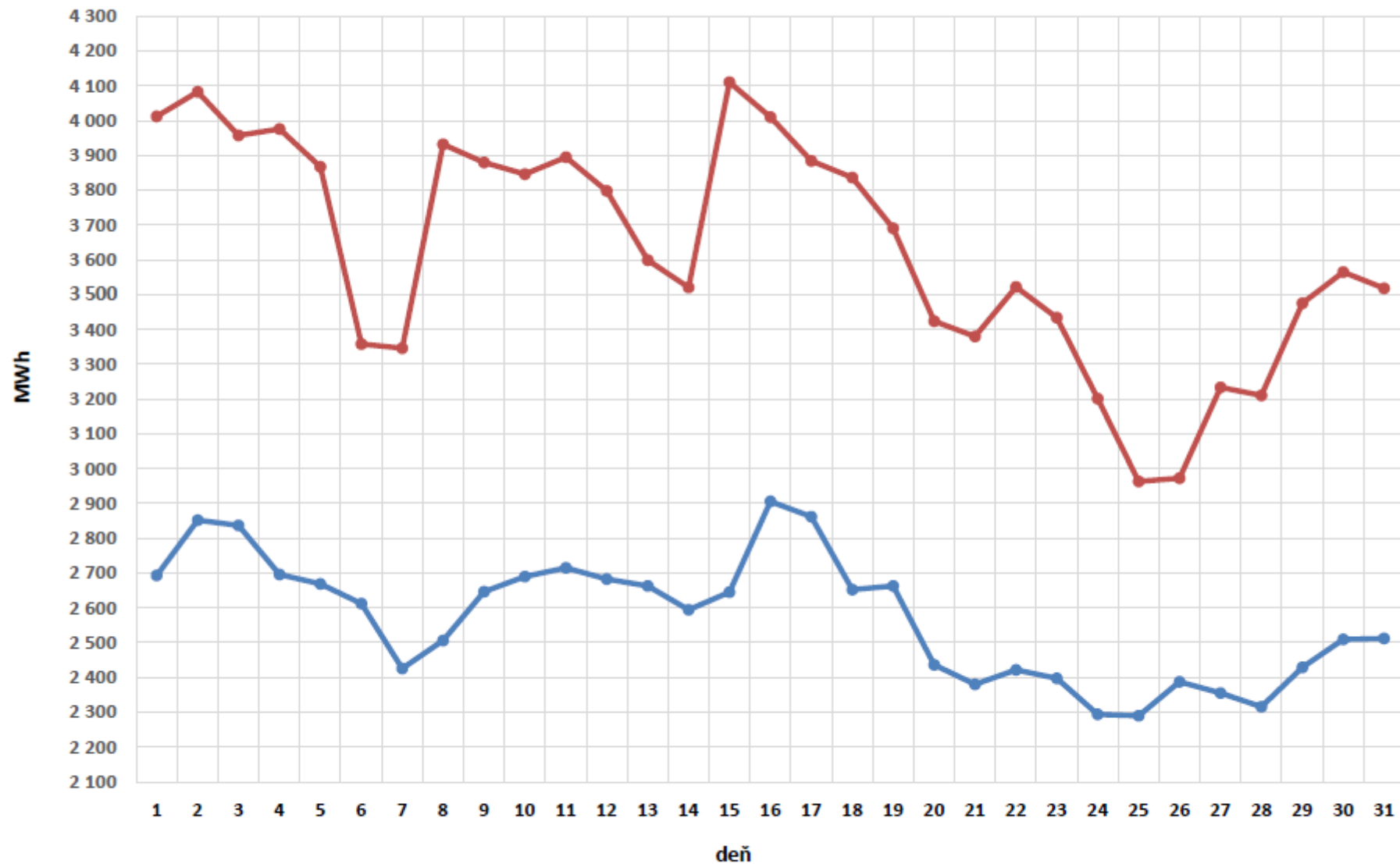
Mesiac	Frekvencia v roku 2025 (Hz)			Dátum a čas	
	Minimum	Maximum	Priemer	Minimum	Maximum
1	49,856	50,128	50,000	6.1. 22:00	8.1. 6:00
2	49,853	50,112	50,000	18.2. 9:01	3.2. 17:02
3	49,867	50,131	50,000	19.3. 9:02	31.3. 16:07
4	49,809	50,149	50,000	3.4. 9:01	28.4. 17:02
5	49,846	50,137	49,999	29.5. 22:00	29.5. 17:02
6	49,857	50,127	50,000	2.6. 10:05	8.6. 19:04
7	49,869	50,120	50,000	12.7. 9:05	1.7. 18:04
8	49,852	50,114	50,001	14.8. 22:01	11.8. 18:02
9	49,874	50,120	49,999	7.9. 17:54	15.9. 16:08
10	49,858	50,110	50,000	26.10. 22:00	11.10. 16:03
11	49,886	50,094	50,000	24.11. 6:07	1.11. 17:02
12	49,871	50,093	50,000	7.12. 22:00	18.12. 6:00

Prílohy

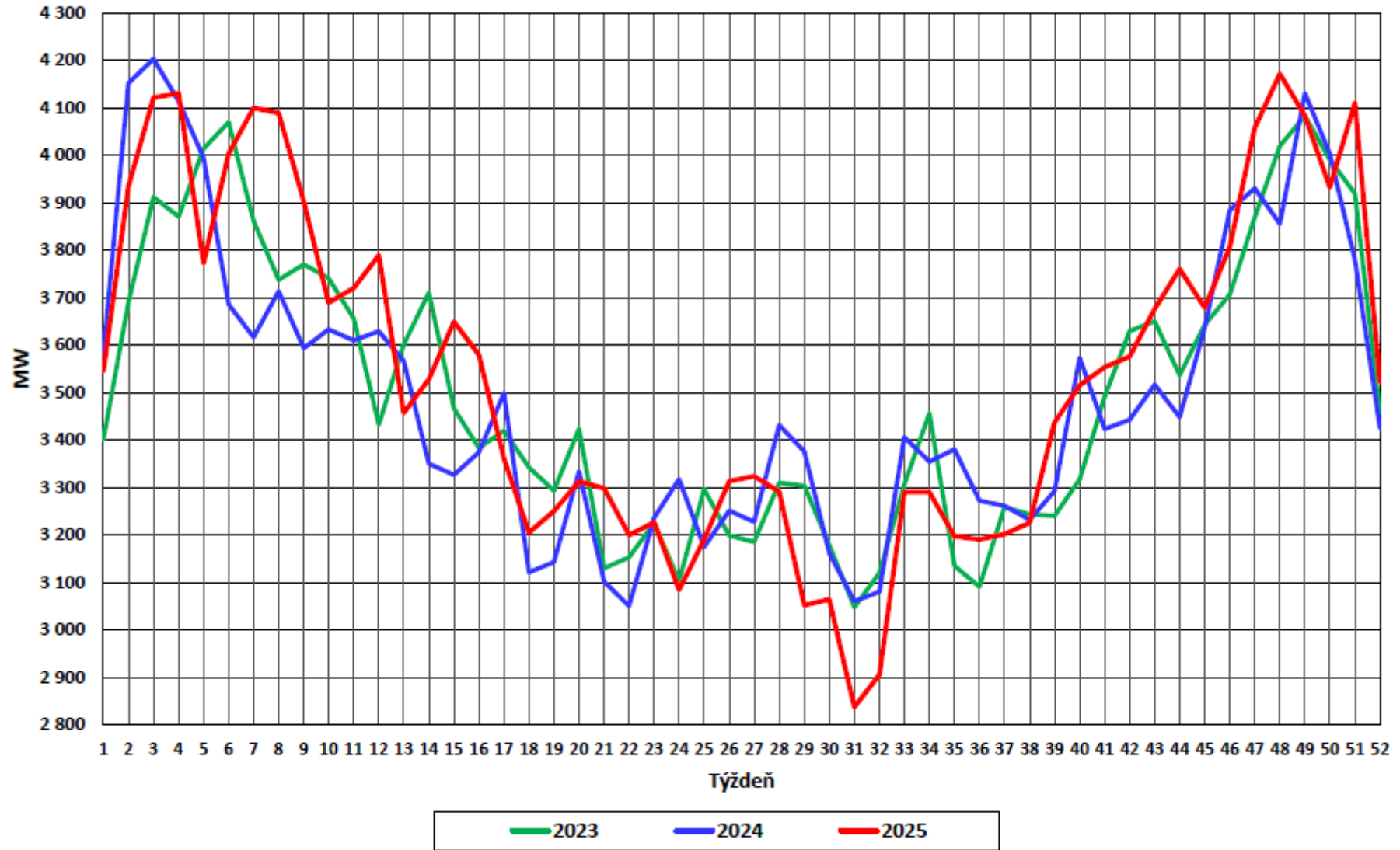
Denná spotreba ES SR v decembri 2025 a 2024
(bez spotreby na prečerpávanie PVE)



DENNÉ MAXIMÁ A MINIMÁ ZAŤAŽENIA ES SR (bez spotreby PVE na prečerpávanie)



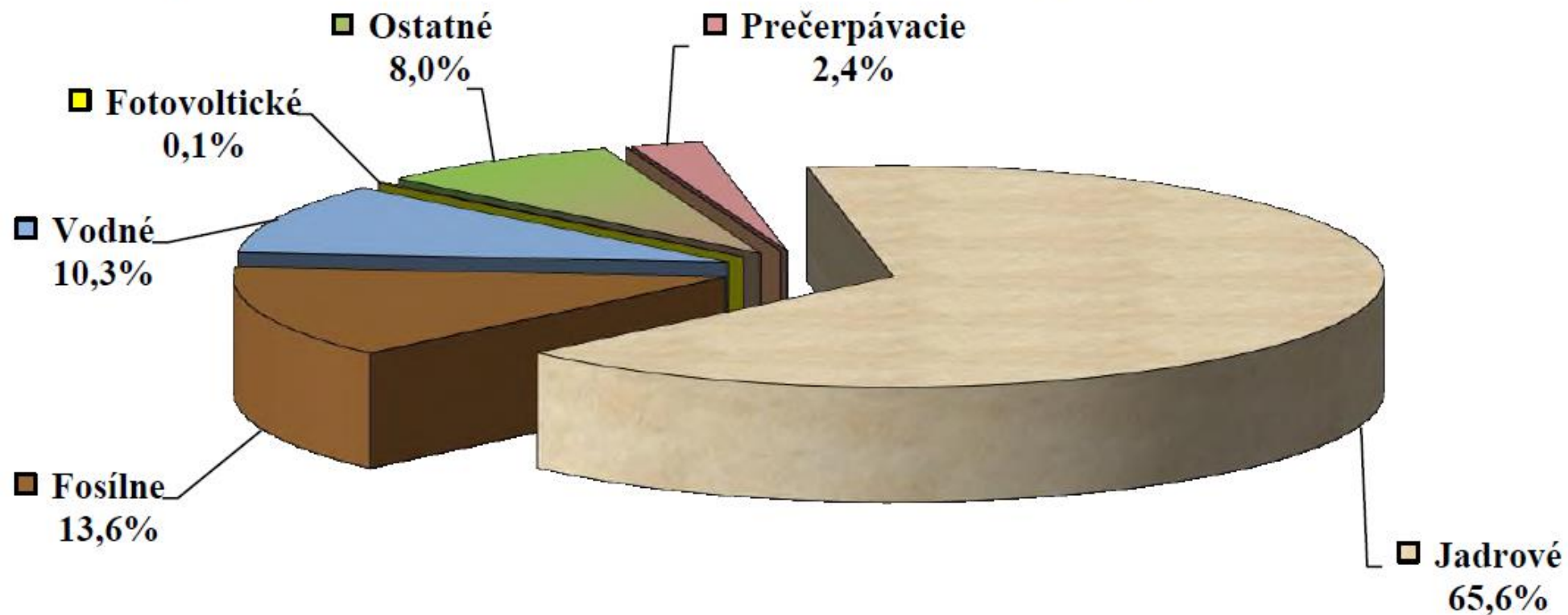
TÝŽDENNÉ MAXIMÁ ZATAŽENIA ES SR (bez spotreby PVE na prečerpávanie)



Podiel jednotlivých zdrojov na spotrebe elektriny dňa 15.12.2025 (MWh)

JE: 59 301 FE: 12 290 VE: 9 288 Ostatné: 7 275 FVE: 112 PVE: 2 129 Saldo (vývoz): 3 726 0

Výroba : 90 396 MWh Spotreba: 86 670 MWh (z toho na prečerpávanie: 968 MWh)



Mesačná bilancia výroby a spotreby v roku 2025 - predbežné údaje (MWh)

Primárny zdroj energie / Mesiac	1	2	3	4	5	6	7	8	9	10	11	12	10 kW	Spolu
Jadrová energia	1 833 438	1 654 522	1 621 020	1 394 838	1 502 259	1 610 293	1 356 735	1 394 042	1 528 182	1 816 661	1 772 528	1 835 802	0	19 320 320
Čierne uhlie	31 790	44 359	28 561	20 671	14 633	11 079	10 116	5 438	6 564	14 890	13 326	14 892	0	216 319
Hnedé uhlie	14 212	13 722	10 089	4 989	2 238	0	0	1 236	1 499	5 608	6 268	10 502	0	70 364
Zemný plyn	381 669	340 052	305 481	233 796	179 438	150 300	221 505	183 691	254 472	287 760	404 527	423 186	0	3 365 878
Hutný plyn	0	29 591	35 888	34 622	22 349	17 759	18 403	23 001	19 773	23 532	21 209	18 118	0	264 245
Ťažký vykurovací olej	27 332	28 093	30 892	27 612	28 721	26 979	29 736	47 840	49 976	32 100	37 242	44 011	0	410 533
Motorová nafta	0	0	0	0	0	0	0	0	0	0	0	0	0	0
Iné pevné fosílné palivá	2 143	2 284	2 205	3 020	2 861	2 958	834	1 223	1 450	1 577	1 450	1 600	0	23 604
Iné plynné fosílné palivá	31 328	29 591	0	0	0	2	2	2	2	4	3	4	0	29 611
Iné ropné produkty	95	202	63	72	36	210	30	10	208	200	198	464	0	1 787
Spolu - Fosílné palivá (okrem JE)	488 570	487 894	413 179	324 781	250 275	209 287	280 625	262 441	333 945	365 672	484 223	512 778	0	4 413 670
Vodná energia	318 586	238 682	272 484	283 426	291 953	303 306	346 589	322 623	290 697	302 023	338 283	342 537	0	3 651 187
Biomasa	50 341	53 410	54 066	43 757	40 504	40 912	36 913	38 408	36 073	42 560	39 067	40 976	0	516 986
Kvapaliny získané z biomasy	0	0	0	0	0	0	0	0	0	0	0	0	0	0
Bioplyn	16 211	15 488	16 557	15 837	16 508	16 265	16 325	16 334	16 494	16 858	17 332	18 890	0	199 101
Fotovoltaika	17 101	43 347	65 804	84 056	86 776	110 076	93 910	99 608	69 476	48 274	24 284	14 343	0	757 056
Veterná energia	376	317	505	415	219	266	265	207	272	554	453	264	0	4 112
Sekundárne plynné palivá	15 126	14 015	18 320	14 773	17 541	15 971	16 681	17 256	16 063	17 610	16 496	17 357	0	197 209
Sekundárne kvapalné palivá	29 837	12 030	27 460	49 160	50 387	40 539	51 602	45 801	29 981	48 438	47 856	49 676	0	482 766
Sekundárne pevné palivá	6 960	6 483	6 617	6 301	7 446	6 407	5 956	6 468	5 321	7 854	5 989	6 714	0	78 515
Solárna termálna energia	0	0	0	0	0	0	0	0	0	0	0	0	0	0
Hydrotermálna energia	0	0	0	0	0	0	0	0	0	0	0	0	0	0
Spolu - Obnoviteľné (okrem VE)	135 952	145 090	189 327	214 299	219 380	230 436	221 652	224 082	173 680	182 149	151 478	148 220	0	2 235 745
Komunálny odpad	13 811	12 676	14 914	12 413	9 935	12 527	14 319	15 040	12 719	14 389	13 783	13 345	0	159 870
Kvapaliny získané z komun. odpadu	0	0	0	0	0	0	0	0	0	0	0	0	0	0
Skládkový plyn	638	606	660	648	676	619	622	619	624	628	574	657	0	7 572
Plyn z čističiek odpadových vôd	2 256	2 137	2 448	2 533	2 531	2 462	2 303	2 113	2 108	2 319	2 212	2 358	0	27 780
Spolu - Ostatné	16 705	15 419	18 022	15 595	13 142	15 608	17 244	17 771	15 451	17 335	16 570	16 360	0	195 222
VÝROBA SR	2 793 251	2 541 606	2 514 032	2 232 938	2 277 009	2 368 929	2 222 846	2 220 959	2 341 956	2 683 841	2 763 082	2 855 696	0	29 816 145
ZAHRANIČIE SR (Saldo, Import +)	-215 039	-122 777	-124 580	-51 468	-101 270	-270 968	-122 673	-117 876	-235 419	-303 891	-317 078	-358 834	0	-2 341 873
SPOTREBA SR	2 578 212	2 418 830	2 389 452	2 181 471	2 175 739	2 097 961	2 100 173	2 103 083	2 106 537	2 379 950	2 446 004	2 496 862	0	27 474 272
Spotreba PVE na prečerpávanie	42 018	37 589	51 347	69 822	81 991	89 489	82 932	94 884	75 345	50 219	75 345	33 786	0	784 767

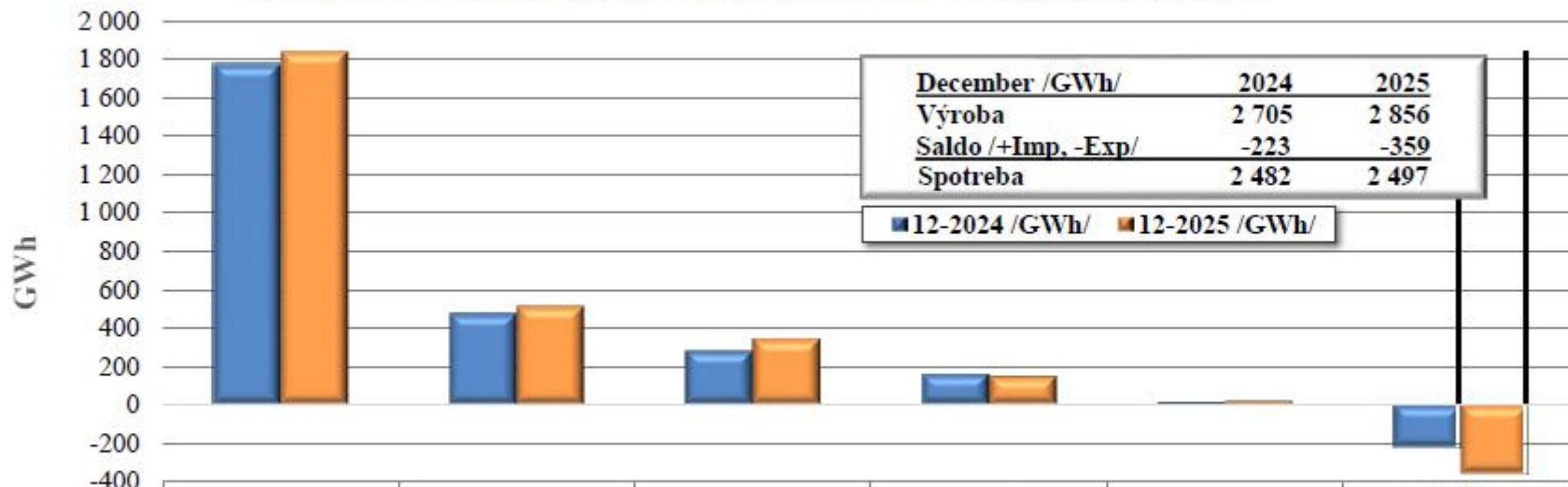
Komentár:

Výroba: údaje z meraní na svorkách generátora, dodávka výrobné do sústavy, výroba elektriny vo vlastnom zariadení (resp. z meraní na určenom odovzdávacom mieste), nahlásené výrobcami na OKTE.

Zahraničie SR (Saldo): namerané cezhraničné prenosy PS a cezhraničné výmeny DS; Import (+), Export (-).

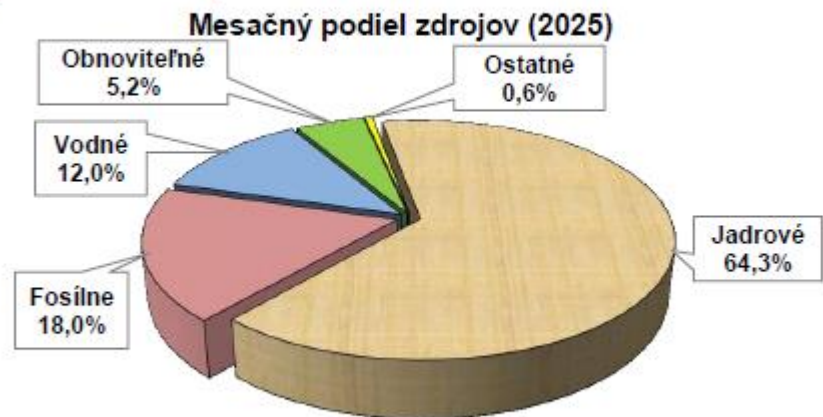
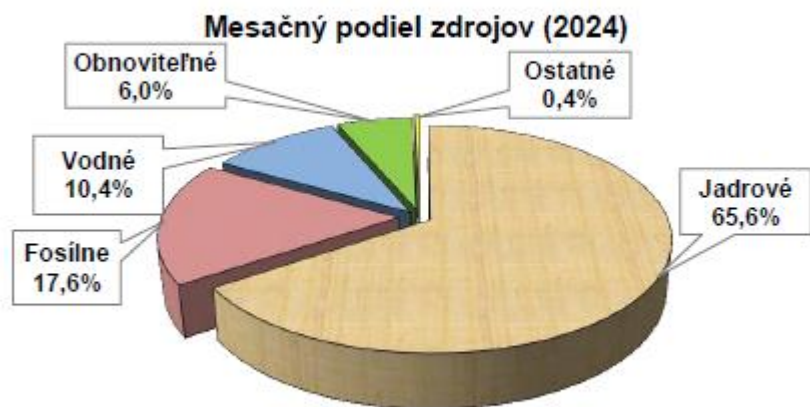
Spotreba SR: vrátane spotreby PVE na prečerpávanie.

MESAČNÝ PODIEL ZDROJOV NA VÝROBE ELEKTRINY ES SR



	Jadrové	Fosilne	Vodné	Obnoviteľné	Ostatné	Saldo /+Imp, -Exp/
■ 12-2024 /GWh/	1 775	477	281	162	10,5	-223
■ 12-2025 /GWh/	1 836	513	343	148	16,4	-359

Poznámka: za rok 2025 predbežné hodnoty



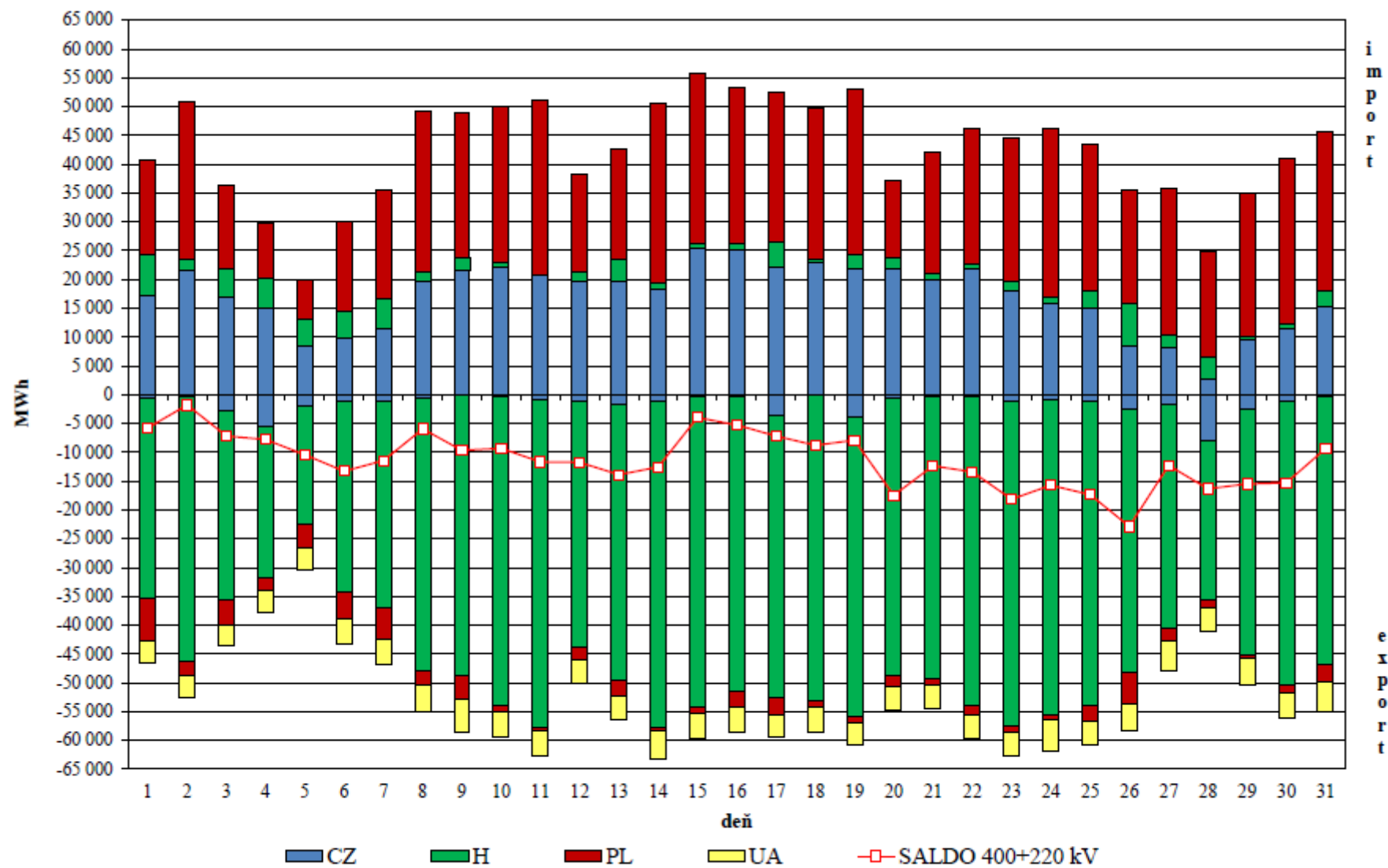
PORUCHY V PRENOSOVEJ SÚSTAVE SR V ROKU 2025										
Mesiac		Vedenia				Elektrické stanice				Súčet
		400	220	110	Súčet	400	220	110	Súčet	
1	počet	0	0	0	0	0	0	0	0	0
	MWh	0,0	0,0	0,0	0,0	0,0	0,0	0,0	0,0	0,0
2	počet	0	0	0	0	0	0	0	0	0
	MWh	0,0	0,0	0,0	0,0	0,0	0,0	0,0	0,0	0,0
3	počet	0	0	0	0	0	0	0	0	0
	MWh	0,0	0,0	0,0	0,0	0,0	0,0	0,0	0,0	0,0
4	počet	0	0	0	0	0	1	0	1	1
	MWh	0,0	0,0	0,0	0,0	0,0	0,0	0,0	0,0	0,0
5	počet	0	0	0	0	0	0	0	0	0
	MWh	0,0	0,0	0,0	0,0	0,0	0,0	0,0	0,0	0,0
6	počet	0	0	0	0	1	0	0	1	1
	MWh	0,0	0,0	0,0	0,0	26,7	0,0	0,0	26,7	26,7
7	počet	0	0	0	0	0	0	0	0	0
	MWh	0,0	0,0	0,0	0,0	0,0	0,0	0,0	0,0	0,0
8	počet	0	0	0	0	0	0	0	0	0
	MWh	0,0	0,0	0,0	0,0	0,0	0,0	0,0	0,0	0,0
9	počet	0	0	0	0	0	0	0	0	0
	MWh	0,0	0,0	0,0	0,0	0,0	0,0	0,0	0,0	0,0
10	počet	2	0	0	2	0	0	0	0	2
	MWh	14,0	0,0	0,0	14,0	0,0	0,0	0,0	0,0	14,0
11	počet	0	0	0	0	0	0	0	0	0
	MWh	0,0	0,0	0,0	0,0	0,0	0,0	0,0	0,0	0,0
12	počet	0	0	0	0	1	0	0	1	1
	MWh	0,0	0,0	0,0	0,0	4,4	0,0	0,0	4,4	4,4
Súčet	počet	2	0	0	2	2	1	0	3	5
	MWh	14,0	0,0	0,0	14,0	31,2	0,0	0,0	31,2	45,2

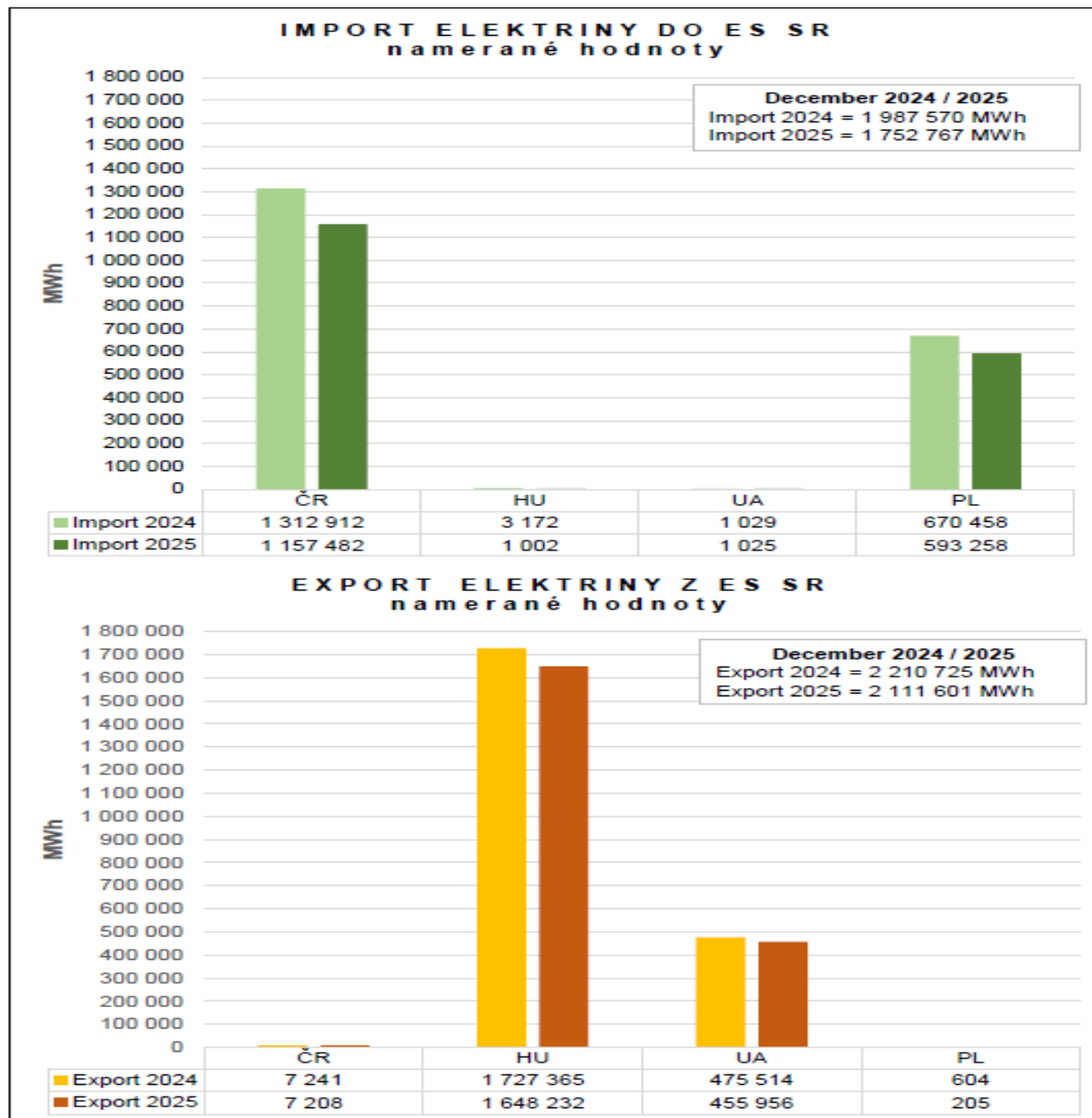
Poznámka:

Tabuľka obsahuje prehľad porúch iba za zariadenia a prvky prenosovej sústavy SR (aj v prípadoch, ak bola príčina poruchy mimo prenosovej sústavy).

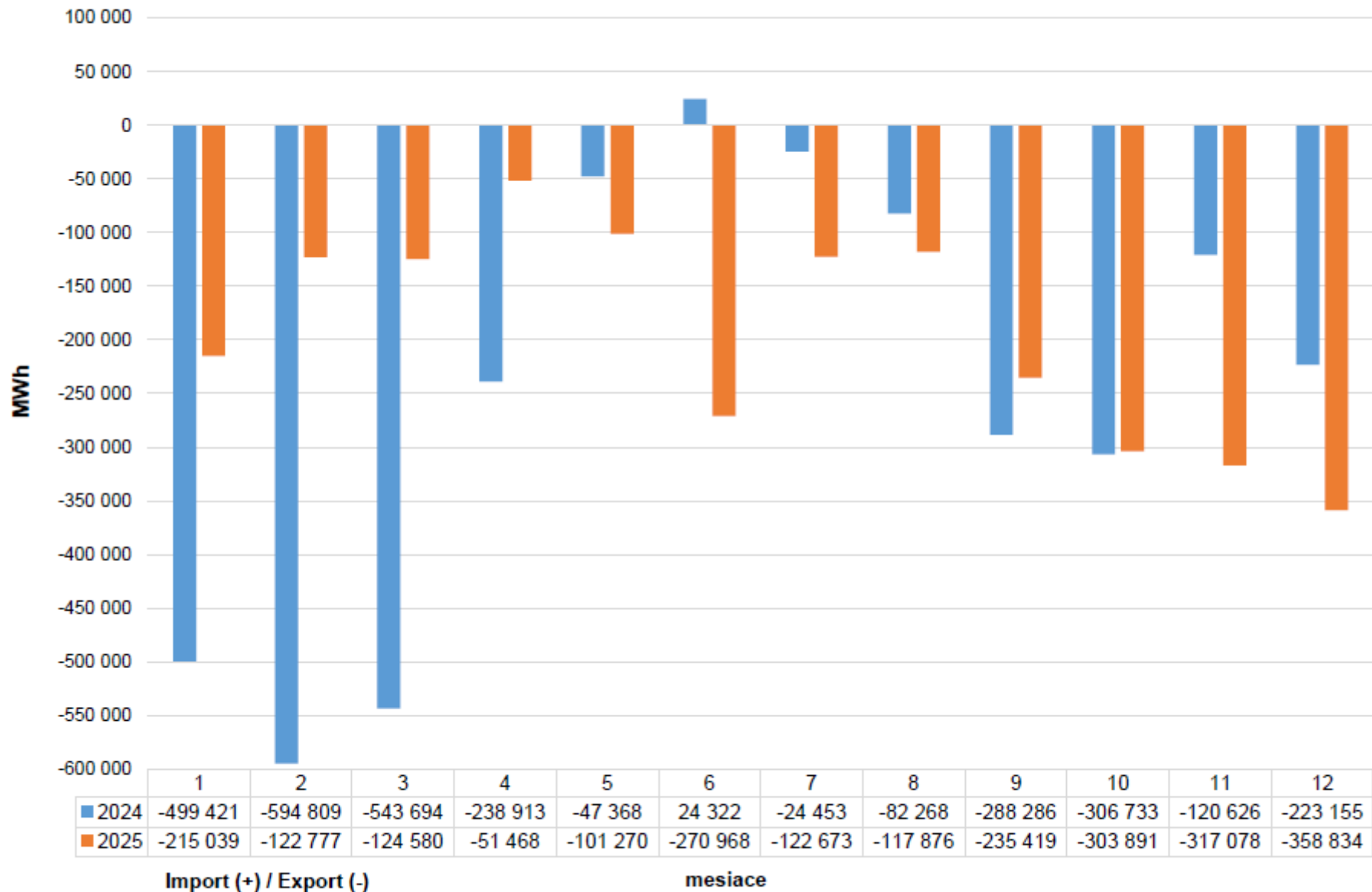
MWh – obmedzenie spotreby elektriny ES SR zapríčinené poruchou.

CEZHRANIČNÉ OBCHODNÉ VÝMENY ELEKTRINY PS SR

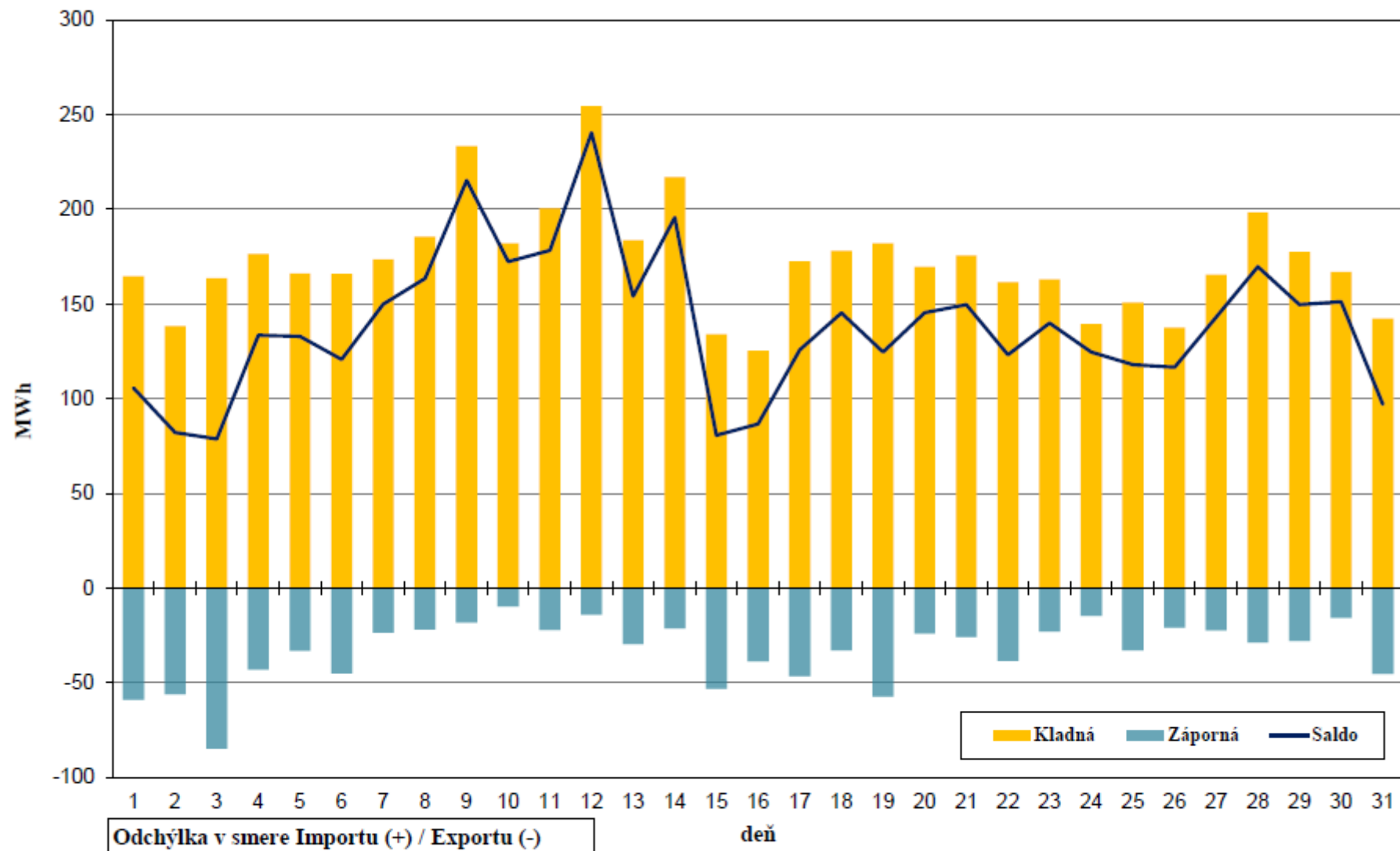




SALDO NAMERANÝCH CEZHRANIČNÝCH VÝMEN ELEKTRINY ES SR

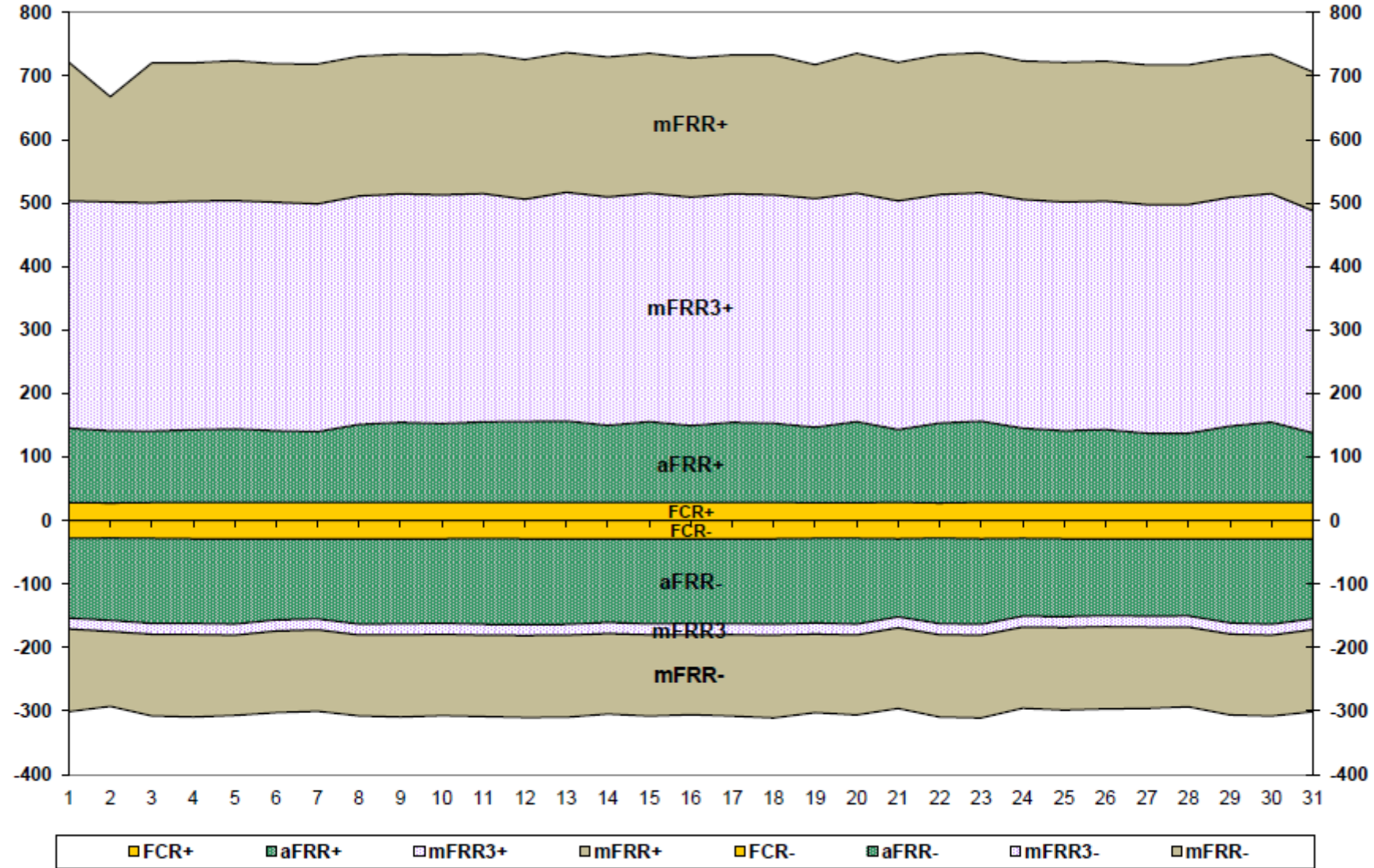


CEZHRANIČNÉ ODCHÝLKY PS SR



Cezhraničná odchýlka prenosovej sústavy SR je rozdiel nameraných cezhraničných prenosov oproti obchodným výmenám spolu za všetky hranice.

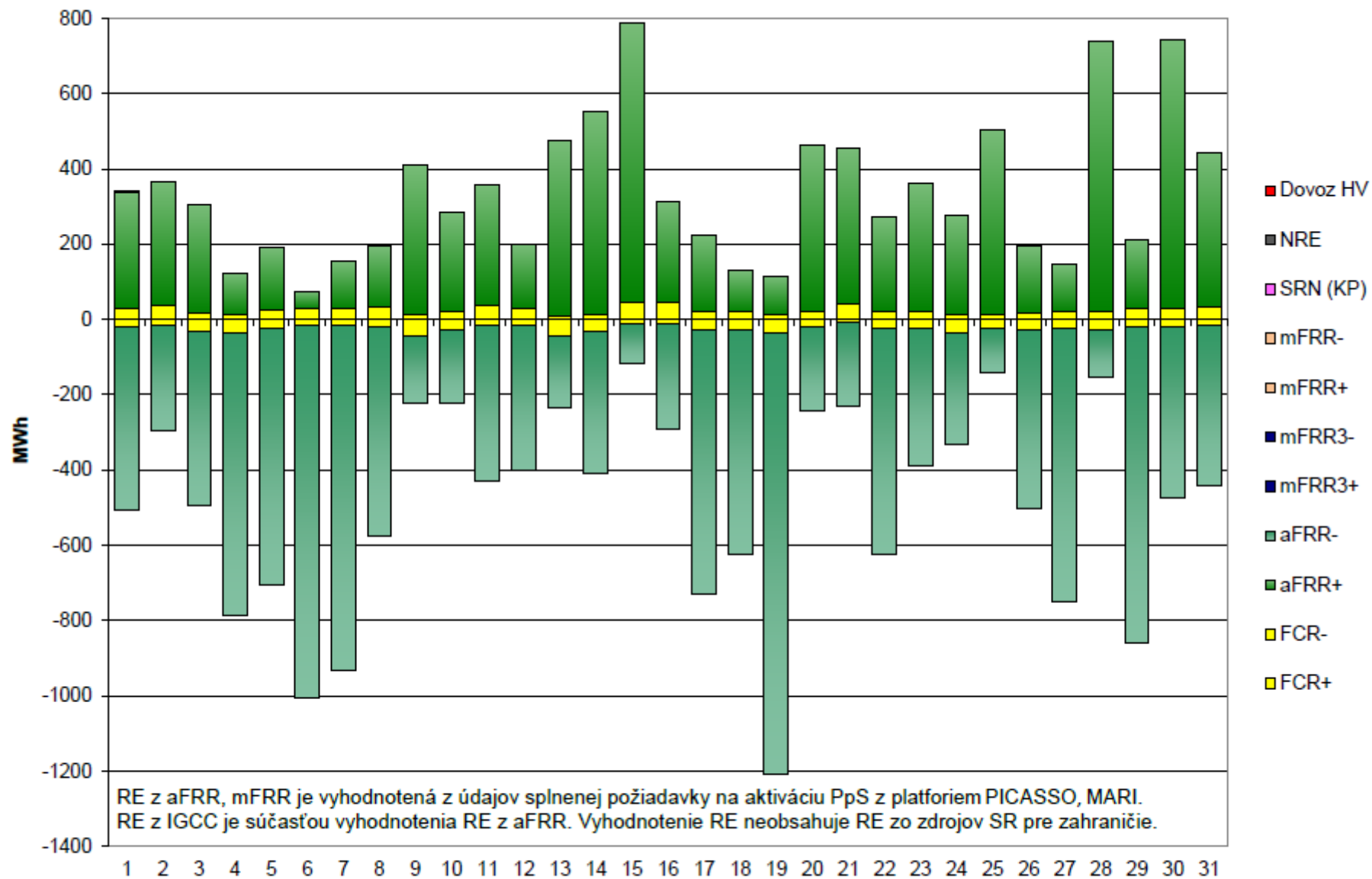
PRIEMERNÁ DENNÁ DISPONIBILITA PODPORNÝCH SLUŽIEB (MW)
 (obchodne uznaný výkon)



PRIEMERNÁ DENNÁ DISPONIBILITA PODPORNÝCH SLUŽIEB (MW)
(obchodne uznaný výkon)

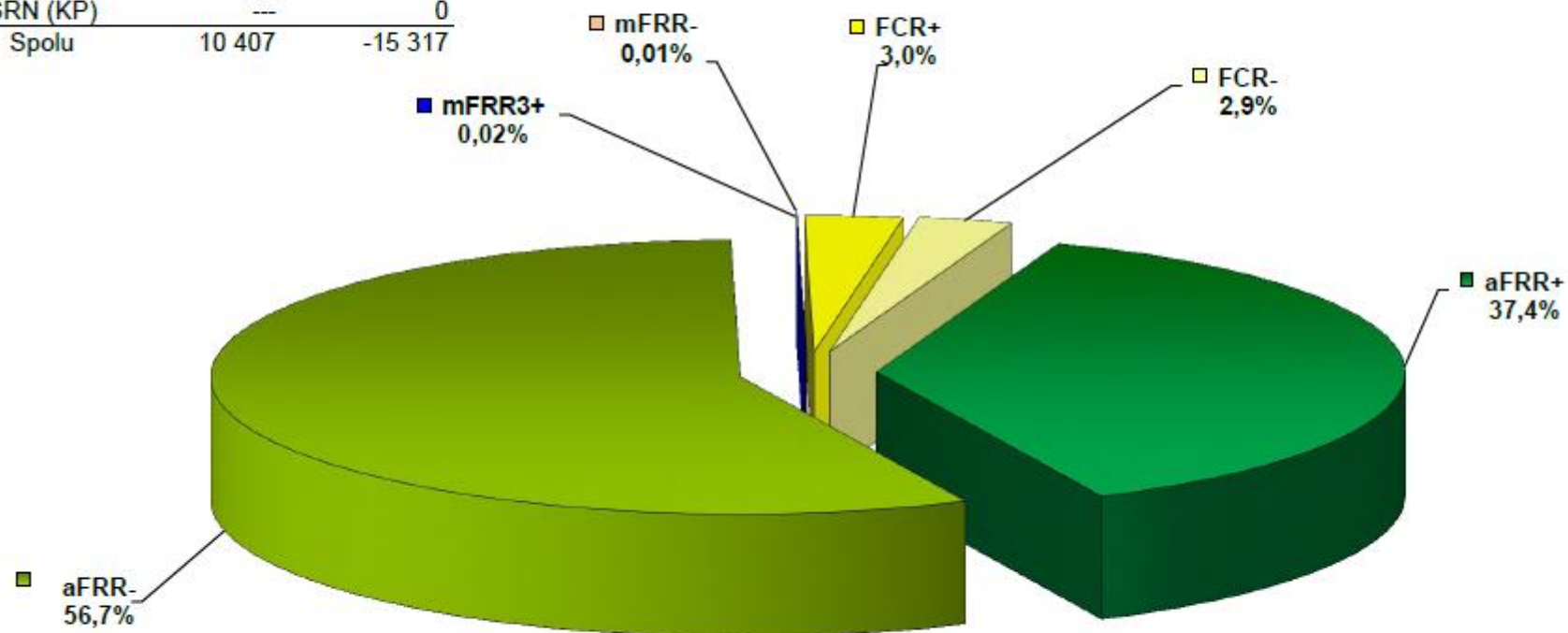
<i>Deň</i>	<i>FCR±</i>	<i>aFRR+</i>	<i>aFRR-</i>	<i>mFRR3+</i>	<i>mFRR3-</i>	<i>mFRR+</i>	<i>mFRR-</i>
1	28,3	117	-125	358	-17	218	-130
2	27,6	114	-130	360	-17	166	-118
3	28,3	113	-134	359	-17	220	-128
4	29,0	114	-133	360	-17	218	-130
5	29,0	115	-134	360	-17	220	-126
6	29,0	113	-128	360	-17	218	-128
7	28,8	111	-126	359	-17	220	-128
8	28,9	122	-134	360	-17	220	-127
9	29,0	125	-134	360	-17	220	-129
10	29,0	124	-133	360	-17	220	-128
11	28,8	127	-135	360	-17	220	-128
12	28,9	127	-135	350	-17	220	-129
13	28,8	128	-135	360	-17	220	-129
14	29,0	121	-132	360	-17	220	-127
15	28,8	127	-134	360	-17	220	-128
16	29,0	120	-134	360	-17	219	-126
17	28,8	126	-134	360	-17	219	-128
18	29,0	124	-135	360	-17	220	-130
19	28,2	119	-133	360	-17	211	-124
20	28,3	127	-135	360	-17	220	-126
21	29,0	114	-123	360	-17	218	-127
22	27,7	126	-135	360	-17	220	-130
23	29,0	127	-135	360	-17	220	-130
24	28,4	117	-122	360	-17	218	-128
25	29,0	112	-122	360	-17	220	-130
26	29,0	114	-121	360	-17	220	-129
27	29,0	109	-122	360	-17	220	-128
28	28,9	109	-122	360	-17	220	-126
29	29,0	120	-132	360	-17	220	-127
30	29,0	126	-135	360	-17	219	-127
31	28,9	109	-126	350	-17	218	-129
Priemer	28,8	119	-130	359	-17	217	-128

DODÁVKA REGULAČNEJ ELEKTRINY PRE ES SR



MESAČNÁ DODÁVKA REGULAČNEJ ELEKTRINY PRE ES SR (MWh)

PpS	Kladná RE	Záporná RE
FCR	770	-739
aFRR	9 633	-14 575
IGCC	---	---
mFRR3	4	0
mFRR	0	-3
NRE	0	0
Dovoz HV	0	0
SRN (KP)	---	0
Spolu	10 407	-15 317

Komentár

RE z aFRR, mFRR je vyhodnotená z údajov splnenej požiadavky na aktiváciu PpS z platforiem PICASSO, MARI.
RE z IGCC je súčasťou vyhodnotenia RE z aFRR. Vyhodnotenie RE neobsahuje RE zo zdrojov SR pre zahraničie.