



šeps

Slovenská
elektrizačná
prenosová
sústava

Mesačná správa ES SR za mesiac Január 2026

Energia na
správnom mieste

PREVÁDZKA ELEKTRIZAČNEJ SÚSTAVY SR JANUÁR 2026

1. ZÁKLADNÉ UKAZOVATELE

Výroba a spotreba elektriny ES SR (brutto) a medziročné indexy 2026 / 2025.

	Veľkosť (MWh)	Index mesačný (%)	Index kumulatívny (%)
Výroba	2 897 763	103,7	103,7
Spotreba	2 782 029	107,9	107,9
Saldo	-115 734		

Saldo: Import (+) / Export (-)

Výroba a spotreba elektriny sa môže zmeniť na základe novších údajov výrobcov elektriny. Revízia údajov sa vykoná začiatkom nasledujúceho roka.

Mesačné maximum a minimum zaťaženia ES SR

	Zaťaženie (MW)	Dátum (čas)	Frekvencia (Hz)
Maximum	4 504	13.01.2026 (10:00)	50,018
Minimum	2 428	02.01.2026 (03:00)	50,006

2. TÝŽDENNÉ MAXIMÁ ZAŤAŽENIA ES SR

Týždeň 2026	1	2	3	4	5
Dátum maxima	30.12.	09.01.	13.01.	20.01.	29.01.
Čas maxima	17:00	9:00	10:00	9:00	9:00
Maximum (MW)	3 564	4 465	4 504	4 417	4 129
Výroba elektriny v čase maxima (MW)					
Jadrové	2 470	2 464	2 460	2 458	2 462
Fosílna	597	619	665	638	705
Vodné	704	564	634	784	756
Fotovoltaické	0	14	1	71	7
Ostatné	394	398	371	339	415
Celková výroba	4 165	4 058	4 130	4 290	4 346
Saldo	-601	407	374	127	-216
PVE	0	0	0	0	0

Saldo: Import (+) / Export (-)

PVE: odber prečerpávacích vodných elektrární

3. PRIEMERNÁ TEPLOTA SR (°C)

	Týždeň					Mesiac
	1	2	3	4	5	Január
Rok 2025	-2,1	2,7	-0,9	1,0	4,9	1,3
Rok 2026	-1,3	-5,4	-2,7	-2,5	1,4	-2,1

Vyhodnotenie priemernej teploty je z meraní v elektrických staniciach SEPS.
Týždeň v tabuľke „priemerná teplota SR“ je kalendárny (od pondelka do nedele).

4. DISPONIBILITA PpS V DŇOCH TÝŽDENNÝCH MAXÍM (MW)

Týždeň v roku 2026		1.	2.	3.	4.	5.	Komentár
deň		30.12.	9.1.	13.1.	20.1.	29.1.	
hodina		17:00	9:00	10:00	9:00	9:00	
FCR ±	plánovaná	29,0	33,0	33,0	33,0	33,0	
	skutočná	29,0	32,8	33,0	33,0	33,0	
aFRR +	plánovaná	135,0	155,0	155,0	155,0	155,0	
	skutočná	131,0	97,8	138,0	90,0	109,0	
aFRR -	plánovaná	-145,0	-150,0	-150,0	-150,0	-150,0	
	skutočná	-132,0	-137,9	-149,0	-149,0	-150,0	
mFRR3+	plánovaná	360,0	360,0	360,0	360,0	360,0	
	skutočná	358,0	360,0	360,0	360,0	360,0	
mFRR3-	plánovaná	0,0	0,0	0,0	0,0	0,0	
	skutočná	0,0	0,0	0,0	0,0	0,0	
mFRR+	plánovaná	220,0	205,0	205,0	205,0	205,0	
	skutočná	220,0	205,0	205,0	205,0	205,0	
mFRR-	plánovaná	-130,0	-140,0	-140,0	-140,0	-140,0	
	skutočná	-130,0	-125,0	-114,0	-119,0	-140,0	

Plánovaná: výkon požadovaný na nákup (hodina pred týždenným maximom).

Skutočná: nakúpený a obchodne uznaný výkon (štvrt'hodina pred týždenným maximom).

Komentár: zdôvodnenie rozdielu skutočnosti oproti plánu viac ako 15 %.

5. MESAČNÝ POČET AKTIVÁCIÍ

Typ Smer	Mesačný počet aktivácií v roku 2026						Spolu
	mFRR3		mFRR		HV Dovoz	NRE	
	+	-	+	-			
1	36	0	383	20	0	0	439
2							
3							
4							
5							
6							
7							
8							
9							
10							
11							
12							
Spolu	36	0	383	20	0	0	439

NRE: Negarantovaná regulačná elektrina

HV: Havarijná výpomoc

mFRR: od 1.7.2024 sa vyhodnocuje počet aktivovaných ponúk mFRR (jedna ponuka trvá 15 min)

PORUCHY VÝROBNÝCH ZARIADENÍ NAD 100 MW INŠTALOVANÉHO VÝKONU

Názov elektrárne (lokalita)	Zariadenie	Inštalovaný výkon [MW]	Dostupný výkon [MW]	Typ výroby	Začiatok	Koniec
Neboli.						

Poznámka: poruchy výrobných zariadení trvajúce dlhšie ako 1 hodinu, ktoré sa vyskytli v prevádzke (nie sú tu uvedené plánované odstávky).

6. PRENESENÁ ELEKTRINA A STRATY

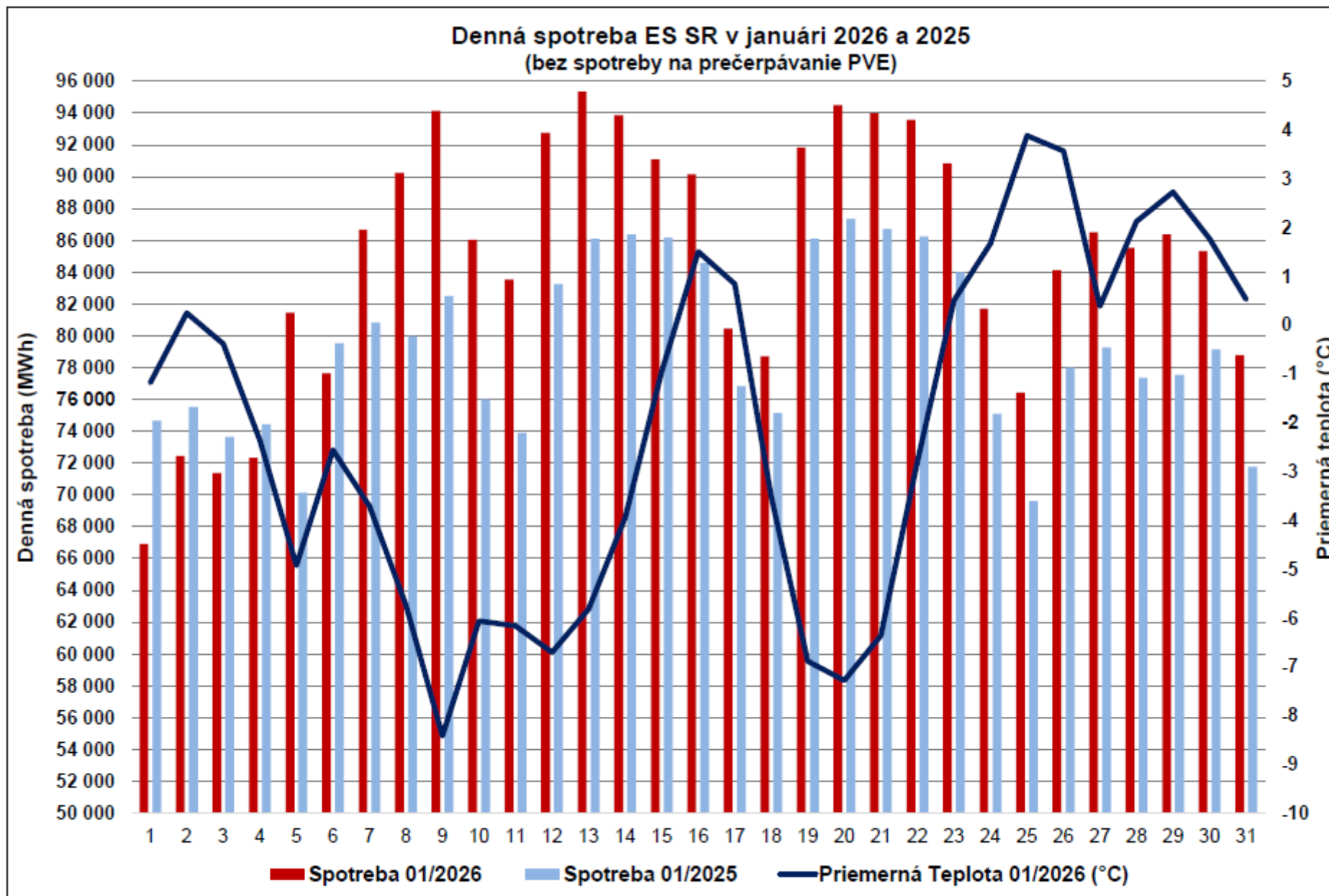
	Január 2026		Od začiatku roka 2026	
	Objem (MWh)	Index (%)	Objem (MWh)	Index (%)
Prenesená elektrina	3 831 565	97,7	3 831 565	97,7
Straty elektriny	46 777	96,4	46 777	96,4
Podiel strát na prenose (%)	1,22		1,22	

Prenesená elektrina je vyhodnotená ako nameraná dodávka elektriny do PS SR.

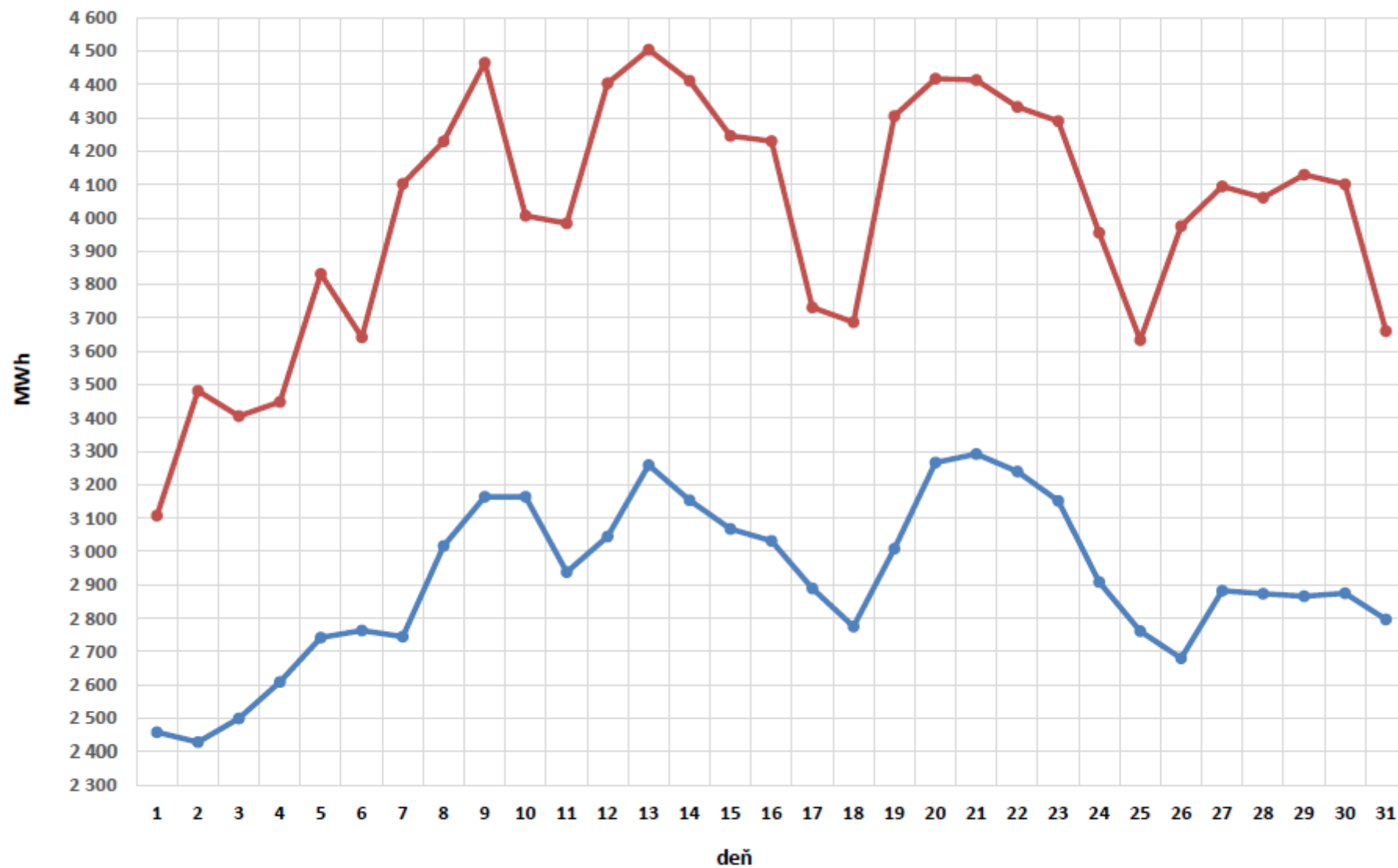
7. FREKVENCIA ES SR

Mesiac	Frekvencia v roku 2026 (Hz)			Dátum a čas	
	Minimum	Maximum	Priemer	Minimum	Maximum
1	49,884	50,148	50,001	6.1. 0:01	31.1. 9:54

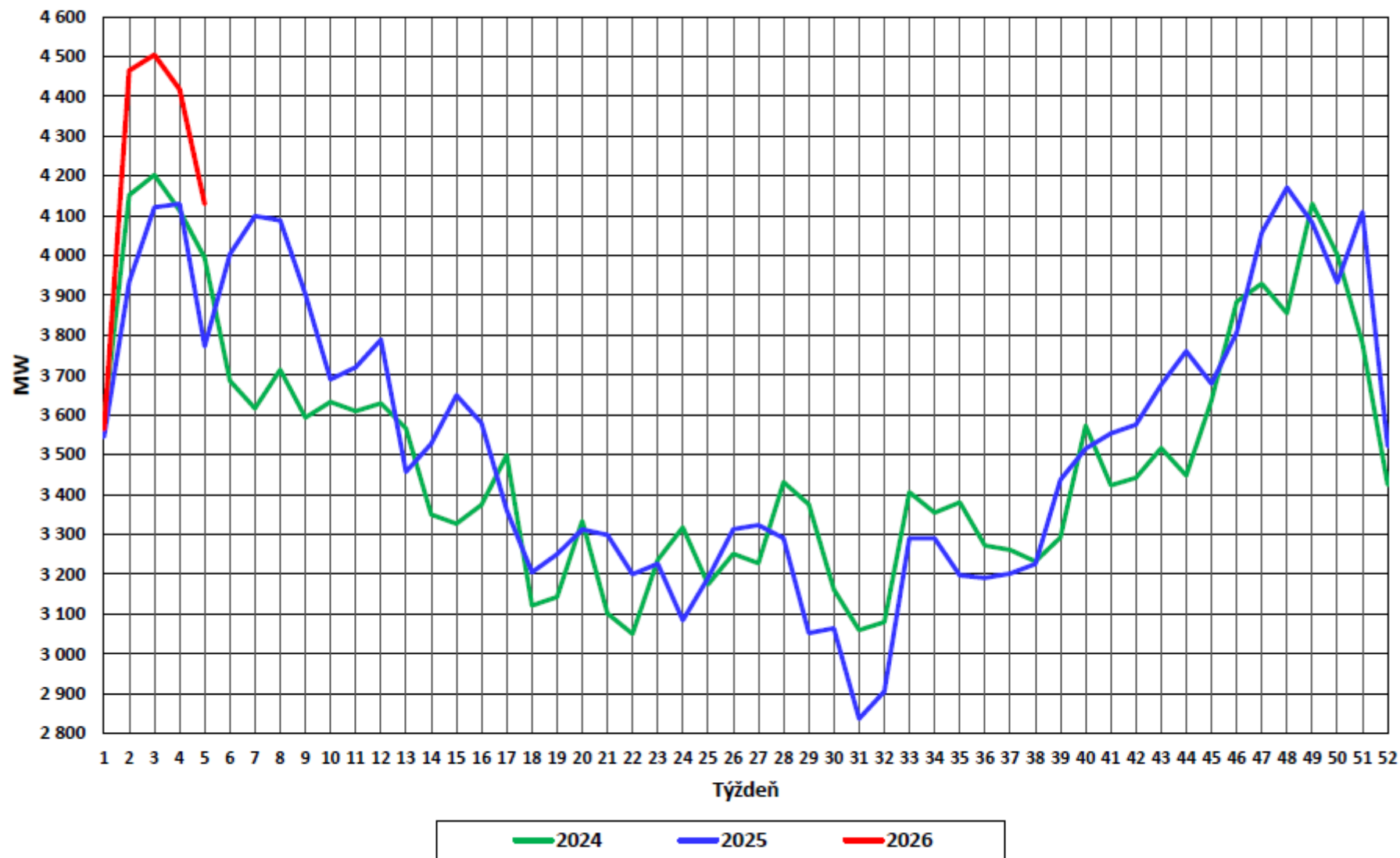
Prílohy



DENNÉ MAXIMÁ A MINIMÁ ZAŤAŽENIA ES SR (bez spotreby PVE na prečerpávanie)



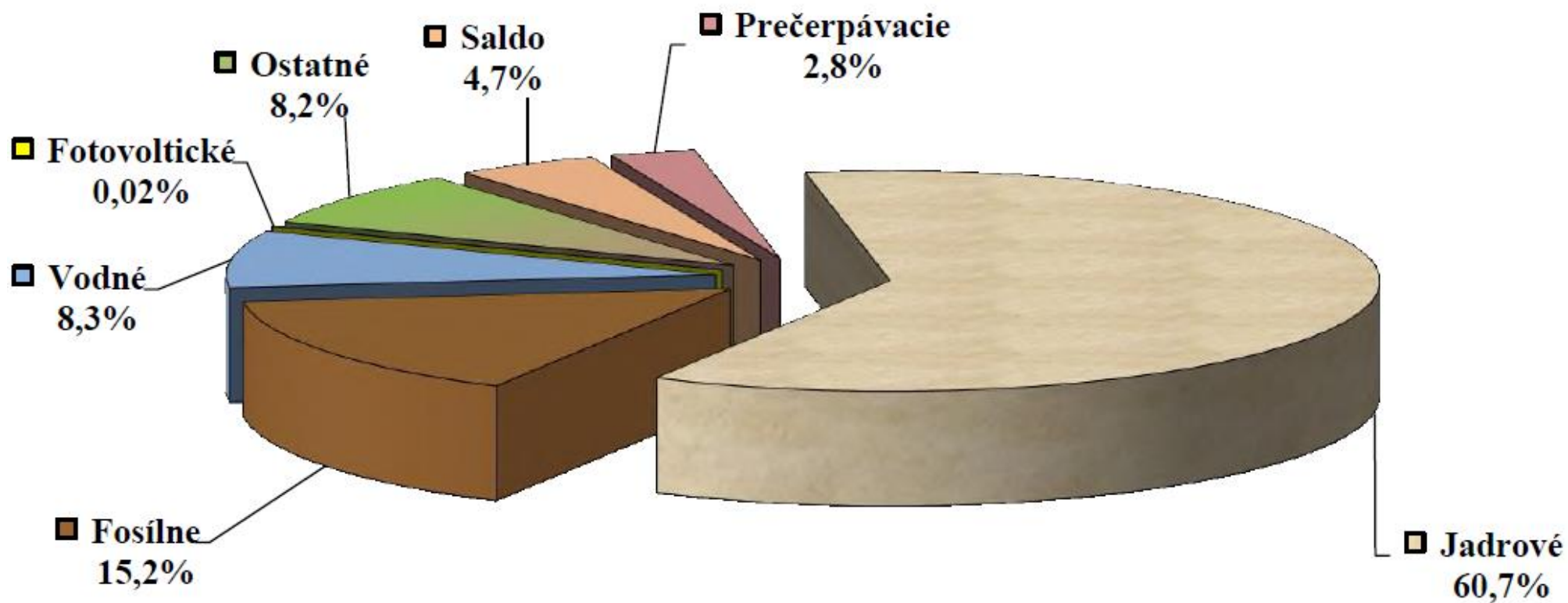
TÝŽDENNÉ MAXIMÁ ZAŤAŽENIA ES SR (bez spotreby PVE na prečerpávanie)



Podiel jednotlivých zdrojov na spotrebe elektriny dňa 13.01.2026 (MWh)

JE: 59 206 FE: 14 848 VE: 8 137 Ostatné: 7 957 FVE: 22 PVE: 2 766 Saldo (dovoz): 4 634

Výroba : 92 937 MWh Spotreba: 97 571 MWh (z toho na prečerpanie: 2 243 MWh)



Mesačná bilancia výroby a spotreby v roku 2026 - predbežné údaje (MWh)

Primárny zdroj energie / Mesiac	1	2	3	4	5	6	7	8	9	10	11	12	11 kW	Spolu
Jadrová energia	1 836 094	0	0	0	0	0	0	0	0	0	0	0	0	1 836 094
Čierne uhlie	26 489	0	0	0	0	0	0	0	0	0	0	0	0	26 489
Hnedé uhlie	10 087	0	0	0	0	0	0	0	0	0	0	0	0	10 087
Zemný plyn	489 708	0	0	0	0	0	0	0	0	0	0	0	0	489 708
Hutný plyn	22 664	0	0	0	0	0	0	0	0	0	0	0	0	22 664
Ťažký vykurovací olej	53 398	0	0	0	0	0	0	0	0	0	0	0	0	53 398
Motorová nafta	0	0	0	0	0	0	0	0	0	0	0	0	0	0
Iné pevné fosílné palivá	1 185	0	0	0	0	0	0	0	0	0	0	0	0	1 185
Iné plynné fosílné palivá	16	0	0	0	0	0	0	0	0	0	0	0	0	16
Iné ropné produkty	1 278	0	0	0	0	0	0	0	0	0	0	0	0	1 278
Spolu - Fosílné palivá (okrem JE)	604 824	0	0	0	0	0	0	0	0	0	0	0	0	604 824
Vodná energia	295 710	0	0	0	0	0	0	0	0	0	0	0	0	295 710
Biomasa	42 956	0	0	0	0	0	0	0	0	0	0	0	0	42 956
Kvapaliny získané z biomasy	0	0	0	0	0	0	0	0	0	0	0	0	0	0
Bioplyn	18 035	0	0	0	0	0	0	0	0	0	0	0	0	18 035
Fotovoltaika	16 587	0	0	0	0	0	0	0	0	0	0	0	0	16 587
Veterná energia	536	0	0	0	0	0	0	0	0	0	0	0	0	536
Sekundárne plynné palivá	16 784	0	0	0	0	0	0	0	0	0	0	0	0	16 784
Sekundárne kvapalné palivá	43 244	0	0	0	0	0	0	0	0	0	0	0	0	43 244
Sekundárne pevné palivá	5 931	0	0	0	0	0	0	0	0	0	0	0	0	5 931
Solárna termálna energia	0	0	0	0	0	0	0	0	0	0	0	0	0	0
Hydrotermálna energia	0	0	0	0	0	0	0	0	0	0	0	0	0	0
Spolu - Obnoviteľné (okrem VE)	144 073	0	0	0	0	0	0	0	0	0	0	0	0	144 073
Komunálny odpad	14 196	0	0	0	0	0	0	0	0	0	0	0	0	14 196
Kvapaliny získané z komun. odpadu	0	0	0	0	0	0	0	0	0	0	0	0	0	0
Skládkový plyn	630	0	0	0	0	0	0	0	0	0	0	0	0	630
Plyn z čističiek odpadových vôd	2 236	0	0	0	0	0	0	0	0	0	0	0	0	2 236
Spolu - Ostatné	17 062	0	0	0	0	0	0	0	0	0	0	0	0	17 062
VÝROBA SR	2 897 763	0	0	0	0	0	0	0	0	0	0	0	0	2 897 763
ZAHRANIČIE SR (Saldo, Import +)	-115 734	0	0	0	0	0	0	0	0	0	0	0	0	-115 734
SPOTREBA SR	2 782 029	0	0	0	0	0	0	0	0	0	0	0	0	2 782 029
Spotreba PVE na prečerpávanie	46 229	0	0	0	0	0	0	0	0	0	0	0	0	46 229

Komentár:

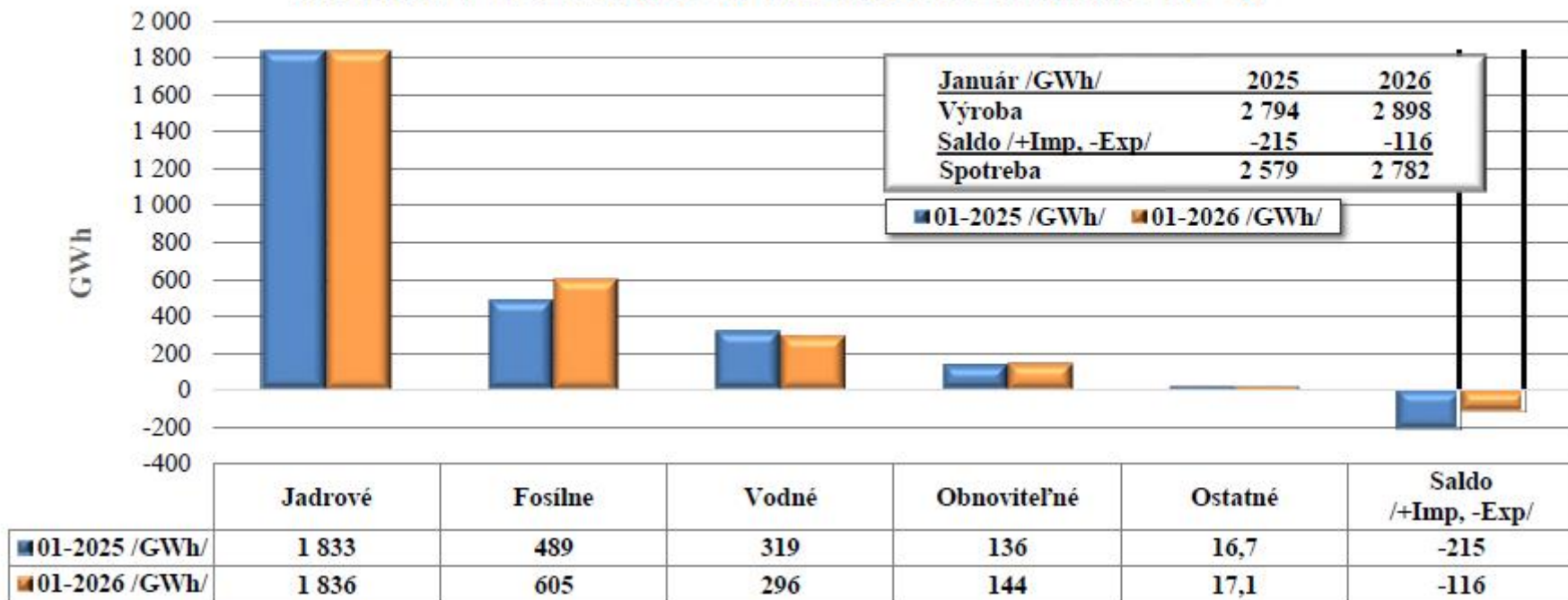
Výroba: údaje z meraní na svorkách generátora, dodávka výrobné do sústavy, výroba elektriny vo vlastnom zariadení (resp. z meraní na určenom odovzdávacom mieste), nahlásené výrobcami na OKTE.

11 kW: údaje o zariadeniach s celkovým inštalovaným výkonom menej ako 11 kW, okrem výrobcu elektriny z malého zdroja, ktorý nepodniká v energetike, sú poskytované za kalendárny rok.

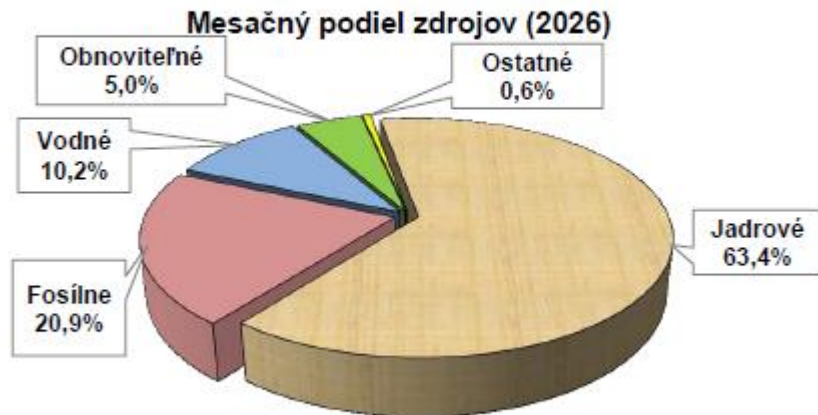
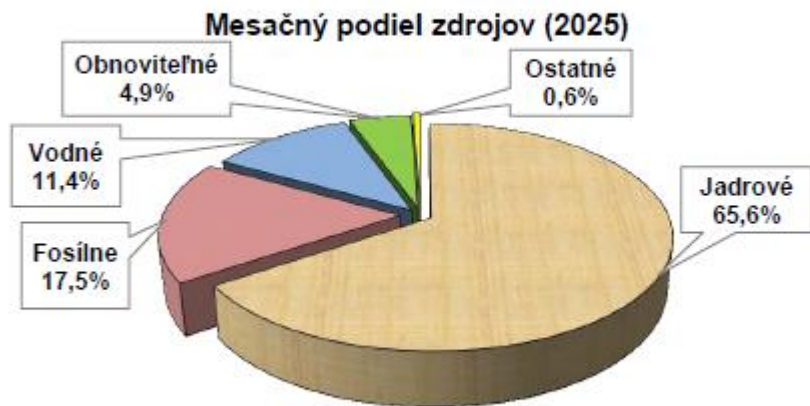
Zahraničie SR (Saldo): namerané cezhraničné prenosy PS a cezhraničné výmeny DS; Import (+), Export (-).

Spotreba SR: vrátane spotreby PVE na prečerpávanie.

MESAČNÝ PODIEL ZDROJOV NA VÝROBE ELEKTRINY ES SR



Poznámka: za rok 2026 predbežné hodnoty



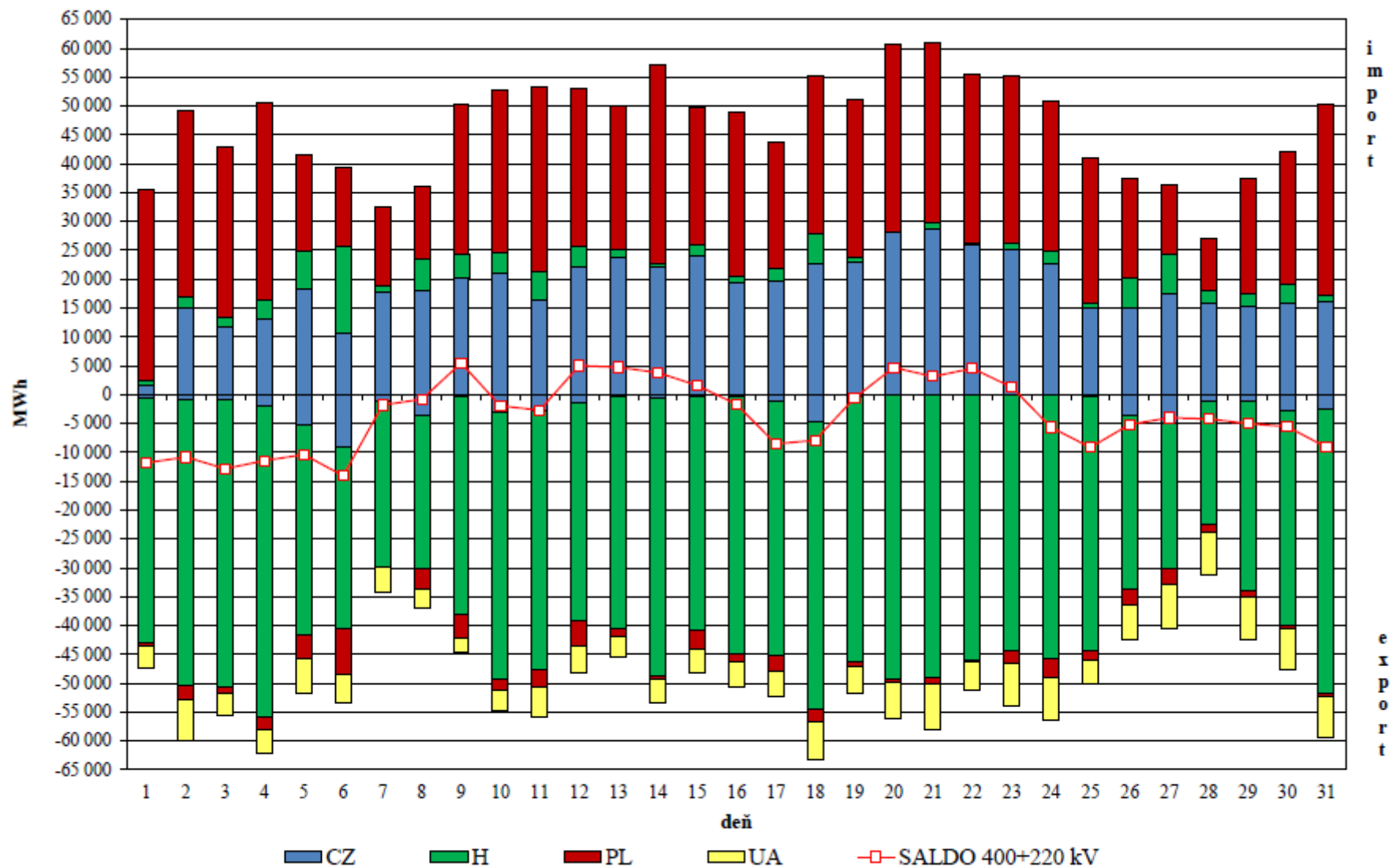
PORUCHY V PRENOSOVEJ SÚSTAVE SR V ROKU 2026										
Mesiac		Vedenia				Elektrické stanice				Súčet
		400	220	110	Súčet	400	220	110	Súčet	
1	počet	1	0	0	1	1	0	0	1	2
	MWh	0,0	0,0	0,0	0,0	0,0	0,0	0,0	0,0	0,0
2	počet				0				0	0
	MWh				0,0				0,0	0,0
3	počet				0				0	0
	MWh				0,0				0,0	0,0
4	počet				0				0	0
	MWh				0,0				0,0	0,0
5	počet				0				0	0
	MWh				0,0				0,0	0,0
6	počet				0				0	0
	MWh				0,0				0,0	0,0
7	počet				0				0	0
	MWh				0,0				0,0	0,0
8	počet				0				0	0
	MWh				0,0				0,0	0,0
9	počet				0				0	0
	MWh				0,0				0,0	0,0
10	počet				0				0	0
	MWh				0,0				0,0	0,0
11	počet				0				0	0
	MWh				0,0				0,0	0,0
12	počet				0				0	0
	MWh				0,0				0,0	0,0
Súčet	počet	1	0	0	1	1	0	0	1	2
	MWh	0,0	0,0	0,0	0,0	0,0	0,0	0,0	0,0	0,0

Poznámka:

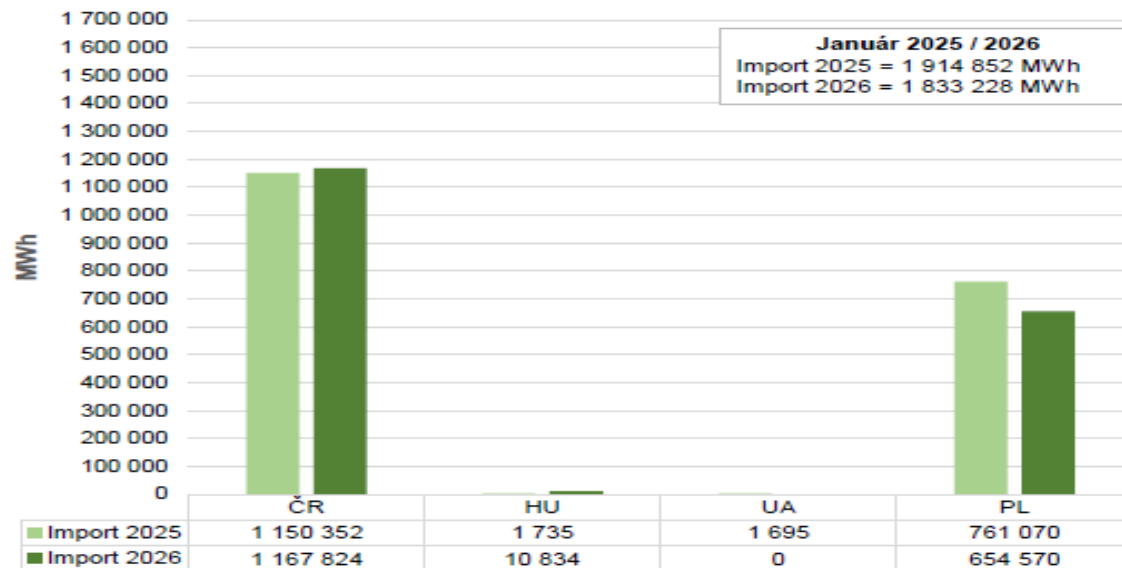
Tabuľka obsahuje prehľad porúch iba za zariadenia a prvky prenosovej sústavy SR (aj v prípadoch, ak bola príčina poruchy mimo prenosovej sústavy).

MWh – obmedzenie spotreby elektriny ES SR zapríčinené poruchou.

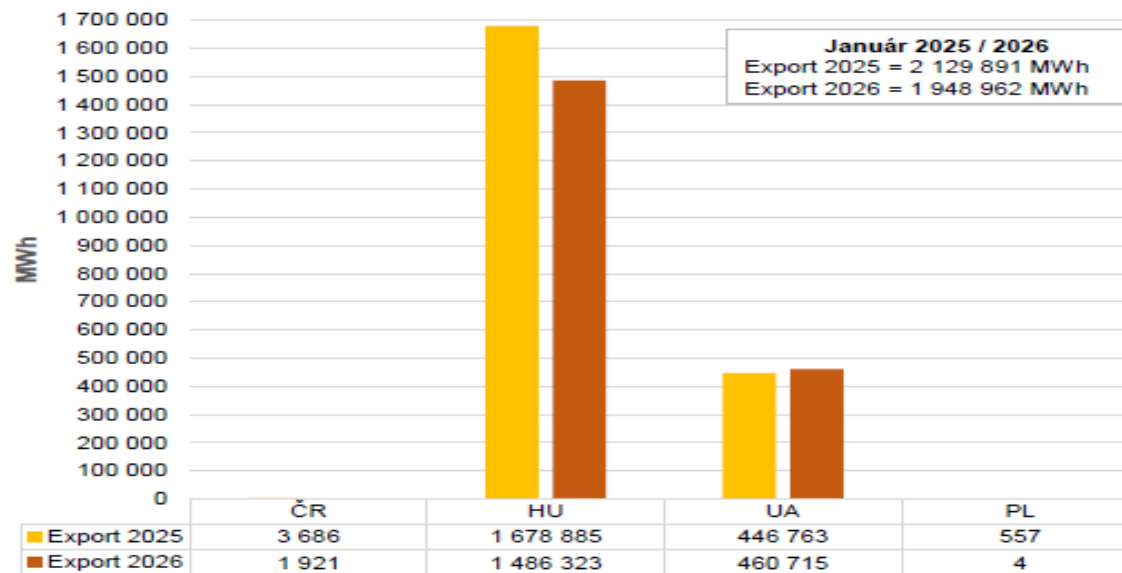
CEZHRANIČNÉ OBCHODNÉ VÝMENY ELEKTRINY PS SR



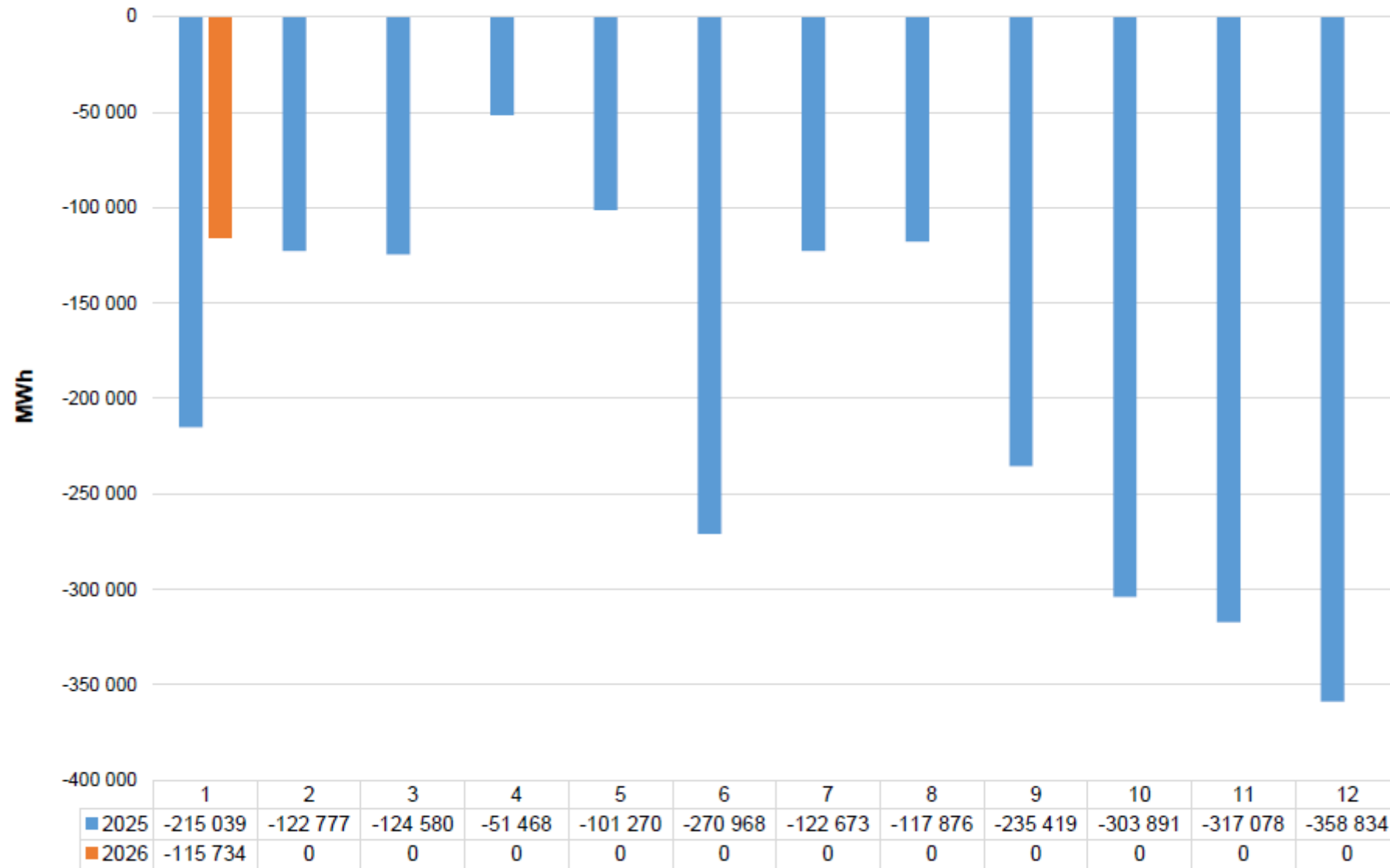
IMPORT ELEKTRINY DO ES SR namerané hodnoty



EXPORT ELEKTRINY Z ES SR namerané hodnoty



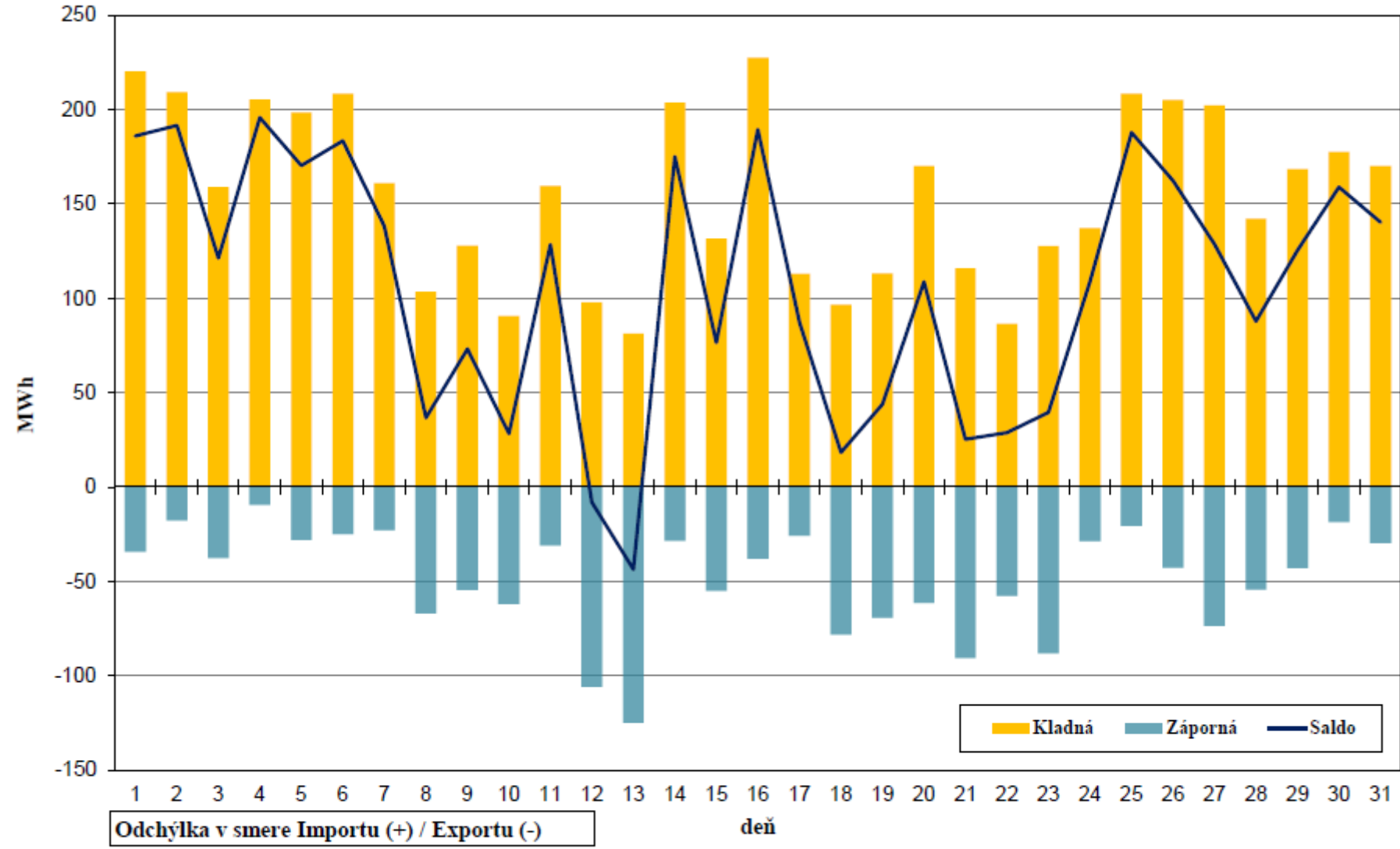
SALDO NAMERANÝCH CEZHRANIČNÝCH VÝMEN ELEKTRINY ES SR



Import (+) / Export (-)

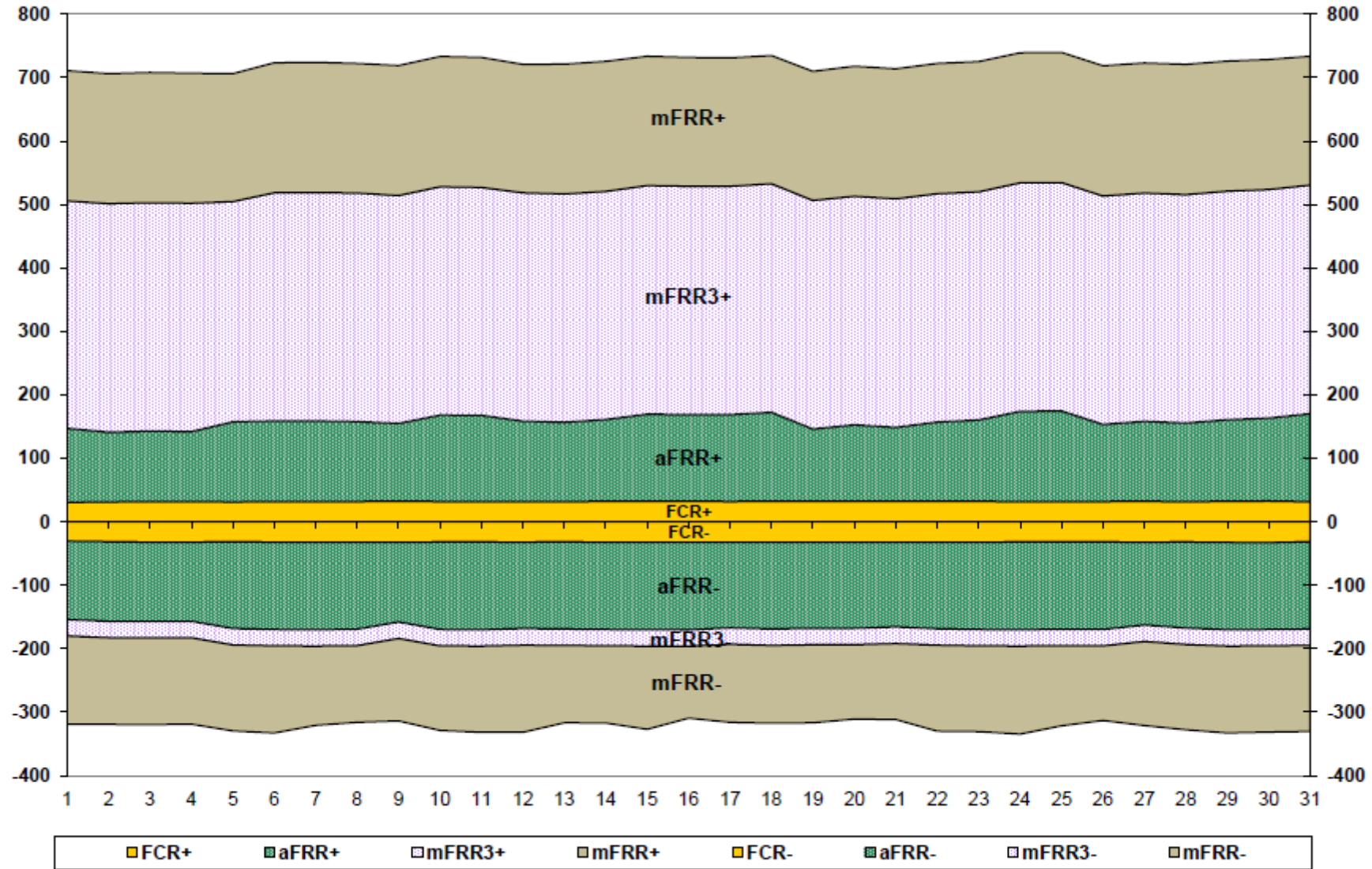
mesiace

CEZHRANIČNÉ ODCHÝLKY PS SR



Cezhraničná odchýlka prenosovej sústavy SR je rozdiel nameraných cezhraničných prenosov oproti obchodným výmenám spolu za všetky hranice.

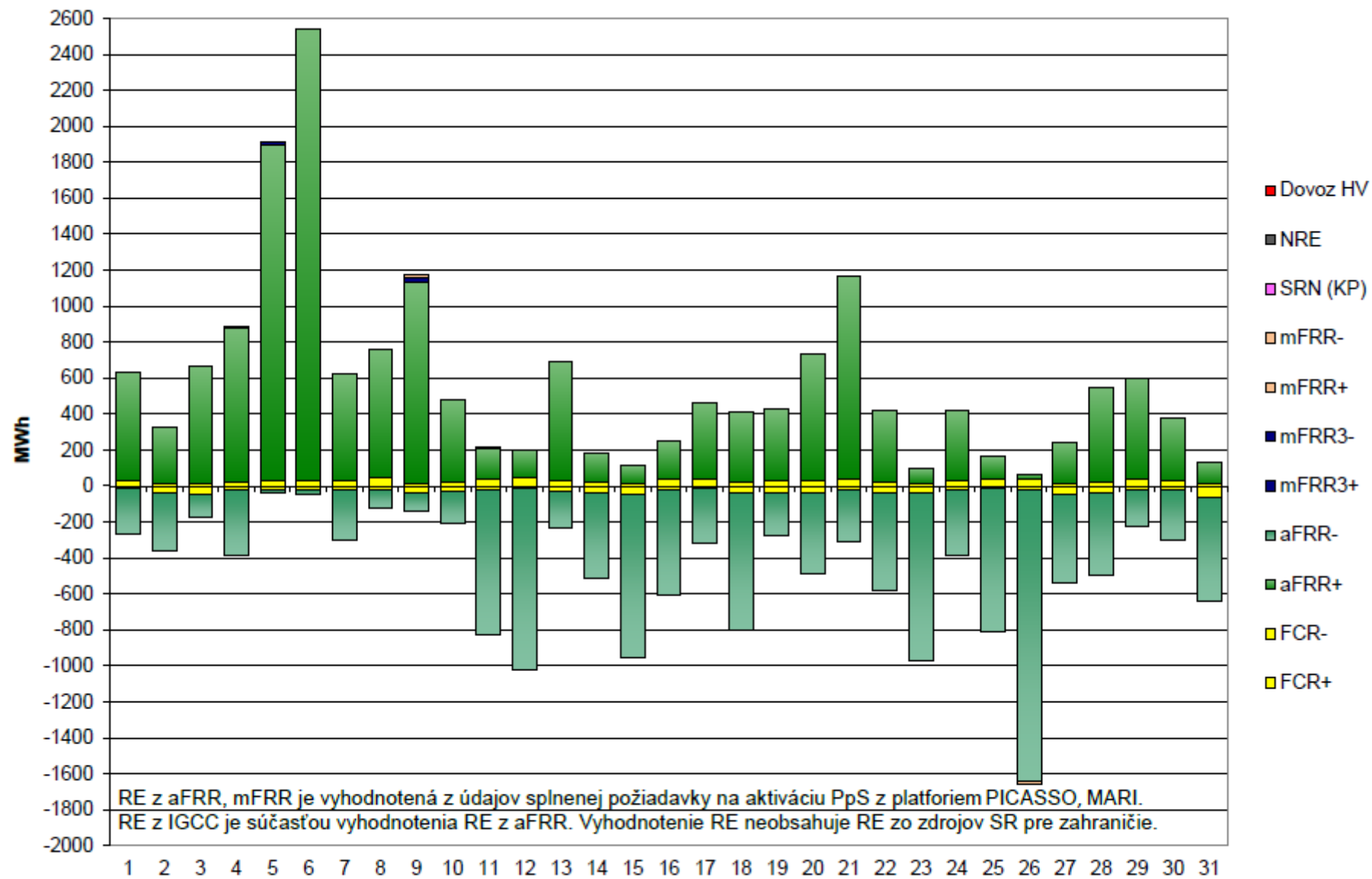
PRIEMERNÁ DENNÁ DISPONIBILITA PODPORNÝCH SLUŽIEB (MW)
 (obchodne uznaný výkon)



PRIEMERNÁ DENNÁ DISPONIBILITA PODPORNÝCH SLUŽIEB (MW)
(obchodne uznaný výkon)

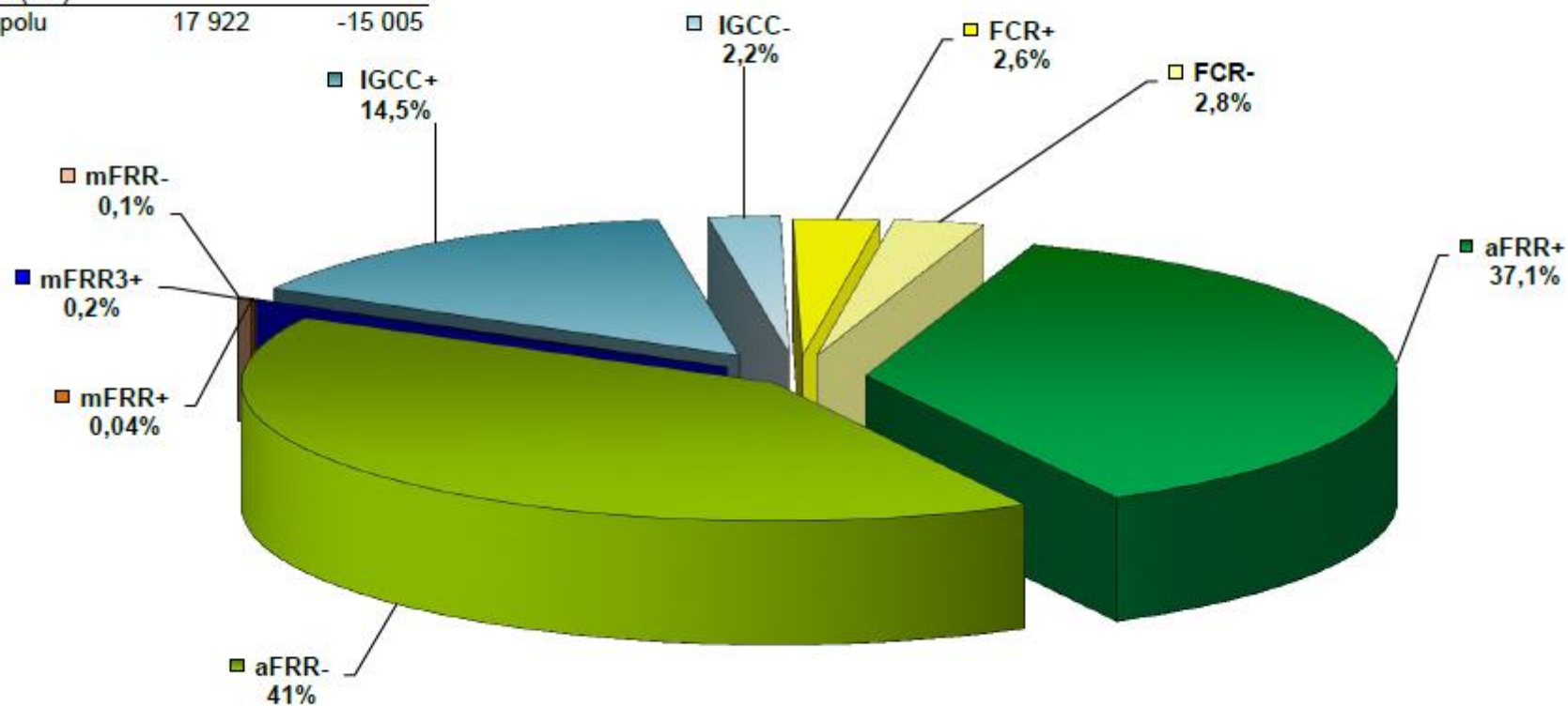
Deň	FCR±	aFRR+	aFRR-	mFRR3+	mFRR3-	mFRR+	mFRR-
1	30,6	117	-124	359	-26	205	-139
2	31,5	110	-125	360	-26	205	-136
3	32,2	111	-125	360	-26	205	-136
4	32,1	110	-125	360	-26	205	-136
5	31,6	126	-137	347	-26	201	-135
6	32,2	127	-138	359	-26	205	-137
7	32,2	127	-138	360	-26	205	-125
8	32,3	126	-137	360	-26	204	-121
9	32,7	122	-125	359	-26	205	-130
10	32,0	136	-138	360	-26	205	-133
11	31,9	136	-138	359	-26	205	-136
12	32,1	127	-136	360	-26	202	-137
13	31,7	125	-137	360	-26	205	-122
14	32,5	129	-137	359	-26	205	-121
15	32,6	137	-138	360	-26	204	-131
16	32,6	136	-138	360	-26	203	-113
17	32,3	137	-135	360	-26	202	-123
18	32,4	140	-137	360	-26	202	-123
19	32,4	114	-136	360	-26	203	-123
20	32,4	121	-136	360	-26	205	-117
21	32,4	116	-133	360	-26	205	-120
22	32,4	125	-136	360	-26	205	-135
23	32,4	128	-137	360	-26	205	-135
24	31,8	142	-138	360	-26	205	-138
25	31,7	143	-138	360	-26	205	-126
26	32,0	121	-138	360	-26	205	-117
27	32,4	126	-130	360	-26	205	-132
28	31,8	124	-136	360	-26	205	-134
29	32,7	128	-138	360	-26	205	-137
30	32,8	131	-137	360	-26	205	-135
31	31,6	139	-137	360	-26	203	-135
Priemer	32,1	127	-135	359	-26	204	-130

DODÁVKA REGULAČNEJ ELEKTRINY PRE ES SR



MESAČNÁ DODÁVKA REGULAČNEJ ELEKTRINY PRE ES SR (MWh)

PpS	Kladná RE	Záporná RE
FCR	860	-906
aFRR	12 231	-13 364
IGCC	4 762	-715
mFRR3	57	0
mFRR	13	-19
NRE	0	0
Dovoz HV	0	0
SRN (KP)	--	0
Spolu	17 922	-15 005



Komentár

RE z aFRR, mFRR je vyhodnotená z údajov splnenej požiadavky na aktiváciu PpS z platforiem PICASSO, MARI.