



šeps

Slovenská  
elektrizačná  
prenosová  
sústava

# Mesačná správa ES SR za mesiac Marec 2026

Energia na  
správnom mieste

# PREVÁDZKA ELEKTRIZAČNEJ SÚSTAVY SR

## MAREC 2026

### 1. ZÁKLADNÉ UKAZOVATELE

Výroba a spotreba elektriny ES SR (brutto) a medziročné indexy 2026 / 2025.

	Veľkosť (MWh)	Index mesačný (%)	Index kumulatívny (%)
Výroba	2 696 651	107,1	105,6
Spotreba	2 388 940	99,8	102,4
Saldo	-307 711		

Saldo: Import (+) / Export (-)

Výroba a spotreba elektriny sa môže zmeniť na základe novších údajov výrobcov elektriny. Revízia údajov sa vykoná začiatkom nasledujúceho roka.

Mesačné maximum a minimum zaťaženia ES SR

	Zaťaženie (MW)	Dátum (čas)	Frekvencia (Hz)
Maximum	3 812	31.03.2026 (09:00)	49,994
Minimum	2 262	15.03.2026 (03:00)	50,001

## 2. TÝŽDENNÉ MAXIMÁ ZAŤAŽENIA ES SR

Týždeň 2026	10	11	12	13	14
Dátum maxima	03.03.	10.03.	17.03.	27.03.	31.03.
Čas maxima	19:00	19:00	19:00	13:00	9:00
Maximum (MW)	3 624	3 583	3 630	3 756	3 812
<b>Výroba elektriny v čase maxima (MW)</b>					
Jadrové	2 447	2 441	2 462	2 448	1 962
Fosílné	626	573	598	172	642
Vodné	1 189	1 081	796	253	496
Fotovoltické	0	1	0	137	21
Ostatné	387	357	353	344	363
Celková výroba	4 650	4 453	4 210	3 354	3 484
Saldo	-1 026	-870	-580	654	328
PVE	0	0	0	-252	0

Maximum: bez spotreby PVE na prečerpávanie

Saldo: Import (+) / Export (-)

PVE: odber prečerpávacích vodných elektrární

### 3. PRIEMERNÁ TEPLOTA SR (°C)

	Týždeň					Mesiac
	10	11	12	13	14	Marec
Rok 2025	7,6	8,4	4,9	10,7	9,1	7,6
Rok 2026	7,6	9,5	8,0	7,8	7,4	8,0

Vyhodnotenie priemernej teploty je z meraní v elektrických staniciach SEPS.  
Týždeň v tabuľke „priemerná teplota SR“ je kalendárny (od pondelka do nedele).

#### 4. DISPONIBILITA PpS V DŇOCH TÝŽDENNÝCH MAXÍM (MW)

Týždeň v roku 2026		10.	11.	12.	13.	14.	Komentár
deň		03.03.	10.03.	17.03.	27.03.	31.03.	
hodina		19:00	19:00	19:00	13:00	9:00	
<b>FCR±</b>	plánovaná	33,0	33,0	33,0	33,0	33,0	
	skutočná	33,0	33,0	33,0	33,0	33,0	
<b>aFRR+</b>	plánovaná	155,0	155,0	155,0	155,0	155,0	
	skutočná	141,8	140,0	139,0	118,0	129,0	
<b>aFRR-</b>	plánovaná	-150,0	-150,0	-150,0	-150,0	-150,0	
	skutočná	-148,0	-146,0	-149,0	-107,0	-144,0	
<b>mFRR3+</b>	plánovaná	360,0	360,0	360,0	360,0	360,0	
	skutočná	360,0	360,0	360,0	360,0	360,0	
<b>mFRR3-</b>	plánovaná	0,0	0,0	0,0	-109,0	0,0	
	skutočná	0,0	0,0	0,0	-104,0	0,0	
<b>mFRR+</b>	plánovaná	205,0	205,0	205,0	205,0	205,0	
	skutočná	205,0	205,0	205,0	190,0	200,0	
<b>mFRR-</b>	plánovaná	-140,0	-140,0	-140,0	-140,0	-140,0	
	skutočná	-140,0	-139,0	-112,0	-113,0	-134,0	

Plánovaná: výkon požadovaný na nákup (hodina pred týždenným maximom).

Skutočná: nakúpený a obchodne uznaný výkon (štvrt'hodina pred týždenným maximom).

Komentár: zdôvodnenie rozdielu skutočnosti oproti plánu viac ako 15 %.

## 5. MESAČNÝ POČET AKTIVÁCIÍ

Typ Smer	Mesačný počet aktivácií v roku 2026						
	mFRR3		mFRR		HV Dovoz	NRE	Spolu
	+	-	+	-			
1	36	0	383	20	0	0	439
2	0	4	173	20	0	0	197
3	12	1	211	53	0	0	277
4							0
5							0
6							0
7							0
8							0
9							0
10							0
11							0
12							0
<b>Spolu</b>	<b>48</b>	<b>5</b>	<b>767</b>	<b>93</b>	<b>0</b>	<b>0</b>	<b>913</b>

NRE: Negarantovaná regulačná elektrina

HV: Havarijná výpomoc

mFRR: od 1.7.2024 sa vyhodnocuje počet aktivovaných ponúk mFRR (jedna ponuka trvá 15 min)

## PORUCHY VÝROBNÝCH ZARIADENÍ NAD 100 MW INŠTALOVANÉHO VÝKONU

Názov elektrárne (lokalita)	Zariadenie	Inštalovaný výkon [MW]	Dostupný výkon [MW]	Typ výroby	Začiatok	Koniec
Neboli.						

Poznámka: poruchy výrobných zariadení trvajúce dlhšie ako 1 hodinu, ktoré sa vyskytli v prevádzke (nie sú tu uvedené plánované odstávky).

## 6. PRENESENÁ ELEKTRINA A STRATY

	Marec 2026		Od začiatku roka 2026	
	Objem (MWh)	Index (%)	Objem (MWh)	Index (%)
Prenesená elektrina	2 828 832	95,2	9 611 408	94,1
Straty elektriny	33 410	103,6	117 543	100,9
Podiel strát na prenose (%)	1,18		1,22	

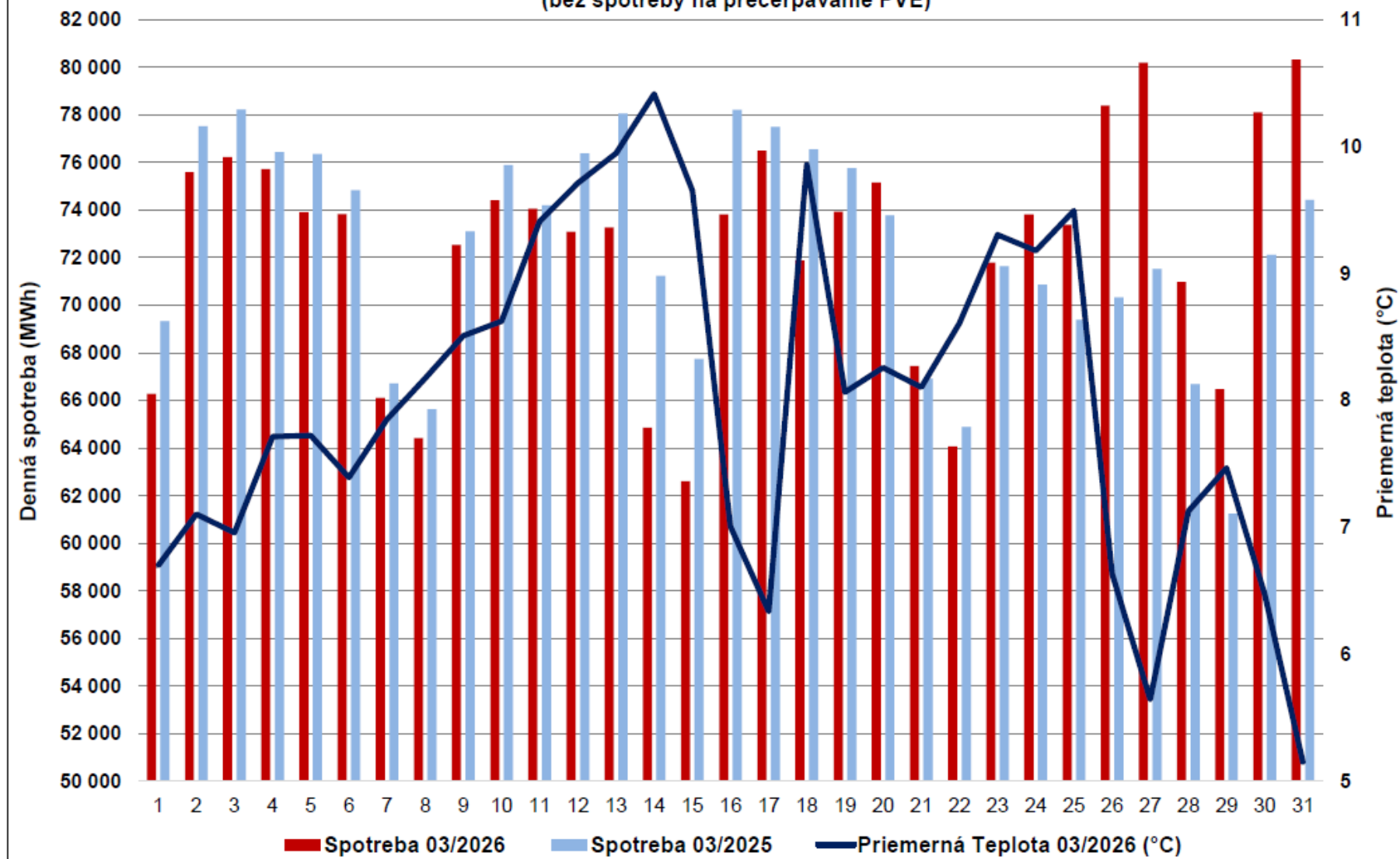
Prenesená elektrina je vyhodnotená ako nameraná dodávka elektriny do PS SR.

## 7. FREKVENCIA ES SR

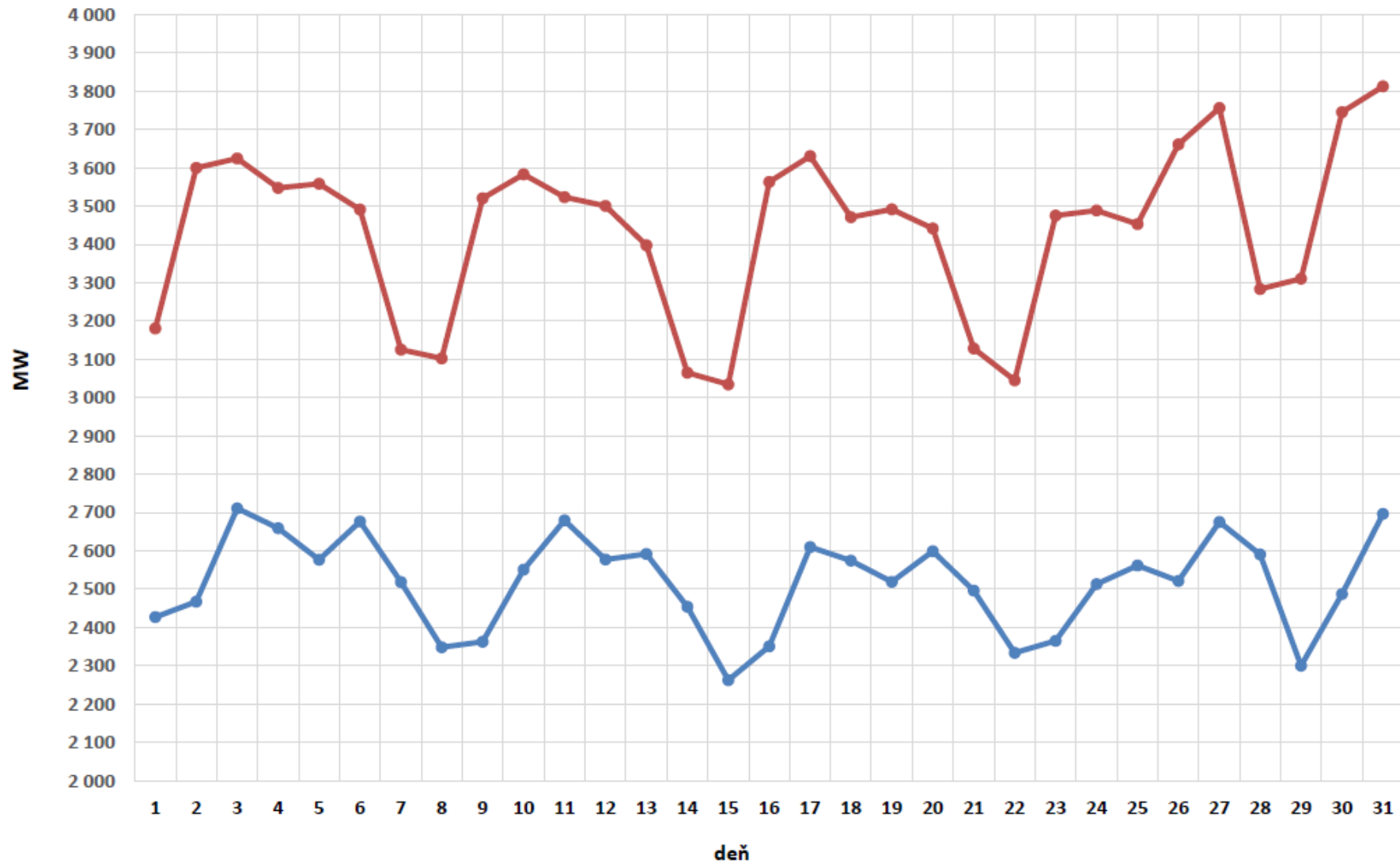
Mesiac	Frekvencia v roku 2026 (Hz)			Dátum a čas	
	Minimum	Maximum	Priemer	Minimum	Maximum
1	49,884	50,148	50,001	6.1. 0:01	31.1. 9:54
2	49,888	50,106	50,000	15.2. 22:00	28.2. 15:03
3	49,864	50,126	49,999	25.3. 22:00	23.3. 10:54

# Prílohy

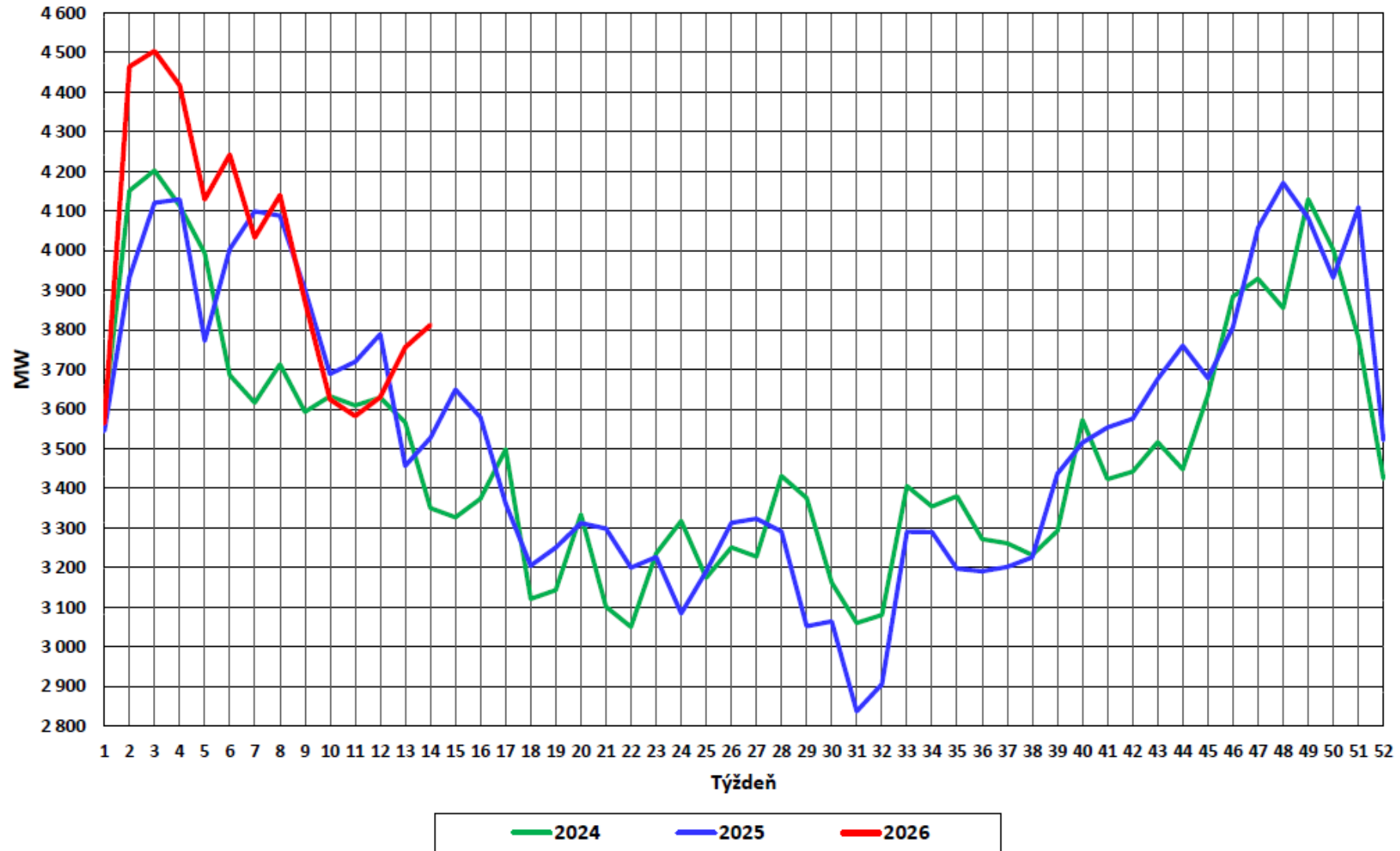
**Denná spotreba ES SR v marci 2026 a 2025  
(bez spotreby na prečerpávanie PVE)**



**DENNÉ MAXIMÁ A MINIMÁ ZAŤAŽENIA ES SR  
(bez spotreby PVE na prečerpávanie)**



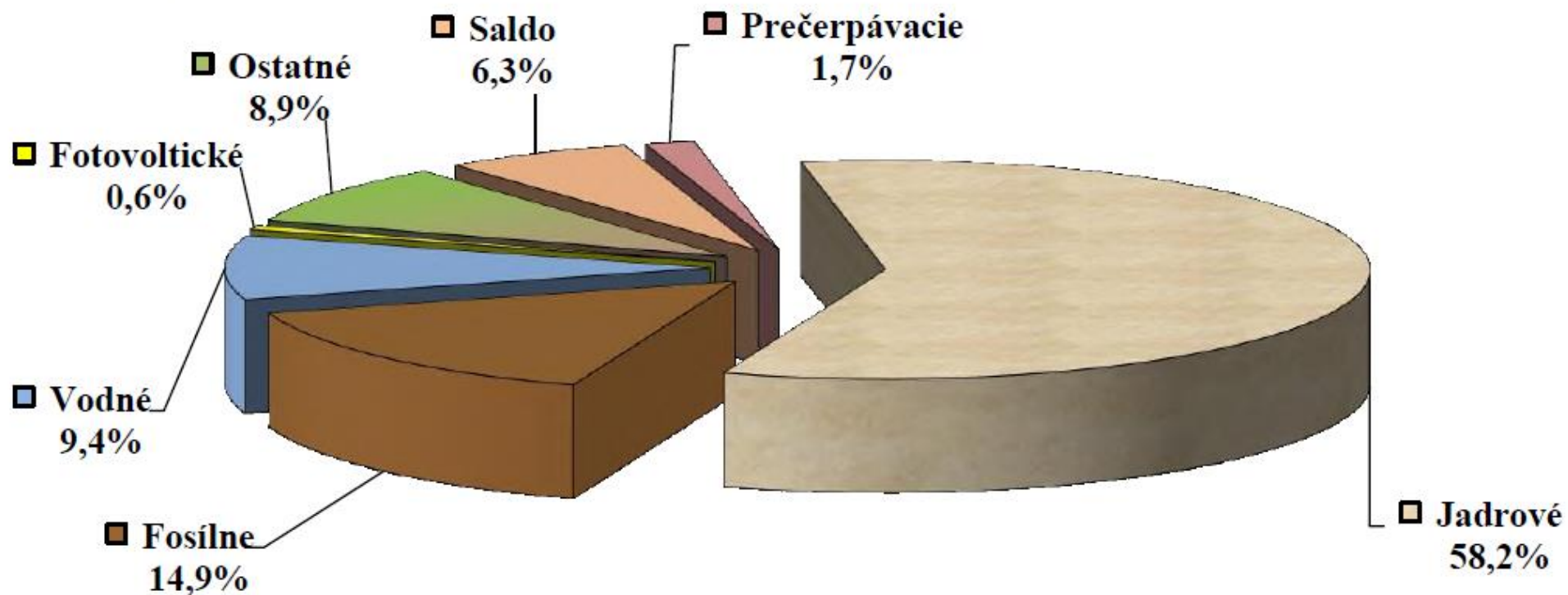
### TÝŽDENNÉ MAXIMÁ ZAŤAŽENIA ES SR (bez spotreby PVE na prečerpávanie)



### Podiel jednotlivých zdrojov na spotrebe elektriny dňa 31.03.2026 (MWh)

**JE: 47 157 FE: 12 119 VE: 7 661 Ostatné: 7 226 FVE: 492 PVE: 1 341 Saldo (dovoz): 5 094**

**Výroba : 75 997 MWh Spotreba: 81 090 MWh (z toho na prečerpanie: 775 MWh)**



### Mesačná bilancia výroby a spotreby v roku 2026 - predbežné údaje (MWh)

Primárny zdroj energie / Mesiac	1	2	3	4	5	6	7	8	9	10	11	12	11 kW	Spolu
<b>Jadrová energia</b>	1 836 094	1 658 980	1 780 568	0	0	0	0	0	0	0	0	0	0	5 275 642
Čierne uhlie	26 489	22 138	16 542	0	0	0	0	0	0	0	0	0	0	65 169
Hnedé uhlie	10 087	7 986	6 728	0	0	0	0	0	0	0	0	0	0	24 801
Zemný plyn	489 708	401 641	277 265	0	0	0	0	0	0	0	0	0	0	1 168 614
Hutný plyn	22 664	24 744	24 548	0	0	0	0	0	0	0	0	0	0	71 956
Ťažký vykurovací olej	53 398	44 575	32 749	0	0	0	0	0	0	0	0	0	0	130 722
Motorová nafta	0	0	0	0	0	0	0	0	0	0	0	0	0	0
Iné pevné fosílné palivá	1 185	1 183	1 705	0	0	0	0	0	0	0	0	0	0	4 073
Iné plynné fosílné palivá	16	0	2	0	0	0	0	0	0	0	0	0	0	18
Iné ropné produkty	1 278	83	126	0	0	0	0	0	0	0	0	0	0	1 487
<b>Spolu - Fosílné palivá (okrem JE)</b>	<b>604 824</b>	<b>502 350</b>	<b>359 665</b>	<b>0</b>	<b>0</b>	<b>0</b>	<b>0</b>	<b>0</b>	<b>0</b>	<b>0</b>	<b>0</b>	<b>0</b>	<b>0</b>	<b>1 466 840</b>
<b>Vodná energia</b>	<b>295 710</b>	<b>379 014</b>	<b>339 076</b>	<b>0</b>	<b>0</b>	<b>0</b>	<b>0</b>	<b>0</b>	<b>0</b>	<b>0</b>	<b>0</b>	<b>0</b>	<b>0</b>	<b>1 013 801</b>
Biomasa	42 956	36 156	41 436	0	0	0	0	0	0	0	0	0	0	120 547
Kvapaliny získané z biomasy	0	0	0	0	0	0	0	0	0	0	0	0	0	0
Bioplyn	18 035	16 580	17 836	0	0	0	0	0	0	0	0	0	0	52 451
Fotovoltaika	16 587	28 734	73 816	0	0	0	0	0	0	0	0	0	0	119 137
Veterná energia	536	405	418	0	0	0	0	0	0	0	0	0	0	1 359
Sekundárne plynné palivá	16 784	13 129	16 051	0	0	0	0	0	0	0	0	0	0	45 964
Sekundárne kvapalné palivá	43 244	46 292	50 350	0	0	0	0	0	0	0	0	0	0	139 887
Sekundárne pevné palivá	5 931	546	771	0	0	0	0	0	0	0	0	0	0	7 248
Solárna termálna energia	0	0	0	0	0	0	0	0	0	0	0	0	0	0
Hydrotermálna energia	0	0	0	0	0	0	0	0	0	0	0	0	0	0
<b>Spolu - Obnoviteľné (okrem VE)</b>	<b>144 073</b>	<b>141 843</b>	<b>200 678</b>	<b>0</b>	<b>0</b>	<b>0</b>	<b>0</b>	<b>0</b>	<b>0</b>	<b>0</b>	<b>0</b>	<b>0</b>	<b>0</b>	<b>486 593</b>
Komunálny odpad	14 196	11 835	13 540	0	0	0	0	0	0	0	0	0	0	39 571
Kvapaliny získané z komun. odpadu	0	0	0	0	0	0	0	0	0	0	0	0	0	0
Skládkový plyn	630	542	614	0	0	0	0	0	0	0	0	0	0	1 786
Plyn z čističiek odpadových vôd	2 236	2 253	2 510	0	0	0	0	0	0	0	0	0	0	6 999
<b>Spolu - Ostatné</b>	<b>17 062</b>	<b>14 629</b>	<b>16 664</b>	<b>0</b>	<b>0</b>	<b>0</b>	<b>0</b>	<b>0</b>	<b>0</b>	<b>0</b>	<b>0</b>	<b>0</b>	<b>0</b>	<b>48 355</b>
<b>VÝROBA SR</b>	<b>2 897 763</b>	<b>2 696 817</b>	<b>2 696 651</b>	<b>0</b>	<b>0</b>	<b>0</b>	<b>0</b>	<b>0</b>	<b>0</b>	<b>0</b>	<b>0</b>	<b>0</b>	<b>0</b>	<b>8 291 231</b>
ZAHRANIČIE SR (Saldo, Import +)	-115 734	-295 626	-307 711	0	0	0	0	0	0	0	0	0	0	-719 071
<b>SPOTREBA SR</b>	<b>2 782 029</b>	<b>2 401 191</b>	<b>2 388 940</b>	<b>0</b>	<b>0</b>	<b>0</b>	<b>0</b>	<b>0</b>	<b>0</b>	<b>0</b>	<b>0</b>	<b>0</b>	<b>0</b>	<b>7 572 160</b>
Spotreba PVE na prečerpávanie	46 229	34 509	58 864	0	0	0	0	0	0	0	0	0	0	139 602

**Komentár:**

Výroba: údaje z meraní na svorkách generátora, dodávka výrobné do sústavy, výroba elektriny vo vlastnom zariadení (resp. z meraní na určenom odovzdávacom mieste), nahlásené výrobcami na OKTE.

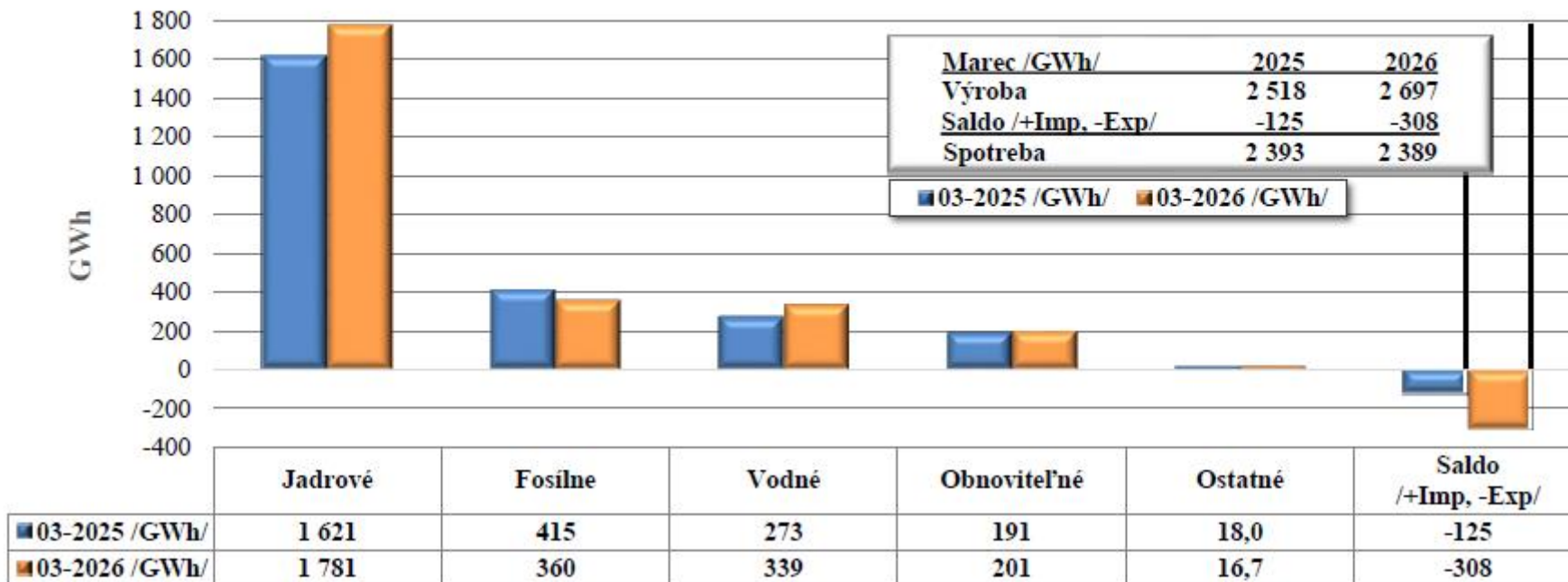
11 kW: údaje o zariadeniach s celkovým inštalovaným výkonom menej ako 11 kW, okrem výrobcu elektriny z malého zdroja, ktorý nepodniká v energetike, sú poskytované za kalendárny rok.

Zahraničie SR (Saldo): namerané cezhraničné prenosy PS a cezhraničné výmeny DS; Import (+), Export (-).

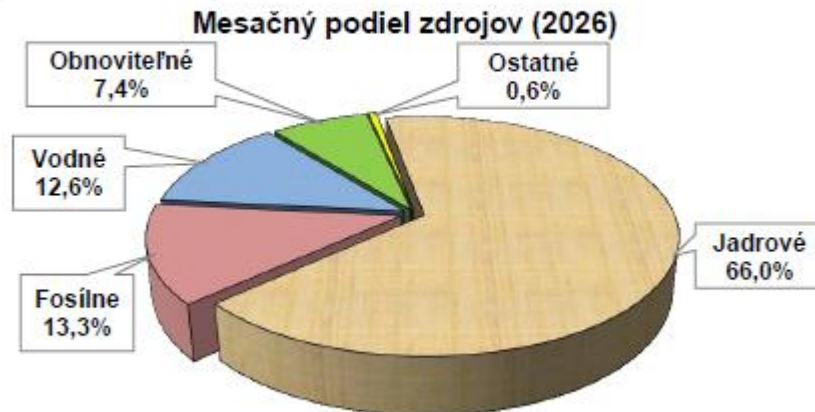
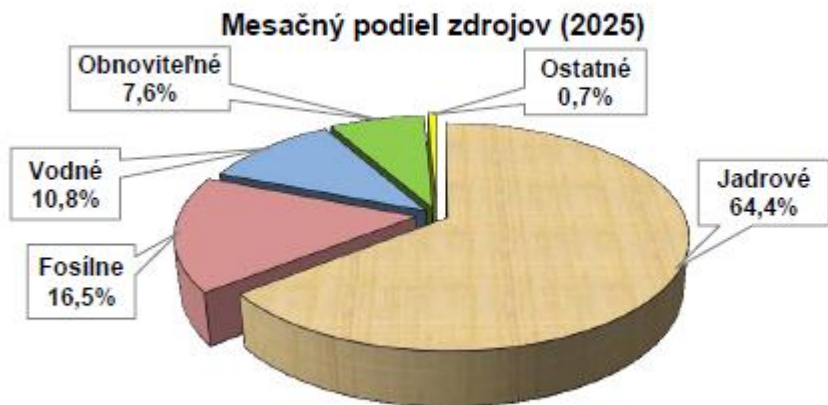
Spotreba SR: vrátane spotreby PVE na prečerpávanie.

Marec 2026

## MESAČNÝ PODIEL ZDROJOV NA VÝROBE ELEKTRINY ES SR



Poznámka: za rok 2026 predbežné hodnoty



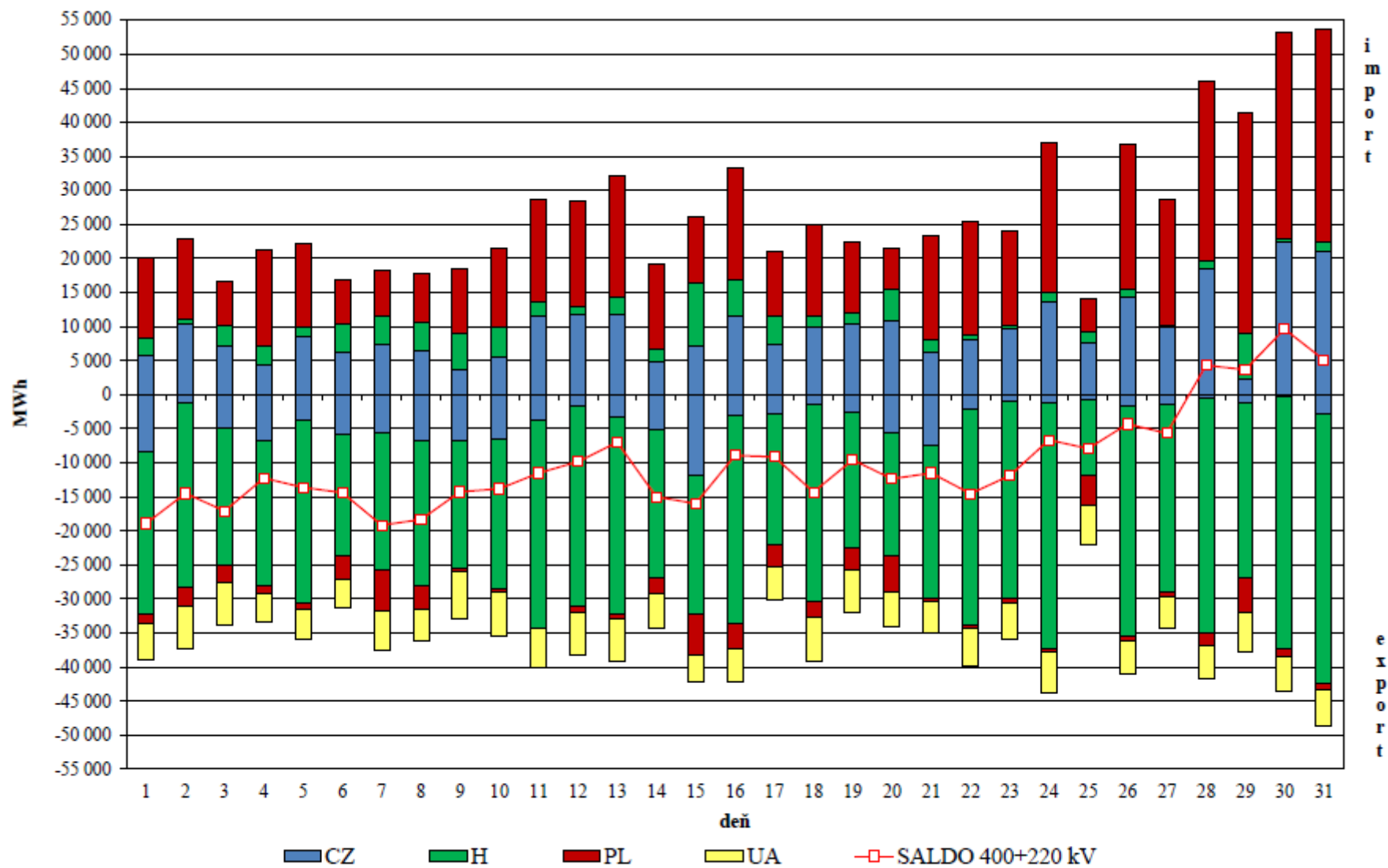
PORUCHY V PRENOSOVEJ SÚSTAVE SR V ROKU 2026										
Mesiac		Vedenia				Elektrické stanice				Súčet
		400	220	110	Súčet	400	220	110	Súčet	
1	počet	1	0	0	1	1	0	0	1	2
	MWh	0,0	0,0	0,0	0,0	0,0	0,0	0,0	0,0	0,0
2	počet	0	0	0	0	0	0	0	0	0
	MWh	0,0	0,0	0,0	0,0	0,0	0,0	0,0	0,0	0,0
3	počet	0	0	0	0	1	0	0	1	1
	MWh	0,0	0,0	0,0	0,0	0,0	0,0	0,0	0,0	0,0
4	počet				0				0	0
	MWh				0,0				0,0	0,0
5	počet				0				0	0
	MWh				0,0				0,0	0,0
6	počet				0				0	0
	MWh				0,0				0,0	0,0
7	počet				0				0	0
	MWh				0,0				0,0	0,0
8	počet				0				0	0
	MWh				0,0				0,0	0,0
9	počet				0				0	0
	MWh				0,0				0,0	0,0
10	počet				0				0	0
	MWh				0,0				0,0	0,0
11	počet				0				0	0
	MWh				0,0				0,0	0,0
12	počet				0				0	0
	MWh				0,0				0,0	0,0
Súčet	počet	1	0	0	1	2	0	0	2	3
	MWh	0,0	0,0	0,0	0,0	0,0	0,0	0,0	0,0	0,0

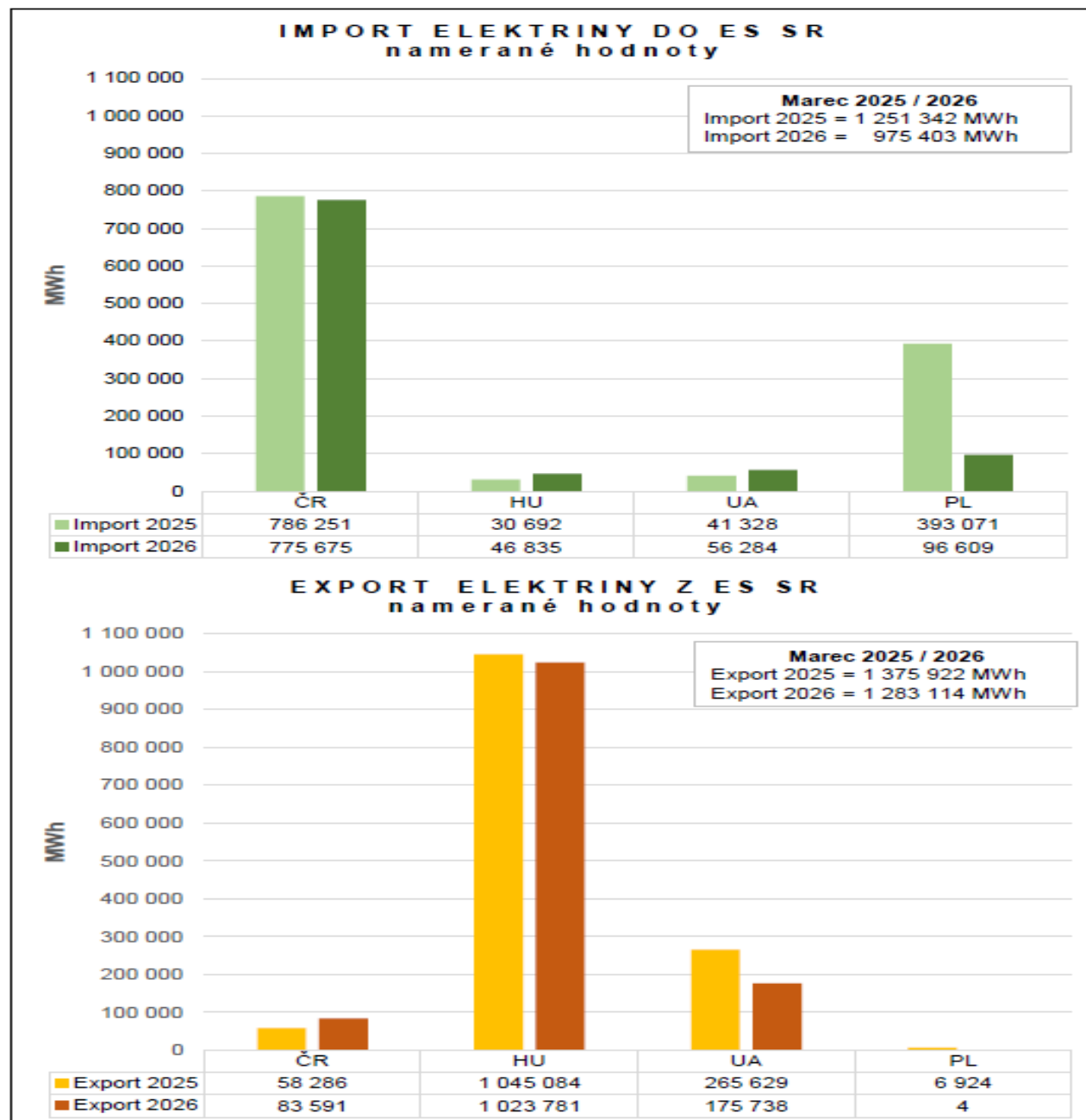
Poznámka:

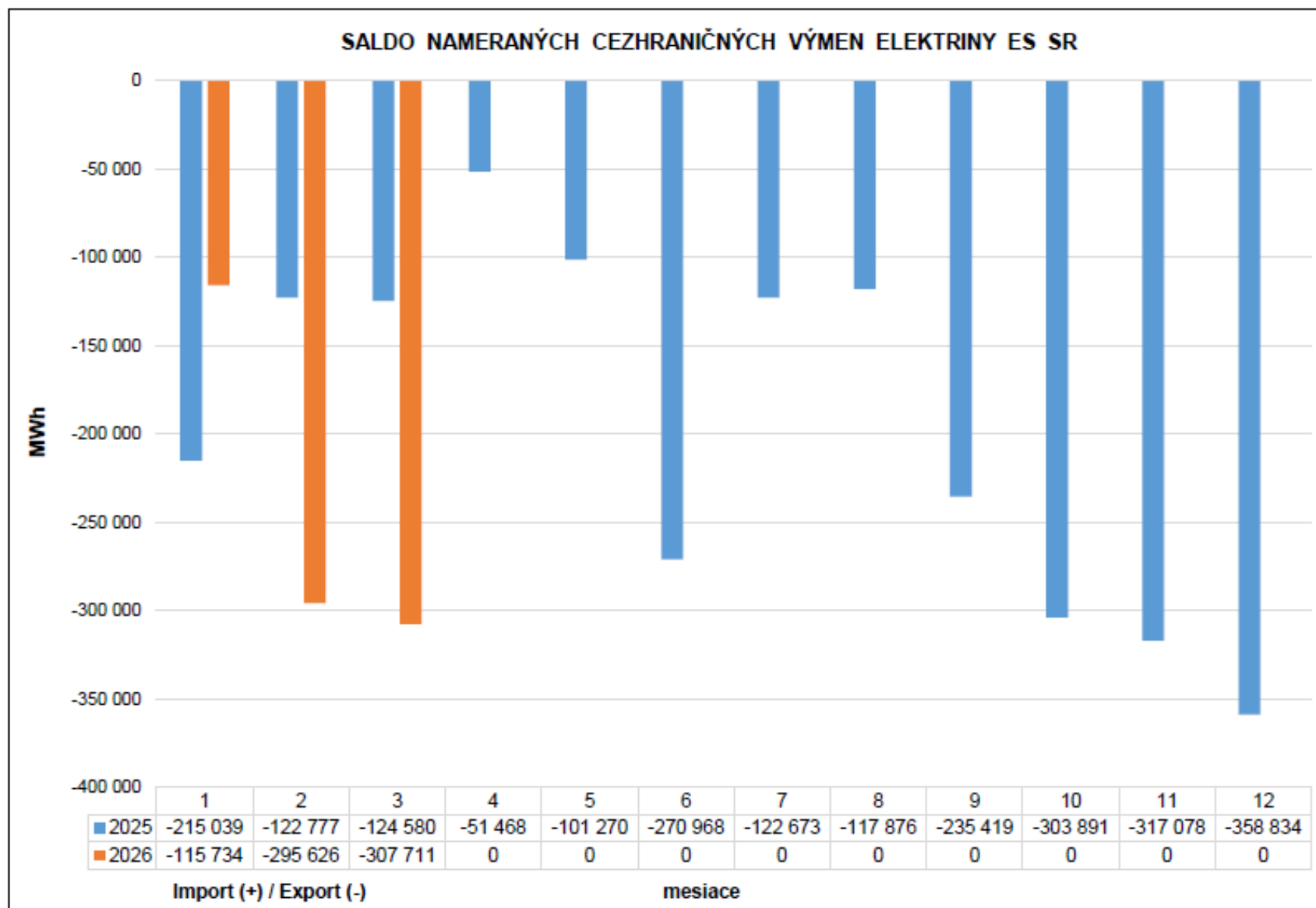
Tabuľka obsahuje prehľad porúch iba za zariadenia a prvky prenosovej sústavy SR (aj v prípadoch, ak bola príčina poruchy mimo prenosovej sústavy).

MWh – obmedzenie spotreby elektriny ES SR zapríčinené poruchou.

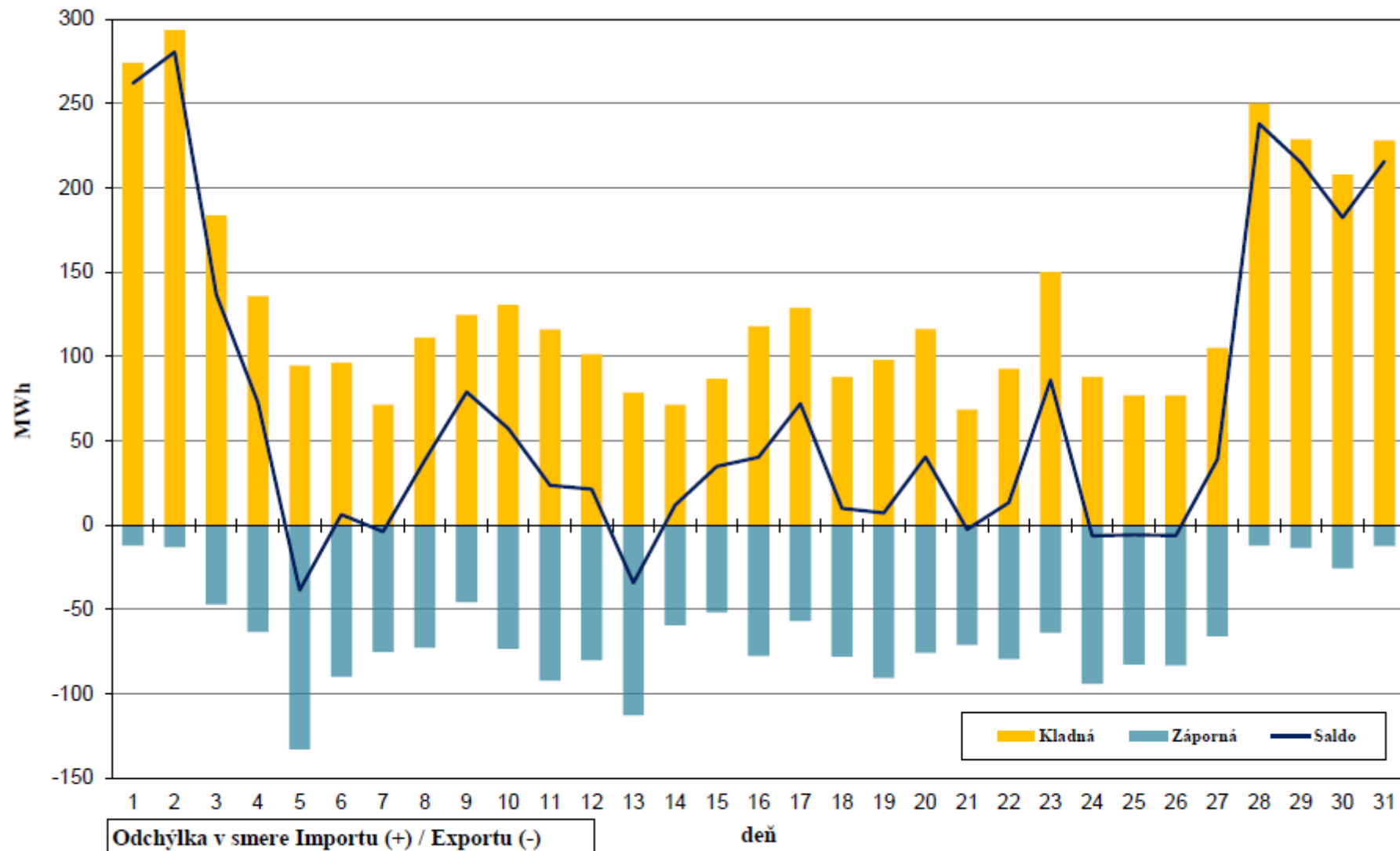
CEZHRANIČNÉ OBCHODNÉ VÝMENY ELEKTRINY PS SR





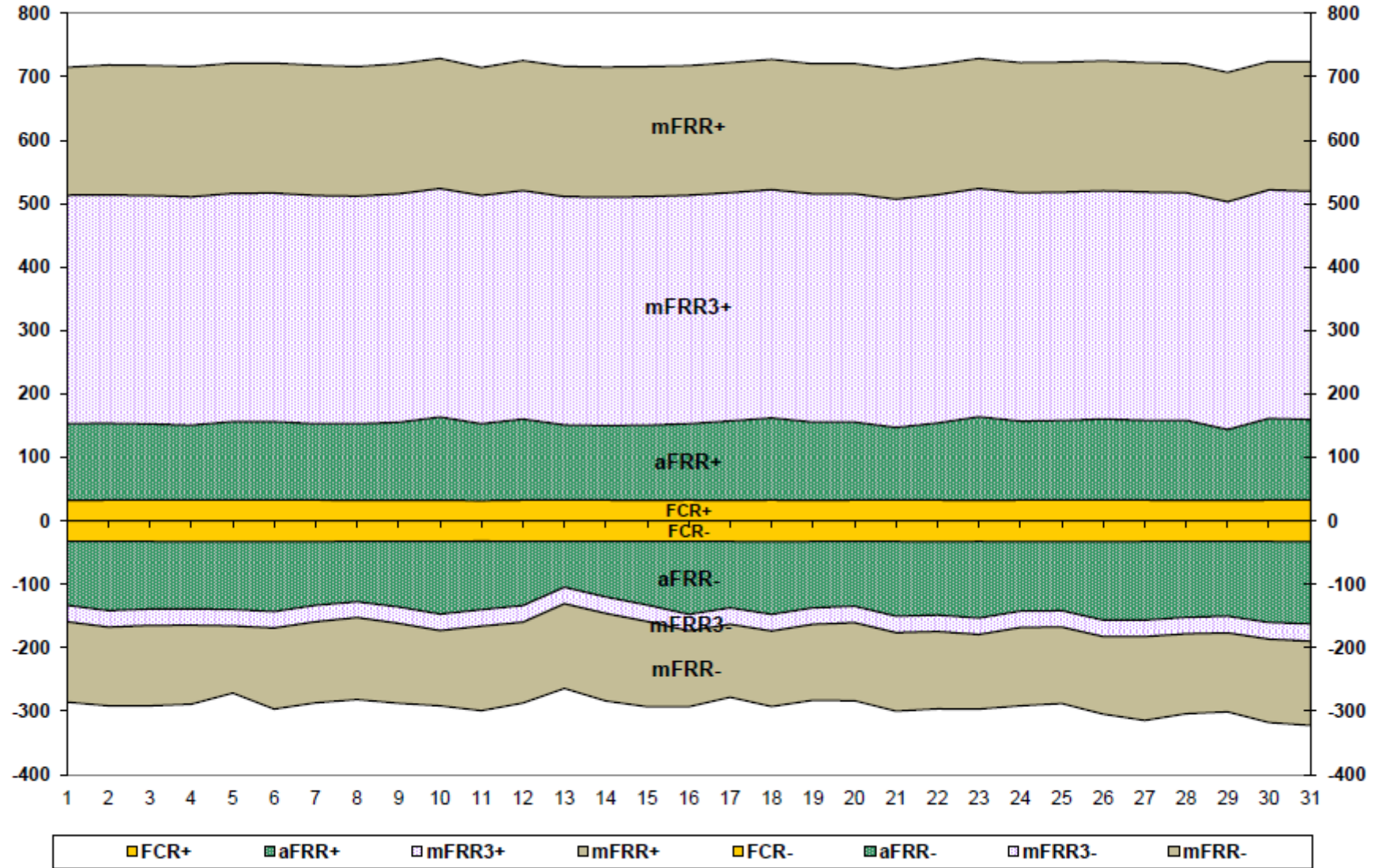


## CEZHRANIČNÉ ODCHÝLKY PS SR



Cezhraničná odchýlka prenosovej sústavy SR je rozdiel nameraných cezhraničných prenosov oproti obchodným výmenám spolu za všetky hranice.

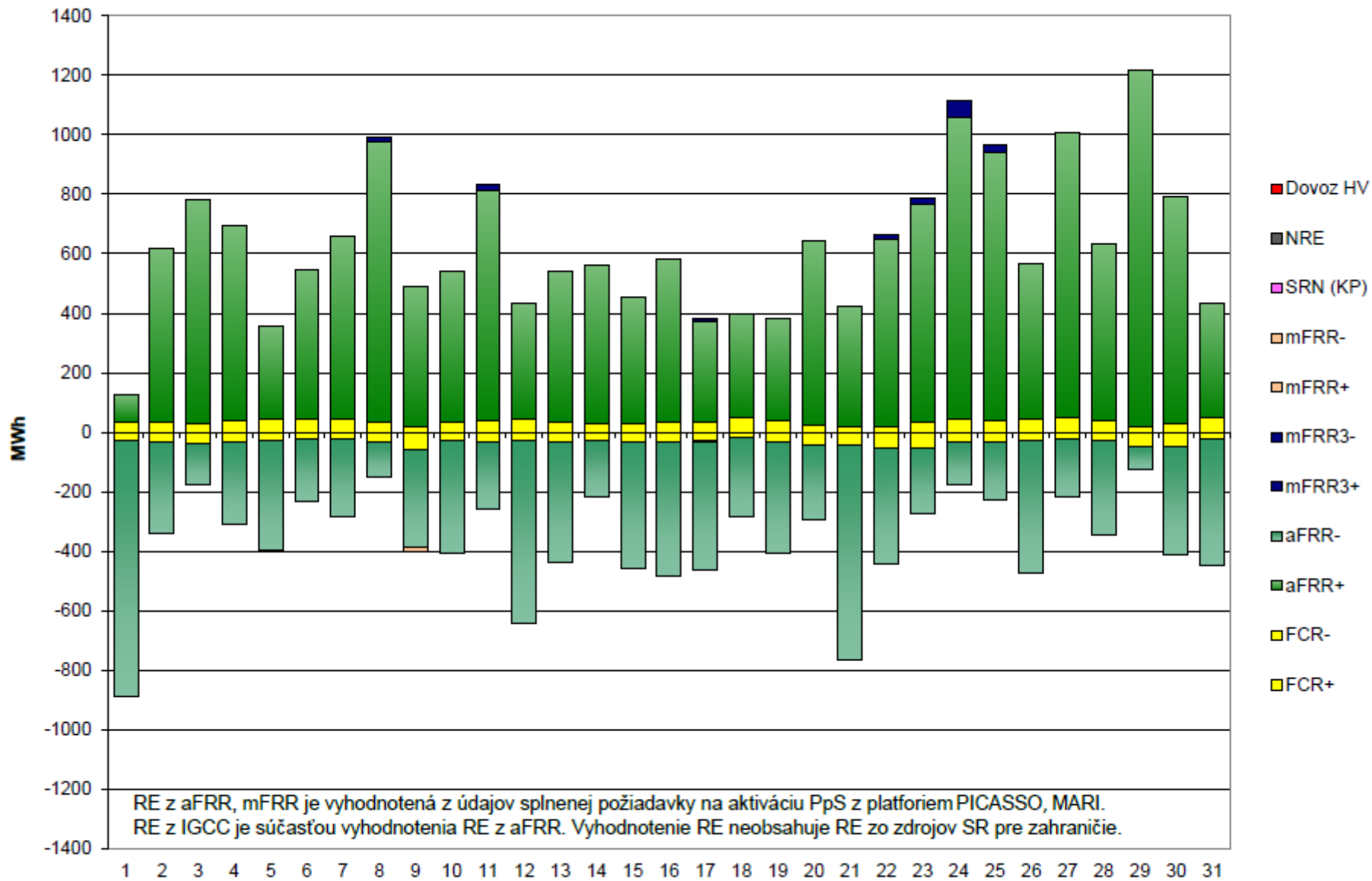
**PRIEMERNÁ DENNÁ DISPONIBILITA PODPORNÝCH SLUŽIEB (MW)**  
 (obchodne uznaný výkon)



PRIEMERNÁ DENNÁ DISPONIBILITA PODPORNÝCH SLUŽIEB (MW)  
(obchodne uznaný výkon)

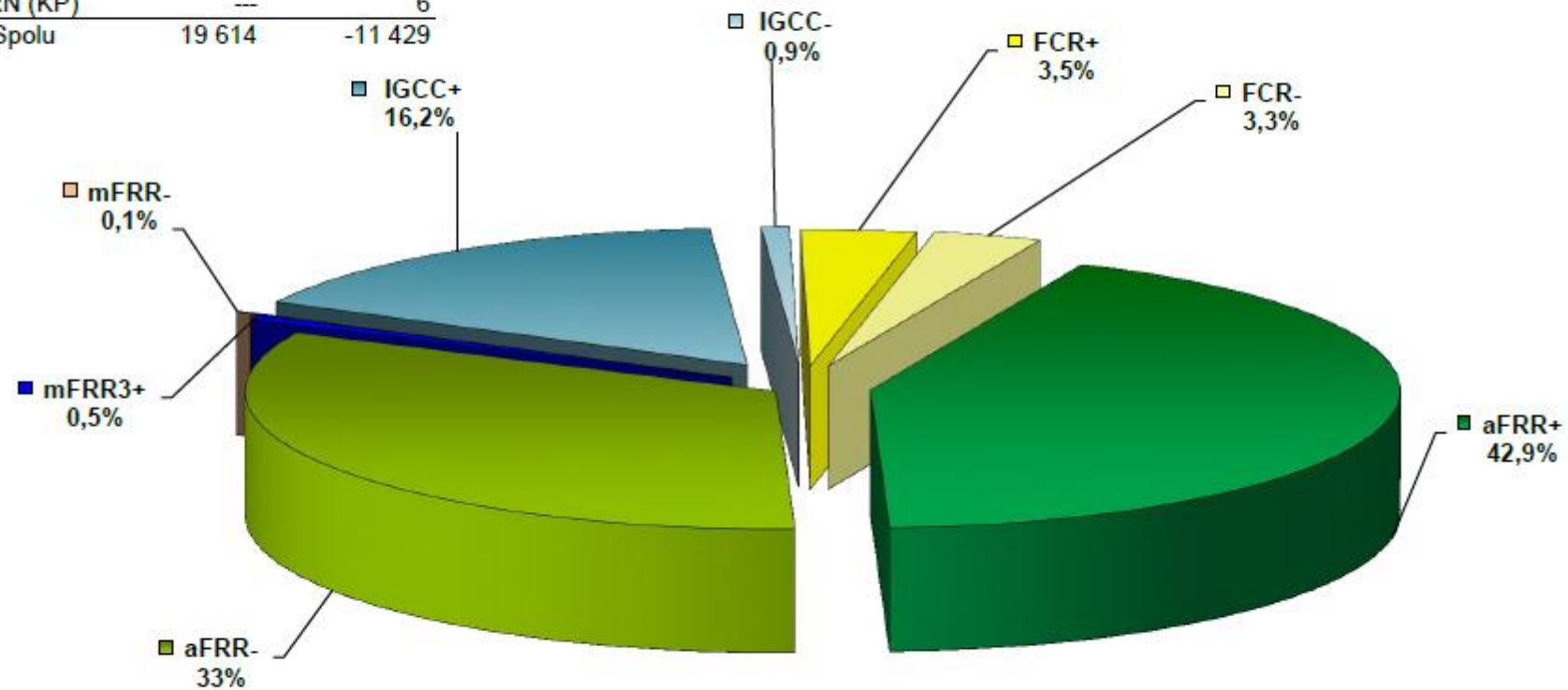
Deň	FCR±	aFRR+	aFRR-	mFRR3+	mFRR3-	mFRR+	mFRR-
1	32,7	121	-100	360	-26	201	-127
2	32,7	121	-109	360	-26	205	-124
3	32,7	120	-106	360	-26	205	-126
4	32,9	118	-106	360	-26	205	-124
5	32,9	124	-107	360	-26	205	-105
6	32,9	124	-110	360	-26	205	-128
7	33,0	120	-100	360	-26	205	-128
8	32,3	121	-95	359	-25	204	-129
9	32,6	123	-103	360	-26	205	-126
10	32,7	131	-114	360	-26	205	-118
11	32,0	121	-108	360	-26	201	-133
12	32,7	128	-101	360	-26	205	-128
13	32,7	119	-72	360	-26	205	-133
14	32,8	118	-87	360	-26	205	-138
15	32,6	119	-100	360	-26	205	-134
16	32,7	121	-115	360	-26	204	-119
17	32,6	125	-104	360	-26	205	-115
18	32,8	129	-115	360	-26	205	-119
19	32,5	123	-105	360	-26	205	-120
20	32,8	123	-102	360	-26	205	-123
21	32,8	114	-118	360	-26	205	-123
22	33,0	121	-116	360	-26	205	-122
23	32,5	132	-121	360	-26	205	-118
24	32,8	124	-110	360	-26	205	-123
25	32,9	125	-109	360	-26	205	-120
26	32,9	128	-124	360	-26	205	-122
27	32,7	126	-124	360	-26	204	-132
28	32,5	126	-120	359	-26	203	-126
29	32,6	112	-118	359	-26	204	-124
30	32,7	129	-128	360	-26	202	-131
31	32,8	127	-130	360	-27	204	-133
<b>Priemer</b>	<b>32,7</b>	<b>123</b>	<b>-109</b>	<b>360</b>	<b>-26</b>	<b>204</b>	<b>-125</b>

### DODÁVKA REGULAČNEJ ELEKTRINY PRE ES SR



### MESAČNÁ DODÁVKA REGULAČNEJ ELEKTRINY PRE ES SR (MWh)

PpS	Kladná RE	Záporná RE
FCR	1 089	-1 027
aFRR	13 322	-10 125
IGCC	5 041	-265
mFRR3	163	0
mFRR	0	-17
NRE	0	0
Dovoz HV	0	0
SRN (KP)	---	6
<b>Spolu</b>	<b>19 614</b>	<b>-11 429</b>



#### Komentár

RE z aFRR, mFRR je vyhodnotená z údajov splnenej požiadavky na aktiváciu PpS z platforiem PICASSO, MARI.