

LEGENDA:

- DOTKNUTÉ ÚZEMIE
- Zavar
- DOTKNUTÉ OBCE
- Trasa vedenia 2x400 kV lokalita Bystričany - Krížovany
- ÚSEK 1.1
- ÚSEK 1.2
- ÚSEK 1.3
- ÚSEK 1.4
- ÚSEK 1.5
- ÚSEK 1.6
- ÚSEK 1.7
- Priemet CHKO Pontrie v dotknutom uzemi
- Priemet CHVU Trábeč v dotknutom uzemi

Zámer EIA

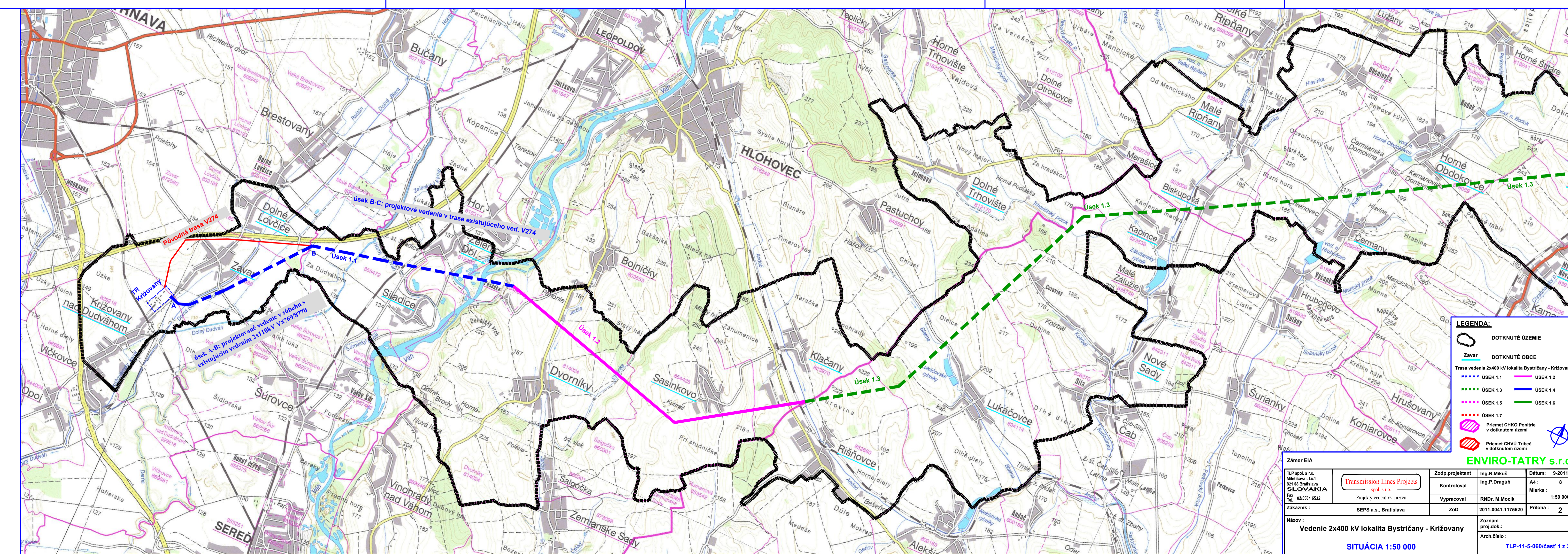
TLP spol. s r.o. Walterova ul.1 821 08 Bratislava SLOVAKIA Tel.: 025864 6532	Transmission Lines Projects spol. s r.o. Projektový vedení svm a zvm	Zodp.projektant Ing.R.Mikuš	Dátum: 9-2011
Zákazník: SEPS a.s., Bratislava	Projekty vedení svm a zvm	Kontroval Ing.P.Draguš	A4: 8
		Vypracoval RNDr. M.Mocik	Mierka: 1:50 000
		ZoD 2011-0041-1175520	Priloha: 2

Názov: **Vedenie 2x400 kV lokalita Bystričany - Krížovany**

SITUÁCIA 1:50 000

Zoznam
proj.dok.:
Arch.číslo: TLP-11-5-060/časť 2 z 2

ENVIRO-TATRY s.r.o.



LEGENDA:

- DOTKNUTÉ ÚZEMIE
- Zavar
- DOTKNUTÉ OBCE
- Trasa vedenia 2x400 kV lokalita Bystričany - Krížovany
- ÚSEK 1.1
- ÚSEK 1.2
- ÚSEK 1.3
- ÚSEK 1.4
- ÚSEK 1.5
- ÚSEK 1.6
- ÚSEK 1.7
- Priemet CHKO Pontrie v dotknutom uzemi
- Priemet CHVU Trábeč v dotknutom uzemi

Zámer EIA

TLP spol. s r.o. Walterova ul.1 821 08 Bratislava SLOVAKIA Tel.: 025864 6532	Transmission Lines Projects spol. s r.o. Projektový vedení svm a zvm	Zodp.projektant Ing.R.Mikuš	Dátum: 9-2011
Zákazník: SEPS a.s., Bratislava	Projekty vedení svm a zvm	Kontroval Ing.P.Draguš	A4: 8
		Vypracoval RNDr. M.Mocik	Mierka: 1:50 000
		ZoD 2011-0041-1175520	Priloha: 2

Názov: **Vedenie 2x400 kV lokalita Bystričany - Krížovany**

SITUÁCIA 1:50 000

Zoznam
proj.dok.:
Arch.číslo: TLP-11-5-060/časť 2 z 2

ENVIRO-TATRY s.r.o.