

Navrhovateľ: SEPS a.s.	
<i>Vedenie 2x400 kV lokalita Bystričany – Horná Ždaňa</i>	
Správa o hodnotení vplyvov na ŽP	
Vypracoval: ENVIRO-TATRY s.r.o.	november 2012
Fotodokumentácia	Príloha č. 5

ÚSEK VEĽKÉ UHERCE – BANSKÁ:



Obr.č.1: Poľnohospodárska pôda v k.ú Veľké Uherce - miesto napojenia navrhovaného vedenia 2x400kV na prvú etapu (Vedenie 2x400 kV lokalita Bystričany - Križovany). Oslianska kotlina je z východu ohraničená Trábečským predhorím, ktorého okrajom vedie trasa navrhovaného vedenia vo variante HV1.



Obr.č.2: Už zvlnená krajina s častejším striedaním krajinných štruktúr a členitejším reliéfom v okolí Hornej Vsi s trasovaním navrhovaného vedenia vo variante HV1.



Obr.č.3: Rozširujúci sa intravilán Radobice a konfliktný dom (na snímke vľavo) so zázemím v ochrannom pásme trasy vedenia v navrhovanom variante HV1.



Obr.č.4: Pohľad západným smerom k Radobici od osady Cerová – viditeľný bývalý priesek demontovaného vedenia 220 kV lesným porastom, v koridore ktorého vedie variant HV1.



Obr.č.5: Trasa vedenia v krátkom samostatnom úseku variantu HV3 od poľnohospodárskeho družstva v Hornej Vsi cez lesné porasty vo svahu Chlmok až k osade Rudica.



Obr.č.6: Začiatok trasy navrhovaného vedenia cez k.ú. Oslany v úseku variantu HV2 cez ornú pôdu.



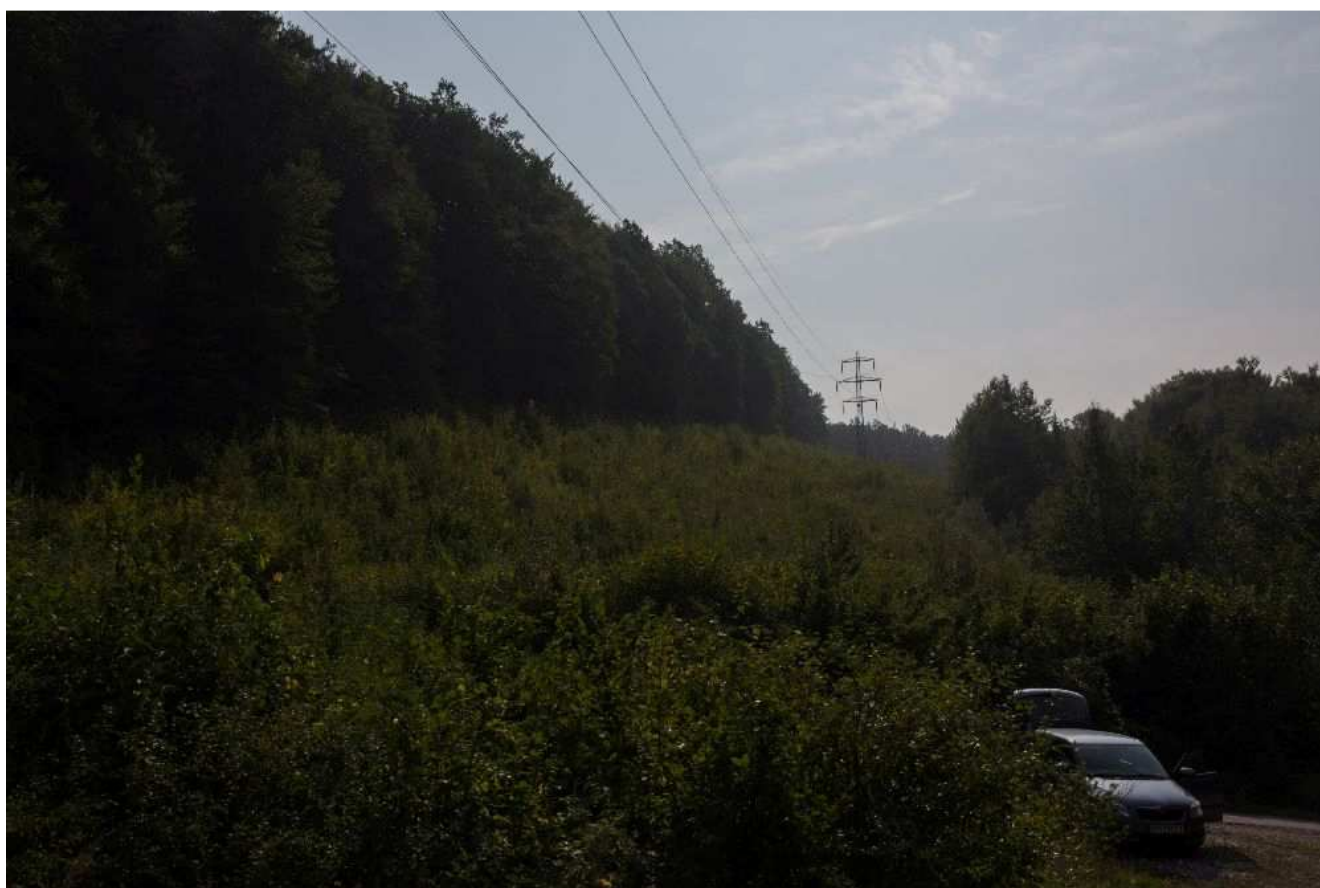
Obr.č.7: Pohľad na Osliansku a Hornonitriansku kotlinu - koridor trasy navrhovaného vedenia vo variante HV2 vedúci po poľnohospodárskej pôde na území Oslian, Hornej Vsi až po osadu Rudica.



Obr.č.8: Koridor trasy navrhovaného vedenia vo variante HV2 – niva Oslianskeho potoka, pod osadou Rudica.



Obr.č.9: Koridor existujúceho vedenia 2x110 kV V7747/V7747 v Radobickej doline, v súbehu s ktorým vedie trasa navrhovaného vedenia od osady Rudica vo variantoch HV2 a HV3, pohľad severozápadným smerom.



Obr.č.10: Koridor existujúceho vedenia 2x110 kV V7747/V7747 v Radobickej doline, v súbehu s ktorým vedie trasa navrhovaného vedenia od osady Rudica vo variantoch HV2 a HV3, pohľad juhovýchodným smerom.



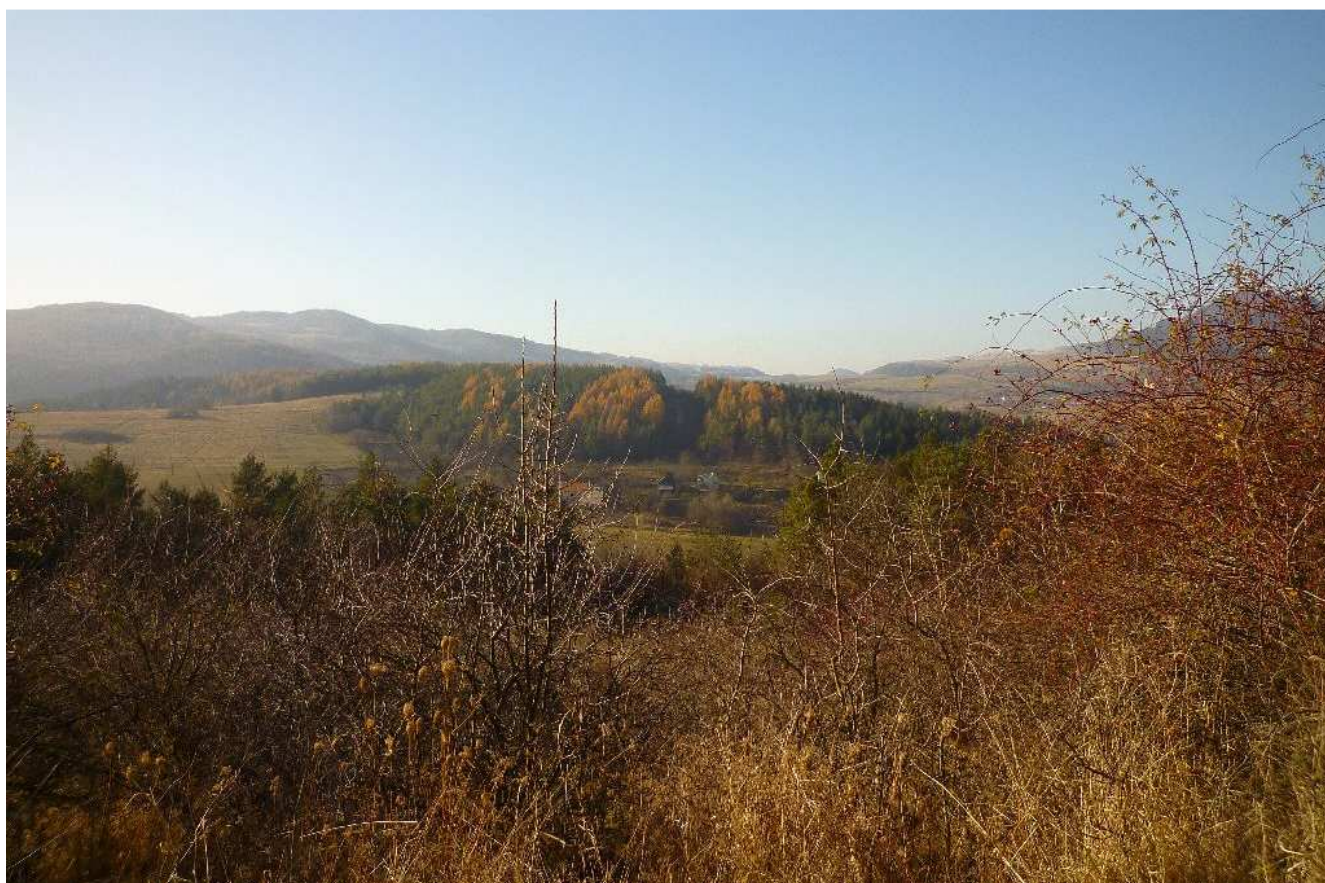
Obr.č.11: Pohľad od cesty II/512 pri Veľkom Poli (styčný bod VP1 a VP2) východným smerom – viditeľný bývalý priesek demontovaného vedenia 110 kV, v koridore ktorého vedie trasa 2x400 kV vedenia ďalej v spoločnom úseku variantov VP1 a VP2.



Obr.č.12: Konfliktný bod na trase vedenia v navrhovanom variante VP1 pri Veľkom Poli - ťažobný priestor stavebného kameňa.



Obr.č.13: Sekundárne borovicové porasty, ktoré križuje trasa vedenia v navrhovanom variante VP2 pri Veľkom Poli v blízkosti cintorína a ťažobného priestoru.



Obr.č.14: Pohľad západným smerom k Veľkému Poľu na Šmeckov štál a domy v OP – pod priesekom demontovaného vedenia 220 kV, v koridore ktorého vedú varianty VP1 a VP2.



Obr.č.15: Pohľad na typickú mozaikovitú štruktúru krajiny v okolí Veľkého Poľa - Škriniarov štál, Matiašov štál, Horní Jakalovci v blízkosti variantov VP1, VP2 aj VP3.



Obr.č.16: Existujúca sieť vedení 2x110 kV na trase variantu VP3. V pozadí domy rozptýleného osídlenia.

TOMÁŠOV ŠTÁL - HRABIČOV:



Obr.č.17: Existujúca sieť vedení 2x110 kV na trase variantu 1z v blízkosti usadlosti Števuovci.



Obr.č.18: Rozptýlené osídlenie Horný Župkov – Frtálov vrch, severne od ktorého vedie navrhované vedenie vo variante 1-z.

HRABIČOV - KRISTIÁNOVCI:



Obr.č.19,20: Osídlenie Čierťáže – rekreačne využívané ale ešte stále aj trvalo obývané, z dôvodu ochrany ktorého bol tiež navrhnutý variant HR2 vedúci lesnými porastmi nad Hradičvom



Obr.č.21: Krajinársky hodnotná lokalita medzi usadlosťami Horní Zajacovci a Kristiánovci v blízkosti trasy HR1.



Obr.č.22:Rekreačne využívaná usadlosť Kristiánovci v blízkosti variantov HR1 a HR2, v oboch prípadoch by bola línia vedenia vizuálne „skrytá“ za lesné porasty a porasty NDV.



Obr.č.23:Zmiešané lesné porasty, cez ktoré vedie trasa 2x400kV vedenia v navrhovanom variante HR2.



Obr.č.24:Lesné porasty nad Hradičovom (v pozadí), cez ktoré je trasovaný variant HR2.

KRISTIÁNOVCI – HORNÁ ŽDAŇA :



Obr.č.25: Križovanie Záhradnej doliny pri Bukovine vedeniami 2x110 kV V7747/V7747, 2x110 kV V7507/V7508 a 400 kV V492, úsek variantu 1-v.



Obr.č.26: Okraj Žiarskej kotliny pri zaústení do TR Horná Žďaňa, úsek variantu 1-v.