

Vyjadrenie kompetentnej inštitúcie k územiám NATURA 2000

Kompetentná inštitúcia: Riaditeľstvo Štátnej ochrany prírody SR v B. Bystrici

Sídlo inštitúcie: Tajovského 28B, 974 01 Banská Bystrica

Zastúpená (meno, priezvisko, funkcia): Ing. Milan Boroš - riaditeľ ŠOP SR

po preskúmaní žiadosti o nenávratný finančný príspevok pre projekt s názvom
Vedenie 2x400 kV lokalita Bystričany – Križovany

ktorý je lokalizovaný

Trnavskom kraji v okresoch Trnava a Hlohovec, v Nitrianskom kraji
v okresoch Nitra a Topoľčany a v Trenčianskom kraji v okresoch
Partizánske a Prievidza

žiadateľa Slovenská elektrizačná prenosová sústava, a. s., Mlynské Nivy
59/A, 824 84 Bratislava 26

potvrďuje, že uvedený projekt pravdepodobne nebude mať významné vplyvy na
lokality súvislej európskej sústavy chránených území (NATURA 2000) z nasledujúcich
dôvodov:

Navrhovaná činnosť – výstavba elektrického vedenia vysokého napätia – predstavuje
úsek dĺžky 80 km medzi obcami Bystričany a Križovany. Navrhovaná trasa
v prevažnej miere využíva jestvujúcu trasu vedenia 220 kV vrátane jeho ochranného
pásma.

Predmetný projekt čiastočne zasahuje do území sústavy NATURA 2000, teda do
území európskeho významu (ÚEV) alebo chránených vtáčích území (CHVÚ) a to
konkrétne do CHVÚ Tribeč (SKCHVU031) v dĺžke cca 2,5 km. Vo vzdialenosti do
3 km od konca úseku sa nachádzajú aj CHVÚ Úľanská mokraď (SCHVU023) a CHVÚ
Špačinsko-nižnianske polia (SKCHVU054). Iné lokality Natura 2000 sú vo väčšej
vzdialenosti.

Projekt prešiel procesom posudzovania vplyvov na životné prostredie, kde bol
vybraný najvhodnejší variant z hľadiska životného prostredia. Bol tu podrobne
zhodnotený aj vplyv na horeuvedené územia sústavy Natura 2000, kde bolo
konštatované, že projekt pri realizácii navrhnutých opatrení nebude mať významný
negatívny vplyv na predmety ochrany CHVÚ. K uvedenému sa vyjadrovali príslušné
orgány ochrany prírody ako aj územne príslušné organizačné útvary ŠOP SR.

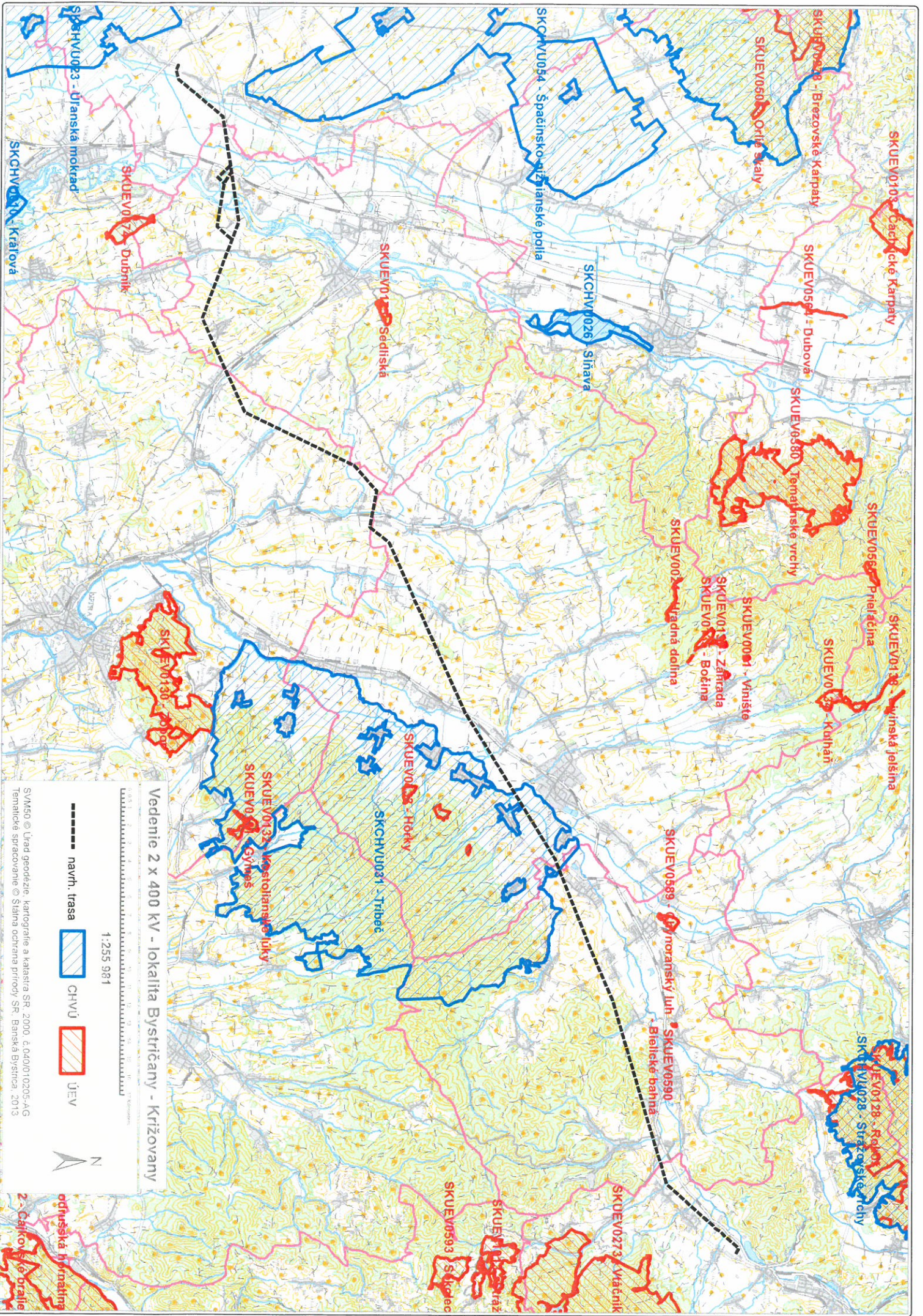
V prílohe je mapa so situovaním záujmového územia projektu a najbližších lokalít
sústavy NATURA 2000.

Dátum 15. november 2013

Podpis

Pečiatka

ŠTÁTNA OCHRANA PRÍRODY
Slovenskej republiky
Tajovského 28B
974 01 BANSKÁ BYSTRICA
IČO: 17058520 IČ DPH: SK20.1226178



Vedenie 2 x 400 kV - lokality Bystričany - Križovany

1:255 981

- navh. trasa
- CHVÚ
- ÚEV



SVM50 © Úrad geodézie, kartografie a katastra SR, 2000, č.040/01/02305-A/G
 Tematické spracovanie © Štátna ochrana prírody SR, Banská Bystrica, 2013

SKUEV0103 - Čachtické Karpaty

SKUEV0028 - Brezovské Karpaty

SKUEV0560 - Oriže skaly

SKCHVU054 - Spačinské - Vizianské polia

SKCHV026 - Slnava

SKUEV0564 - Dubova

SKUEV0580 - Temajnské vrchy

SKUEV0566 - Prieľáčina

SKUEV0136 - Vlniská jehliňa

SKUEV0129 - Kuliňan

SKUEV0002 - Hladná dolina

SKUEV0101 - Záhrada
 SKUEV0101 - Bočina

SKUEV0001 - Vlnišie

SKUEV0130 - Zdobov

SKUEV0105 - Horky

SKCHVU031 - Tribec

SKUEV0133 - Kostolianske túry
 SKUEV0101 - Gýmsas

SKUEV0589 - Píroznansky juh
 SKUEV0590 - Bielleke bahňa

SKUEV0128 - Radoň
 SKUEV01028 - Strážovské vrchy

SKUEV0593 - Sijáček

SKUEV0594 - Sijáček

SKUEV0273 - Viatnik

odňuska horatina
 2 - Čajkovské bralce